

J36G 系列矩形电连接器

概述

- 属于仪器式电连接器。
- 外壳为铝合金阳极化处理。
- 体积小，密度高，规格齐全。
- 双保险锁紧机构，可靠性高。
- 端接形式为焊接。
- 焊线孔直径为 $\phi 1\text{mm}$ ，推荐焊接的导线截面积不大于 0.35mm^2 。

适用范围

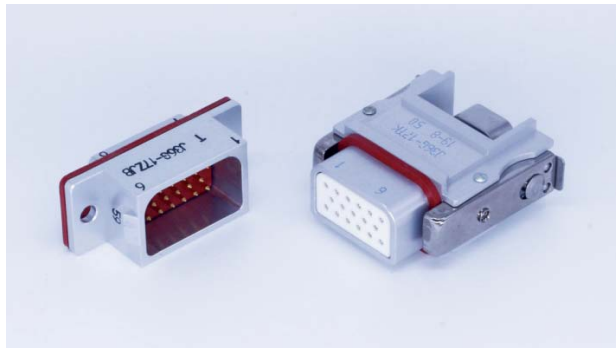
本产品可广泛应用于航天、航空、兵器、舰船、通讯、计算机等行业的设备仪器舱内部电信号连接。

使用环境条件

工作温度： $-55^{\circ}\text{C} \sim 125^{\circ}\text{C}$
 相对湿度： $40 \pm 2^{\circ}\text{C}$ 时， $90\% \sim 95\%$
 大气压力： $101.3\text{kPa} \sim 1.33\text{Pa}$
 正弦振动： $10\text{Hz} \sim 2000\text{Hz}$ ，加速度 245m/s^2
 冲击： 980m/s^2
 加速度： 980m/s^2

主要技术性能

额定电流：5A
 接触电阻：寿命前： $\leq 6\text{m}\Omega$
 寿命后： $\leq 10\text{m}\Omega$
 绝缘电阻：标准条件下 $\geq 5000\text{M}\Omega$
 高温条件下 $\geq 500\text{M}\Omega$
 潮湿条件下 $\geq 50\text{M}\Omega$
 耐电压：标准条件下：1000V
 低气压条件下：250V
 潮湿条件下：500V
 机械寿命：500次



执行标准

产品型号	质量等级	现执行标准号
J36G 系列	企军标	Q/Jc122-93
J36G 系列	宇标	Q/QJA20113/6-2018
J36G 系列	SAST 级	SASTYPS0701/0034A-2019

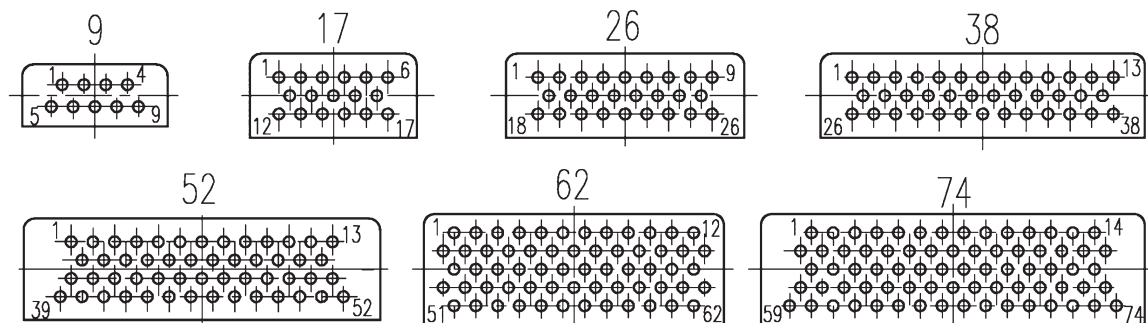
型号命名

主称代号	J	36	G-	9	Z	J	B
设计序号							
分系列号							
接触件数目							
产品型别：T—插头；Z—插座							
接触件型别：K—插孔；J—插针							
安装方式（仅适用于插座）：B—面板式；L—电缆式							

标记示例

J36G-9TK：J36G 系列、接触件数目 9、产品型别插头、接触件型别插孔。
 J36G-9ZJB：J36G 系列、接触件数目 9、产品型别插座、接触件型别插针、面板式安装。

型谱排列 (以插合界面上的插孔的孔位号为例)



产品重量

型号	重量 (g)
J36G-9TJ	21
J36G-9TK	22
J36G-9ZJB	8
J36G-9ZKB	9
J36G-9ZJL	20
J36G-9ZKL	21
J36G-17TJ	24
J36G-17TK	26
J36G-17ZJB	11
J36G-17ZKB	13
J36G-17ZJL	26
J36G-17ZKL	28
J36G-26TJ	31
J36G-26TK	33

型号	重量 (g)
J36G-26ZJB	14
J36G-26ZKB	16
J36G-26ZJL	31
J36G-26ZKL	33
J36G-38TJ	37
J36G-38TK	40
J36G-38ZJB	19
J36G-38ZKB	22
J36G-38ZJL	40
J36G-38ZKL	43
J36G-52TJ	41
J36G-52TK	45
J36G-52ZJB	22
J36G-52ZKB	26

型号	重量 (g)
J36G-52ZJL	47
J36G-52ZKL	51
J36G-62TJ	42
J36G-62TK	48
J36G-62ZJB	23
J36G-62ZKB	29
J36G-62ZJL	49
J36G-62ZKL	55
J36G-74TJ	50
J36G-74TK	53
J36G-74ZJB	28
J36G-74ZKB	31
J36G-74ZJL	56
J36G-74ZKL	59

使用组合

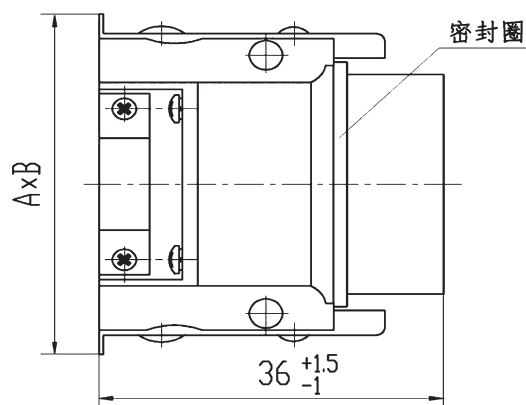
插头	插座
J36G-nTK	J36G-nZJB
	J36G-nZJL

插头	插座
J36G-nTJ	J36G-nZKB
	J36G-nZKL

注：n为接触件数目，分别为9、17、26、38、52、62、74芯。

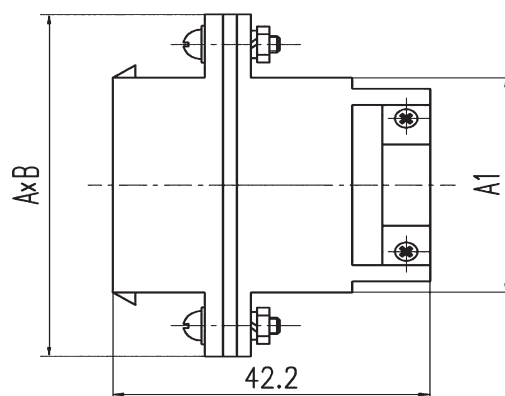
外形及安装尺寸

普通型插头



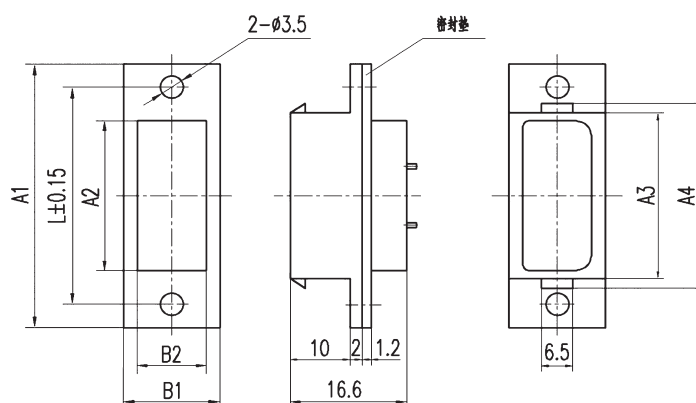
型号规格	接触件数目 n	A $\begin{smallmatrix} +2 \\ -1 \end{smallmatrix}$	B
J36G—nTK J36G—nTJ	9	34	13.5
	17	37	16
	26	47	16
	38	57	16
	52	59	18.5
	62	57	21
	74	65	21

电缆式插座



型号规格	接触件数目 n	A	B	A1
J36G—nZJL J36G—nZKL	9	34	13.5	22
	17	39	16	25
	26	49	16	35
	38	59	16	45
	52	61	18.5	47
	62	59	21	45
	74	67	21	53

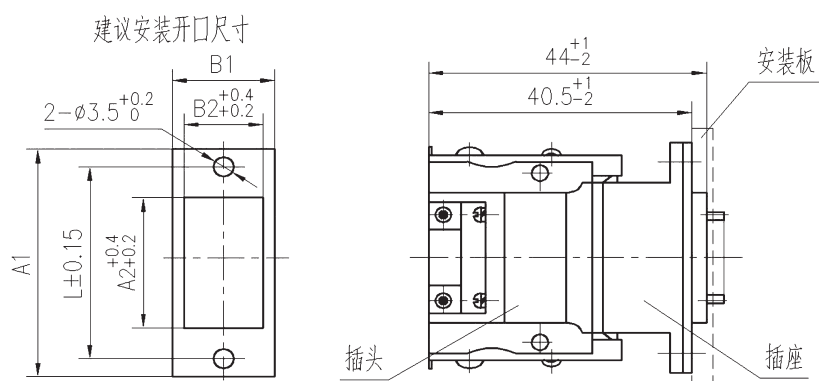
面板式焊杯式插座



型号规格	接触件数目 n	$L \pm 0.15$	A1	A2	A3	A4	B1	B2
J36G—nZJB J36G—nZKB	9	28	34	19	22	25	13.5	10.5
	17	32	39	22	25	28	16	13
	26	42	49	32	35	38	16	13
	38	52	59	42	45	48	16	13
	52	54	61	44	47	50	18.5	15.5
	62	52	59	42	45	48	21	18
	74	60	67	50	53	56	21	18

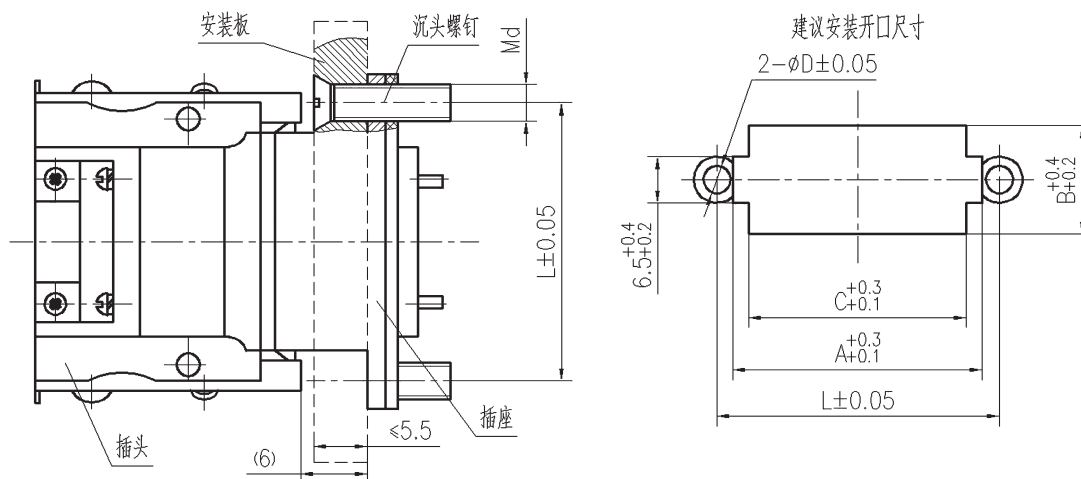
建议安装开口尺寸

普通型插座（板前安装）建议安装开口尺寸



型号规格	接触件数目 n	A1	L	A2	B1	B2
J36G—nZJB J36G—nZKB	9	34	28	19	13.5	10.5
	17	39	32	22	16	13
	26	49	42	32	16	13
	38	59	52	42	16	13
	52	61	54	44	18.5	15.5
	62	59	52	42	21	18
	74	67	60	50	21	18

普通型插座（板后安装）建议安装开口尺寸



型号规格	接触件数目 n	L	A	B	C	d	D
J36G—nZJB J36G—nZKB	9	28	25	13.5	23.5	2	2.2
	17	32	28	16	26.5	2.5	2.7
	26	42	38	16	36.5	2.5	2.7
	38	52	48	16	46.5	2.5	2.7
	52	54	50	18.5	48.5	2.5	2.7
	62	52	48	21	46.5	3	3.2
	74	60	56	21	54.5	3	3.2