

YS6 系列深水密封圆形电连接器

概述

- 防水：应用于深水密封场合。
- 防腐蚀：使用耐海水腐蚀不锈钢材料。
- 防误插：具有防斜插、防错插和盲目插合功能。
- 可拆卸内芯组件和内置式电缆密封结构：

尾部电缆处理方便，便于封装、维护和更换。

- 多种电缆处理方式：

根据使用要求和电缆特性，尾部可分别采用：
挤压型密封结构、螺母压紧型密封结构、灌封密封结构、橡胶硫化密封结构、压力平衡型密封结构。

- 阻燃和无毒：连接器均选用阻燃、非危材料。
- 使用寿命：20 年。
- 标准：符合 CB/T3939-2000《水下电连接器》。



冲击：980m/s²

加速度：980m/s²

盐雾：1000h

密封压力：插配时 10MPa，非插配时 5MPa

(C、D 型结构取决于灌封或硫化效果)

适用范围

应用于密封连接的场合，使用环境介质：水、海水、航空煤油或其它经过适用性验证的油类。

执行标准

YS6 系列电连接器执行企军标：Q/Jc20501-2015

使用环境条件

工作温度：-40℃ ~ 100℃

耐湿：交变湿热，10 次循环，共 240h

正弦振动：10Hz ~ 2000Hz，加速度 196m/s²

随机振动：功率谱密度 0.4g²/Hz

主要技术性能

耐电压：标准条件下 1000V (0504、0505 型谱为 500V)

绝缘电阻：标准条件下 ≥ 5000MΩ (0504、0505 型谱为 500MΩ)

高温条件下 ≥ 500MΩ

水中使用 ≥ 100MΩ

潮湿条件下 ≥ 20MΩ

接触电阻：22# ≤ 14.6mΩ、20# ≤ 7.3mΩ、

16# ≤ 3.8mΩ、12# ≤ 1.8mΩ；φ5 ≤ 1mΩ

额定电流：22#：5A、20#：7.5A、16#：13A、

12#：23A；φ5：75A

机械寿命：200 次



型号命名

产品系列号	YS6—	II	—11	04	T	J	L	M	A	10	02	—U
键位区别号	I —不标注, II —II 型键位											
壳体代号	05、09、11、15、17、19、21、23、25											
接触件数目	(壳体代号+接触件数目: 见接点型谱)											
连接器型别	T—插头, Z—插座											
接触件型别	J—插针, K—插孔, C—穿舱插针, D—穿舱插孔											
安装方式	L—电缆式, B—方形法兰盘安装, B1—法兰盘安装, B2—螺母安装											
内芯密封方式	M—连接器内芯橡胶圈密封											
尾罩形式	A—挤压型密封尾罩, B—螺母压紧型密封尾罩, C—灌封型尾罩, D—橡胶硫化型尾罩, E—压力平衡型尾罩, AC—灌封、挤压型双防水尾罩											
配接电缆外径	10—Φ10mm											
配接电缆数目												
特殊插头标识	与穿舱插座内端相配的插头											

密封盖型号命名

产品系列号	YS6—	II	—11	04	Z	K	P	R
键位区别号	I —不标注, II —II 型键位							
壳体代号	05、09、11、15、17、19、21、23、25							
接触件型谱	见接点型谱							
连接器型别	T—插座用, Z—插头用							
接触件型别	J—插针, K—插孔							
附件功能	A—水密功能, P—屏蔽或短路功能							
链子类型	N 不锈钢链带环, R 不锈钢链带眼							

型谱排列 (插针插合界面视图)

05	04 4-20#	05 5-20#						
09	35 6-22D#	44 4-22D#	98 3-20#					
11	35 13-22D#	99 7-20#	98 6-20#	05 5-20#	04 4-20#	02 2-16#	01 1-12#	
13	35 22-22D#	98 10-20#	08 8-20#	04 4-16#				
15	35 37-22D#	19 19-20#	18 18-20#	15 1-16# 14-20#	97 4-16# 8-20#	05 5-16#		
17	35 55-22D#	26 26-20#	99 2-16# 21-20#	08 8-16#	06 6-12#			
19	35 66-22D#	45 67-22D#	32 32-20#	30 1-16# 29-20#				
	28 2-16# 26-20#	11 11-16#						

21					
23					
25					

接点型谱说明:

1) 图示以插针插合面视图表示;

2) 图示说明:

孔位排列代号



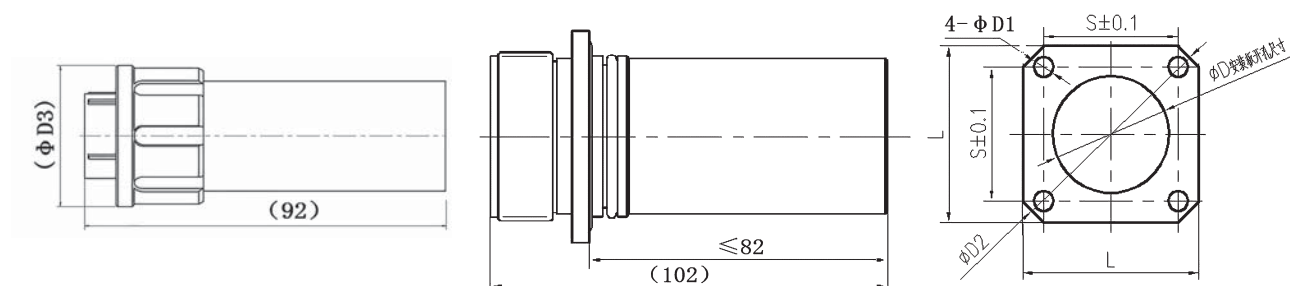
数量—接触件规格

接触件规格

22D#	12#屏蔽	8A#同轴
20#	12#屏蔽	8#双同轴
16#	10#	Φ5
12#	8#同轴	

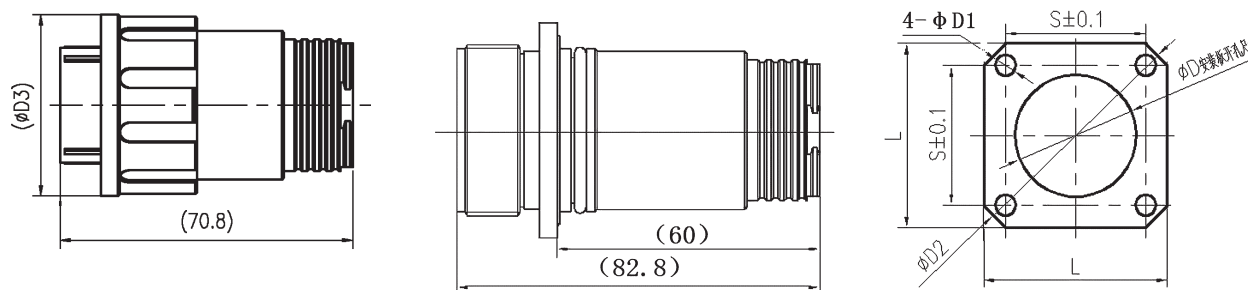
外形及安装尺寸

YS6系列TJLA/ZKBA、TJLC/ZKBC外形尺寸（单位为毫米）



TKLA、TJLA 插头外形尺寸

ZJBA、ZKBA 插座外形尺寸

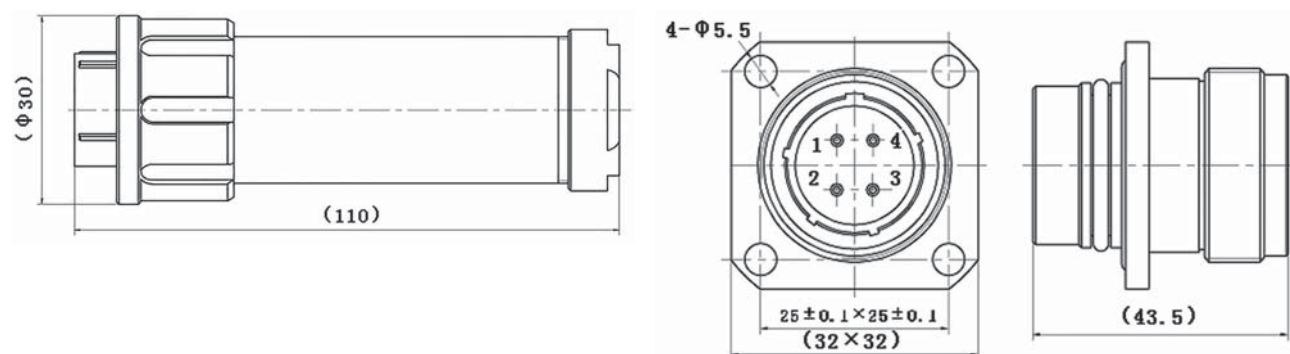


TKLC、TJLC 插头外形尺寸

ZJBC、ZKBC 插座外形尺寸

壳体号	L 插座法兰	S 螺钉孔距	D 面板开孔	D1 安装孔	D2 插座法兰	D3 插头外径
11#	31	24.5	$23^{+0.07}_0$	3.5	41.5	30
13#	37	28	$26^{+0.07}_0$	3.5	47	32
15#	41	31	$29^{+0.07}_0$	3.5	53	35
21#	49	38	$37^{+0.07}_0$	5.5	63	44
23#						49

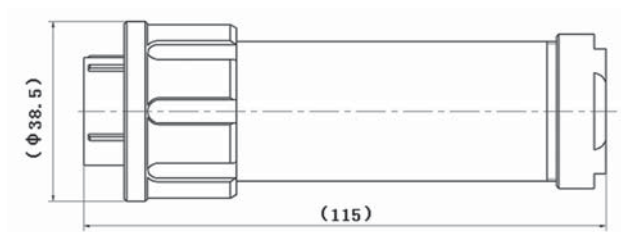
YS6-1104TJLA10/ZKB、YS6 II-1104TJLA10/ZKB外形尺寸（单位为毫米）



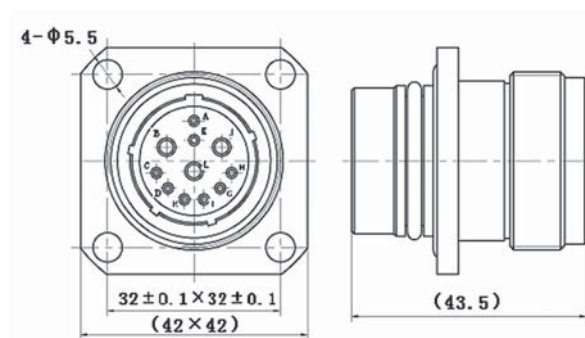
插头外形尺寸

插座外形尺寸

YS6-1711TJLA14/ZKB外形尺寸（单位为毫米）

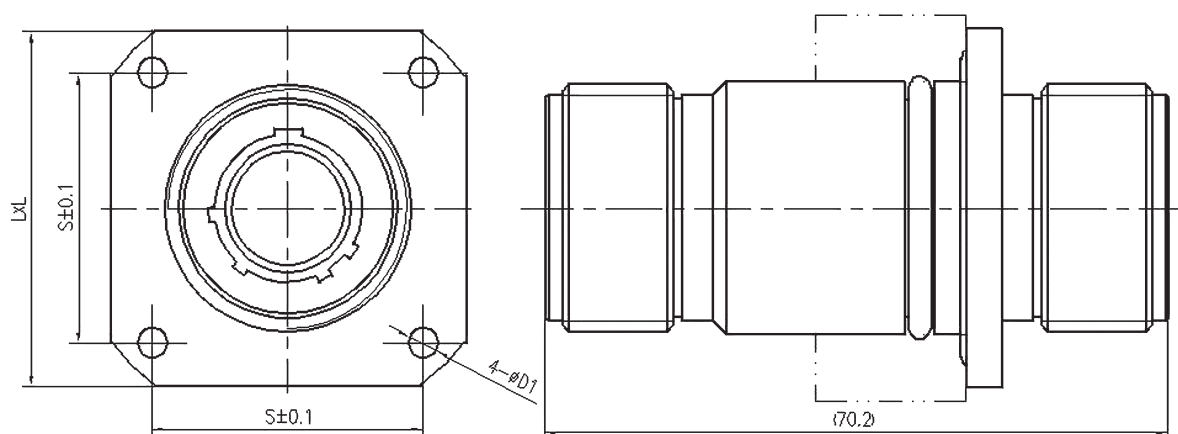


插头外形尺寸



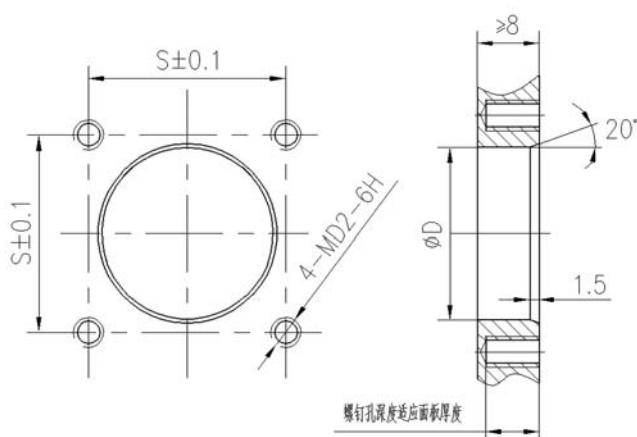
插座外形尺寸

YS6系列ZCB、ZDB穿舱插座外形尺寸（单位为毫米）



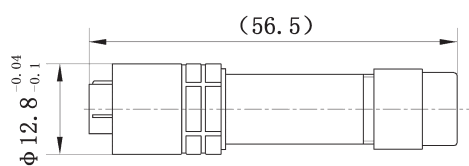
ZCB、ZDB穿舱插座外形尺寸

ZCB、ZDB穿舱插座安装开口尺寸

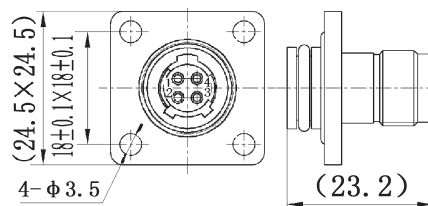


壳体号	D	D1	D2	L	S
05					
09					
11	$25.8^{+0.07}_{0}$	3.5	3	34.5	27
13	$28.5^{+0.07}_{0}$	3.5	3	40	30.5
15					
17					
19					
21					
23	$45.5^{+0.07}_{0}$	5.5	5	57	47
25					

YS6-0504TJLAC5/ZKB外形尺寸（单位为毫米）

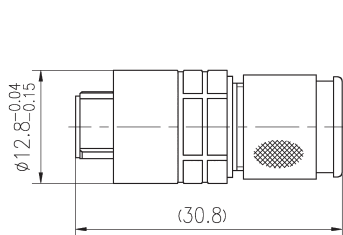


插头外形尺寸

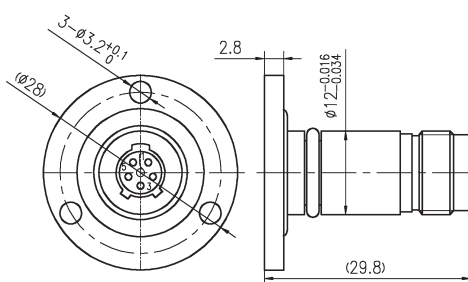


插座外形尺寸

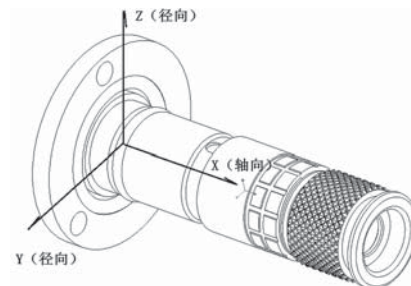
YS6-0505TKLC/ZJB1外形尺寸（单位为毫米）



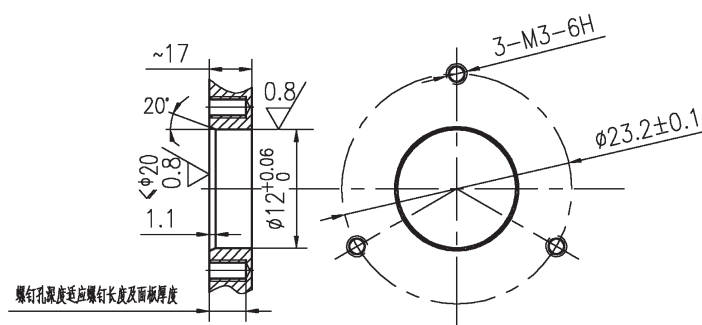
插头外形尺寸



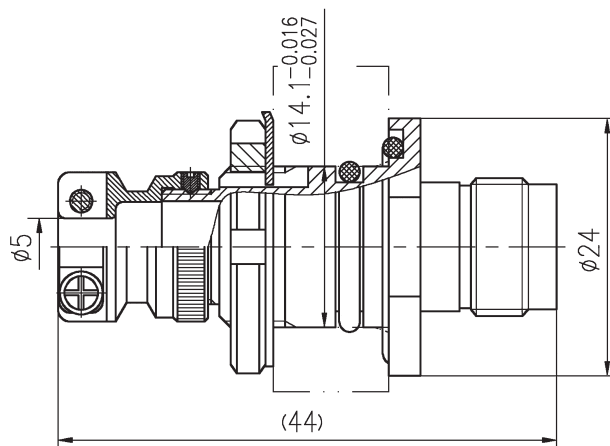
插座外形尺寸



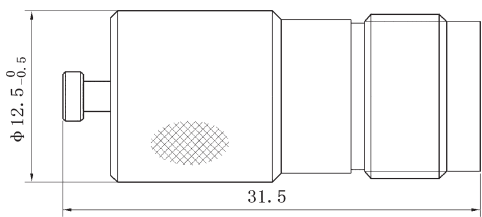
连接器坐标定义



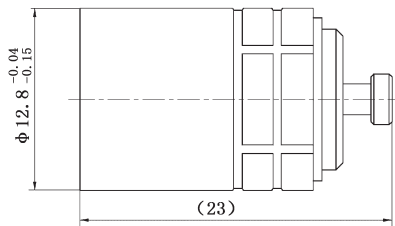
YS6-0505ZJB2外形尺寸（单位为毫米）



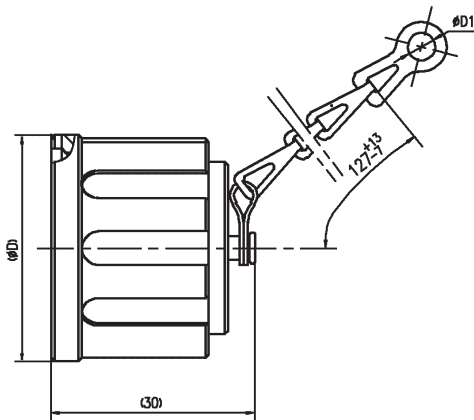
密封盖外形尺寸（单位为毫米）



YS6-0504ZKP 插头用密封盖外形尺寸



YS6-0504TA 插座用密封盖外形尺寸



YS6-TAR 插座用密封盖外形尺寸

密封盖外形图

插座用密封盖型号	D	D1 安装孔直径
11# YS6-11TAR	30	4.24 ^{+0.25} _{-0.13}
13# YS6-13TAR	32	4.24 ^{+0.25} _{-0.13}
23# YS6-23TAR	49	5.5 ± 0.1