

SSMB 系列射频同轴连接器

概述

该系列超是按照 IEC169-19 研制生产的一种微型推入式射频同轴连接器，它具有体积小、重量轻、使用方便、抗振性好等特点，并能与国际上同类产品互换，适用于微波无线电设备、仪器中连接射频同轴电缆。

执行标准

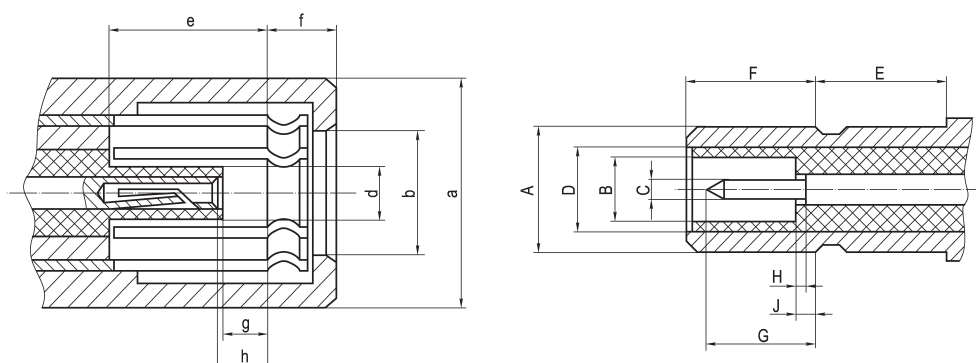
质量等级	规范代号	适用产品类型
企军标	Q/Jc20226-2020	SSMB 接电缆及接微带连接器
企军标	Q/Jc20608-2018	转接器
七专	Q/Jc20454-2014	接电缆连接器
七专	Q/Jc20455-2014	接微带连接器
七专	Q/Jc20456-2014	转接器

主要技术特性

温度范围		-55~+155℃	绝缘电阻		≥1000MΩ
特性阻抗		50Ω	介质耐压 (标准条件)		500Vmax
电压驻波比	直式	≤1.25+0.015f	接触电阻	内导体	≤4mΩ
	弯式	≤1.25+0.025f		外导体	≤3mΩ
			频率范围		0~12.4GHz
			机械寿命		500 次插拔

注：1. 表中 f 为使用频率，单位 GHz。
2. 当端接的电缆工作频率达不到 12.4GHz 时，应以电缆的工作频率为准。

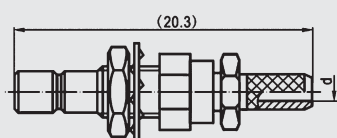
接口配合尺寸



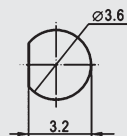
尺寸	插头 (mm)		尺寸	插座 (mm)	
	最小值	最大值		最小值	最大值
a	φ 4.50	—	A	—	φ 2.69
b	φ 2.74	—	B	φ 1.37	—
d	—	1.35	C	φ 0.35	φ 0.38
e	2.74	—	D	φ 2.10	φ 2.14
f	—	2.26	E	2.30	—
g	0.53	—	F	—	2.77
h	0.53	0.89	G	—	2.44
			H	0.00	0.13
			J	—	0.56



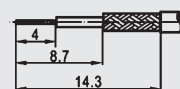
SSMB-JY2 等



安装开孔尺寸



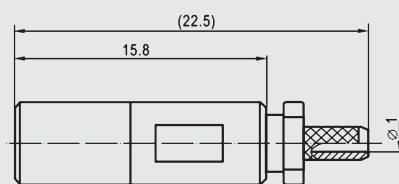
电缆剥线尺寸



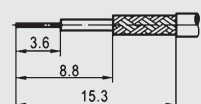
型 号	d	配接电缆型号
SSMB-JY2	φ 1	SFF-50-1
SSMB-JY3	φ 1.6	SFF-50-1.5-1



SSMB-K2



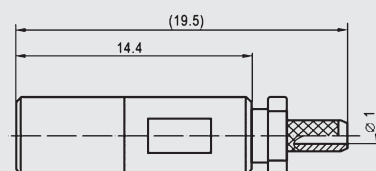
电缆剥线尺寸



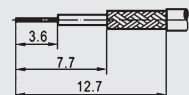
型 号	配接电缆型号
SSMB-K2	SFF-50-1



SSMB-K2a



电缆剥线尺寸



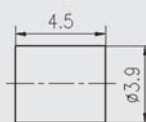
型 号	配接电缆型号
SSMB-K2a	SFF-50-1



SSMB-K3Y



压接套



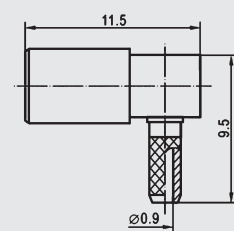
电缆剥线尺寸



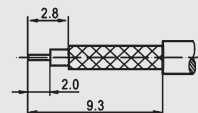
型 号	配接电缆型号
SSMB-K3Y	SFF-50-1.5-1



SSMB-KW2



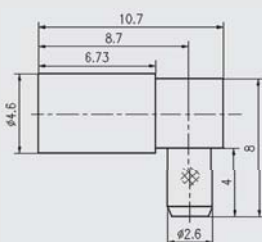
电缆剥线尺寸



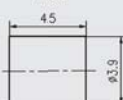
型 号	配接电缆型号
SSMB-KW2	SFF-50-1



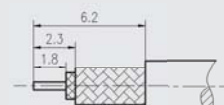
SSMB-KW3Y



压接套



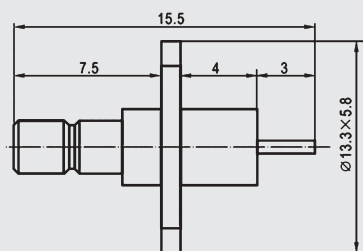
电缆剥线尺寸



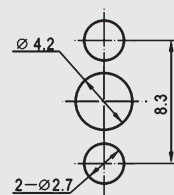
型 号	配接电缆型号
SSMB-KW3Y	SFF-50-1.5-1



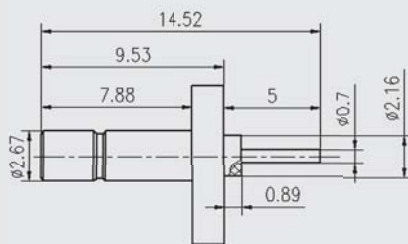
SSMB-JFD



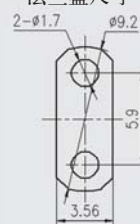
安装开孔尺寸



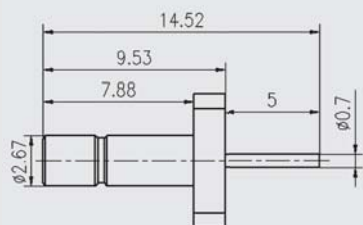
SSMB-JFD1



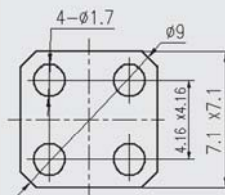
法兰盘尺寸



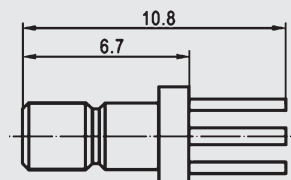
SSMB-JFD2



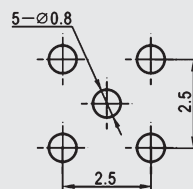
法兰盘尺寸



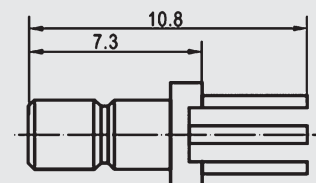
SSMB-JHD



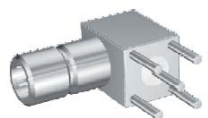
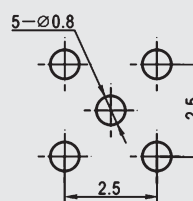
安装开孔尺寸



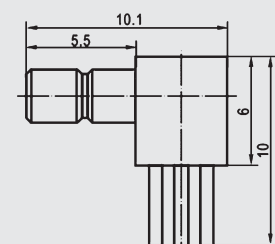
SSMB-JHD1



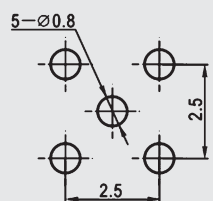
安装开孔尺寸



SSMB-JWHD

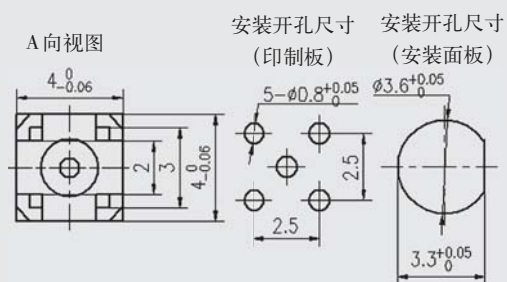
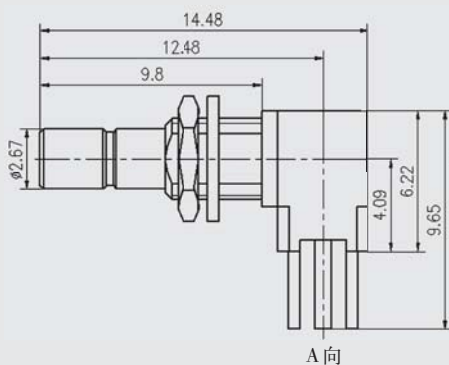


安装开孔尺寸

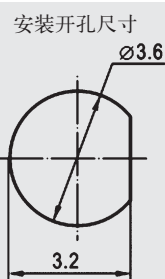
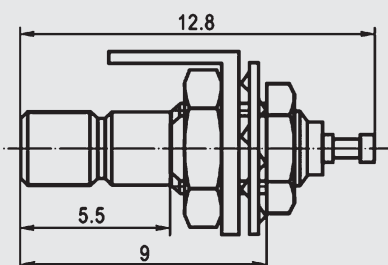




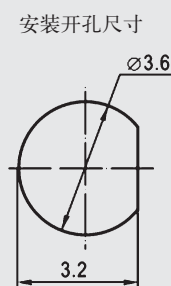
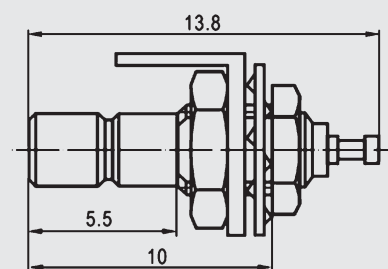
SSMB-JWYHD



SSMB-JY



SSMB-JYa



SSMB-JY-1

