

J52 系列矩形电连接器

概述

- 属于印制板式电连接器。
- 双曲线结构接触件，连接可靠。
- 具有良好的抗振动、冲击性能。
- 不对称导向结构，良好防反插功能。
- 可与俄罗斯групп-1 系列产品完全互换。

适用范围

本系列产品可广泛应用于航天、航空等领域，适用于强振动、高冲击的力学环境。

使用环境条件

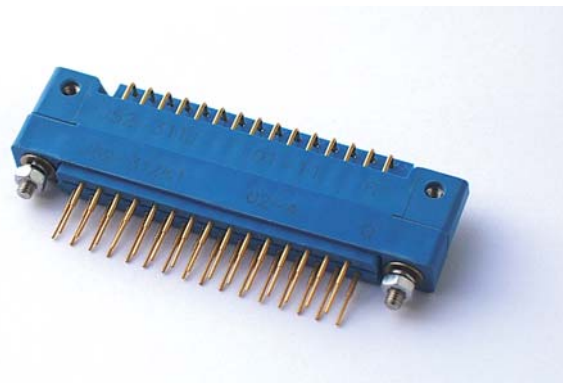
工作温度：-55℃ ~ 125℃
相对湿度：40±2℃时，90%~95%
大气压力：101.3kPa~1.33Pa
正弦振动：10Hz~2000Hz，加速度 196m/s²
冲击：1470m/s²
加速度：980m/s²

主要技术性能

额定电流：5A
接触电阻：寿命前：≤5mΩ
寿命后：≤8mΩ
绝缘电阻：标准条件下≥1000MΩ
高温条件下≥500MΩ
潮湿条件下≥50MΩ
耐电压：标准条件下：1000V
低气压条件下：280V
机械寿命：500次

执行标准

企军标：Q/Jc172-99



型号命名

主称代号	J	52-	31	T	J
设计序号					
接触件数目					
产品型别	T—插头；Z—插座				
接触件型别	J—插针；K—焊线扁式插孔；K1—焊针式插孔				

标记示例

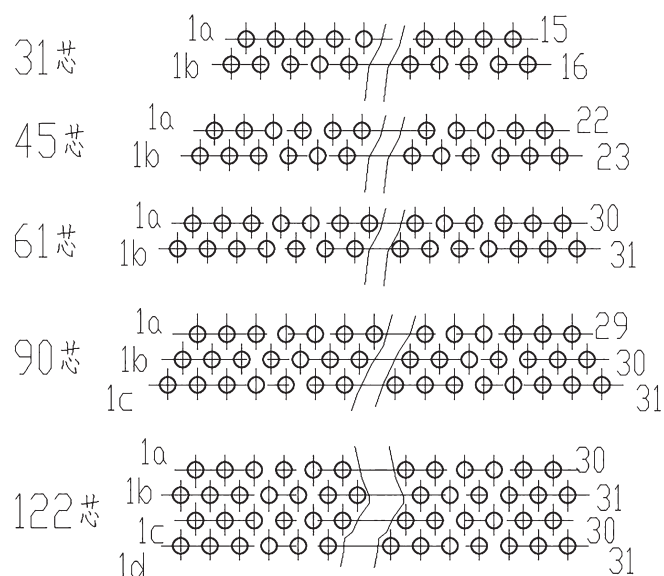
J52-31TJ：J52 系列、接触件数目 31、产品型别插头、接触件型别插针。

J52-31ZK：J52 系列、接触件数目 31、产品型别插座、接触件型别插孔。

使用组合

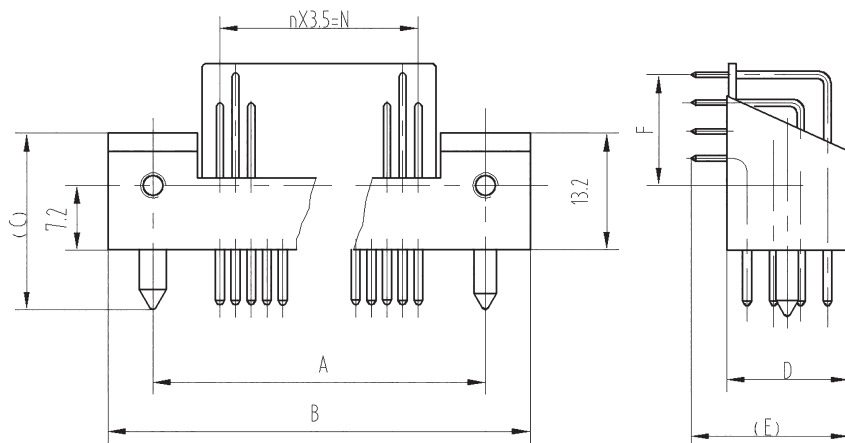
插头	插座
J52-31TJ	J52-31ZK
	J52-31ZK1
J52-45TJ	J52-45ZK
J52-61TJ	J52-61ZK
J52-90TJ	J52-90ZK
J52-122TJ	J52-122ZK

型谱排列 (以孔式插座对界面为例)



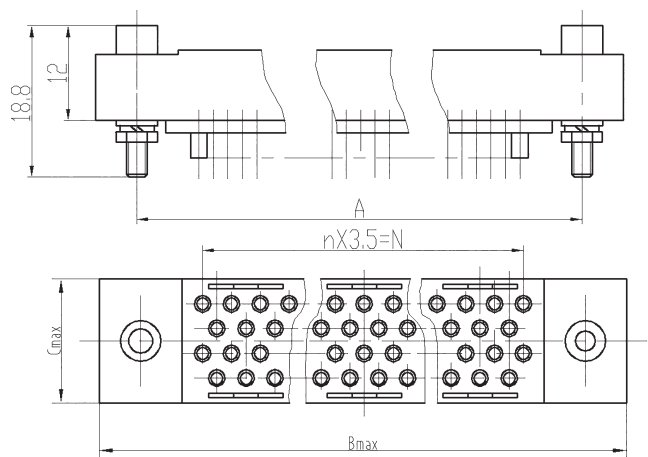
外形结构及建议安装尺寸

针式插头外形尺寸简图，其中尺寸F和产品插针排数有关，31、45、61芯为两排，90芯为三排，122芯为四排。



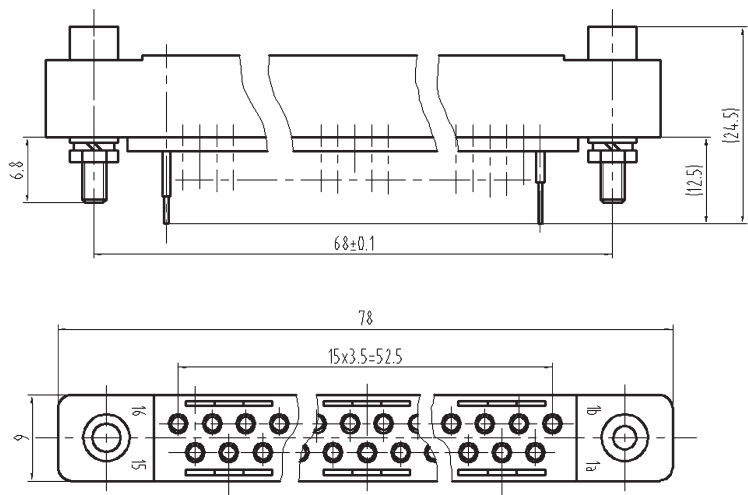
产品型号规格	A	B	C	D	E	F	n	N
J52-31TJ	68	78	19.8	7.5	11.5	6	15	52.5
J52-45TJ	92	102	19.8	7.5	11.5	6	22	77
J52-61TJ	120	130	19.8	7.5	11.5	6	30	105
J52-90TJ	120	128.5	21.8	10.5	15.5	9	30	105
J52-122TJ	120	128.5	21.8	13.5	18.5	12	30	105

孔式插座外形尺寸简图，其中 31、45、61 芯为两排，90 芯为三排，122 芯为四排。



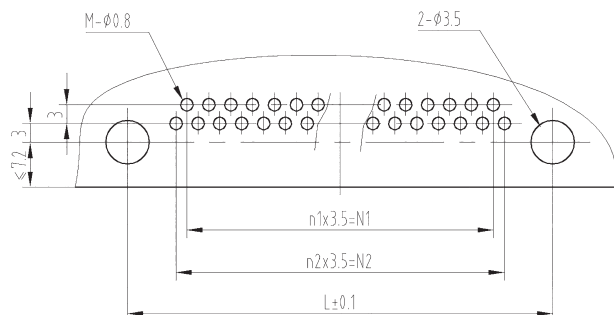
产品型号规格	A	B	C	n	N
J52-31ZK	68	78	9	15	52.5
J52-45ZK	92	102	9	22	77
J52-61ZK	120	130	9	30	105
J52-90ZK	120	130	12	30	105
J52-122ZK	120	130	15	30	105

J52-31ZK1 直插印制板式电连接器外形尺寸简图



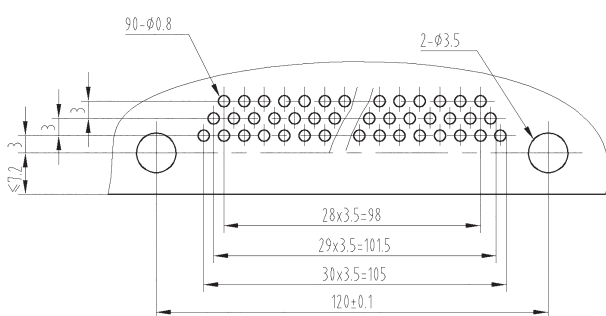
安装开口尺寸

J52-31、45、61TJ 建议开口安装尺寸

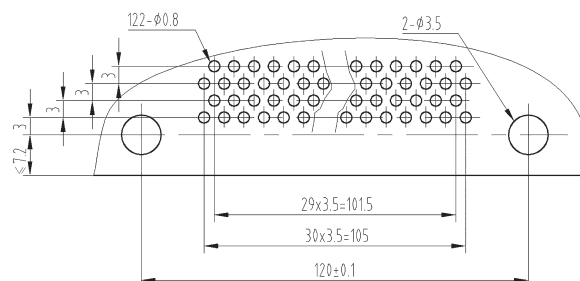


产品型号规格	L	M	n1	n2	N1	N2
J52-31TJ	68	31	14	15	49	52.5
J52-45TJ	92	45	21	22	73.5	77
J52-61TJ	120	61	29	30	101.5	105

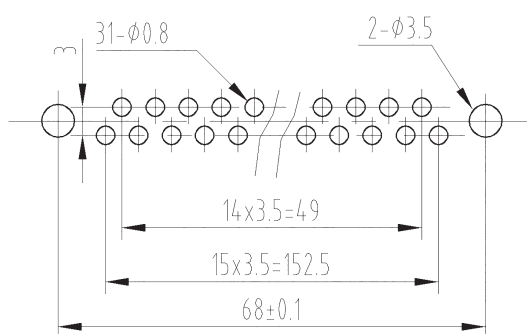
J52-90TJ 建议开口安装尺寸



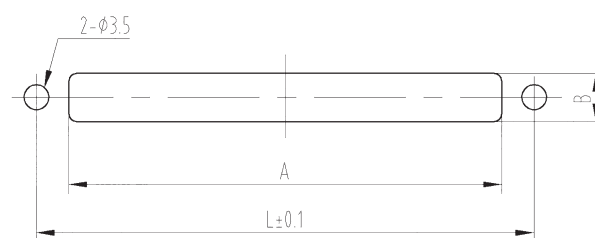
J52-122TJ 建议开口安装尺寸



J52-31ZK1 建议开口安装尺寸



J52-31、45、61、90、122ZK 建议开口安装尺寸



产品型号规格	A	B	L
J52-31ZK	59.5	7	68
J52-45ZK	85	7	92
J52-61ZK	112	7	120
J52-90ZK	112	10	120
J52-122ZK	112	13	120