



SMP 超小型盲配射频连接器

概述

SMP是一种新型盲配射频同轴连接器，该系列连接器为模块化密集安装的应用场合提供了很好的解决方案。最小尺寸的SMP型连接器的安装密度可以达到连接器中心间距4.3mm。SMP系列产品广泛应用于密集装配，矩阵天线、人造卫星、军用雷达、舰载设备等场合。

特点

(1) SMP系列产品包括多种接电缆的直式、弯式插头插座，插头具有全擒纵、半擒纵、光孔和光孔制动四种界面形式，SMP产品具有穿墙安装、法兰安装和玻璃烧结等多种结构。

(2) SMP插入式的界面可以满足客户快速装配、测试的要求。全擒纵结构的SMP连接器具有很好的机械可靠性，能够满足整机系统振动冲击的要求。

(3) SMP是一种提供多种界面的超小型连接器，为您在选择多用途高可靠连接器时，提供了很好的解决方法。

执行标准

质量等级	规范代号	适用产品类型
企军标	Q/Jc20333-2012	SMP接电缆及接微带连接器
企军标	Q/Jc20334-2012	SMP系列内转接器
七专	Q/Jc20454-2014	接电缆连接器
七专	Q/Jc20455-2014	接微带连接器
七专	Q/Jc20456-2014	转接器
可靠性	LMS070400011-2013	SMP接微带连接器
可靠性	LMS070400012-2013	SMP接电缆连接器
可靠性	LMS070400019-2013	转接器
宇标	Q/QJA 20116/11-2018	SMP接微带连接器
宇标	Q/QJA 20116/9-2018	SMP接电缆连接器
宇标	Q/QJA 20116/10-2018	SMP转接器

主要技术特性

特性阻抗	50Ω	寿命	光孔	1000次
工作温度	-65~+165℃		有限	500次
使用频率	软电缆连接器		全擒纵	100次
	配半钢、半柔性电缆	啮合力 (max) 分离力 (min)	光孔	9N max 2.2N min
电压驻波比	软电缆连接器		有限	45N max 9N min
	半刚性电缆连接器		全擒纵	68N max 22N min
介质耐压 (标准条件)	500V	径向不对准	±0.25mm	
绝缘电阻 (标准条件)	≥5000MΩ	轴向不对准	0, +0.25mm	

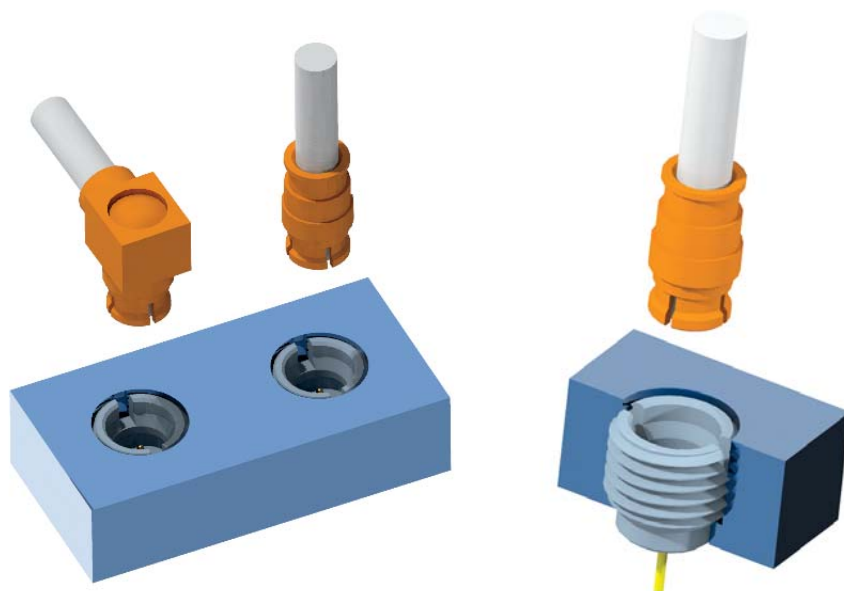
材料、表面处理

中心接触件	插针	铍青铜，镀金	壳体和其他金属零件	铜合金，镀金或镀镍
		可伐合金，镀金		不锈钢，钝化
	插孔	铍青铜，镀金		可伐合金，镀金
绝缘介质		聚四氟乙烯或玻璃或PEI	弹性件	铍青铜，镀金

接口配合尺寸

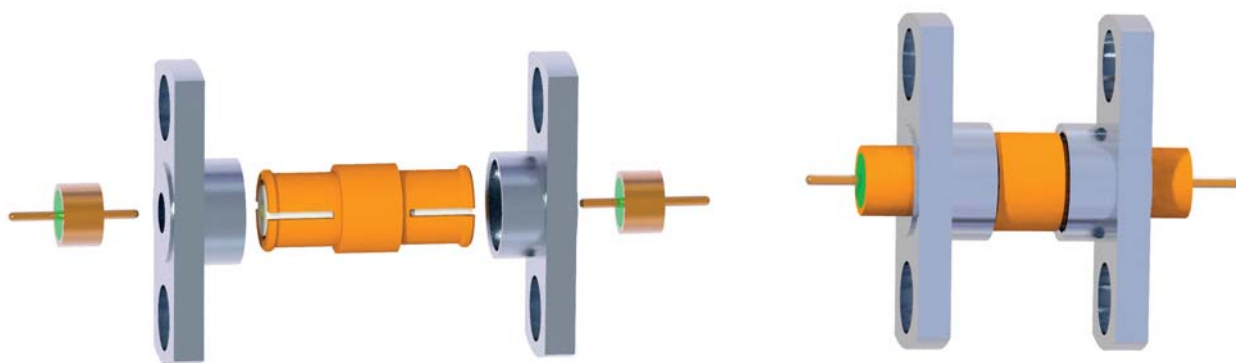
SMP 系列接电缆插孔接触件界面	SMP 系列不接电缆插孔接触件界面																																																																				
	<table><tr><th colspan="4">插针接触件连接器界面(全擒纵或有限擒纵)</th></tr><tr><th>符号</th><th>Min(mm)</th><th>Max(mm)</th><th>备注</th></tr><tr><td>A</td><td>3.15</td><td>3.23</td><td></td></tr><tr><td>B</td><td>2.74</td><td>2.84</td><td></td></tr><tr><td>C</td><td>2.19</td><td>2.29</td><td></td></tr><tr><td>D</td><td>1.98</td><td>2.08</td><td></td></tr><tr><td>E</td><td>1.39</td><td>1.45</td><td></td></tr><tr><td>F</td><td>1.14</td><td>1.4</td><td></td></tr><tr><td>G</td><td>0.35</td><td>0.41</td><td></td></tr><tr><td>H</td><td>2.9</td><td>3</td><td>全擒纵</td></tr><tr><td></td><td>3</td><td>3.1</td><td>有限擒纵</td></tr><tr><td>J</td><td>3.53</td><td>3.69</td><td></td></tr><tr><td>K</td><td>0.84</td><td>0.94</td><td></td></tr><tr><td>M</td><td>0.08</td><td></td><td></td></tr><tr><td>α</td><td colspan="2">30° ± 1°</td><td></td></tr><tr><td>γ</td><td colspan="2">32° ± 1°</td><td></td></tr><tr><td>β</td><td>40°</td><td>50°</td><td></td></tr></table>	插针接触件连接器界面(全擒纵或有限擒纵)				符号	Min(mm)	Max(mm)	备注	A	3.15	3.23		B	2.74	2.84		C	2.19	2.29		D	1.98	2.08		E	1.39	1.45		F	1.14	1.4		G	0.35	0.41		H	2.9	3	全擒纵		3	3.1	有限擒纵	J	3.53	3.69		K	0.84	0.94		M	0.08			α	30° ± 1°			γ	32° ± 1°			β	40°	50°	
插针接触件连接器界面(全擒纵或有限擒纵)																																																																					
符号	Min(mm)	Max(mm)	备注																																																																		
A	3.15	3.23																																																																			
B	2.74	2.84																																																																			
C	2.19	2.29																																																																			
D	1.98	2.08																																																																			
E	1.39	1.45																																																																			
F	1.14	1.4																																																																			
G	0.35	0.41																																																																			
H	2.9	3	全擒纵																																																																		
	3	3.1	有限擒纵																																																																		
J	3.53	3.69																																																																			
K	0.84	0.94																																																																			
M	0.08																																																																				
α	30° ± 1°																																																																				
γ	32° ± 1°																																																																				
β	40°	50°																																																																			
SMP 系列插针接触件连接器界面 (全擒纵或有限擒纵)																																																																					
SMP 系列插针接触件连接器界面 (光孔)	SMP 系列插针接触件连接器界面 (光孔带制动)																																																																				

SMP 型连接器典型应用方法



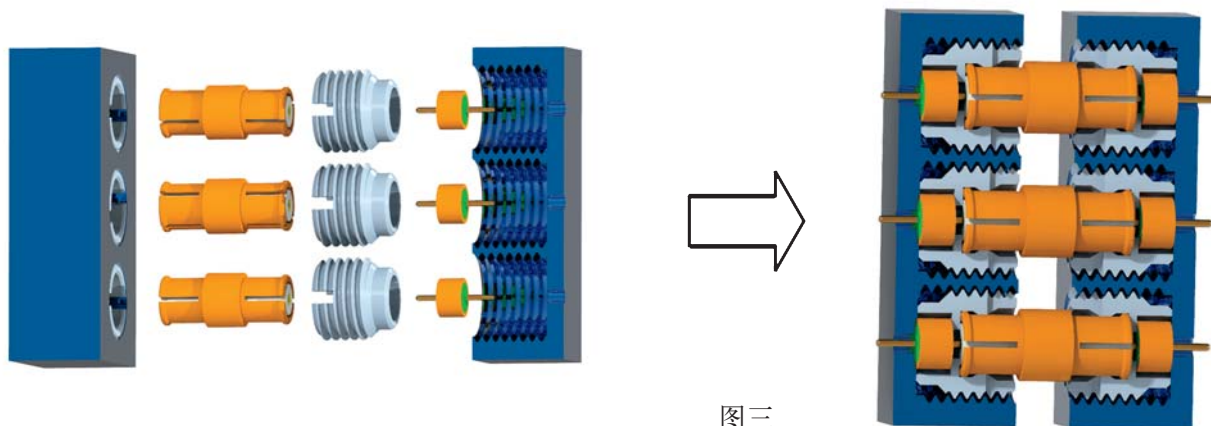
图一

为了达到小空间密排，以及避免线路交叉等造成的传输线的串音和电磁干扰，电缆连接器我们推荐您使用0.047（英寸）和0.085（英寸）极细电缆。图一为直式和弯式连接器。



图二

穿墙安装的连接器的外壳和玻璃烧结体组合而成，如图二。通过压合及外壳的结构构成SMP四种插座的界面。穿墙安装若空间允许，可使用两孔法兰安装的外壳；若空间较小，可借助安装墙加工相关安装孔，将外壳紧压或焊接入安装孔。焊接结构可获得优良的密封性能。



图三

光孔制动装置SMP结构，可以满足多对连接器同时啮合。板间连接时采用全擒纵或半擒纵作为主动端在成套使用时，对光孔制动装置进行插合具备盲配性。全擒纵因其具有很大的保持力，对输入界面提供了很好的固定性；半擒纵相应的减小了啮合力，更方便在多对使用时对径向不对准度的兼容。（见图三）

插头SMP的命名：我公司根据界面不同有不同的命名，根据界面不同，分别型号后增加“-F”（全擒纵）、“-C”（带制动）和“-S”（光孔），什么都不加时为有限擒纵。以SMP-JFD为例，全擒纵SMP-JFD-F，有限擒纵SMP-JFD，光孔SMP-JFD-S，带制动SMP-JFD-C。

插座分接电缆和不接电缆两种界面，当接电缆或有抗振、抗冲击要求时，需在插座增加稳定环，为减少产品电磁泄漏，可增加屏蔽环。

SMP 系列产品查找索引

插头

SMP 系列——电缆插头：自由端·····	14
SMP 系列——电缆插头：螺母安装·····	14
SMP 系列——电缆插头：法兰安装·····	15
SMP 系列——微带插头：螺母安装·····	16
SMP 系列——微带插头：法兰安装·····	18
SMP 系列——微带插头：焊接安装·····	20

插座

SMP 系列——电缆插座：自由端·····	22
SMP 系列——电缆插座：螺母安装·····	25
SMP 系列——电缆插座：法兰安装·····	26
SMP 系列——微带插座：螺母安装·····	27
SMP 系列——微带插座：法兰安装·····	27
SMP 系列——微带插座：焊接安装·····	28

气密连接器

SMP 系列——气密连接器·····	28
--------------------	----

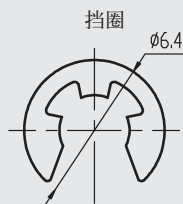
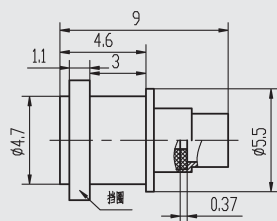
转接器

SMP 系列——系列内转接器·····	30
---------------------	----

SMP 系列——电缆插头：自由端



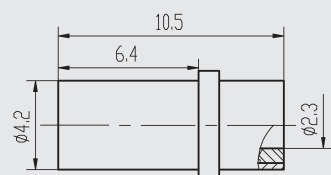
SMP-JB2-1



适配电缆型号：SFT-50-2-1



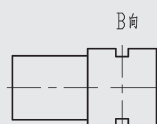
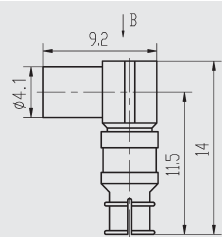
SMP-JB2-S



适配电缆型号：670-086SXE



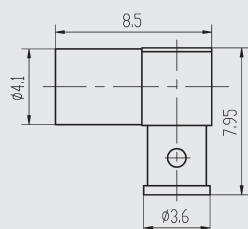
SMP-JWB2-1



适配电缆型号：670-086SXE



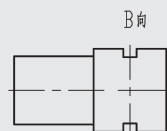
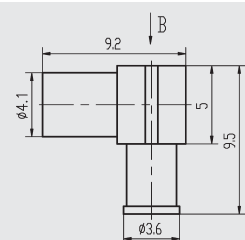
SMP-JWB2-S



适配电缆型号：670-086SXE



SMP-JW86

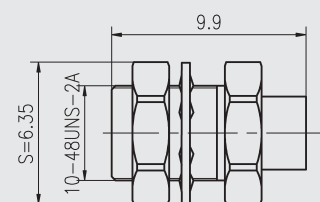


适配电缆型号：670-086SXE

SMP 系列——电缆插头：螺母安装



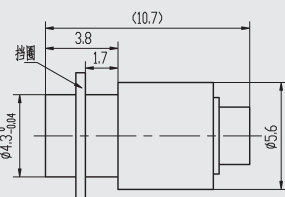
SMP-JY085



适配电缆型号：UT085C-LL



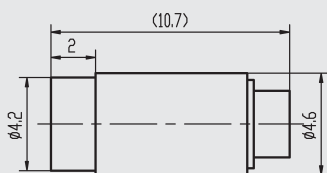
SMP-JY89G



适配电缆型号: GORE CXN3506。



SMP-JY89G-1

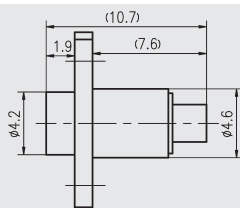


适配电缆型号: GORE CXN3506

SMP 系列——电缆插头：法兰安装

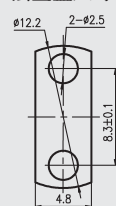


SMP-JF2

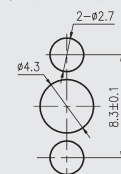


注: 产品外壳为不锈钢。

法兰盘尺寸



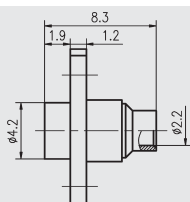
安装开孔尺寸



适配电缆型号: SFF-50-1

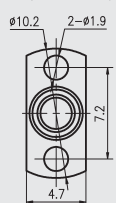


SMP-JFB2

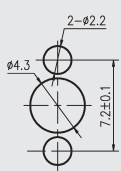


注: 产品外壳为不锈钢。

法兰盘尺寸



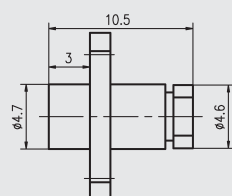
安装开孔尺寸



适配电缆型号: SFT-50-1

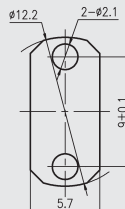


SMP-JFB2-2

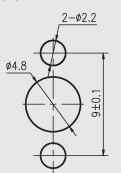


注: 产品外壳为不锈钢。

法兰盘尺寸



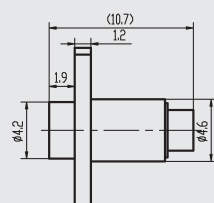
安装开孔尺寸



适配电缆型号: SFT-50-2-1

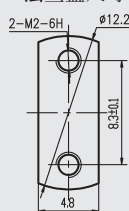


SMP-JF89G

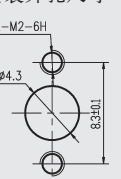


注: 产品外壳为不锈钢。

法兰盘尺寸



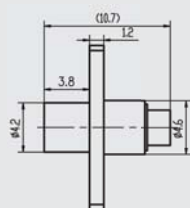
安装开孔尺寸



适配电缆型号: GORE CXN3506

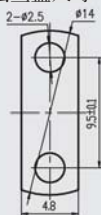


SMP-JF89G-1

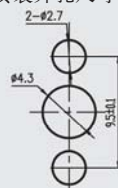


注：产品外壳为不锈钢。

法兰盘尺寸



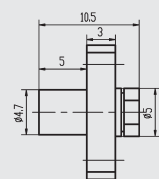
安装开孔尺寸



适配电缆型号：GORE CXN3506

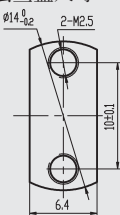


SMP-JF3506-1

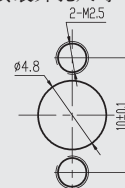


注：产品外壳为不锈钢。

法兰盘尺寸



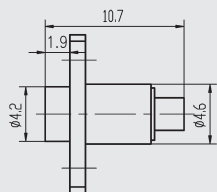
安装开孔尺寸



适配电缆型号：GORE CXN3506

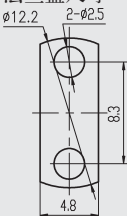


SMP-JF3506G-L

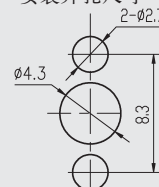


注：产品外壳为不锈钢。

法兰盘尺寸



安装开孔尺寸

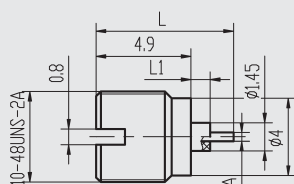


适配电缆型号：GORE CXN3506

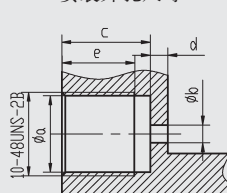
SMP 系列——微带插头：螺母安装



SMP-JYD 等



安装开孔尺寸

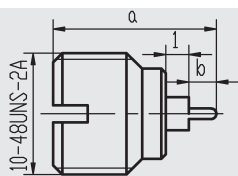


a	4.3—4.35
b	1.45—1.5
c	4.95—5.05
d	1—1.05
e	4.1—4.2

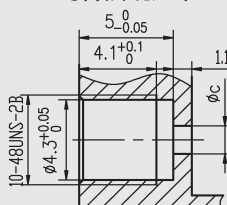
型 号	L	L1	A	外壳材料镀层
SMP-JYD	7.1	1	0.45	铜镀金
SMP-JYD2	7.1	1	0.45	不锈钢钝化



SMP-JYD2G-F 等



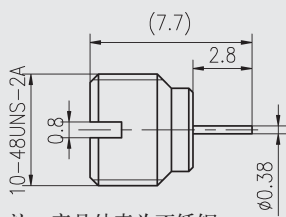
安装开孔尺寸



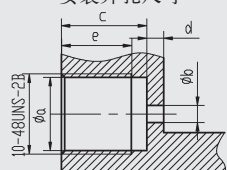
型 号	a	b	c
SMP-JYD2G-F	7.1	1.2	1.5
SMP-JYD3G-F	7.7	1.8	1.5
SMP-JYD5G-F	7.6	1.7	1.6



SMP-JYD5



安装开孔尺寸

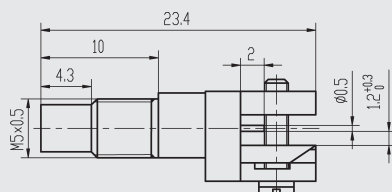


a	4.3—4.35
b	1—1.05
c	4.95—5.05
d	1—1.05
e	4.1—4.2

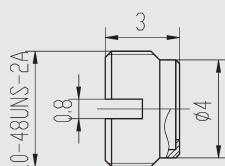
注：产品外壳为不锈钢。



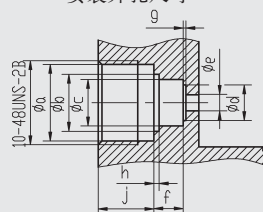
SMP-JYD6



SMP-JYD7G



安装开孔尺寸

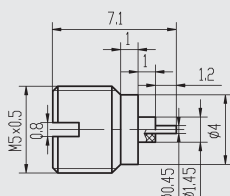


a	4.3—4.37
b	3.2—3.25
c	2.56—2.6
d	1.95—2.05
e	0.87—0.91
f	1.61—1.65
g	0.13—0.18
h	0.28—0.36
j	3.10—3.15

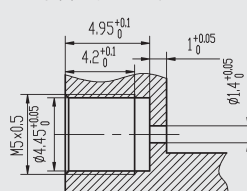
注：产品外壳为不锈钢。 与SMP (M) -1620配合使用。



SMP-JYD8G



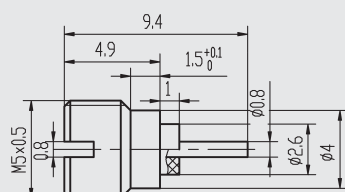
安装开孔尺寸



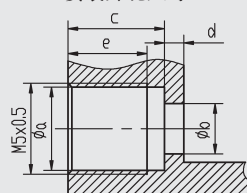
注：产品外壳为不锈钢。



SMP-JYD9G



安装开孔尺寸

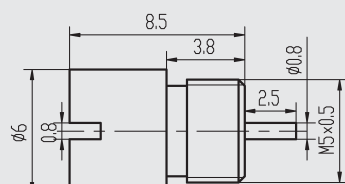


a	4.5—4.55
b	2.6—2.7
c	4.95—5.05
d	1—1.05
e	4.1—4.2

注：产品外壳为不锈钢。



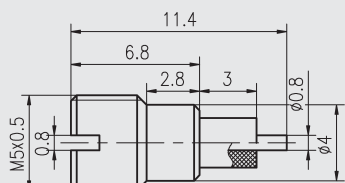
SMP-JYD12G



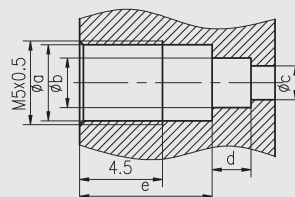
注：产品外壳为不锈钢。



SMP-JYD17G



安装开孔尺寸

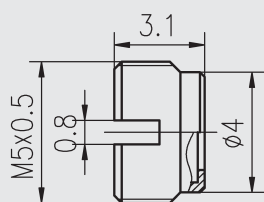


a	4.5—4.55
b	2.63—2.68
c	1.84—1.87
d	2.1—2.15
e	6.9—7

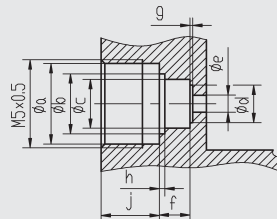
注：产品外壳为不锈钢。



SMP-JYD18G



安装开孔尺寸



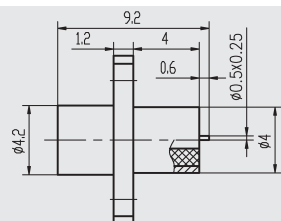
a	4.5—4.55
b	3.2—3.25
c	2.56—2.6
d	1.95—2.05
e	0.87—0.91
f	1.61—1.65
g	0.13—0.18
h	0.28—0.36
j	3.10—3.15

注：产品外壳为不锈钢。 与 SMP (M) -1620 配合使用。

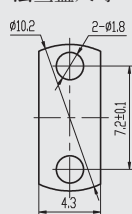
SMP 系列——微带插头：法兰安装



SMP-JFD1



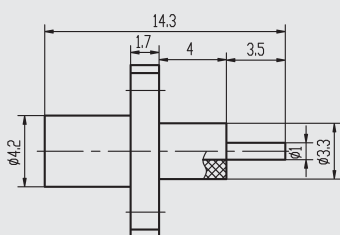
法兰盘尺寸



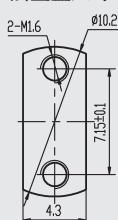
注：产品外壳材料为不锈钢。



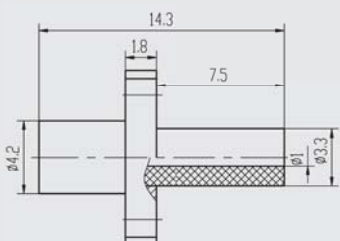
SMP-JFD2



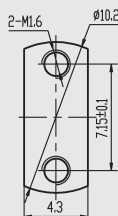
法兰盘尺寸



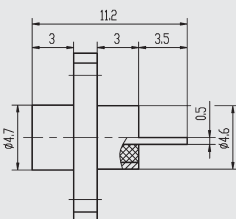
SMP-JFD3



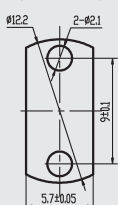
法兰盘尺寸



SMP-JFD5



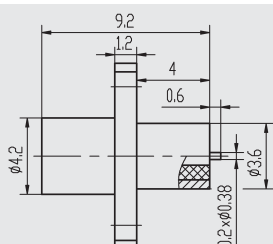
法兰盘尺寸



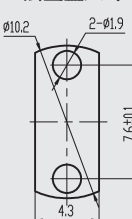
注：产品外壳材料为不锈钢。



SMP-JFD6

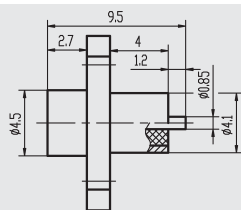


法兰盘尺寸

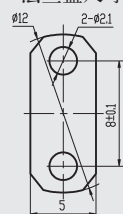




SMP-JFD7



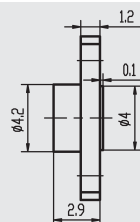
法兰盘尺寸



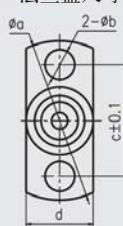
注：产品外壳材料为不锈钢。



SMP-JFD8G 等



法兰盘尺寸

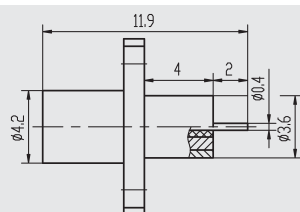


注：产品外壳为不锈钢。 与SMP (M) -1620 配合使用。

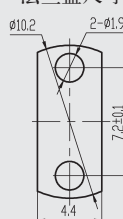
型 号	a	b	c	d
SMP-JYD8G	10.2	1.9	7.2	4.2
SMP-JYD9G	12	2.6	8.3	4.6
SMP-JYD10G	11.9	1.9	9	6



SMP-JFD11G



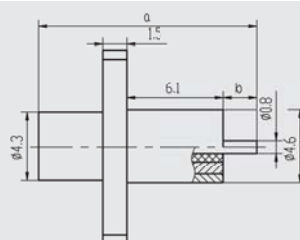
法兰盘尺寸



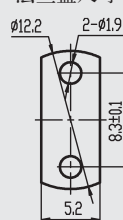
注：产品外壳为不锈钢。



SMP-JFD13 等



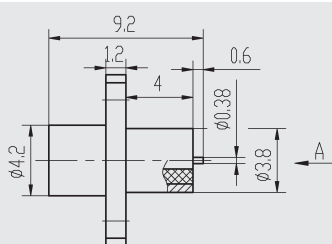
法兰盘尺寸



型 号	a	b
SMP-JFD13	13.7	2.1
SMP-JFD14	12.7	1.1



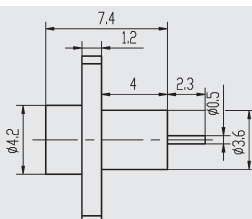
SMP-JFD15



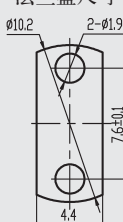
法兰盘尺寸



SMP-JFD16G



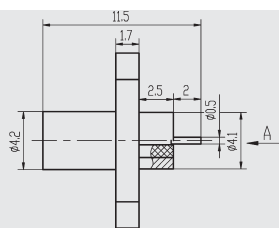
法兰盘尺寸



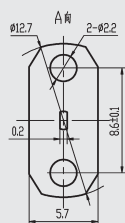
注：产品外壳为不锈钢。



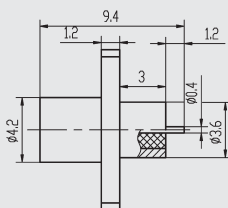
SMP-JFD17G



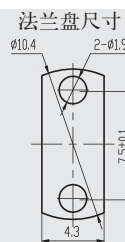
注：产品外壳为不锈钢。



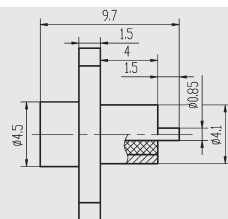
SMP-JFD20G



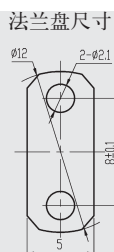
注：产品外壳为不锈钢。



SMP-JFD21G



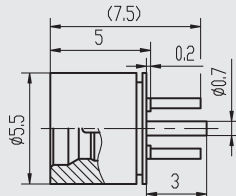
注：产品外壳为不锈钢。



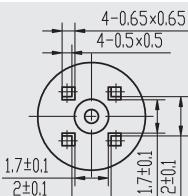
SMP 系列——微带插头：焊接安装



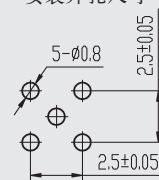
SMP-JHD



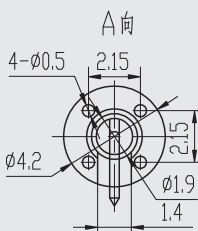
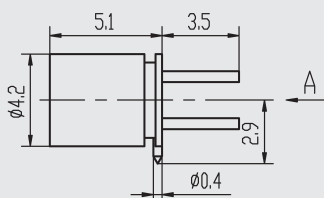
引脚材料镀层：铜镀金 外壳材料镀层：不锈钢钝化



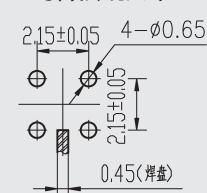
安装开孔尺寸



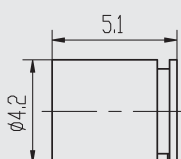
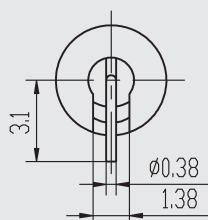
SMP-JHD1



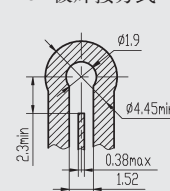
安装开孔尺寸



SMP-JHD3

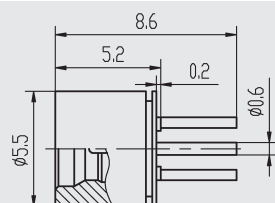


PCB 板焊接方式

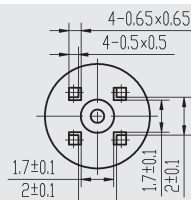




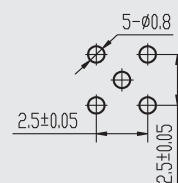
SMP-JHD6



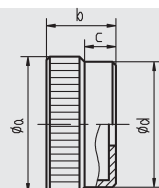
引脚材料镀层: 铜镀金 外壳材料镀层: 不锈钢钝化



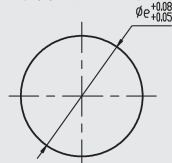
安装开孔尺寸



SMP-JHD9G 等



安装开孔尺寸

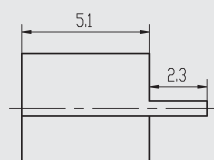
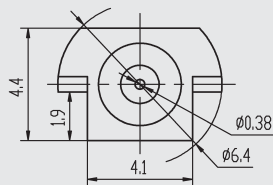


注: 产品外壳为不锈钢。 与 SMP (M) -1620 配合使用。

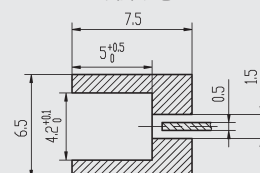
型 号	a	b	c	d	e
SMP-JHD9G	3.9	2	0.9	3.6	3.8
SMP-JHD10G	4.4	3	1.5	4.3	4.5



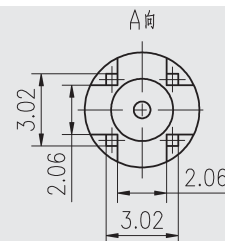
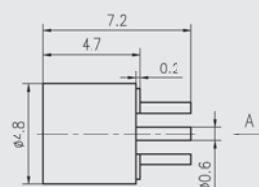
SMP-JHD11



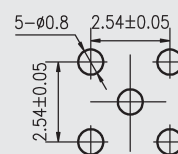
焊接示意图



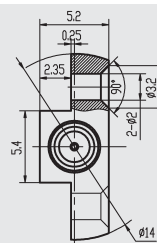
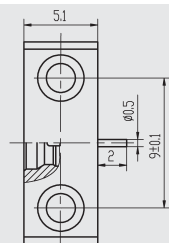
SMP-JHD12
SMP-JHD12-S



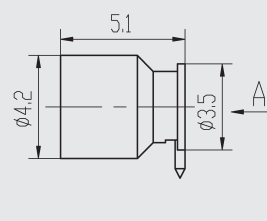
安装开孔尺寸



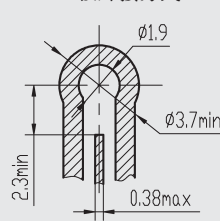
SMP-JHD15



SMP-JHD16 等



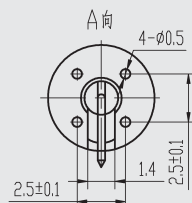
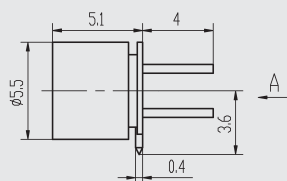
PCB 板焊接方式



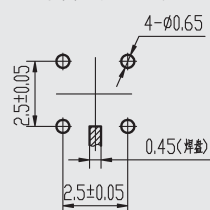
型 号	外壳材料镀层
SMP-JHD16	可伐合金镀金
SMP-JHD16-1	锡磷青铜镀金



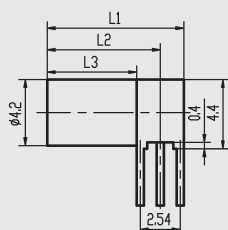
SMP-JHD19



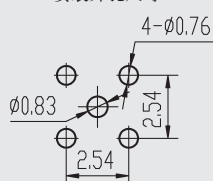
安装开孔尺寸



SMP-JWHD 等



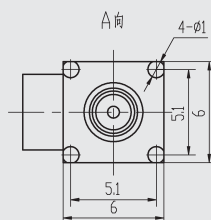
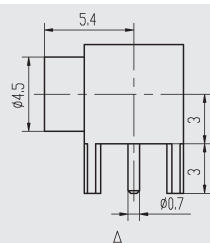
安装开孔尺寸



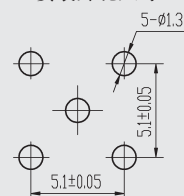
型 号	L1	L2	L3	引脚材料镀层	外壳材料镀层
SMP-JWHD	8.1	6.6	5.1	铜镀金	不锈钢钝化
SMP-JWHD1	8.7	7.2	5.7	铜镀金	不锈钢钝化



SMP-JWHD2



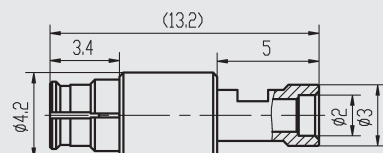
安装开孔尺寸



SMP 系列——电缆插座：自由端



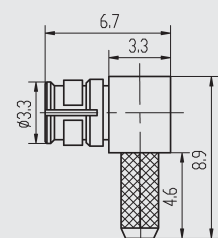
SMP-K2



适配电缆型号：SFF-50-1



SMP-KW2



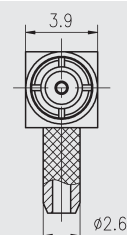
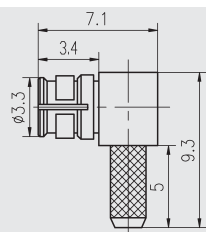
线夹



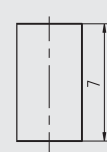
适配电缆型号：SFF-50-1



SMP-KW3



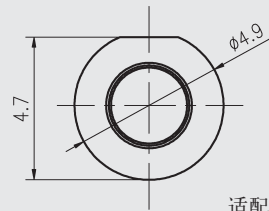
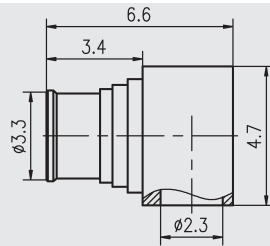
线夹



适配电缆型号：SFF-50-1.5-1



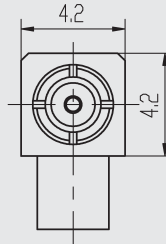
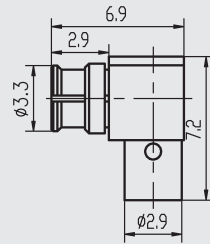
SMP-KW085



适配电缆型号: UT085C-LL



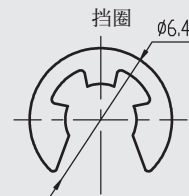
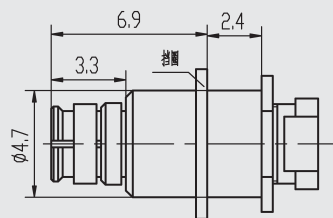
SMP-KW3506



适配电缆型号: GORE CXN3506



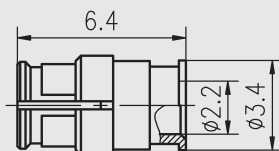
SMP-K3506-1



适配电缆型号: GORE CXN3506



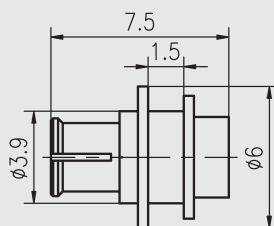
SMP-KB2-1



适配电缆型号: SFT-50-2-1



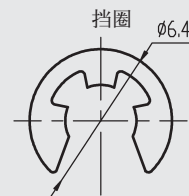
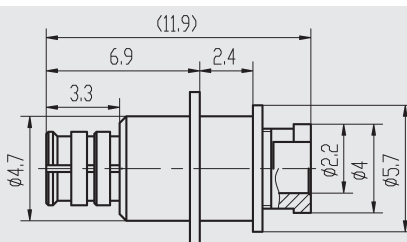
SMP-KB2-2



适配电缆型号: SFT-50-2-1



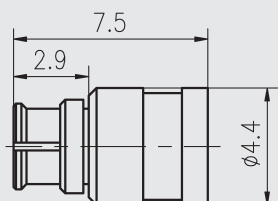
SMP-KB2-4



适配电缆型号: SFT-50-2-1



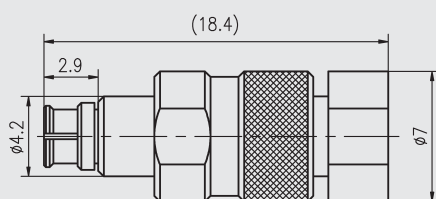
SMP-KB2-5



适配电缆型号: SFT-50-2-1



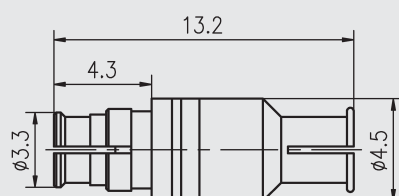
SMP-KB2-6



适配电缆型号: SFT-50-2-1



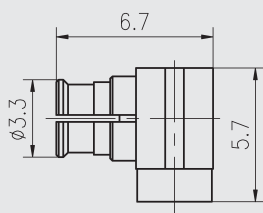
SMP-KB2-10



适配电缆型号: GORE CXN3506



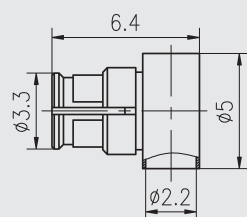
SMP-KWB2



适配电缆型号: SFT-50-2-1



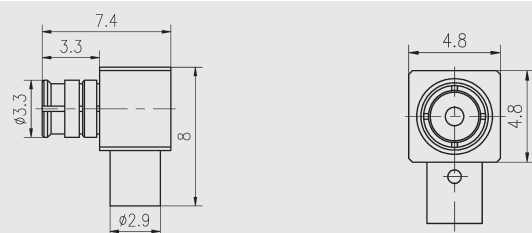
SMP-KWB2-1



适配电缆型号: SFT-50-2-1



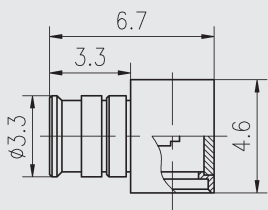
SMP-KWB2-2



适配电缆型号: SFT-50-2-1



SMP-KWB2-3

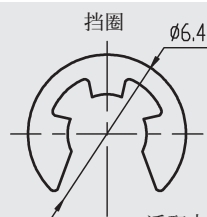
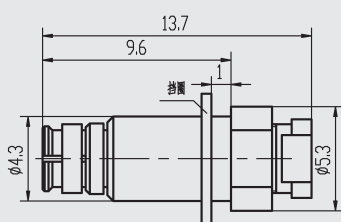


适配电缆型号: SFT-50-2-1

SMP 系列——电缆插座：螺母安装



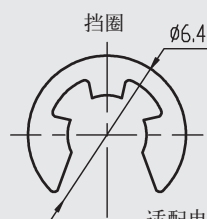
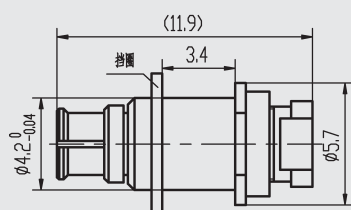
SMP-KY3506



适配电缆型号: GORE CXN3506



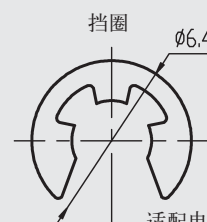
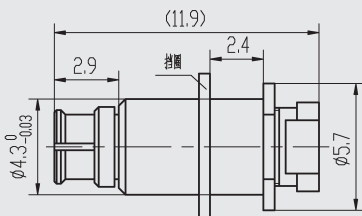
SMP-KY89



适配电缆型号: GORE CXN3506



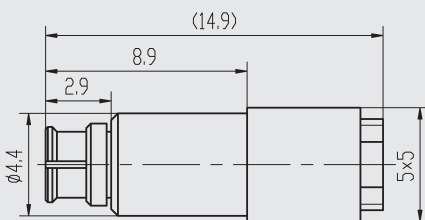
SMP-KY89-1



适配电缆型号: GORE CXN3506



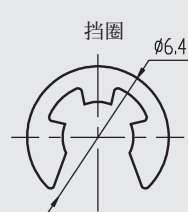
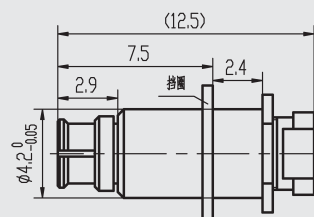
SMP-KY89-2



适配电缆型号: GORE CXN3506



SMP-KY89-3

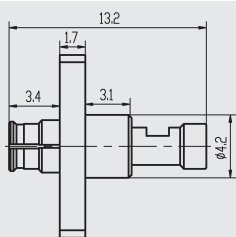


适配电缆型号: GORE CXN3506

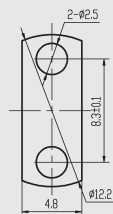
SMP 系列——电缆插座：法兰安装



SMP-KF2



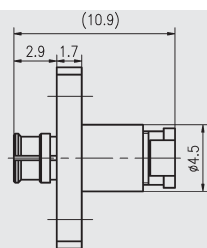
法兰盘尺寸



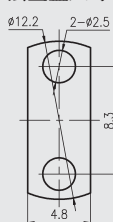
适配电缆型号: SFF-50-1



SMP-KFB2



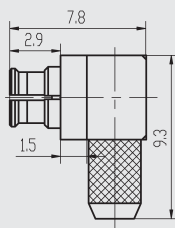
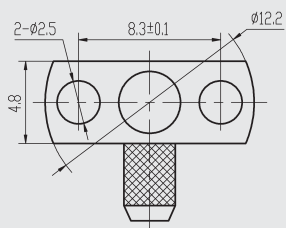
法兰盘尺寸



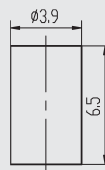
适配电缆型号: SFT-50-2-1



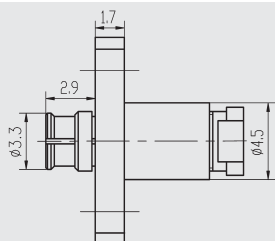
SMP-KWF3



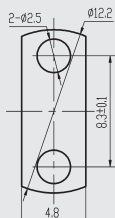
线夹



SMP-KF3506



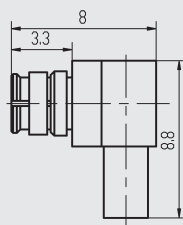
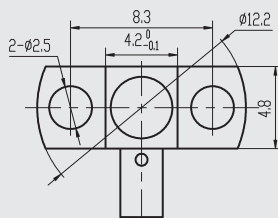
法兰盘尺寸



适配电缆型号: GORE CXN3506



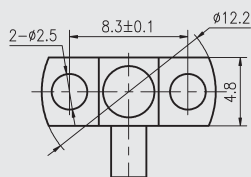
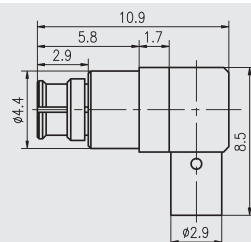
SMP-KWF3506



适配电缆型号: GORE CXN3506



SMP-KWF89-1

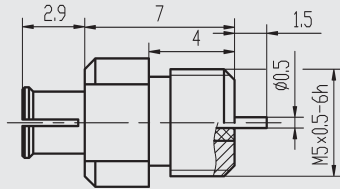


适配电缆型号: GORE CXN3506

SMP 系列——微带插座：螺母安装



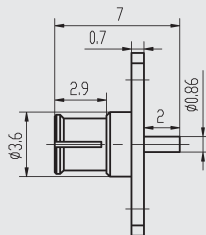
SMP-KYD



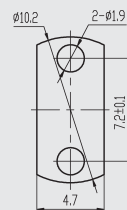
SMP 系列——微带插座：法兰安装



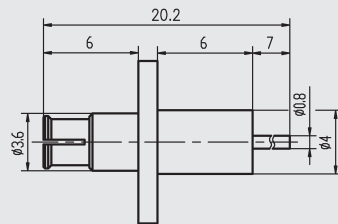
SMP-KFD2



法兰盘尺寸



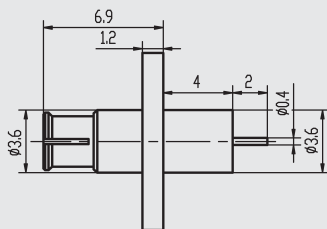
SMP-KFD3



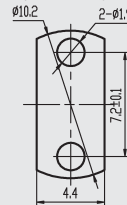
法兰盘尺寸



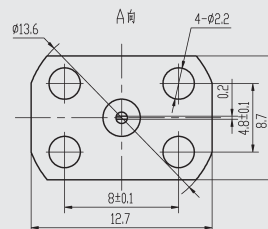
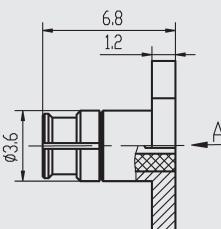
SMP-KFD4



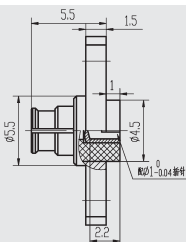
法兰盘尺寸



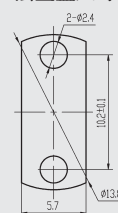
SMP-KFD6



SMP-KFD8



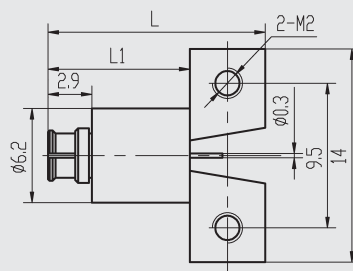
法兰盘尺寸



SMP 系列——微带插座：焊接安装



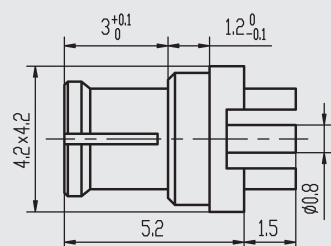
SMP-KHD 等



型 号	L	L1
SMP-KHD	11.5	6.5
SMP-KHD1	14.2	9.2



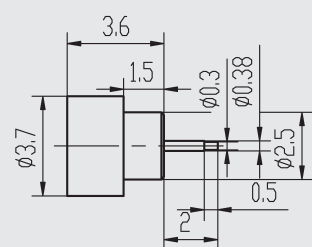
SMP-KHD10



SMP 系列——气密连接器

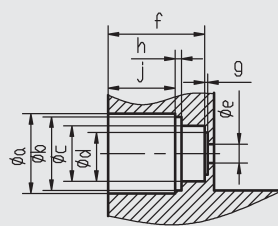


SMP(M)-JHD



漏率不大于 $1.013 \times 10^{-3} \text{Pa} \cdot \text{cm}^3/\text{s}$

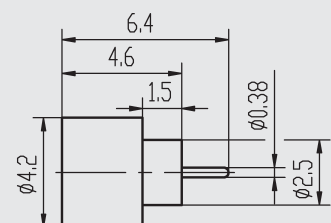
安装开孔尺寸



a	3.76—3.80
b	3.45—3.55
c	2.60—2.64
d	1.95—2.05
e	0.87—0.91
f	4.55—4.60
g	0.13—0.18
h	0.28—0.38
j	3.15—3.20

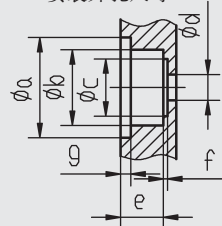


SMP(M)-JHD1



漏率不大于 $1.013 \times 10^{-3} \text{Pa} \cdot \text{cm}^3/\text{s}$

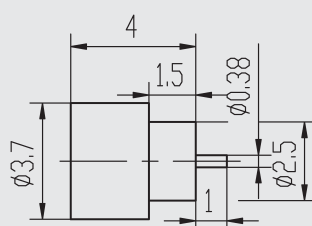
安装开孔尺寸



a	3.45—3.55
b	2.60—2.65
c	1.95—2.05
d	0.87—0.91
e	1.45—1.50
f	0.13—0.18
g	0.28—0.38

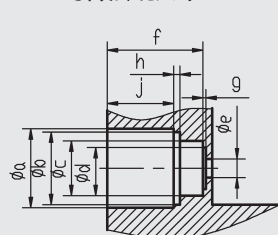


SMP(M)-JHD3



漏率不大于 $1.013 \times 10^{-3} \text{Pa} \cdot \text{cm}^3/\text{s}$

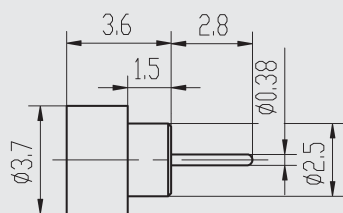
安装开孔尺寸



a	3.76—3.80
b	3.45—3.55
c	2.60—2.64
d	1.95—2.05
e	0.87—0.91
f	4.55—4.60
g	0.13—0.18
h	0.28—0.38
j	3.15—3.20

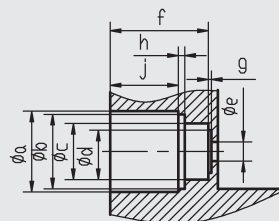


SMP(M)-JHD5



漏率不大于 $1.013 \times 10^{-3} \text{Pa} \cdot \text{cm}^3/\text{s}$

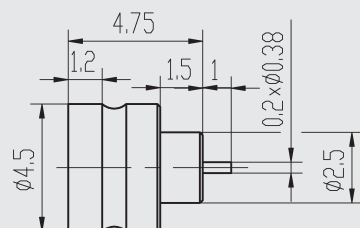
安装开孔尺寸



a	3.76—3.80
b	3.45—3.55
c	2.60—2.64
d	1.95—2.05
e	0.87—0.91
f	4.55—4.60
g	0.13—0.18
h	0.28—0.38
j	3.15—3.20



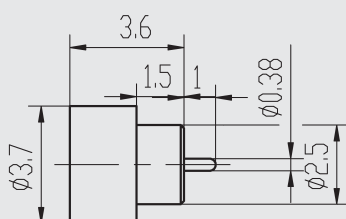
SMP(M)-JHD6



漏率不大于 $1.013 \times 10^{-3} \text{Pa} \cdot \text{cm}^3/\text{s}$

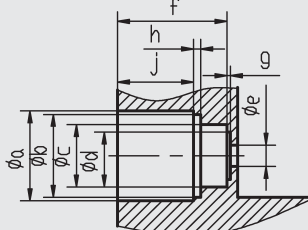


SMP(M)-JHD8



漏率不大于 $1.013 \times 10^{-3} \text{Pa} \cdot \text{cm}^3/\text{s}$

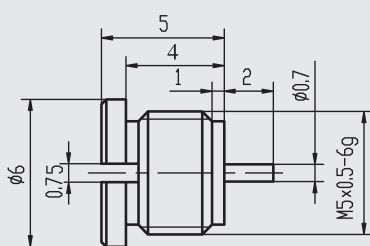
安装开孔尺寸



a	3.76—3.80
b	3.45—3.55
c	2.60—2.64
d	1.95—2.05
e	0.87—0.91
f	4.55—4.60
g	0.13—0.18
h	0.28—0.38
j	3.15—3.20



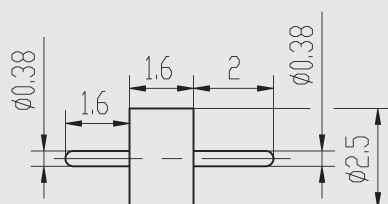
SMP(M)-JYD4G



漏率不大于 $1.013 \times 10^{-3} \text{Pa} \cdot \text{cm}^3/\text{s}$

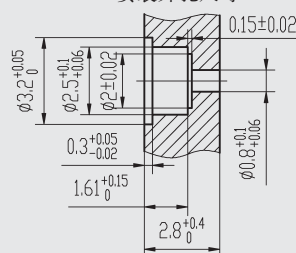


SMP(M)-1620



漏率不大于 $1.013 \times 10^{-3} \text{Pa} \cdot \text{cm}^3/\text{s}$

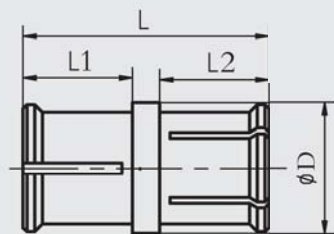
安装开孔尺寸



SMP 系列——系列内转接器



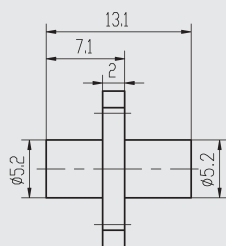
SMP-KK 等



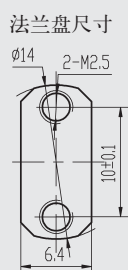
型 号	L	L1	D	型 号	L	L1	D
SMP-KK4-9	4.9	1.8	3.5	SMP-KK129	12.9	3.5	3.6
SMP-KK3-1	5.7	2.5	3.3	SMP-KK13-4	13.4	2.8	3.6
SMP-KK1	6.4	2.9	3.4	SMP-KK15	15	2.9	3.6
SMP-KK7-1	7	2.8	3.6	SMP-KK15-4	15.4	2.8	3.6
SMP-KK7-4	7.4	2.8	3.6	SMP-KK15-6	15.6	2.9	3.6
SMP-KK7	8.2	2.9	3.5	SMP-KK15-9	15.9	2.8	3.6
SMP-KK7-8	7.85	2.9	3.4	SMP-KK16-5	16.5	2.9	3.4
SMP-KK8-6	8.6	2.8	3.6	SMP-KK17-6	17.6	2.8	3.6
SMP-KK9-2	9.2	2.8	3.6	SMP-KK19-5	19.5	2.8	3.6
SMP-KK	9.6	2.9	3.5	SMP-KK20-7	20.7	2.9	3.6
SMP-KK9	10.1	3.5	3.8	SMP-KK21-4	21.4	2.9	3.6
SMP-KK10-3	10.3	2.8	3.6	SMP-KK224	22.4	3.5	3.6
SMP-KK10-7	10.7	2.8	3.6	SMP-KK242	24.2	3.5	3.6
SMP-KK11-1	11.1	2.8	3.6	SMP-KK246	24.6	3.5	3.6
SMP-KK122	12.2	3.5	3.6	SMP-KK38-8	38.8	2.9	3.6



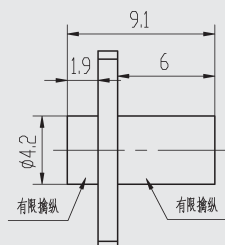
SMP-JFJ



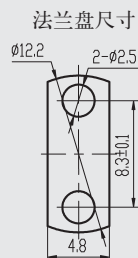
注：产品外壳为不锈钢。



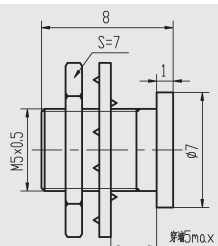
SMP-JFJG-1



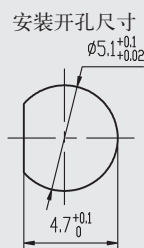
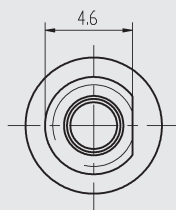
注：产品外壳为不锈钢。



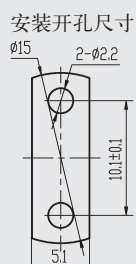
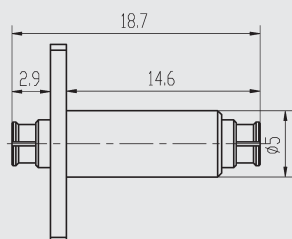
SMP-JYJ-1



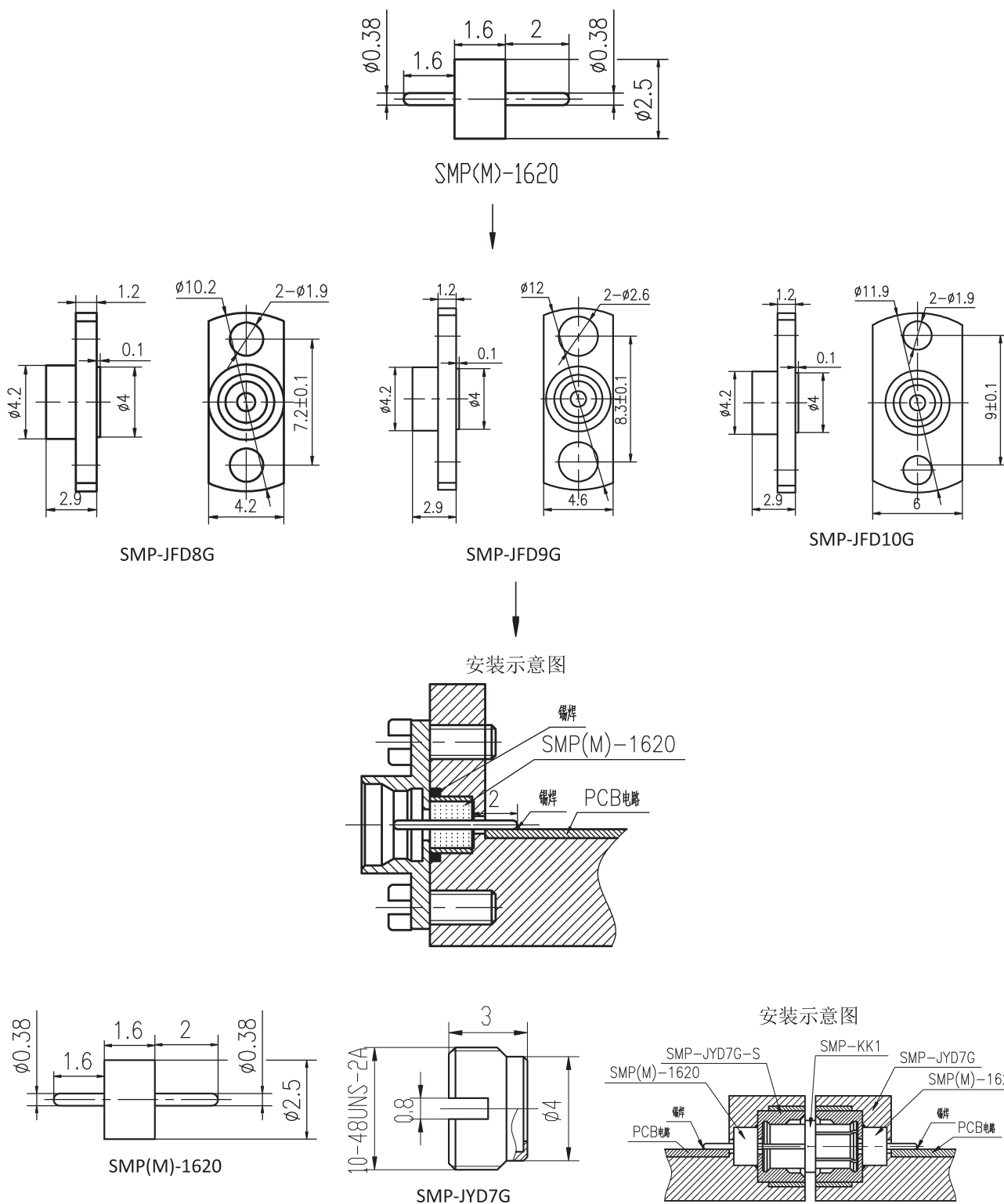
注：产品外壳为不锈钢。



SMP-KFK1



与玻璃子 SMP(M)-1620 组合使用的产品



SMP