

Y41A 系列深水密封微圆形电连接器

概述

- 属于深水密封电连接器。
- 螺纹连接锁紧机构。
- 能在150米深的淡水或海水中长期使用。
- 端接形式为焊接。
- 接触件为4芯，体积小于瑞士LEMO公司同类产品。
- 主要性能符合MIL-C-24217A《潜水艇深水电连接器》、QJ2928《深水圆形电连接器通用规范》。

适用范围

本产品适用于水下设备与电缆、电缆与电缆间的电连接。

使用环境条件

工作温度：-55℃～125℃
耐 湿：稳态湿热，96h
正弦振动：10Hz～2000Hz，加速度196m/s²
随机振动：功率频谱密度0.4g²/Hz，加速度均方根值23.1G
冲 击：980m/s²
盐 雾：96h

主要技术性能

液体压力：1.5MPa
额定电流：2A
耐电压（标准条件下）：500V
绝缘电阻：标准条件下：不小于1000MΩ
高温条件下：不小于100MΩ
潮湿条件下：不小于10MΩ
液体压力条件下：不小于10MΩ
接触电阻：寿命试验前：不大于0.007Ω
寿命试验后：不大于0.010Ω
机械寿命：200次



执行标准

Y41A 系列深水密封微圆形电连接器执行企军标：Q/Jc150-98

型号命名

产品系列号	Y41A—	4	Z	K	B
接触件数目:	4				
产品型别:	T—普通插头 Z—插座				
接触件型别:	K—插孔 J—插针				
安装方式:	不标注—电缆式、 B—方形法兰盘安装				

标记示例

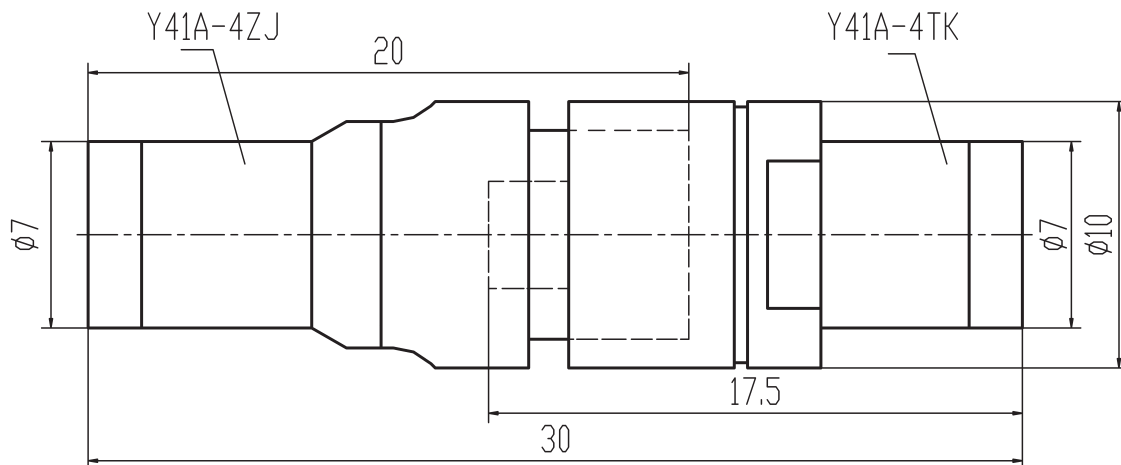
Y41A 电连接器插头型号：Y41A-4TK
Y41A 电连接器插座型号：Y41-4ZJ、
Y41A-4ZJB

使用组合

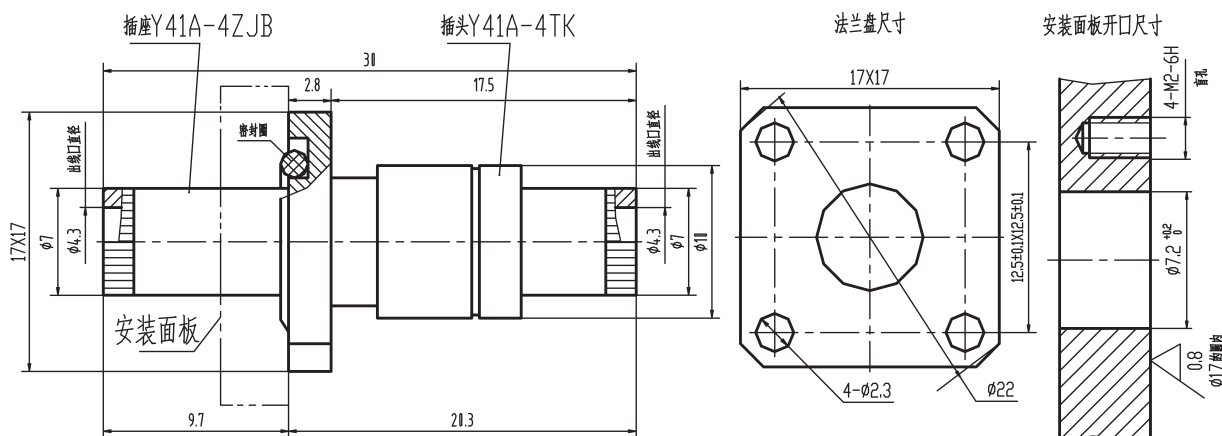
插头型号	插座型号
Y41A-4TK	Y41A-4ZJ, Y41A-4ZJB

外形及安裝尺寸

Y41A-4TK/ZJ



Y41A-4TK/ZJB



电连接器使用注意事项

1 使用前的检查

a) 操作人员应充分了解所要操作的电连接器，熟悉其操作方法，以保证正确操作；在连接前核实其型号是否对应，并保证相互连接时正确定位。

b) 未开封或者已装机待用的电连接器，都应存放在符合产品使用说明书要求的环境中。

c) 使用电连接器前，应进行必要的检查，检查是否存在多余物、污染、损坏、锈蚀等；接触件有无弯曲、损伤等。在插头与插座连接前，必须首先检查界面密封垫及○形圈是否装到位。

2 端接与灌封

端接与灌封操作应在干净整洁的环境内操作，在灌封以前严禁徒手接触电缆的灌胶密封部位和连接器零件。

3 电连接器的安装固定

a) 插头、插座与安装板之间的安装固定应参照产品手册附图的要求，安装板开孔时应考虑插座的安装位置（前装或后装）以及配接尾部附件的情况来选择合理的开孔尺寸。

b) 插座、电缆罩和电缆之间封装成为一个整体后，才能将插座固定到安装板上。使用方对插座进行操作时应考虑这些因素。

c) 当插座带有密封圈时，安装时应装在插座法兰盘和安装板之间，同时应用安装螺钉将法兰盘与橡胶垫均匀压紧，保证插座和安装板之间的固定及密封效果。

4 连接与分离

取下插头保护帽，检查插头端面的O形圈，确保O形圈没有损伤、扭曲等不正常现象。

将插头壳体导向键对准插座壳体键槽插合上，然后顺时针拧连接螺母与插座连接，当用手拧到较费力时，再用合适的扳手或手钳将连接螺母旋紧。此时连接螺母应基本覆盖住插座上的连接螺纹，表面已连接到位。

在进行装机连接或不需拆卸时，为防止连接螺母螺纹松扣，可先在连接螺纹上涂上螺纹防松胶（铁锚101 沪Q/HG13-198-79，用户可以根据使用条件选用其它防松胶）再连接。

5 使用时的注意事项

a) 禁止将装针插头与装针插座插合。

b) 电连接器在未正确连接到位前，禁止通电。

c) 电连接器处于分离状态时应分别装上保护帽或者采取其它防尘措施。

d) 清洗电连接器时，可使用蘸着无水乙醇的绸布进行，晾干后使用。不允许使用可能对电连接器产生有害影响的丙酮等化学溶剂。

e) 当插头、插座和电缆之间采用灌胶密封的方式时，使用方应考虑实际使用的密封胶种类、灌胶工艺与电缆及连接器的适应性，以取得好的密封效果。

f) 在电连接器的固定、线束的夹紧等场合，当使用螺钉、螺母和电缆罩等螺纹连接方式时应考虑采取合适的防松措施（紧定螺钉、防松圈、涂防松胶等）。

g) 带尾罩产品，安装电缆罩后，应旋紧紧定螺钉，做好防松处理。