



J33D 系列印制板电连接器

概述

- 属于矩形印制板电连接器。
- 采用插针、插孔一体的结构，体积小，结构紧凑。利用电子设备的微型化。
- 可根据需要串联叠加。

适用范围

本产品适用于印制电路板之间的连接。

使用环境条件

工作温度：-55℃～125℃

相对湿度：40±2℃时，90%～95%

大气压力：101.3kPa～1.33Pa

正弦振动：10Hz～2000Hz，加速度 196m/s²

冲击：980m/s²

主要技术性能

额定电流：3A

接触电阻：

寿命试验前：≤7mΩ

寿命试验后：≤10mΩ

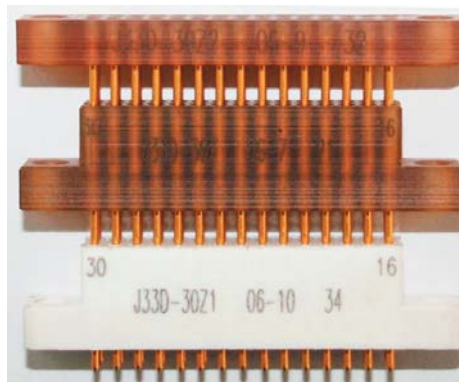
绝缘电阻：

标准条件下：≥2000MΩ

潮湿条件下：≥50MΩ

耐电压：标准条件下：1000V

机械寿命：500次



执行标准

产品型号	质量等级	现执行标准号
J33D 系列	企军标	Q/Jc208-2000

型号命名

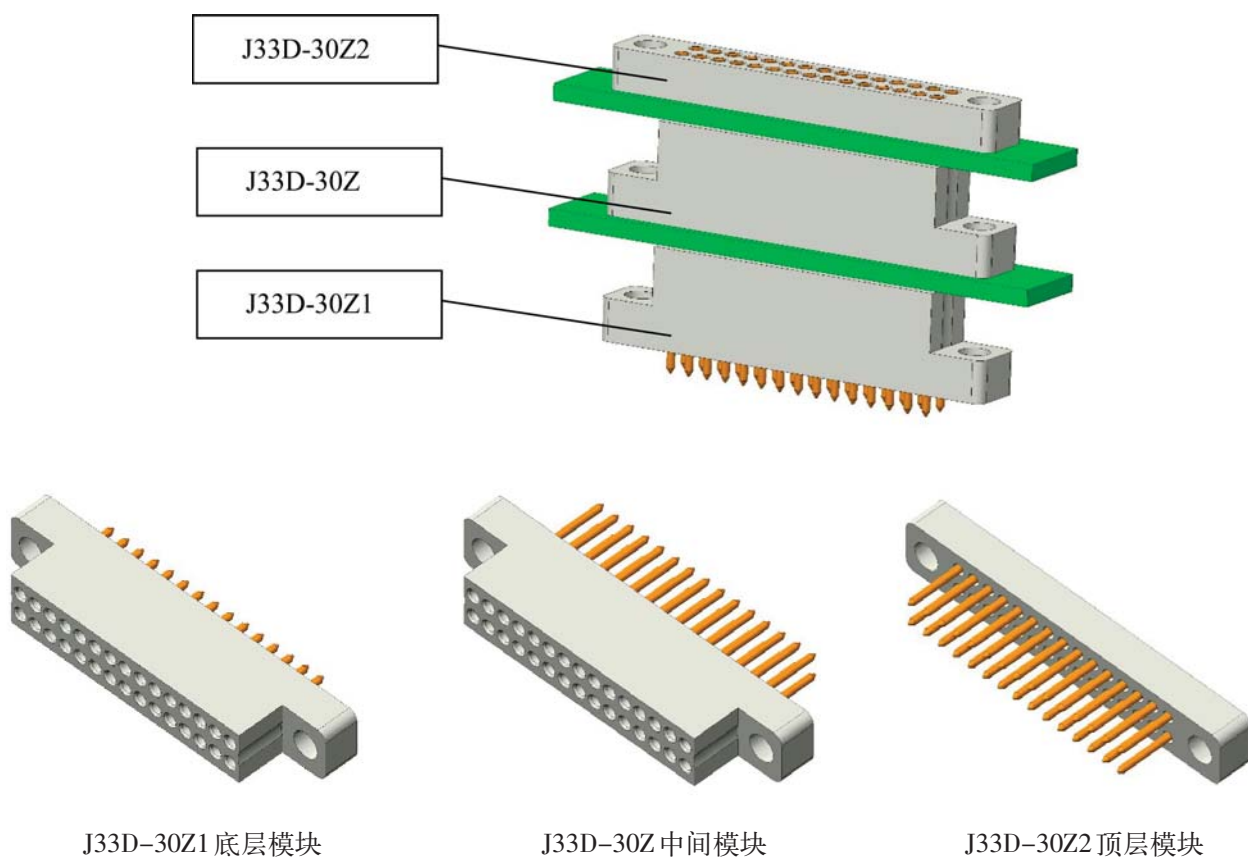
	J33	D	-30	Z	-n
主称代号					
设计序号					
接触件数目					
电连接器型别：Z—中间模块					
Z1—底层模块					
Z2—顶层模块					
上层电路板下表面与下层电路板上表面高度：					
不标—默认为 10mm					
13—电路板距离为 13mm					
14—电路板距离为 14mm					
15—电路板距离为 15mm					

标记示例

J33D-30Z

J33 系列，改进序号为 D，装 30 个插孔接触件的插座，适用印制板堆叠应用场合，为中间模块。

外形尺寸



J33D

