



YS7 系列深水密封微圆形电连接器

概述

- 连接方式为螺纹连接。
- 外壳采用耐海水腐蚀材料。
- 不使用O型圈，避免插拔丢失的可能。
- 体积小、重量轻、接触密度高。
- 工作水深1000米。
- 尺寸紧凑，占用空间小。



适用范围

本产品可由其适用于重量轻，体积小的场合，可应用在水下电视和照明，潜水通讯设备的驱动器 ROV 系统、测流机和食物加工设备等电路的可靠连接。

执行标准

YS7 系列深水密封微圆形电连接器执行企军标：Q/Jc20647-2019

使用环境条件

工作温度：-4℃ ~ 60℃

工作压力：10MPa

振动环境：2Hz~13.2Hz，位移幅值 1mm，13.2Hz~80Hz，加速度幅值 7m/s²

盐雾：96h

冲击：294m/s²

主要技术性能

耐电压（标准条件下）：500V

绝缘电阻：标准条件下≥500MΩ

水中条件下≥200MΩ

低温条件下≥200MΩ

接触电阻：22#接触件：≤17.6mΩ

28#接触件：≤43.3mΩ

额定电流：

型谱	G2	G5	K5	K12	L12	L18	L28
额定工作电流	1.5	0.24	1.1	0.16	0.8	0.1	0.1

机械寿命：200次

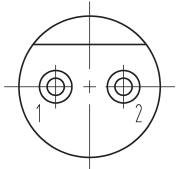
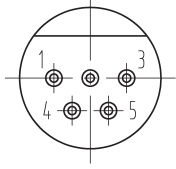
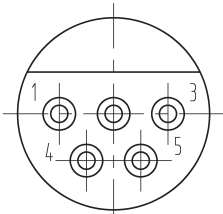
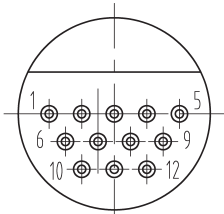
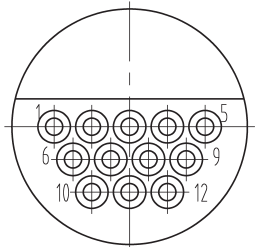
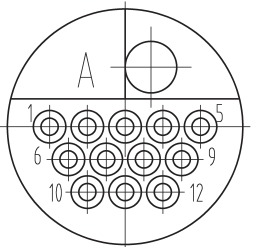
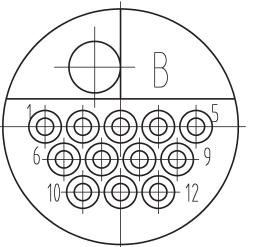
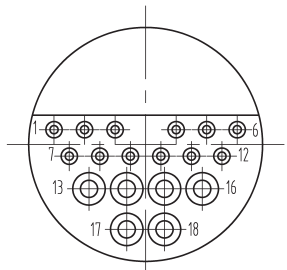
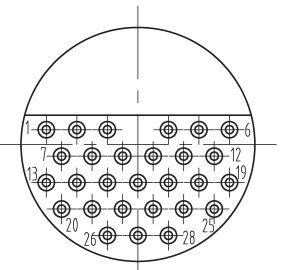
型号命名

产品系列号	YS7-	G	2	TL	-B
壳体代号：G、K、L					
接触件数目：参见型谱排列					
接触件数产品型别					
ZB—面板式针式插座；					
ZL—电缆式针式插座；					
TL—电缆式孔式插头；					
TA—插头水密保护帽；					
ZA—插座水密保护帽目；					
壳体材料：不标注—铜合金、B—不锈钢					

标记示例

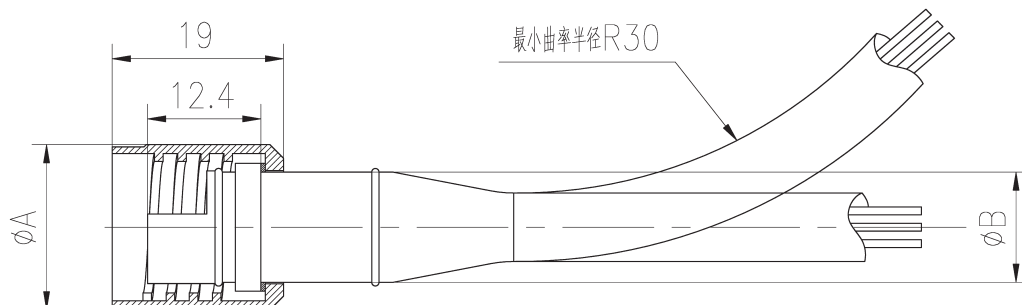
YS7-L18Z 表示 YS7 系列连接器，L 号铜合金壳体、面板式插座，装 18 芯插针，其中包括 6 芯 22 号插针和 12 芯 28 号插针。

型谱排列 (装针绝缘体插合面视图)

壳体号	型谱排列	
G	 <p>2-22#</p>  <p>5-28#</p>	
K	 <p>5-22#</p>  <p>12-28#</p>	
L	 <p>12-22#</p>  <p>12A-22#</p>  <p>12B-22#</p>	
	 <p>6-22# 12-28#</p>  <p>28-28#</p>	

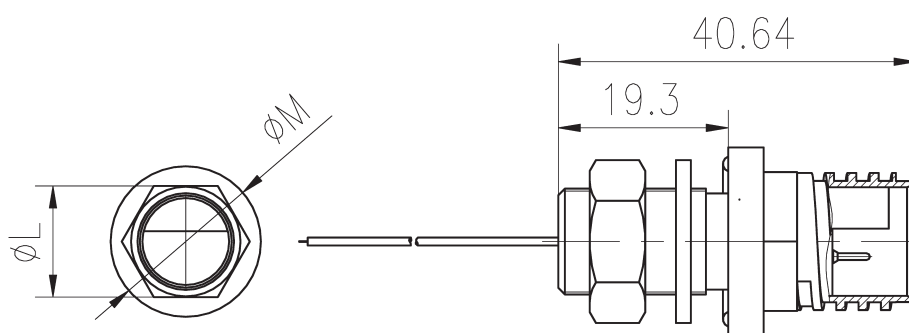
外形及安装尺寸

电缆式插头



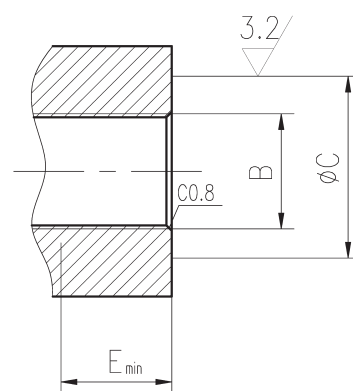
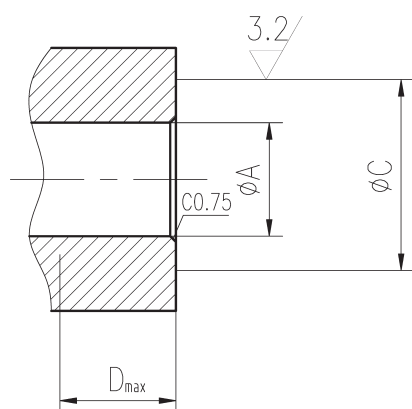
序号	壳体号	A	B
1	G	11.5	5.84
2	K	14.8	8.89
3	L	18.1	12.2

面板式插座



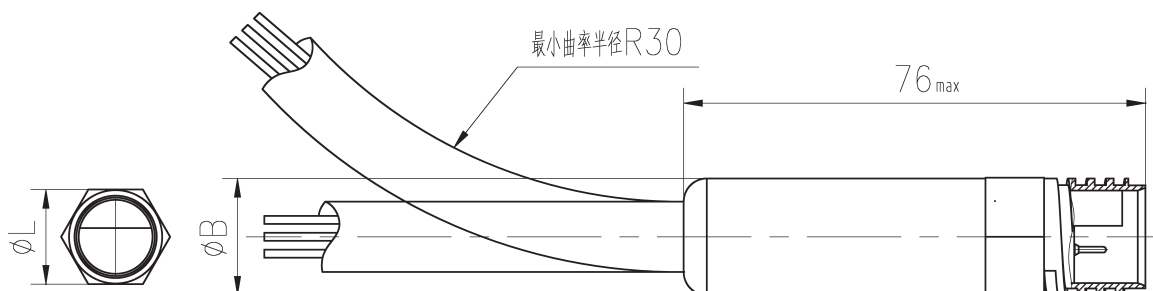
通孔安装，螺母旋紧（需适配螺母和垫片）

面板螺纹直接安装



序号	壳体号	A	B-螺纹	C(最小)	D	E	L	M
1	G	8.25	M8 × 0.75-6H	17.53	12.7	5.08	9.4	16.52
2	K	10.3	M10 × 0.75-6H	19.05	11.94	5.59	12.7	18.04
3	L	12.3	M12 × 1-6H	22.23	9.4	8.13	15.8	21.34

电缆式插座外形尺寸



序号	壳体号	B	L
1	G	9.2	9.4
2	K	12.5	12.7
3	L	15.6	15.8

电连接器使用注意事项

1 使用前的检查

- 操作人员应充分了解所要操作的电连接器，熟悉其操作方法，以保证正确操作；在连接前核实其型号是否对应，并保证相互连接时正确定位。
- 未开封或者已装机待用的电连接器，都应存放在符合产品使用说明书要求的环境中。
- 使用电连接器前，应进行必要的检查，检查是否存在多余物、污染、损坏、锈蚀等；接触件有无弯曲、损伤等。

2 电连接器的安装固定

插头、插座与安装板之间的安装固定应参照产品手册附图的要求，安装板开孔时应考虑插座的安装位置。

3 连接与分离

插头与插座连接时，首先将插头与插座的配合台阶对准后，向前推插头，当感觉已不能再插时，顺时针方向旋转连接环，当插头连接环拧不动时，则表明插头与插座已经连接到位。

插头与插座分离时，逆时针方向旋转连接环，然后往外拔出插头即可。

4 使用时的注意事项

- 电连接器处于分离状态时应分别装上保护帽或者采取其它防尘措施。
- 电连接器在未正确连接到位前，禁止通电。
- 清洗电连接器时，可使用蘸着无水乙醇的绸布进行，晾干后使用。不允许使用可能对电连接器产生有害影响的丙酮等化学溶剂。