

SSMA 螺纹自锁系列射频同轴连接器

概述

SSMA 螺纹自锁系列连接器具有螺纹自锁功能，有效解决螺纹松动、保险丝安装不便等问题。防振动、防冲击、防松脱。可与 SSMA 系列产品对接互换，界面尺寸符合 GJB5246-2004，体积小、重量轻，使用频率高。

主要技术特性

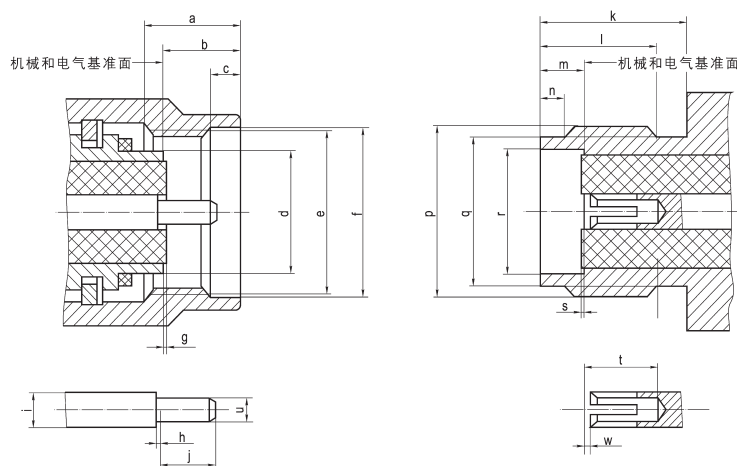
执行标准

质量等级	规范代号	适用产品类型
企军标	Q/Jc20603-2018	螺纹自锁接电缆及接微带连接器
企军标	Q/Jc20608-2018	转接器
七专	Q/Jc20454-2014	接电缆连接器
七专	Q/Jc20455-2014	接微带连接器
七专	Q/Jc20456-2014	转接器
可靠性	LMS070400009-2013	SSMA 接微带连接器
可靠性	LMS070400010-2013	SSMA 接电缆连接器
可靠性	LMS070400019-2013	转接器

工作温度	-65~+125℃	相对湿度	40±2℃时,90~95%
大气压力	101.3kPa~4.4kPa	绝缘电阻(标准条件)	≥5000MΩ
特性阻抗	50Ω	介质耐压(标准条件)	1000Vmax
振动	10~2000Hz,200 m/s ²	接触电阻	内导体
冲击	490 m/s ²		外导体
使用频率	DC~30GHz	射频泄漏(1~3GHz)	≤-90dB
自锁机构工作力	3N~7N	自锁机构拉脱力	≥30N
电压驻波比	软电缆连接器	插入损耗	0.2dB/6GHz
	系列内转接器	机械寿命	500次

注:1.表中f为使用频率,单位GHz。
2.半刚性电缆连接器工作温度为-55~+105℃;灌胶类产品工作温度为-55~+125℃。

接口配合尺寸(与SSMA原产品接口尺寸一致)

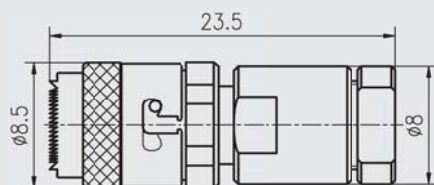


尺寸	最小值(mm)	最大值(mm)	尺寸	最小值(mm)	最大值(mm)	尺寸	最小值(mm)	最大值(mm)
a	2.54	3.43	h	0	0.25	p	0.19" -36UNS-2A	
b	2.54	3.38	i	φ 0.85	φ 0.88	q	φ 3.89	φ 4.06
c	0.38	1.14	j	1.27	1.65	r	φ 3.23	φ 3.3
d	φ 3.15	φ 3.22	k	5.84	—	s	-0.13	0
e	0.19" -36UNS-2B		l	4.83	5.33	t	2.92	—
f	φ 4.98	φ 5.13	m	1.91	1.96	u	φ 0.49	φ 0.52
g	-0.13	0	n	0.51	1.02	v	—	0.25

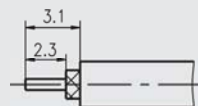
SSMA 螺纹自锁系列—插头、插座



SSMA-JB2-ZS 等



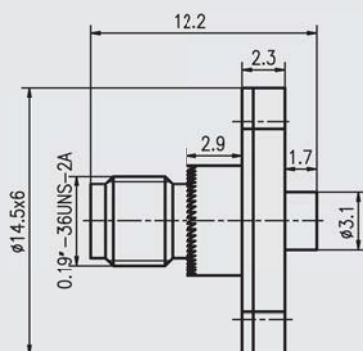
电缆剥线尺寸



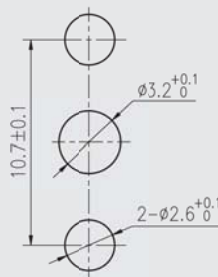
型 号	d	配接电缆型号
SSMA-JB2-ZS	$\phi 2.2$	SFT-50-2-1
SSMA-JB3-ZS	$\phi 3.6$	SFT-50-3-1



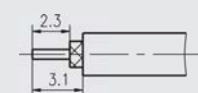
SSMA-KFB2-ZS



安装开孔尺寸



电缆剥线尺寸

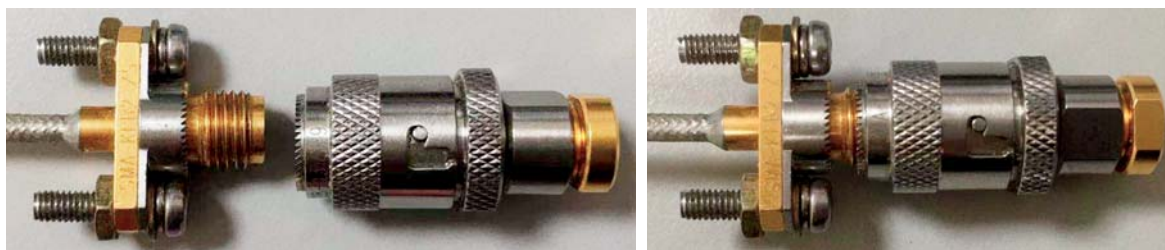
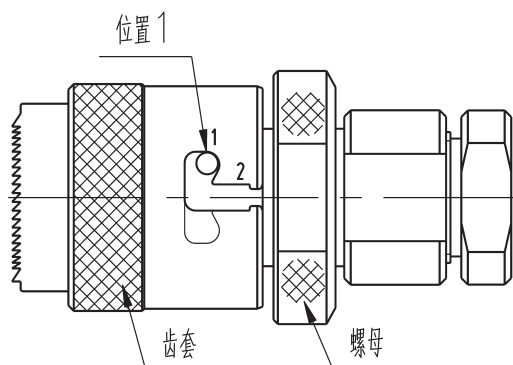


适配电缆: SFT-50-2-1

根据客户需要,在原 SSMA 产品的基础上均可设计、生产对应的螺纹自锁产品,和原 SSMA 产品互插、互换。

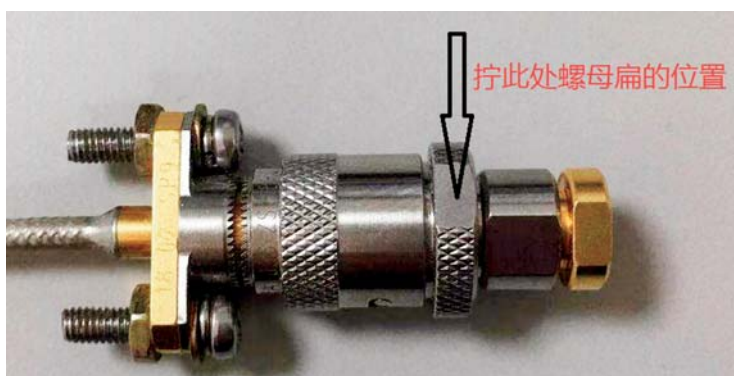
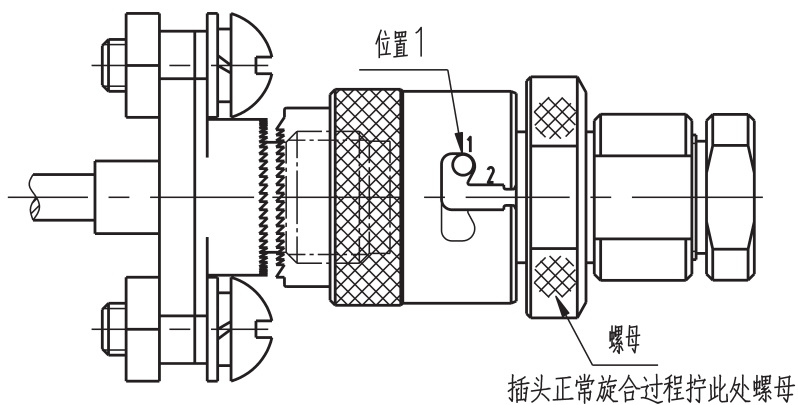
使用方法

第一步：确保销子处于位置1。



第二步：插头销子处于位置1的情况下，与插座正常旋合到位。

注意：旋合过程拧螺母部位，力矩大小： $0.79 \sim 1.13 \text{ N} \cdot \text{m}$ 。



第三步：向右旋转齿套，将销子处于位置2，完成插头和插座的自锁。
解锁过程，反之亦然。

