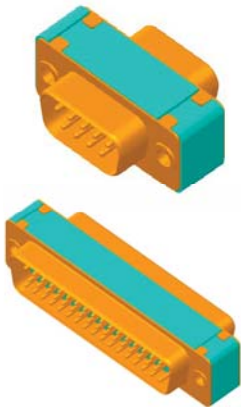




J6W 系列宇航用矩形转接连接器

概述

- 与同规格连接器配接，能够很好地解决连接器过于频繁的插拔可能导致的性能下降
- 对应 ESA/ESCC3401/020 无磁性转接连接器 (D*BMA 系列)，配用 ESA/ESCC3401/021 可拆卸接触件
- 若无特殊说明，产品一般标配接触件，所配接触件如下：
标准密度(01)产品标配:20 号接触件
高密度(02)产品标配:22 号接触件
- 可订购不带接触件的转接连接器 (在产品型号末尾处加以后缀 “F0” 标记，但连接器产品上无此标识)



执行标准

J6W 系列宇航用矩形转接连接器执行标准：Q/Jc20288-2010

型号命名

主称代号	J6W—	50	D	01	JK	NMB
型谱排列代码: 见型谱排列						
壳体号: E, A, B, C, D, F						
型谱类别: 01—标准密度; 02—高密度						
转接连接器接触件种类: JK—转接器用可拆卸接触件						
祛磁等级: NMB≤200Gamma; NMC≤20Gamma; 壳体镀镍型产品无此标识						
接触件信息: 无—不包含接触件 (标准密度配20号接触件, 高密度配22号接触件, 接触件代号见下表); F0—不包含接触件 (订货文件描述, 但在连接器上不标记)						

标记示例

J6W-50D01JKNMB (对应 ESA/ESCC 代号为 340102001BDDDBMA50PSNMB)

表示 J6W 系列 D 号壳体 (型号中 D)、标准型谱排列 (型号中 01)、配 50 芯 (型号中 50) 20 号可拆卸接触件的宇航用矩形转接连接器 (型号中 JK)，祛磁等级 NMB 级 (型号中 NMB)。

J6W-62C02JKNMB (对应 ESA/ESCC 代号为 340102002BDCBMA62PSNMB)

表示 J6W 系列 C 号壳体 (型号中 C)、高密度型谱排列 (型号中 02)、配 62 芯 (型号中 62) 22 号可拆卸接触件的宇航用矩形转接连接器 (型号中 JK)，祛磁等级 NMB 级 (型号中 NMB)。

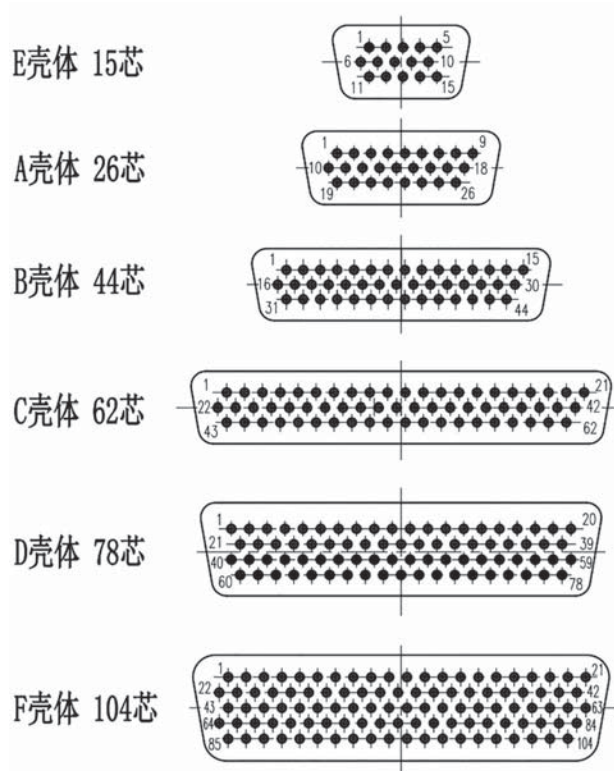
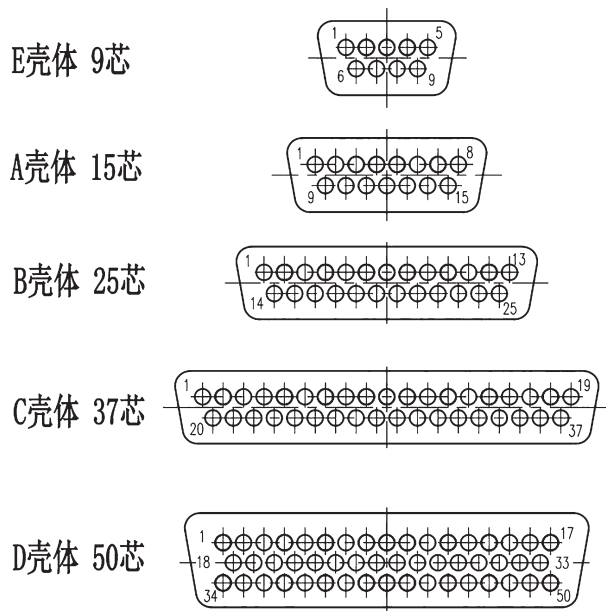
转接器用接触件及配套工具

接触件号	类别	693 厂产品代号	ESA/ESCC 编号	嵌入工具	卸出工具
20 号	针孔	J6W-02101	340102101B	M81969/39-01(绿)	M81969/39-01(白)
22 号	针孔	J6W-02102	340102102B	M81969/14-01(绿)	M81969/14-01(白)

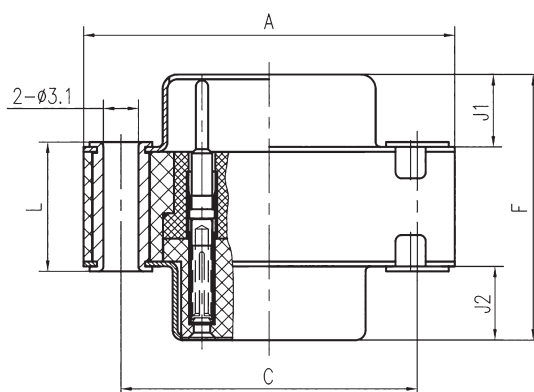
型谱排列 (插针插合面视图, 插孔插合面视图与此左右对称)

标准密度型谱排列 (装 20 号接触件)

高密度型谱排列 (装 22 号接触件)



外形尺寸



单位: mm

壳体号	A ± 0.38	C ± 0.13	F ± 0.25	J1 ± 0.13	J2 ± 0.13	L ± 0.38
E	30.81	24.99	21.87	5.94	6.18	10.59
A	39.14	33.32	21.87	5.94	6.18	10.59
B	53.04	47.04	21.97	5.84	6.18	10.59
C	69.32	63.5	21.97	5.84	6.18	10.59
D	66.93	61.11	21.97	5.84	6.18	10.59
F	69.32	63.5	21.97	5.84	6.18	10.59

注: 其余尺寸请参考“J6W 系列宇航用高可靠矩形电连接器”中“通用外形尺寸”章节内容。