

J30J 系列微矩形电连接器

概述

- 采用绞线式弹性插针（麻花针），接点密度高，间距 1.27mm。
- 产品采用金属屏蔽外壳，相当于国外 M、MDM 系列。
- 包括 9 芯~100 芯等 11 种普通型谱和 1 种电源型谱。
- 导线线芯截面积为 $0.1\text{mm}^2 \sim 0.15\text{mm}^2$ 。
- 产品性能符合 GJB2446A 和 MIL-DTL-83513 标准的要求。



适用范围

本产品可广泛应用于航天、航空、兵器、舰船、通讯、计算机等行业的设备仪器舱内部电信号连接。

使用环境条件

工作温度： $-55^{\circ}\text{C} \sim 125^{\circ}\text{C}$

相对湿度： $40 \pm 2^{\circ}\text{C}$ 时，90%~95%

大气压力：101.3kPa~4.4kPa

正弦振动：10Hz~2000Hz 时，加速度 196m/s^2

冲击： 980m/s^2

加速度： 980m/s^2

主要技术性能

额定电流：3A，13A（仅 16# 电源型接触件）

接触电阻： $\leq 10\text{m}\Omega$

绝缘电阻： $\geq 5000\text{M}\Omega$

介质耐压：800V

机械寿命：500 次

空气泄漏率指标（仅限气密封产品）：

J30JM 系列： $5 \times 10^{-2}\text{Pa} \cdot \text{cm}^3/\text{s}$ （橡胶密封）

J30JM1 系列： $1 \times 10^{-3}\text{Pa} \cdot \text{cm}^3/\text{s}$ （玻璃烧结）

执行标准

本系列产品的总规范为：GJB2446A-2011

产品分类	执行标准	质量等级	质量等级标识
J30J 系列（不含 J30JM、J30JS）产品	Q/Jc20058-2017	企军标	QJB(不标识)
J30JM 系列气密封产品	Q/Jc20161-2009	企军标	QJB(不标识)
J30JS 不锈钢系列	Q/Jc20720-2020	企军标	QJB(不标识)
J30J 系列尾部附件	Q/Jc20231-2010	企军标	QJB(不标识)
J30J 系列（不含 J30JS）产品	Q/Jc20058-2017	可靠性	QJB/K
J30J 系列（不含 J30JM、J30JS）产品	SASTYPS0701/0074-2020	SAST	SY
J30J 系列产品	Q/Jc472-2016	SAST-G	SG



型号命名

主称代号	J30	J	X —	X	TJ/ZK	X	X—	X
壳体材料：金属壳体								
系列改型：不标记—基本型；A—快锁型；D—安装孔改为M2—6H M—橡胶密封；M1—玻璃烧结密封；S—不锈钢壳体								
接触件数目：9，15，21，25，31，37，51，66，69，74，100								
电连接器类型：TJ—插头装插针；ZK—插座装插孔								
接触件端接形式：不标记—压接式；S—焊接式；N—直式印制板式；W—弯式印制板式								
锁紧组件类型：K、L—自由端锁紧组件；P、V—固定端锁紧组件								
改型标识：A—产品导线外套防波套 C—产品出线方向与接触件轴向垂直 D—壳体增加防转结构 AD—改型A与改型D的结合 J—印制板网格间距变更为1.27mm×2.54mm Q、Q8—外壳法兰加宽								
注：仅适配压接型 注：仅适配压接型 注：仅适配固定端 注：与TJW、ZKW、TJN、ZKN配合使用								

标记示例

压接型

J30J-37TJL：表示金属壳体、接触件数为37芯、接触件形式为插针、端接方式为压接配L型锁紧组件用于自由端的J30J系列插头。

J30J-37ZKP：表示金属壳体、接触件数为37芯、接触件形式为插孔、端接方式为压接配P型锁紧组件用于固定端的J30J系列插座。

焊杯型

J30J-37TJSP：表示金属壳体、接触件数为37芯、接触件形式为插针、端接方式为焊杯配P型锁紧组件用于固定端的J30J系列插头。

J30J-37ZKSL：表示金属壳体、接触件数为37芯、接触件形式为插孔、端接方式为焊杯配L型锁紧组件用于自由端的J30J系列插座。

弯插印制板型

J30J-37TJWP7：表示金属壳体，接触件数为37芯，接触件形式为插针，端接方式为弯插印制板焊针，印制板网格间距为2.54mm×2.54mm，配P7型锁紧组件用于固定端的J30J系列插头。

J30J-37ZKWP7-J：表示金属壳体、接触件数为37芯、接触件形式为插孔、端接方式为弯插印制板焊针印制板网格间距为1.27mm×2.54mm，配P5型锁紧组件用于固定端的J30J系列插座。

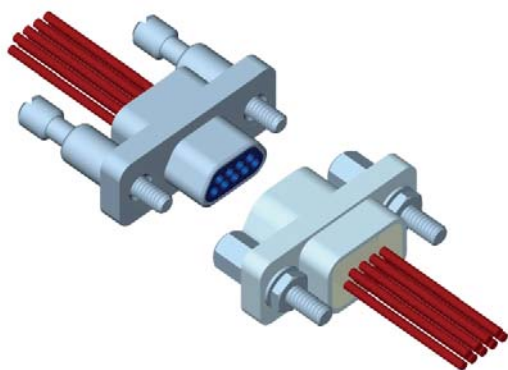
直插印制板型

J30J-37TJNP5：表示金属壳体、接触件数为37芯、接触件形式为插针、端接方式为直插印制板焊针，印制板网格间距为2.54mm×2.54mm，配P5型锁紧组件用于固定端的J30J系列插头。

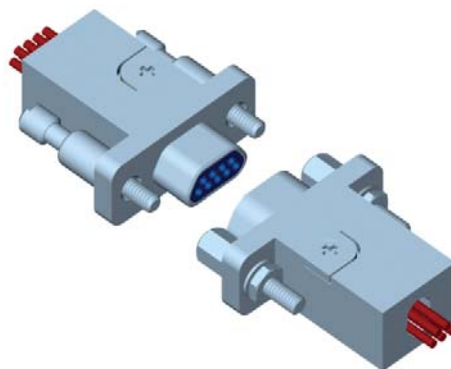
J30J-37ZKNP5-J：表示金属壳体、接触件数为37芯、接触件形式为插孔、端接方式为直插印制板焊针，印制板网格间距为1.27mm×2.54mm，配P5型锁紧组件用于固定端的J30J系列插座。

J30J 系列典型应用实例

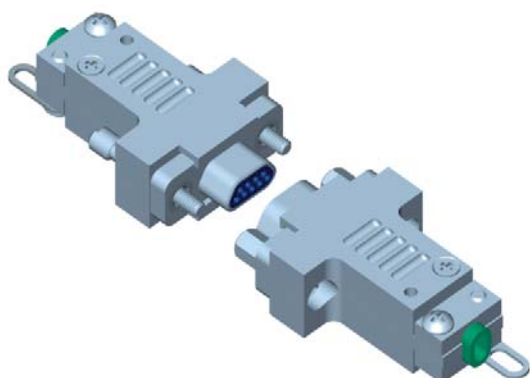
◆压接、焊接型典型应用实例



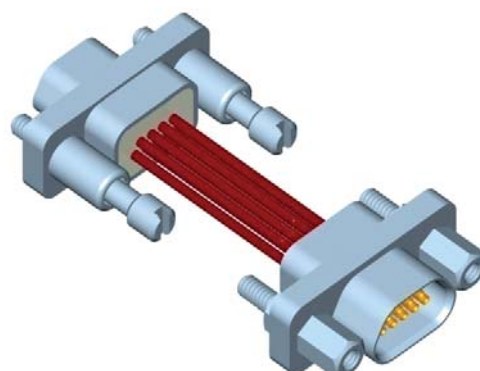
压接型插头－压接型插座



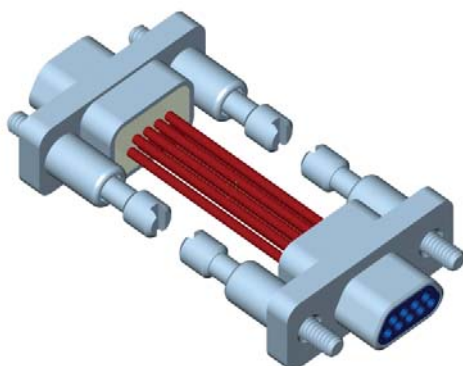
压接型插头－压接型插座（尾罩一体式）



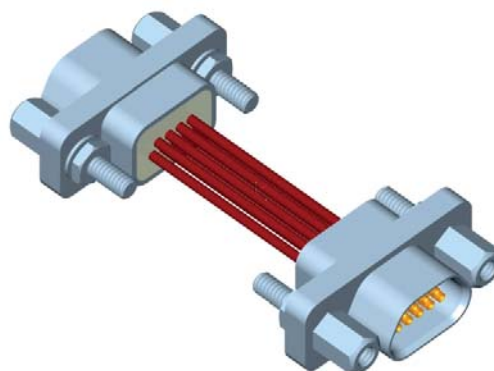
焊接型插头－焊接型插座（默认带 A3 尾部附件）



双头电缆（一边插头一边插座）

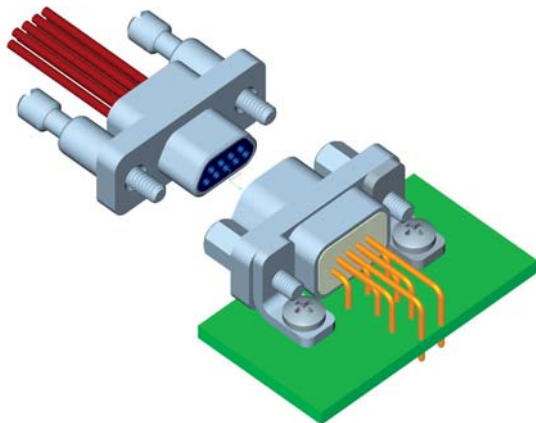


双头电缆（两头均为插头）

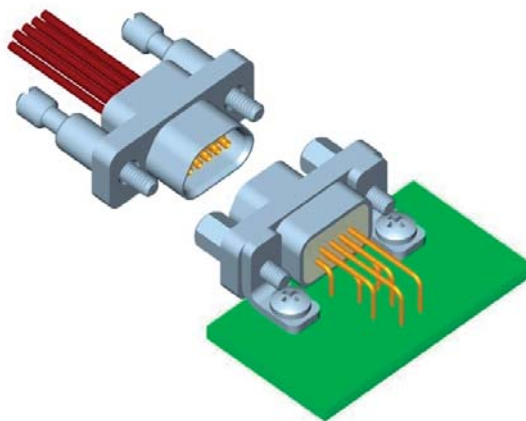


双头电缆（两头均为插座）

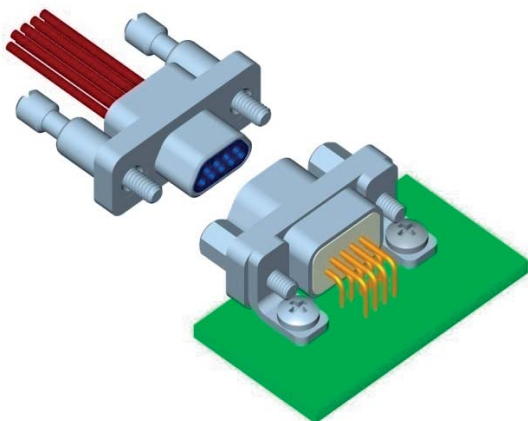
◆弯插印制板型典型应用实例



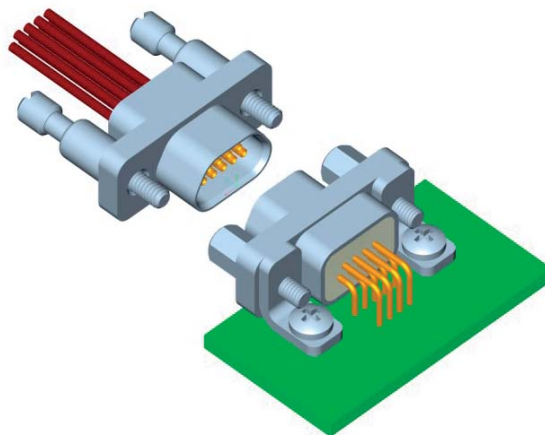
压接型插头TJK－弯插印制板插座ZKWP7



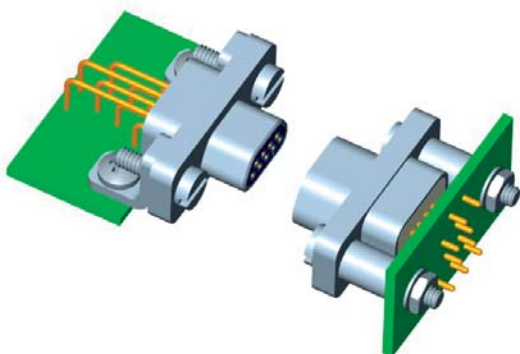
压接插座ZKK－弯插印制板插头TJWP7



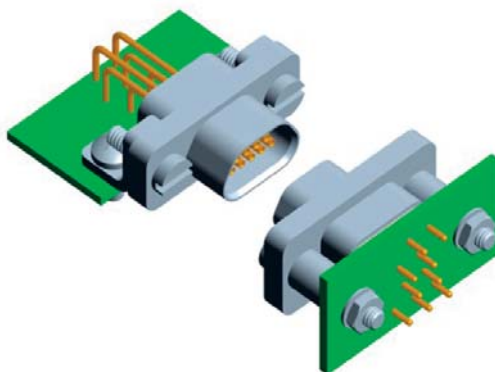
压接插头TJK－弯插印制板插座ZKWP7-J



压接插座ZKK－弯插印制板插头TJWP7-J

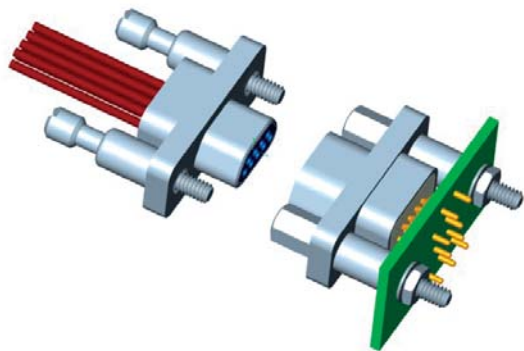


弯插印制板插头TJWV1－直插印制板插座ZKNV

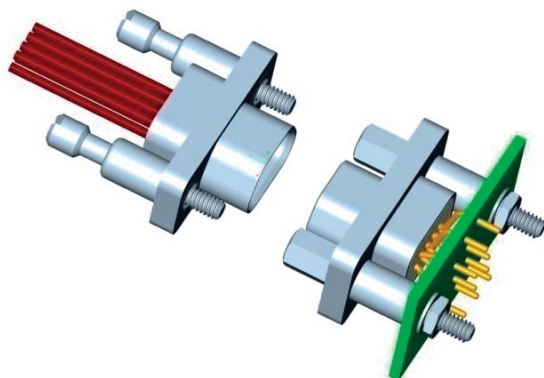


弯插印制板插座ZKWV1－直插印制板插头TJNV

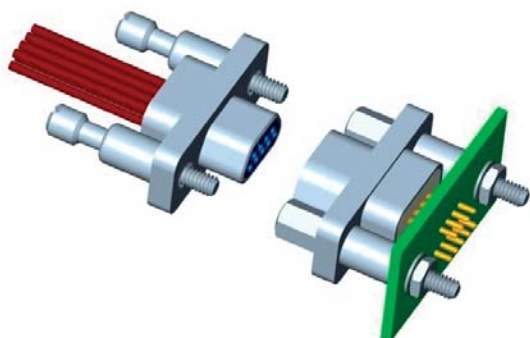
◆直插印制板型典型应用实例



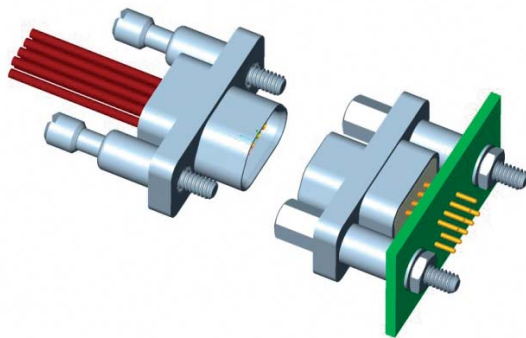
压接插头 TJK - 直插印制板插座 ZKNP5



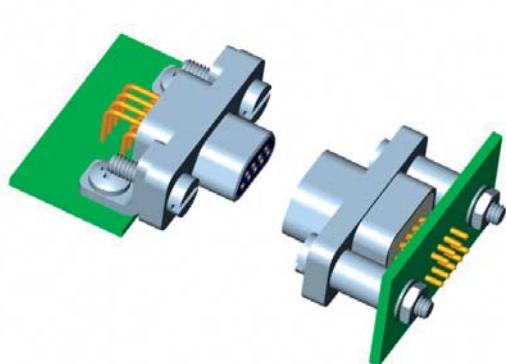
压接插座 ZKK - 直插印制板插头 TJNP5



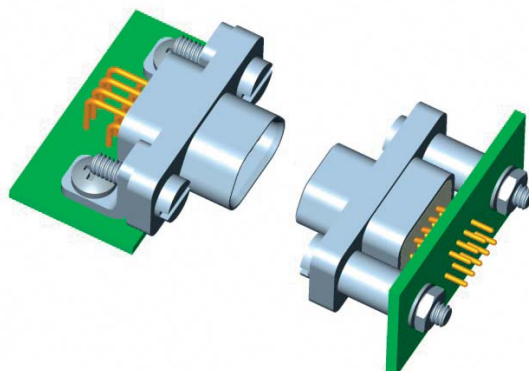
压接插头 TJK - 直插印制板插座 ZKNP5-J



压接插座 ZKK - 直插印制板插头 TJNP5-J

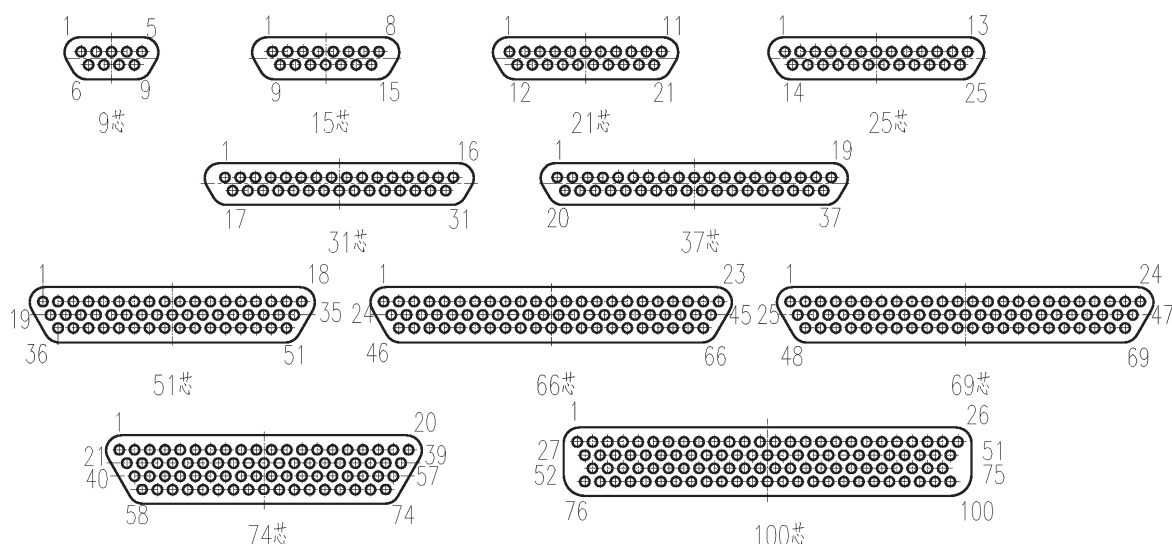


弯插印制板插头 TJWV1-J - 直插印制板插座 ZKNV-J



弯插印制板插座 ZKWV1-J - 直插印制板插头 TJNV-J

型谱排列



注：型谱图中的接触件位置序号，均指插合界面上的插针的孔位号。

J30J 系列连接器重量表

型号	带 A3 尾罩重量 (g)	型号	带 A3 尾罩重量 (g)	尾罩型号	重量 (g)
J30J-9TJSL	8.8	J30J-9TJSP	8.6	J30J-9A3	6.5
J30J-15TJSL	10.9	J30J-15TJSP	10.9	J30J-15A3	8
J30J-21TJSL	14.4	J30J-21TJSP	14.5	J30J-21A3	10.8
J30J-25TJSL	15.7	J30J-25TJSP	15.7	J30J-25A3	11.7
J30J-31TJSL	17.8	J30J-31TJSP	17.8	J30J-31A3	13
J30J-37TJSL	19.7	J30J-37TJSP	19.7	J30J-37A3	14.5
J30J-51TJSL	21.7	J30J-51TJSP	21.7	J30J-51A3	15.5
J30J-66TJSL	24.7	J30J-66TJSP	24.7	J30J-66A3	18.3
J30J-69TJSL	26.3	J30J-69TJSP	26.3	J30J-69A3	18.7
J30J-74TJSL	25.3	J30J-74TJSP	25.3	J30J-74A3	17.2
J30J-100TJSL	32.1	J30J-100TJSP	32.1	J30J-100A3	20.3
J30J-9ZKSL	9.3	J30J-9ZKSP	9.9	J30J-9A1	3.4
J30J-15ZKSL	11.6	J30J-15ZKSP	12.2	J30J-15A1	4.2
J30J-21ZKSL	15.1	J30J-21ZKSP	15.3	J30J-21A1	4.5
J30J-25ZKSL	16.4	J30J-25ZKSP	16.7	J30J-25A1	5
J30J-31ZKSL	18.8	J30J-31ZKSP	19	J30J-31A1	6
J30J-37ZKSL	20.5	J30J-37ZKSP	20.7	J30J-37A1	6.2
J30J-51ZKSL	22	J30J-51ZKSP	22.3	J30J-51A1	6.8
J30J-66ZKSL	25.2	J30J-66ZKSP	25.5	J30J-66A1	7.2
J30J-69ZKSL	26.9	J30J-69ZKSP	27.2	J30J-69A1	8.5
J30J-74ZKSL	26	J30J-74ZKSP	26.2	J30J-74A1	9
J30J-100ZKSL	32.6	J30J-100ZKSP	32.9	J30J-100A1	12.6

注：压接型默认带线，重量因线长和规格不同而均不相同，连接器部分重量可由焊杯型重量减去 A3 尾罩重量进行计算。

J30J 系列插头插座分类表

类型		基本标记	结构特点	页码
压接型	基本型	插头 J30J-■■■TJ▲ 插座 J30J-■■■ZK▲	金属壳体、化学镀镍，导线压接，直式出线	P192
	改型	插头 J30J-■■■TJ▲-A 插座 J30J-■■■ZK▲-A	与 J30J-TJ/ZK 产品相比，产品尾部增加直式电缆夹，线缆可以外套金属防波套	P195
		插头 J30J-■■■TJ▲-C 插座 J30J-■■■ZK▲-C	与 J30J-TJ/ZK 产品相比，导线 90° 弯式出线	P196
		插头 J30J-■■■TJ▲-D 插座 J30J-■■■ZK▲-D	与 J30J-TJ/ZK 产品相比，法兰盘上增加防转槽	P197
		插头 J30J-■■■TJ▲-AD 插座 J30J-■■■ZK▲-AD	与 J30J-TJ-A/ZK-A 产品相比，壳体侧面有防滑槽，法兰盘上增加防转槽	P199
		插头 J30J-■■■TJ▲-Q 插座 J30J-■■■ZK▲-Q	与 J30J-TJ/ZK 产品相比，壳体法兰盘及安装尺寸加大到相应尺寸	P200
		插头 J30J-■■■TJ▲-Q 8 插座 J30J-■■■ZK▲-Q 8	与 J30J-TJ/ZK 产品相比，壳体法兰盘及安装尺寸加大到相应尺寸	P201
		插头 J30J-■■■TJ▲-AQ 8 插座 J30J-■■■ZK▲-AQ 8	与 J30J-TJ-A/ZK-A 产品相比，壳体法兰盘及安装尺寸加大到相应尺寸	P202
	压接扩展型	插头 J30JD-■■■TJ▲ 插座 J30JD-■■■ZK▲	与 J30J-TJ/ZK 产品相比，安装孔为 M2-6H 螺纹孔	P205
	焊杯型	插头 J30J-■■■TJS▲ 插座 J30J-■■■ZKS▲	与 J30J-TJ/ZK 产品相比，接触件端接形式为焊杯式	P207
印制板型	直插印制板	插头 J30J-■■■TJN▲ 插座 J30J-■■■ZKN▲	接触件端接形式为直插印制板式，印制板网格间距为 2.54mm × 2.54mm	P209
		插头 J30J-■■■TJN▲-J 插座 J30J-■■■ZKN▲-J	接触件端接形式为直插印制板扩展形式，印制板网格间距为 1.27mm × 2.54mm	P212
	弯插印制板	插头 J30J-■■■TJW▲ 插座 J30J-■■■ZKW▲	接触件端接形式为弯插印制板式，印制板网格间距为 2.54mm × 2.54mm	P216
		插头 J30J-■■■TJW▲-J 插座 J30J-■■■ZKW▲-J	接触件端接形式为弯插印制板扩展形式，印制板网格间距为 1.27mm × 2.54mm	P219
	压接型	插头 J30JA-■■■TJ 插座 J30JA-■■■ZK	端接方式为压接	P253
		插座 J30JA-■■■ZKN▲ 插座 J30JA-■■■ZKN▲-J	印制板网格间距 2.54mm × 2.54mm 印制板网格间距 1.27mm × 2.54mm	P255 P257
快锁系列产品	直插印制板	插座 J30JA-■■■ZKW▲	印制板网格间距 2.54mm × 2.54mm	P259
		插座 J30JA-■■■ZKW▲-J	印制板网格间距 1.27mm × 2.54mm	P261
	弯插印制板	插座 J30JA-■■■ZKW▲	印制板网格间距 2.54mm × 2.54mm	P259
		插座 J30JA-■■■ZKW▲-J	印制板网格间距 1.27mm × 2.54mm	P261
密封产品	胶密封	压接 插座 J30JM-■■■ZK▲	泄漏率指标为 $5 \times 10^{-2} \text{Pa} \cdot \text{cm}^3/\text{s}$ ，端接方式为压接式	P223
		焊接 插座 J30JM-■■■ZKS▲	泄漏率指标为 $5 \times 10^{-2} \text{Pa} \cdot \text{cm}^3/\text{s}$ ，端接方式为焊接式	P224
	玻璃烧结	插座 J30JM1-■■■ZKS▲	泄漏率指标为 $1 \times 10^{-3} \text{Pa} \cdot \text{cm}^3/\text{s}$ ，端接方式为焊接式	P225

■■■为电连接器的芯数标识位，芯数选择应参照系列型谱排列；▲为锁紧组件标识位，具有此标记的电连接器规格一般应选配对应的锁紧组件，在选择锁紧组件时，可参照本手册 P228~P235 页介绍。

订货须知

一、通用说明

(1) 锁紧组件选用说明

◆本系列产品的锁紧组件与产品组装在一起供货，如不需锁紧组件应在合同中特别注明。订货时型号中一般应包含锁紧组件类别代号，即标“▲”位，型号命名应符合产品型号命名规则。锁紧组件应根据用户的实际使用场合进行选择。

◆型号中含有“J30JD”的插头（座）不能配装L、L1~L8、K、K1型等自由端锁紧组件。

◆型号后端如含有“-D”后缀，如要配装适用于板后安装状态的锁紧组件（如P0、P3、P4、P11等）时必须将安装板厚度在推荐值基础上减去“0.6mm”来进行设计。

(2) 尾部附件选用说明

◆尾部附件选用应参照具体规格的说明进行。

◆由于尾部附件增加了连接器的尺寸，配装了尾部附件的插头（座）不宜选配适用于板前安装的锁紧组件（如P、P8、P9等）。

◆配装了尾部附件的插头（座）在进行板后安装时，安装板厚度应按推荐厚度减去0.7mm来确定。

(3) 密封型或橡胶垫选用说明

◆J30J-■TJS▲/ZKS▲-Q及密封系列插头（座）在配装固定端锁紧组件时默认配装法兰盘安装橡胶密封垫以实现密封功能，插头（座）配装自由端锁紧组件时不带密封垫。

◆从产品状态的唯一性考虑，带橡胶垫产品默认为硅橡胶材质，如需导电橡胶垫或有其他特殊要求，请与我公司联系单独采购相应橡胶垫。橡胶垫可自行替换或由我公司在出厂前将橡胶垫替换为合同要求状态。

◆除以上类型连接器外，一些安装法兰较宽的连接器的连接器也具备配装密封垫的条件，如果您需要相关的密封垫可联系我公司对厚度和尺寸进行定制或自行配备密封垫实现密封、屏蔽等要求。

(4) 特殊要求的相关说明

◆本手册所列规格涵盖了推荐使用的所有常用连接器结构形式，并没有包括可以实现的所有结构形式，如果您的要求与手册相比有所不同，请先致电我公司进行沟通并确定正确的订货代码。

◆一些特种产品如火工品短路帽、滤波、浮动对接、数字信号传输等特殊用途电连接器未包含在本手册中，如有需求可先与我公司联系定制。

◆产品中的空点处理，若无技术协议或此前未达成共识的，均采用原装接触件将空点堵上。

二、压接型订货说明

◆在压接产品定货时应按以下要求在合同中注明“连接器型号”并在其后按下述格式注明导线信息：导线规格（牌号，默认为AF-1）、生产厂（用户指定或我公司默认厂家609厂）、线芯截面积（ 0.1mm^2 、 0.12mm^2 、 0.15mm^2 等，默认为 0.15mm^2 ）、导线颜色（默认白色）、导线长度（单位mm）等信息。如无特殊说明，J30J系列自带导线，为默认规格和参数：所配导线规格及颜色分别为AF-1、 0.15mm^2 、白色。

◆由于本系列接点点距为1.27mm，接点密度很高，推荐导线外径0.8mm左右，最大不应超过1mm。若产品的多数孔位都需接外径较粗的导线（如AFRP-250或AFPF-1屏蔽导线等），则应考虑产品的灌胶腔及线夹（当有时）是否有足够的容纳空间，并且通常需要实物试装后才能得出是否适用的结论。

◆若产品需压接线芯表面无镀覆导线、或线芯表面镀锡导线、或单芯导线，因压接这类导线的工艺较特

别，所以订货合同应是非标准合同并应在合同中注明导线线芯状况。

◆接线关系和接点导线颜色有特殊要求者请附相应的接线关系表。

◆屏蔽处理的产品请选择带尾罩的产品，屏蔽网处理有特殊要求，请在合同附件中注明。

三、焊接型订货说明

焊接基本型插头（座）（J30J-■■■TJS▲/ZKS▲）主要采用焊杯型接触件，默认配装有 A3 型尾部附件对线缆和焊点提供必要的保护，由其扩展而来的其他规格插头（座）也默认配装 A3 型尾部附件，如不需要可在合同中“连接器型号”后注明：不带尾部附件。

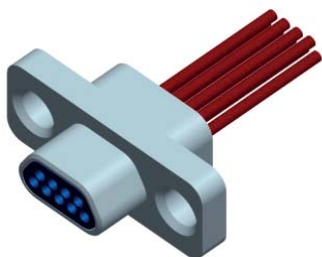
需屏蔽处理请参照压接型要求。

四、拧紧力矩说明

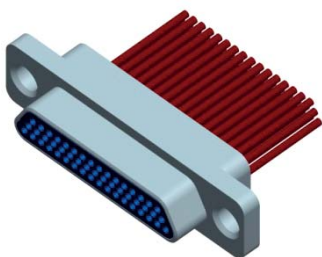
连接器螺纹锁紧组件拧紧时，M2 和 2-56UNC 螺纹推荐的拧紧力矩为 $0.1\text{N}\cdot\text{m} \sim 0.15\text{N}\cdot\text{m}$ ，4-40UNC 螺纹推荐的拧紧力矩为 $0.2\text{N}\cdot\text{m} \sim 0.3\text{N}\cdot\text{m}$ ，其他螺纹连接应符合螺纹规格尺寸和材质对应的拧紧力矩要求。

【J30J 系列压接基本型产品】

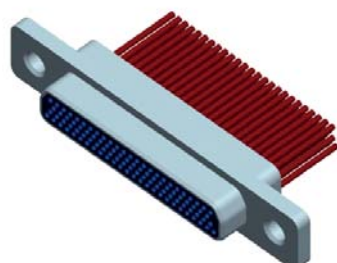
插头 J30J-■■■TJ▲系列产品



J30J-9TJ▲

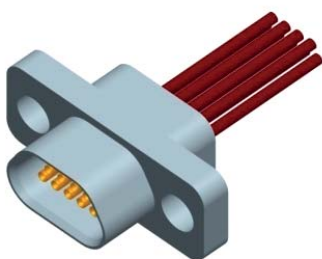


J30J-51TJ▲

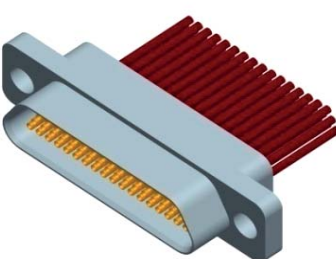


J30J-100TJ▲

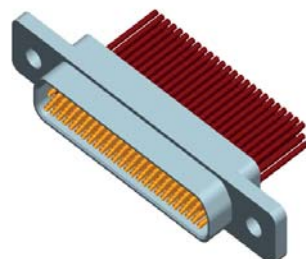
插座 J30J-■■■ZK▲系列产品



J30J-9ZK▲

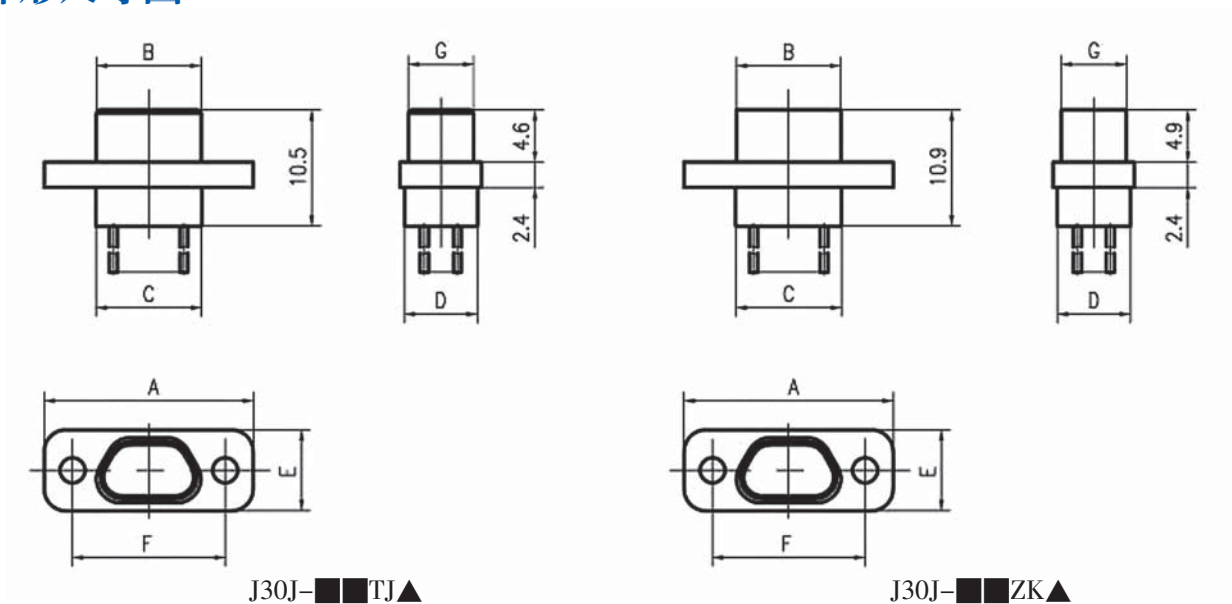


J30J-51ZK▲



J30J-100ZK▲

外形尺寸图



插头尺寸

型号规格	A	B	C	D	E	F	G
J30J-9TJ▲	19.6	8.4	9.9	6.8	7.6	14.3	4.7
J30J-15TJ▲	23.5	12.3	13.8	6.8	7.6	18.2	4.7
J30J-21TJ▲	27.4	16.1	17.6	6.8	7.6	22	4.7
J30J-25TJ▲	29.8	18.6	20.1	6.8	7.6	24.5	4.7
J30J-31TJ▲	33.6	22.5	24	6.8	7.6	28.3	4.7
J30J-37TJ▲	37.4	26.3	27.8	6.8	7.6	32.2	4.7
J30J-51TJ▲	36.4	24.9	26.4	7.9	8.7	30.86	5.8
J30J-66TJ▲	42.9	31.4	32.9	7.9	8.7	37.3	5.8
J30J-69TJ▲	43.8	32.6	34.1	7.9	8.7	38.5	5.8
J30J-74TJ▲	38.8	27.5	29.1	9.1	9.7	33.5	6.8
J30J-100TJ▲	54.7	35	36.6	9.1	9.7	45.7	6.8

插座尺寸

型号规格	A	B	C	D	E	F	G
J30J-9ZK▲	19.6	9.8	9.9	6.8	7.6	14.3	6.1
J30J-15ZK▲	23.5	13.7	13.8	6.8	7.6	18.2	6.1
J30J-21ZK▲	27.4	17.5	17.6	6.8	7.6	22	6.1
J30J-25ZK▲	29.8	20	20.1	6.8	7.6	24.5	6.1
J30J-31ZK▲	33.6	23.9	24	6.8	7.6	28.3	6.1
J30J-37ZK▲	37.4	27.7	27.8	6.8	7.6	32.2	6.1
J30J-51ZK▲	36.4	26.3	26.4	7.9	8.7	30.86	7.2
J30J-66ZK▲	42.9	32.8	32.9	7.9	8.7	37.3	7.2
J30J-69ZK▲	43.8	34.1	34.1	7.9	8.7	38.5	7.2
J30J-74ZK▲	38.8	29	29.1	9.1	9.7	33.5	8.2
J30J-100ZK▲	54.7	36.6	36.65	9.1	9.7	45.7	8.3

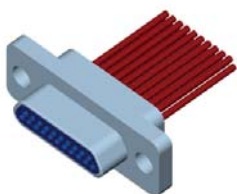
注：■为电连接器的芯数；▲为锁紧组件标识位，上表尺寸均不包括配装锁紧组件的尺寸，选取锁紧组件时，可参照本手册（P228~P235页）；安装及开口尺寸见本手册（P236~P239页）。

【J30J 系列压接改型产品】

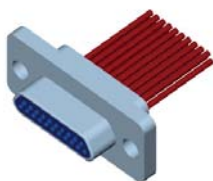
J30J-■■■TJ (9.6) ▲ & J30J-■■■ZK (9.6) ▲ 法兰宽 9.6mm

J30J-■■■TJ (11.6) ▲ & J30J-■■■ZK (11.6) ▲ 法兰宽 11.6mm

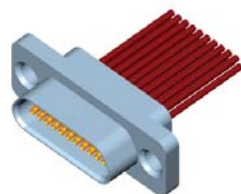
特点：在压接基本型的基础上，法兰盘宽度分别增加到 9.6mm、11.6mm。



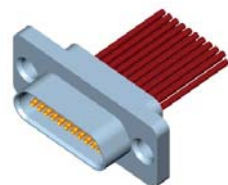
J30J-■■■TJ (9.6) ▲



J30J-■■■TJ (11.6) ▲

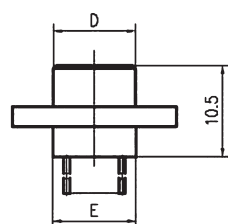


J30J-■■■ZK (9.6) ▲

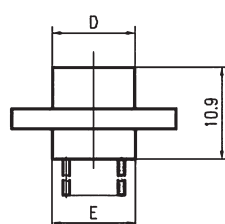
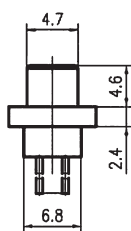


J30J-■■■ZK (11.6) ▲

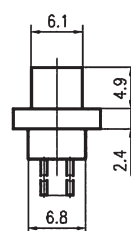
外形尺寸图



J30J-■■■TJ (9.6/11.6) ▲



J30J-■■■ZK (9.6/11.6) ▲



型号规格	A	B	C		D		E
			TJ (9.6) ZK (9.6)	TJ (11.6) ZK (11.6)	TJ (9.6) TJ (11.6)	ZK (9.6) ZK (11.6)	
J30J-9TJ/ZK (9.6) ▲ J30J-9TJ/ZK (11.6) ▲	19.6	14.3	9.6	11.6	8.4	9.8	9.9
J30J-15TJ/ZK (9.6) ▲ J30J-15TJ/ZK (11.6) ▲	23.5	18.2	9.6	11.6	12.3	13.7	13.8
J30J-21TJ/ZK (9.6) ▲ J30J-21TJ/ZK (11.6) ▲	27.4	22	9.6	11.6	16.1	17.5	17.6
J30J-25TJ/ZK (9.6) ▲ J30J-25TJ/ZK (11.6) ▲	29.8	24.5	9.6	11.6	18.6	20	20.1
J30J-31TJ/ZK (9.6) ▲ J30J-31TJ/ZK (11.6) ▲	33.6	28.3	9.6	11.6	22.5	23.9	24
J30J-37TJ/ZK (9.6) ▲ J30J-37TJ/ZK (11.6) ▲	37.4	32.2	9.6	11.6	26.3	27.7	27.8

注：■■■为电连接器的芯数；▲为锁紧组件标识位，上表尺寸均不包括配装锁紧组件的尺寸，选取锁紧组件时，可参照本手册（P228~P235 页）；安装及开口尺寸见本手册（P236~P239 页）。

J30J-■■■TJ▲-A & J30J-■■■ZK▲-A

特点：相对压接基本型，电缆罩与连接器一体设计，不需要再配装电缆罩



J30J-9TJ▲-A



J30J-51TJ▲-A



J30J-100TJ▲-A



J30J-9ZK▲-A

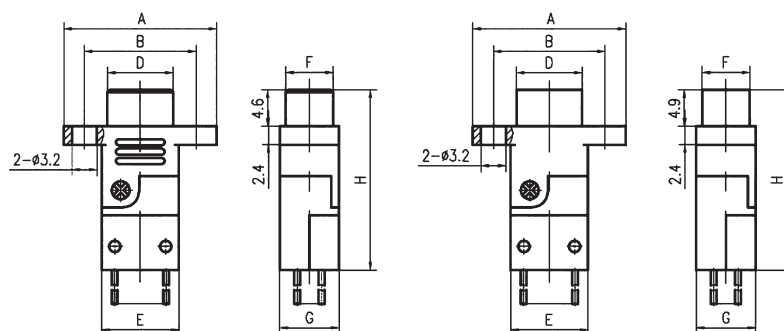


J30J-51ZK▲-A



J30J-100ZK▲-A

外形尺寸图



J30J-■■■TJ▲-A

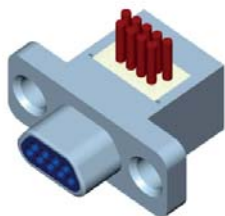
J30J-■■■ZK▲-A

型号规格	A	B	D		E	F		G	H	
			TJ-A	ZK-A		TJ-A	ZK-A		TJ-A	ZK-A
J30J-9TJ/ZK▲-A	19.6	14.3	8.4	9.8	9.9	4.7	6.1	8	22.5	23.5
J30J-15TJ/ZK▲-A	23.5	18.2	12.3	13.7	13.8	4.7	6.1	8	22.5	23.5
J30J-21TJ/ZK▲-A	27.4	22	16.1	17.5	17.6	4.7	6.1	8	22.5	23.5
J30J-25TJ/ZK▲-A	29.8	24.5	18.6	20	20.1	4.7	6.1	8	22.5	23.5
J30J-31TJ/ZK▲-A	33.6	28.3	22.5	23.9	24	4.7	6.1	8	22.5	23.5
J30J-37TJ/ZK▲-A	37.4	32.2	26.3	27.7	27.8	4.7	6.1	8	22.5	23.5
J30J-51TJ/ZK▲-A	36.4	30.86	24.9	26.3	26.4	5.8	7.2	9	22.5	23.5
J30J-66TJ/ZK▲-A	42.9	37.3	31.4	32.8	32.9	5.8	7.2	9	22.5	23.5
J30J-69TJ/ZK▲-A	43.8	38.5	32.6	34.1	34.1	5.8	7.2	9	22.5	23.5
J30J-74TJ/ZK▲-A	38.8	33.5	27.5	29	29.1	6.8	8.2	11	25	25.5
J30J-100TJ/ZK▲-A	54.7	45.7	35	36.6	36.6	6.8	8.3	11	25	25.5

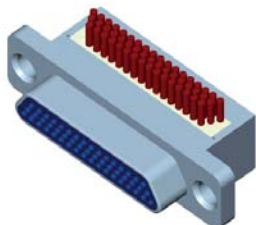
注：■■■为电连接器的芯数；▲为锁紧组件标识位，上表尺寸均不包括配装锁紧组件的尺寸，选取锁紧组件时，可参照本手册（P228~P235页）；安装及开口尺寸见本手册（P236~P239页）。

J30J-■■■TJ▲-C & J30J-■■■ZK▲-C

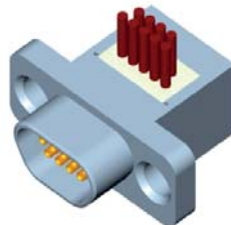
特点：尾端导线的甩线方向与产品的对接方向相垂直（插头与插座的出线方向相反）



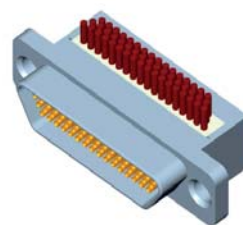
J30J-9TJ▲-C



J30J-51TJ▲-C

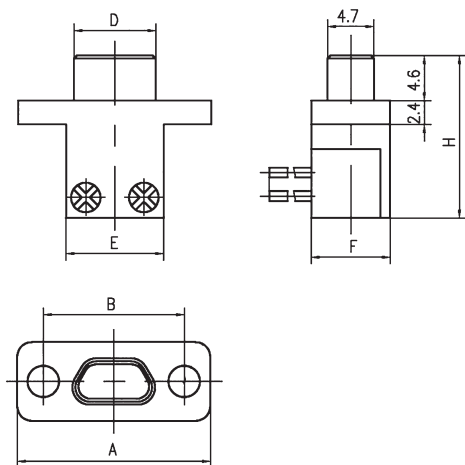


J30J-9ZK▲-C

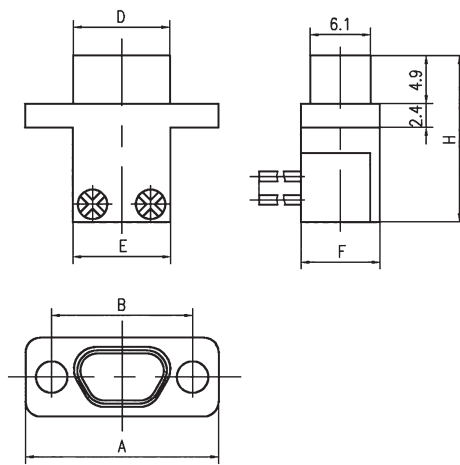


J30J-51ZK▲-C

外形尺寸图



J30J-■■■TJ▲-C



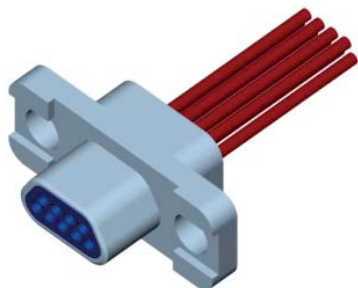
J30J-■■■ZK▲-C

型号规格	A	B	D		E	F	H	
			TJ-C	ZK-C			TJ-C	ZK-C
J30J-9TJ/ZK▲-C	19.6	14.3	8.4	9.8	9.9	8	16.5	16.9
J30J-15TJ/ZK▲-C	23.5	18.2	12.3	13.7	13.8	8	16.5	16.9
J30J-21TJ/ZK▲-C	27.4	22	16.1	17.5	17.6	8	16.5	16.9
J30J-25TJ/ZK▲-C	29.8	24.5	18.6	20	20.1	8	16.5	16.9
J30J-31TJ/ZK▲-C	33.6	28.3	22.5	23.9	24	8	16.5	16.9
J30J-37TJ/ZK▲-C	37.4	32.2	26.3	27.7	27.8	8	16.5	16.9
J30J-51TJ/ZK▲-C	36.4	30.86	24.9	26.3	26.4	9.1	15.5	15.9
J30J-66TJ/ZK▲-C	42.9	37.3	31.4	32.8	32.9	9.1	17.8	18.2
J30J-69TJ/ZK▲-C	43.8	38.5	32.6	34.1	34.1	9.1	17.8	18.2
J30J-74TJ/ZK▲-C	38.8	33.5	27.5	29	29.1	10.1	19	19.4
J30J-100TJ/ZK▲-C	54.7	45.7	35	36.6	36.6	10.1	19	19.4

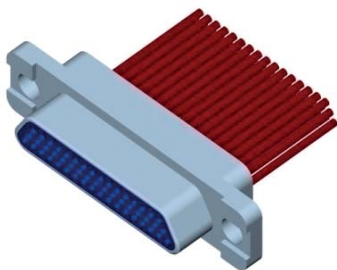
注：■■■为电连接器的芯数；▲为锁紧组件标识位，上表尺寸均不包括配装锁紧组件的尺寸，选取锁紧组件时，可参照本手册（P228~P235页）；安装及开口尺寸见本手册（P236~P239页）。

J30J-■■■TJ▲-D & J30J-■■■ZK▲-D

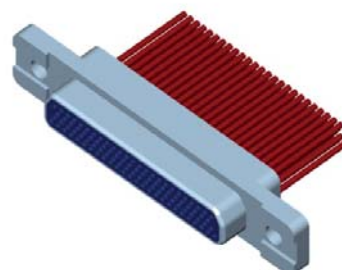
特点：外壳法兰盘上开有凹槽以防安装螺钉打转。



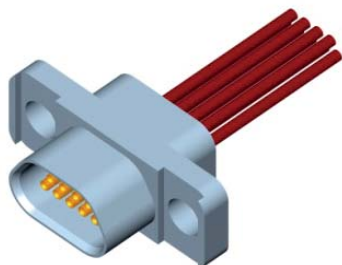
J30J-9TJ▲-D



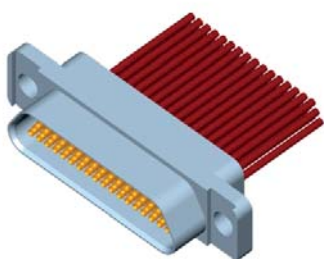
J30J-51TJ▲-D



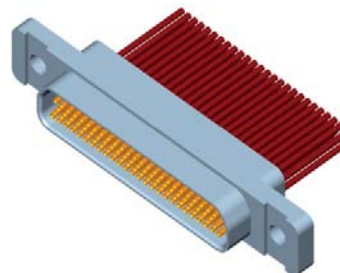
J30J-100TJ▲-D



J30J-9ZK▲-D



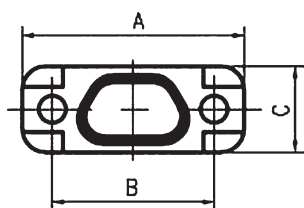
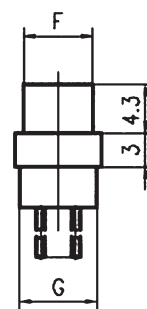
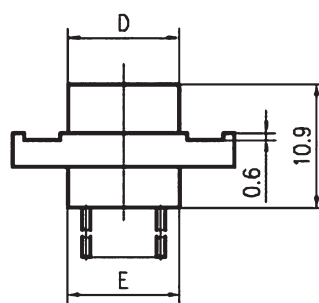
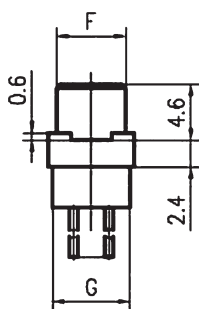
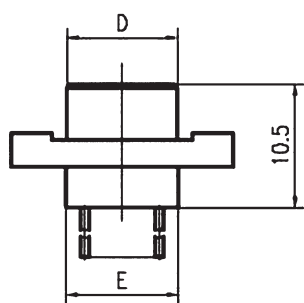
J30J-51ZK▲-D



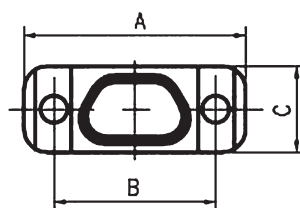
J30J-100ZK▲-D

J30J

外形尺寸图



J30J-■■■TJ▲-D



J30J-■■■ZK▲-D



插头尺寸

型号规格	A	B	C	D	E	F	G
J30J-9TJ▲-D	19.6	14.3	7.6	8.4	9.9	4.7	6.8
J30J-15TJ▲-D	23.5	18.2	7.6	12.3	13.8	4.7	6.8
J30J-21TJ▲-D	27.4	22	7.6	16	17.6	4.7	6.8
J30J-25TJ▲-D	29.8	24.5	7.6	18.6	20.1	4.7	6.8
J30J-31TJ▲-D	33.6	28.3	7.6	22.5	24	4.7	6.8
J30J-37TJ▲-D	37.4	32.2	7.6	26.3	27.8	4.7	6.8
J30J-51TJ▲-D	36.4	30.86	8.7	24.9	26.4	5.8	7.9
J30J-66TJ▲-D	42.9	37.3	8.7	31.4	32.9	5.8	7.9
J30J-69TJ▲-D	43.8	38.5	8.7	32.6	34.1	5.8	7.9
J30J-74TJ▲-D	38.8	33.5	9.7	27.5	29.1	6.8	9.1
J30J-100TJ▲-D	54.7	45.7	9.7	35	36.6	6.8	9.1

插座尺寸

型号规格	A	B	C	D	E	F	G
J30J-9ZK▲-D	19.6	14.3	7.6	9.8	9.9	6.1	6.8
J30J-15ZK▲-D	23.5	18.2	7.6	13.7	13.8	6.1	6.8
J30J-21ZK▲-D	27.4	22	7.6	17.5	17.6	6.1	6.8
J30J-25ZK▲-D	29.8	24.5	7.6	20	20.1	6.1	6.8
J30J-31ZK▲-D	33.6	28.3	7.6	23.9	24	6.1	6.8
J30J-37ZK▲-D	37.4	32.2	7.6	27.7	27.8	6.1	6.8
J30J-51ZK▲-D	36.4	30.86	8.7	26.3	26.4	7.2	7.9
J30J-66ZK▲-D	42.9	37.3	8.7	32.8	32.9	7.2	7.9
J30J-69ZK▲-D	43.8	38.5	8.7	34.1	34.1	7.2	7.9
J30J-74ZK▲-D	38.8	33.5	9.7	29	29.1	8.2	9.1
J30J-100ZK▲-D	54.7	45.7	9.7	36.6	36.65	8.3	9.1

注：■为电连接器的芯数；▲为锁紧组件标识位，上表尺寸均不包括配装锁紧组件的尺寸，选取锁紧组件时，可参照本手册（P228~P235页）；安装及开口尺寸见本手册（P236~P239页）。

J30J-■■■TJ▲-AD & J30J-■■■ZK▲-AD

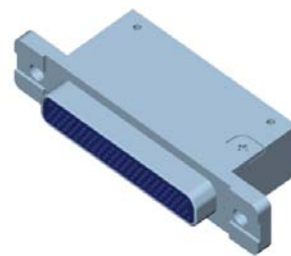
特点：壳体法兰盘上开有凹槽以防安装螺钉打转，线束外套金属防波套。



J30J-9TJ▲-AD



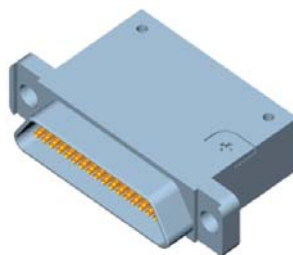
J30J-51TJ▲-AD



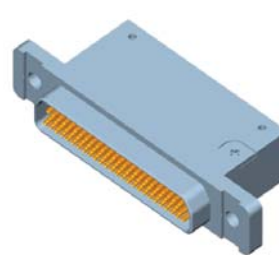
J30J-100TJ▲-AD



J30J-9ZK▲-AD

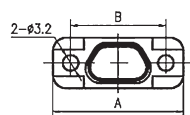
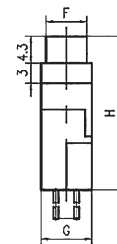
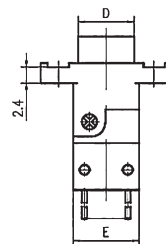
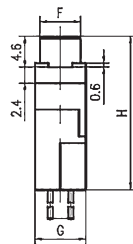
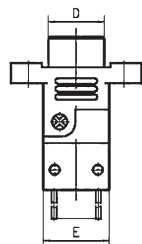


J30J-51ZK▲-AD

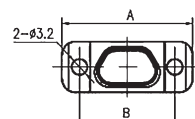


J30J-100ZK▲-AD

外形尺寸图



J30J-■■■TJ▲-AD



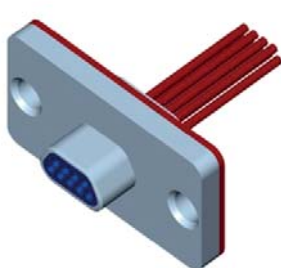
J30J-■■■ZK▲-AD

型号规格	A	B	D		E	F		G	H	
			TJ-AD	ZK-AD		TJ-AD	ZK-AD		TJ-AD	ZK-AD
J30J-9TJ/ZK▲-AD	19.6	14.3	8.4	9.8	9.9	4.7	6.1	8	22.5	23.5
J30J-15TJ/ZK▲-AD	23.5	18.2	12.3	13.7	13.8	4.7	6.1	8	22.5	23.5
J30J-21TJ/ZK▲-AD	27.4	22	16.1	17.5	17.6	4.7	6.1	8	22.5	23.5
J30J-25TJ/ZK▲-AD	29.8	24.5	18.6	20	20.1	4.7	6.1	8	22.5	23.5
J30J-31TJ/ZK▲-AD	33.6	28.3	22.5	23.9	24	4.7	6.1	8	22.5	23.5
J30J-37TJ/ZK▲-AD	37.4	32.2	26.3	27.7	27.8	4.7	6.1	8	22.5	23.5
J30J-51TJ/ZK▲-AD	36.4	30.86	24.9	26.3	26.4	5.8	7.2	9	22.5	23.5
J30J-66TJ/ZK▲-AD	42.9	37.3	31.4	32.8	32.9	5.8	7.2	9	22.5	23.5
J30J-69TJ/ZK▲-AD	43.8	38.5	32.6	34.1	34.1	5.8	7.2	9	22.5	23.5
J30J-74TJ/ZK▲-AD	38.8	33.5	27.5	29	29.1	6.8	8.2	11	25	25.5
J30J-100TJ/ZK▲-AD	54.7	45.7	35	36.6	36.6	6.8	8.3	11	25	25.5

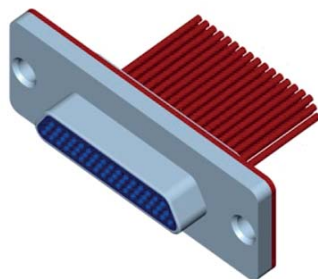
注：■■■为电连接器的芯数；▲为锁紧组件标识位，选取锁紧组件时，可参照本手册（P228~P235页）；安装及开口尺寸见本手册（P236~P239页）。

J30J-■■■TJ▲-Q & J30J-■■■ZK▲-Q

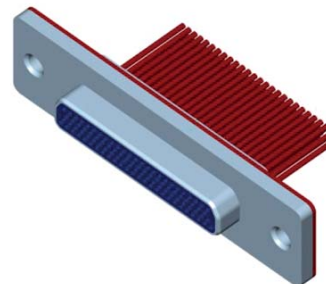
特点：与基本型产品相比，壳体法兰盘及安装尺寸加大，配装安装密封垫。



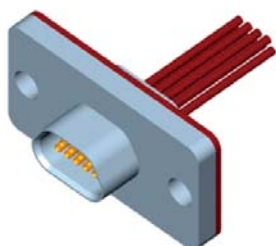
J30J-9TJ▲-Q



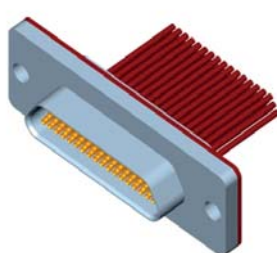
J30J-51TJ▲-Q



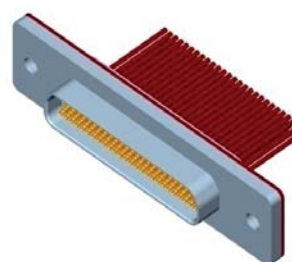
J30J-100TJ▲-Q



J30J-9ZK▲-Q

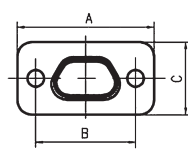
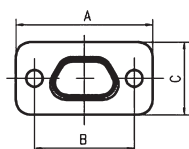
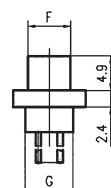
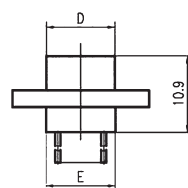
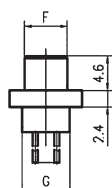
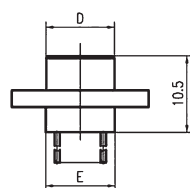


J30J-51ZK▲-Q



J30J-100ZK▲-Q

外形尺寸图



J30J-■■■TJ▲-Q

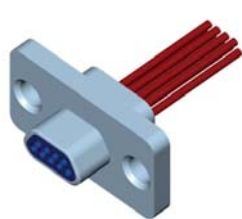
J30J-■■■ZK▲-Q

型号规格	A	B	C	D		E	F		G
				TJ-Q	ZK-Q		TJ-Q	ZK-Q	
J30J-9TJ/ZK▲-Q	26	21	14	8.4	9.8	9.9	4.7	6.1	6.8
J30J-15TJ/ZK▲-Q	29.9	24.9	14	12.3	13.7	13.8	4.7	6.1	6.8
J30J-21TJ/ZK▲-Q	33.8	28.7	14	16.1	17.5	17.6	4.7	6.1	6.8
J30J-25TJ/ZK▲-Q	36.2	31.2	14	18.6	20	20.1	4.7	6.1	6.8
J30J-31TJ/ZK▲-Q	40	35	14	22.5	23.9	24	4.7	6.1	6.8
J30J-37TJ/ZK▲-Q	43.8	38.9	14	26.3	27.7	27.8	4.7	6.1	6.8
J30J-51TJ/ZK▲-Q	42.6	37.6	15.2	24.9	26.3	26.4	5.8	7.2	7.9
J30J-66TJ/ZK▲-Q	49.3	44	15.2	31.4	32.8	32.9	5.8	7.2	7.9
J30J-69TJ/ZK▲-Q	50.2	45.2	15.2	32.6	34.1	34.1	5.8	7.2	7.9
J30J-74TJ/ZK▲-Q	45.2	40.2	16.1	27.5	29	29.1	6.8	8.2	9.1
J30J-100TJ/ZK▲-Q	61.1	52.4	16.1	35	36.6	36.6	6.8	8.3	9.1

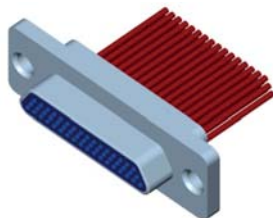
注：■■■为电连接器的芯数；▲为锁紧组件标识位，上表尺寸均不包括配装锁紧组件的尺寸，选取锁紧组件时，可参照本手册（P228~P235页）；安装及开口尺寸见本手册（P236~P239页）。

J30J-■■■TJ▲-Q8 & J30J-■■■ZK▲-Q8

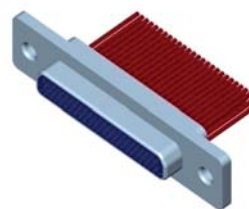
特点：外壳法兰盘长、宽、安装孔间距均在J30J-■■■TJ▲/ZK▲基础上加大。



J30J-9TJ▲-Q8



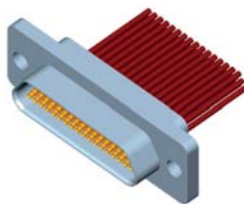
J30J-51TJ▲-Q8



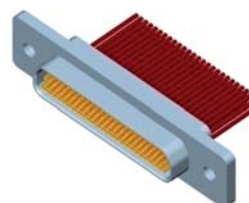
J30J-100TJ▲-Q8



J30J-9ZK▲-Q8

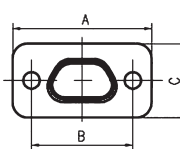
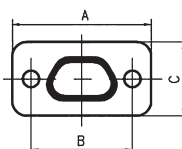
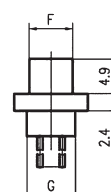
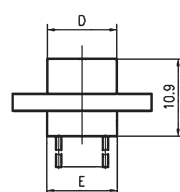
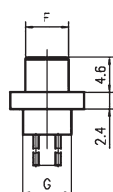
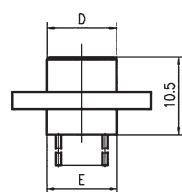


J30J-51ZK▲-Q8



J30J-100ZK▲-Q8

外形尺寸图



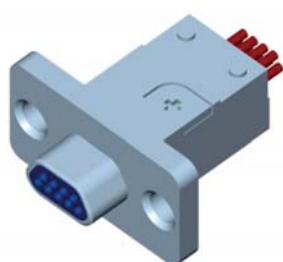
J30J-■■■TJ▲-Q8

J30J-■■■ZK▲-Q8

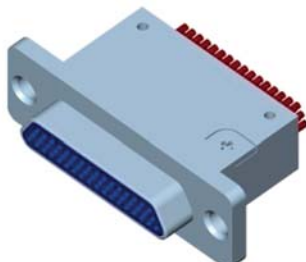
型号规格	A	B	C	D		E	F		G
				TJ-Q8	ZK-Q8		TJ-Q8	ZK-Q8	
J30J-9TJ/ZK▲-Q8	21.4	16.1	11.6	8.4	9.8	11.7	4.7	6.1	6.8
J30J-15TJ/ZK▲-Q8	25.3	20	11.6	12.3	13.7	15.6	4.7	6.1	6.8
J30J-21TJ/ZK▲-Q8	29.2	23.8	11.6	16.1	17.5	19.4	4.7	6.1	6.8
J30J-25TJ/ZK▲-Q8	31.6	26.3	11.6	18.6	20	22	4.7	6.1	6.8
J30J-31TJ/ZK▲-Q8	35.4	30.1	11.6	22.5	23.9	25.8	4.7	6.1	6.8
J30J-37TJ/ZK▲-Q8	39.2	34	11.6	26.3	27.7	29.6	4.7	6.1	6.8
J30J-51TJ/ZK▲-Q8	38.2	32.6	12.7	24.9	26.3	28.2	5.8	7.2	7.9
J30J-66TJ/ZK▲-Q8	44.7	39.1	12.7	31.4	32.8	34.7	5.8	7.2	7.9
J30J-69TJ/ZK▲-Q8	45.6	40.3	12.7	32.6	34.1	35.9	5.8	7.2	7.9
J30J-74TJ/ZK▲-Q8	40.6	35.3	13.7	27.5	29	30.9	6.8	8.2	8.9
J30J-100TJ/ZK▲-Q8	56.5	47.5	13.7	35	36.6	38.4	6.8	8.3	8.9

注：■■■为电连接器的芯数；▲为锁紧组件标识位，上表尺寸均不包括配装锁紧组件的尺寸，选取锁紧组件时，可参照本手册（P228~P235页）；安装及开口尺寸见本手册（P236~P239页）。

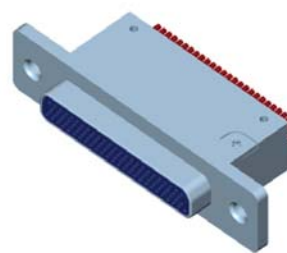
J30J-■■■TJ▲-AQ8 & J30J-■■■ZK▲-AQ8



J30J-9TJ▲-AQ8



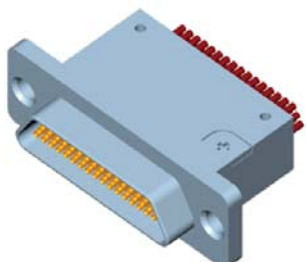
J30J-51TJ▲-AQ8



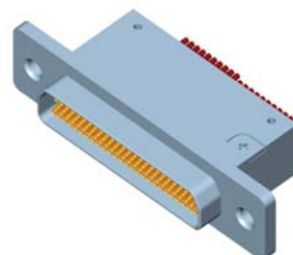
J30J-100TJ▲-AQ8



J30J-9ZK▲-AQ8

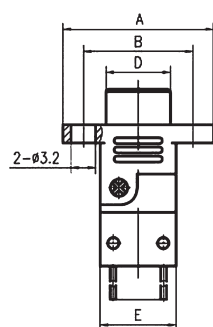


J30J-51ZK▲-AQ8

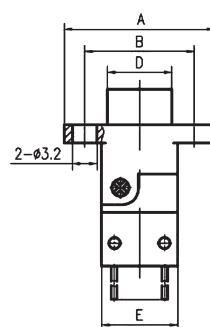
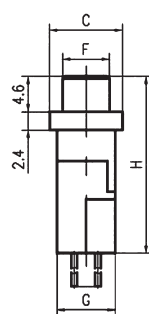


J30J-100ZK▲-AQ8

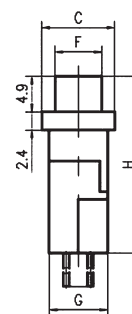
外形尺寸图



J30J-■■■TJ▲-AQ8



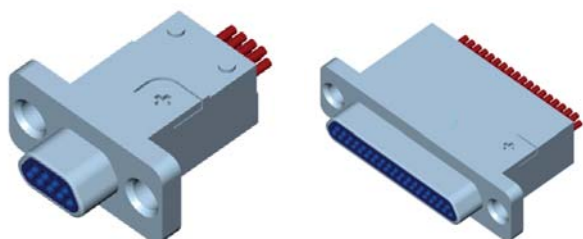
J30J-■■■ZK▲-AQ8



型号规格	A	B	C	D		E	F		G	H	
				TJ-AQ8	ZK-AQ8		TJ-AQ8	ZK-AQ8		TJ-AQ8	ZK-AQ8
J30J-9TJ/ZK▲-AQ8	21.4	16.1	11.6	8.4	9.8	9.9	4.7	6.1	8	22.5	23.5
J30J-15TJ/ZK▲-AQ8	25.3	20	11.6	12.3	13.7	13.8	4.7	6.1	8	22.5	23.5
J30J-21TJ/ZK▲-AQ8	29.2	23.8	11.6	16.1	17.5	17.6	4.7	6.1	8	22.5	23.5
J30J-25TJ/ZK▲-AQ8	31.6	26.3	11.6	18.6	20	20.1	4.7	6.1	8	22.5	23.5
J30J-31TJ/ZK▲-AQ8	35.4	30.1	11.6	22.5	23.9	24	4.7	6.1	8	22.5	23.5
J30J-37TJ/ZK▲-AQ8	39.2	34	11.6	26.3	27.7	27.8	4.7	6.1	8	22.5	23.5
J30J-51TJ/ZK▲-AQ8	38.2	32.6	12.6	24.9	26.3	26.4	5.8	7.2	9	22.5	23.5
J30J-66TJ/ZK▲-AQ8	44.7	39.1	12.6	31.4	32.8	32.9	5.8	7.2	9	22.5	23.5
J30J-69TJ/ZK▲-AQ8	45.6	40.3	12.6	32.6	34.1	34.1	5.8	7.2	9	22.5	23.5
J30J-74TJ/ZK▲-AQ8	40.6	35.3	13.8	27.5	29	29.1	6.8	8.2	11	25	25.5
J30J-100TJ/ZK▲-AQ8	56.5	47.5	13.8	35	36.6	36.6	6.8	8.3	11	25	25.5

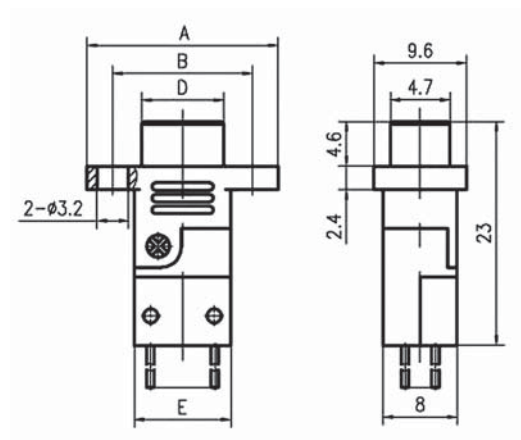
注：■■■为电连接器的芯数；▲为锁紧组件标识位，选取锁紧组件时，可参照本手册（P228~P235页）；安装及开口尺寸见本手册（P236~P239页）。

J30J-■■■TJ (9.6) ▲-A & J30J-■■■ZK (9.6) ▲-A

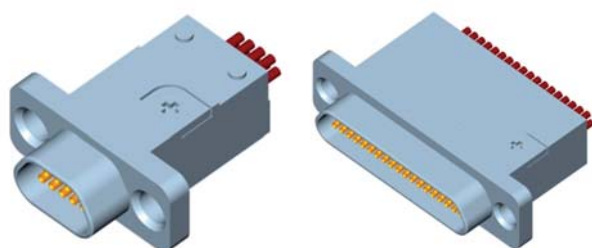


J30J-9TJ (9.6) ▲-A

J30J-37TJ (9.6) ▲-A

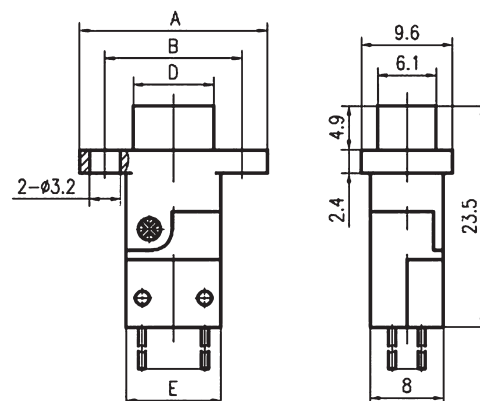


J30J-9~37TJ (9.6) ▲-A



J30J-9ZK (9.6) ▲-A

J30J-37ZK (9.6) ▲-A



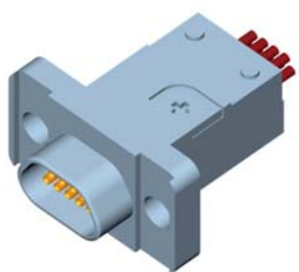
J30J-9~37ZK (9.6) ▲-A

J30J

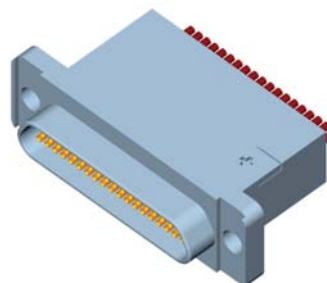
型号规格	A	B	D		E
			TJ(9.6)-A	ZK(9.6)-A	
J30J-9TJ/ZK (9.6) ▲-A	19.6	14.3	8.4	9.8	9.9
J30J-15TJ/ZK (9.6) ▲-A	23.5	18.2	12.3	13.7	13.8
J30J-21TJ/ZK (9.6) ▲-A	27.4	22	16.1	17.5	17.6
J30J-25TJ/ZK (9.6) ▲-A	29.8	24.5	18.6	20	20.1
J30J-31TJ/ZK (9.6) ▲-A	33.6	28.3	22.5	23.9	24
J30J-37TJ/ZK (9.6) ▲-A	37.4	32.2	26.3	27.7	27.8

注：■■■为电连接器的芯数；▲为锁紧组件标识位，选取锁紧组件时，可参照本手册（P228~P235页）；安装及开口尺寸见本手册（P236~P239页）。

J30J-■■■ZK (11.6) ▲-AD

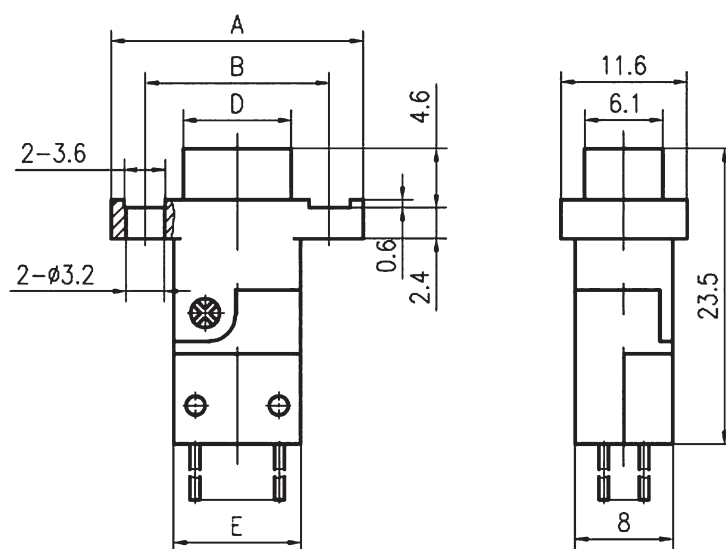


J30J-9ZK (11.6) ▲-AD



J30J-37ZK (11.6) ▲-AD

外形尺寸图



J30J-9~37ZK (11.6) ▲-AD

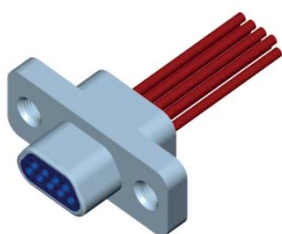
型号规格	A	B	D	E
J30J-9ZK (11.6) ▲-AD	19.6	14.3	9.8	9.9
J30J-15ZK (11.6) ▲-AD	23.5	18.2	13.7	13.8
J30J-21ZK (11.6) ▲-AD	27.4	22	17.5	17.6
J30J-25ZK (11.6) ▲-AD	29.8	24.5	20	20.1
J30J-31ZK (11.6) ▲-AD	33.6	28.3	23.9	24
J30J-37ZK (11.6) ▲-AD	37.4	32.2	27.7	27.8

注：■■■为电连接器的芯数；▲为锁紧组件标识位，选取锁紧组件时，可参照本手册（P228~P235页）；安装及开口尺寸见本手册（P238页）。

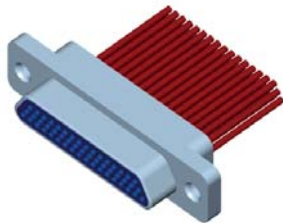
【J30JD 压接扩展型产品】

J30JD-■■■TJ/ZK▲

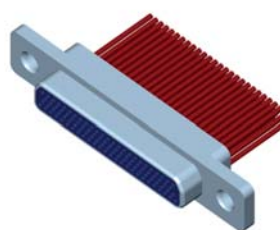
特点：在J30J-■■■TJ/ZK▲基础上将安装孔改为M2-6H螺纹孔。



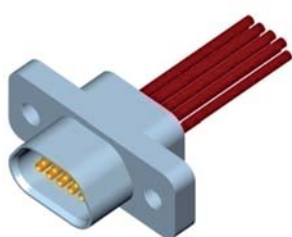
J30JD-9TJ▲



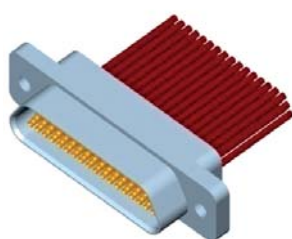
J30JD-51TJ▲



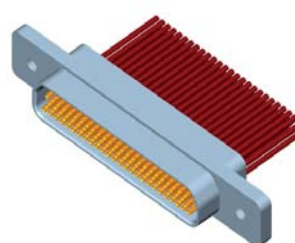
J30JD-100TJ▲



J30JD-9ZK▲



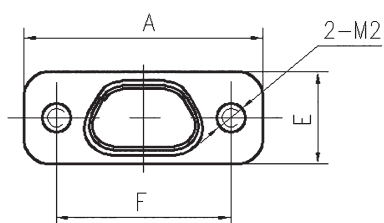
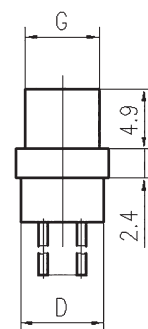
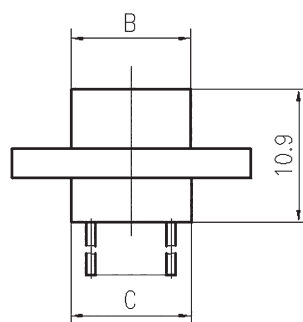
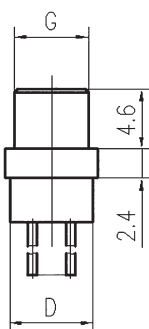
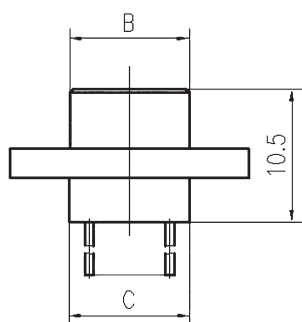
J30JD-51ZK▲



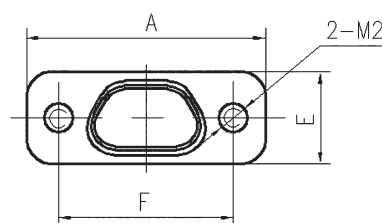
J30JD-100ZK▲

J30J

外形尺寸图



J30JD-■■■TJ▲



J30JD-■■■ZK▲

插头尺寸

型号规格	A	B	C	D	E	F	G
J30JD-9TJ▲	19.6	8.4	9.9	6.8	7.6	14.3	4.7
J30JD-15TJ▲	23.5	12.3	13.8	6.8	7.6	18.2	4.7
J30JD-21TJ▲	27.4	16.1	17.6	6.8	7.6	22	4.7
J30JD-25TJ▲	29.8	18.6	20.1	6.8	7.6	24.5	4.7
J30JD-31TJ▲	33.6	22.5	24	6.8	7.6	28.3	4.7
J30JD-37TJ▲	37.4	26.3	27.8	6.8	7.6	32.2	4.7
J30JD-51TJ▲	36.4	24.9	26.4	7.9	8.7	30.86	5.8
J30JD-66TJ▲	42.9	31.4	32.9	7.9	8.7	37.3	5.8
J30JD-69TJ▲	43.8	32.6	34.1	7.9	8.7	38.5	5.8
J30JD-74TJ▲	38.8	27.5	29.1	9.1	9.7	33.5	6.8
J30JD-100TJ▲	54.7	35	36.6	9.1	9.7	45.7	6.8

插座尺寸

型号规格	A	B	C	D	E	F	G
J30JD-9ZK▲	19.6	9.8	9.9	6.8	7.6	14.3	6.1
J30JD-15ZK▲	23.5	13.7	13.8	6.8	7.6	18.2	6.1
J30JD-21ZK▲	27.4	17.5	17.6	6.8	7.6	22	6.1
J30JD-25ZK▲	29.8	20	20.1	6.8	7.6	24.5	6.1
J30JD-31ZK▲	33.6	23.9	24	6.8	7.6	28.3	6.1
J30JD-37ZK▲	37.4	27.7	27.8	6.8	7.6	32.2	6.1
J30JD-51ZK▲	36.4	26.3	26.4	7.9	8.7	30.86	7.2
J30JD-66ZK▲	42.9	32.8	32.9	7.9	8.7	37.3	7.2
J30JD-69ZK▲	43.8	34.1	34.1	7.9	8.7	38.5	7.2
J30JD-74ZK▲	38.8	29	29.1	9.1	9.7	33.5	8.2
J30JD-100ZK▲	54.7	36.6	36.65	9.1	9.7	45.7	8.3

注：■为电连接器的芯数；▲为锁紧组件标识位，上表尺寸均不包括配装锁紧组件的尺寸，选取锁紧组件时，可参照本手册（P234 页）；安装及开口尺寸见本手册（P238 页），但安装孔由光孔改为 M2 螺纹孔。

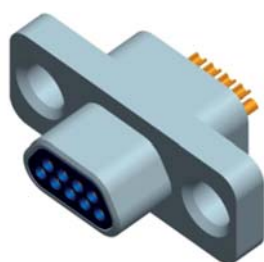
【J30J 系列焊接产品】

J30J-■■■TJS▲ & J30J-■■■ZKS▲

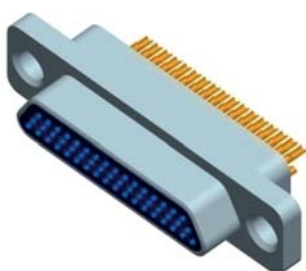
尾端排列间距为 1.27mm×1.1mm（列×行）的基本型焊接式产品。所有 J30J-■■■TJS▲/ZKS▲ 焊接式插头/插座均默认装有 A3 型尾部附件，以下产品外形尺寸均为未装 A3 型尾部附件的尺寸。

A3 型尾部附件尺寸可参考 J30J 尾部附件相关介绍，详见 P226、P227 页。

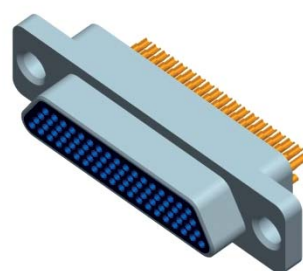
插头 J30J-■■■TJS▲



J30J-9TJS▲

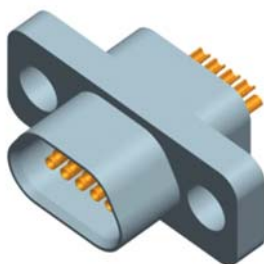


J30J-51TJS▲

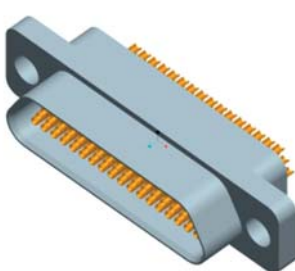


J30J-100TJS▲

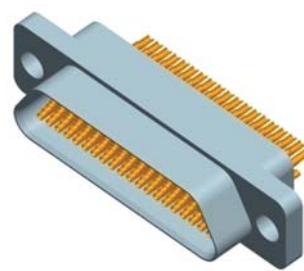
插座 J30J-■■■ZKS▲



J30J-9ZKS▲

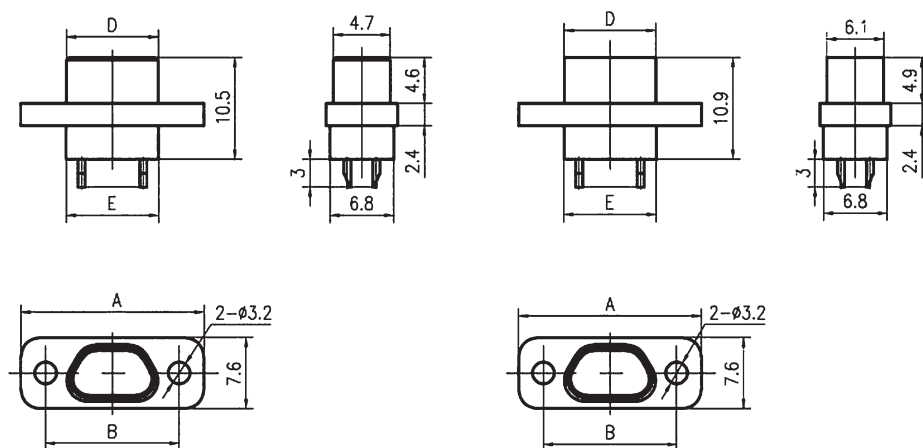


J30J-51ZKS▲



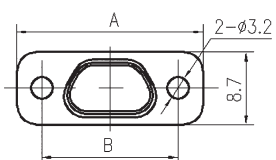
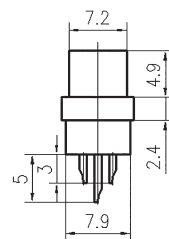
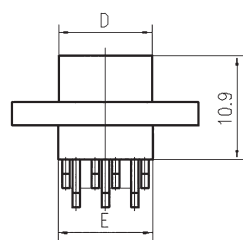
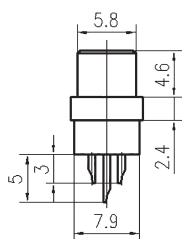
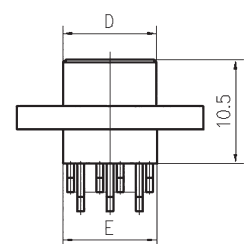
J30J-100ZKS▲

外形尺寸图

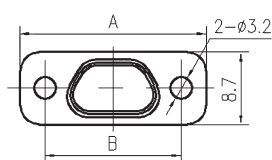


J30J-9~37TJS▲

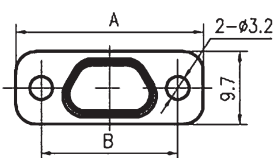
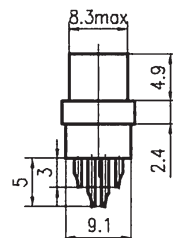
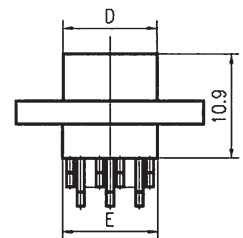
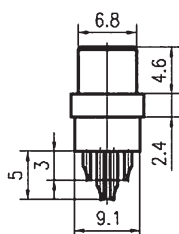
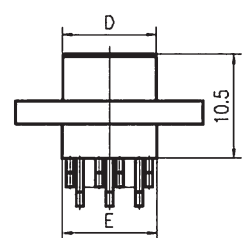
J30J-9~37ZKS▲



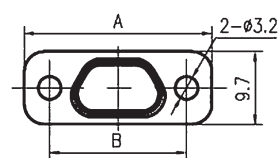
J30J-51~69TJS▲



J30J-51~69ZKS▲



J30J-74, 100TJS▲



J30J-74, 100ZKS▲

型号规格	A	B	D		E
			TJS	ZKS	
J30J-9TJ/ZKS▲	19.6	14.3	8.4	9.8	9.9
J30J-15TJ/ZKS▲	23.5	18.2	12.3	13.7	13.8
J30J-21TJ/ZKS▲	27.4	22	16.1	17.5	17.6
J30J-25TJ/ZKS▲	29.8	24.5	18.6	20	20.1
J30J-31TJ/ZKS▲	33.6	28.3	22.5	23.9	24
J30J-37TJ/ZKS▲	37.4	32.2	26.3	27.7	27.8
J30J-51TJ/ZKS▲	36.4	30.86	24.9	26.3	26.4
J30J-66TJ/ZKS▲	42.9	37.3	31.4	32.8	32.9
J30J-69TJ/ZKS▲	43.8	38.5	32.6	34.1	34.1
J30J-74TJ/ZKS▲	38.8	33.5	27.5	29	29.1
J30J-100TJ/ZKS▲	54.7	45.7	35	36.6	36.6

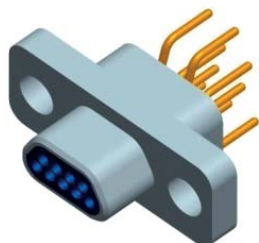
注：■为电连接器的芯数；▲为锁紧组件标识位，上表尺寸均不包括配装锁紧组件的尺寸，选取锁紧组件时，可参照本手册（P228~P235页）；安装及开口尺寸见本手册（P236页）。

【J30J 系列印制板子系列产品】

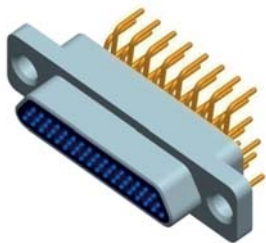
J30J 系列直插印制板产品

J30J-■■■TJN▲ & J30J-■■■ZKN▲

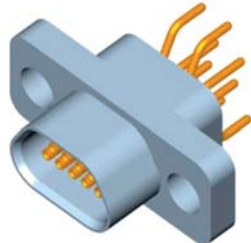
特点：直插印制板式，网格尺寸为2.54mmx2.54mm（列×行）。



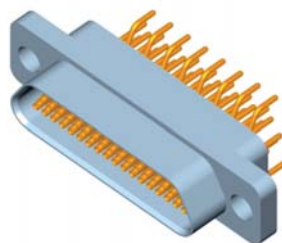
J30J-9TJN▲



J30J-51TJN▲

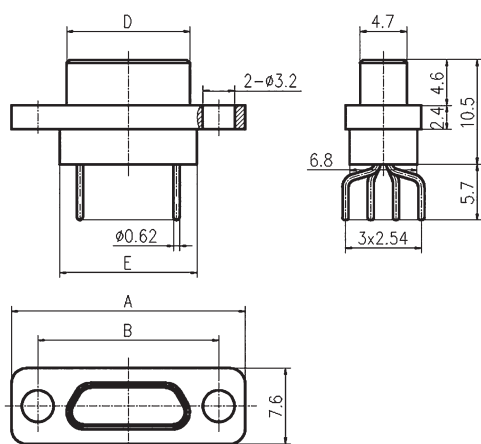


J30J-9ZKN▲

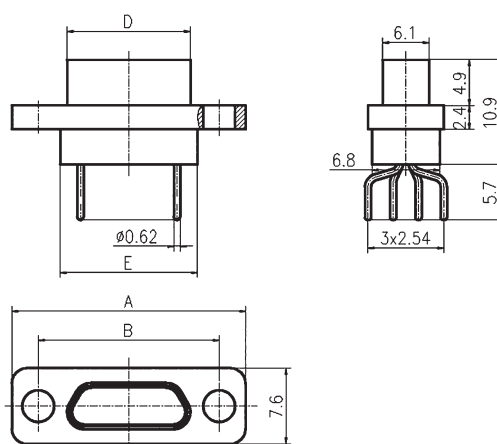


J30J-51ZKN▲

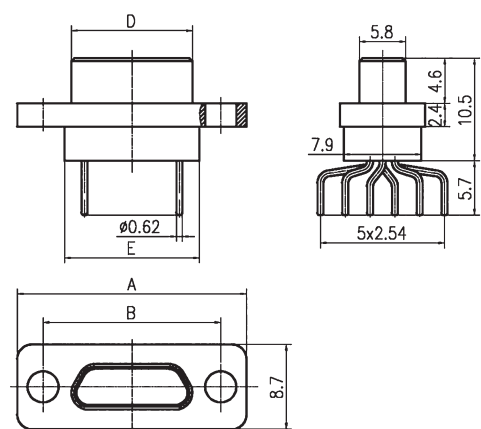
外形尺寸图



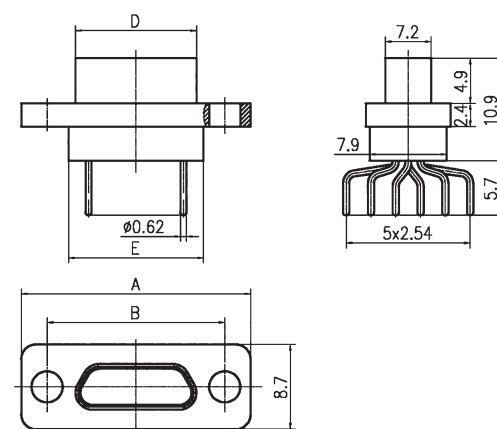
J30J-9~37TJN▲



J30J-9~37ZKN▲



J30J-51~66TJN▲

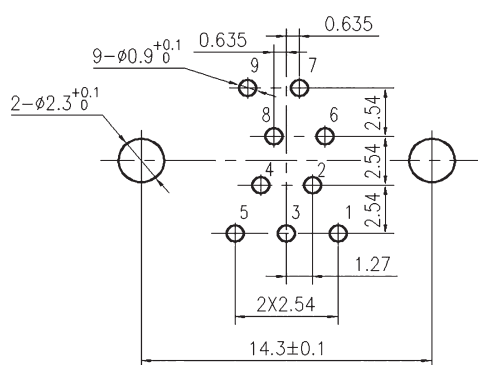


J30J-51~66ZKN▲

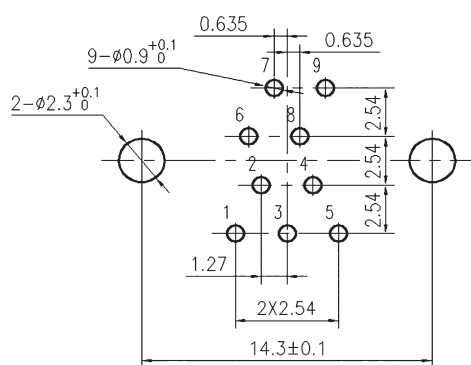
型号规格	A	B	D		E
			TJN	ZKN	
J30J-9TJ/ZKN▲	19.6	14.3	8.4	9.8	9.9
J30J-15TJ/ZKN▲	23.5	18.2	12.3	13.7	13.8
J30J-21TJ/ZKN▲	27.4	22	16.1	17.5	17.6
J30J-25TJ/ZKN▲	29.8	24.5	18.6	20	20.1
J30J-31TJ/ZKN▲	33.6	28.3	22.5	23.9	24
J30J-37TJ/ZKN▲	37.4	32.2	26.3	27.7	27.8
J30J-51TJ/ZKN▲	36.4	30.86	24.9	26.3	26.4
J30J-66TJ/ZKN▲	42.9	37.3	31.4	32.8	32.9

注：■为电连接器的芯数；▲为锁紧组件标识位，上表尺寸均不包括配装锁紧组件的尺寸，选取锁紧组件时，可参照本手册（P234、P235页）。

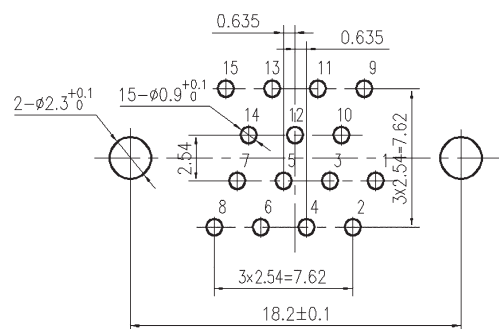
J30J-■TJN▲/ZKN▲印制板安装开孔尺寸



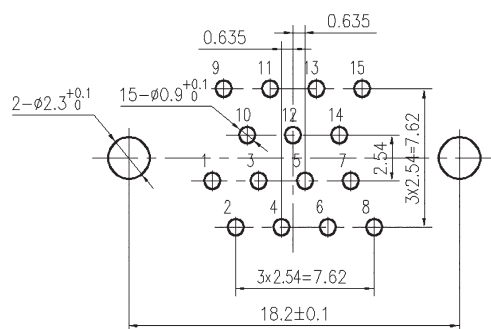
J30J-9TJN▲



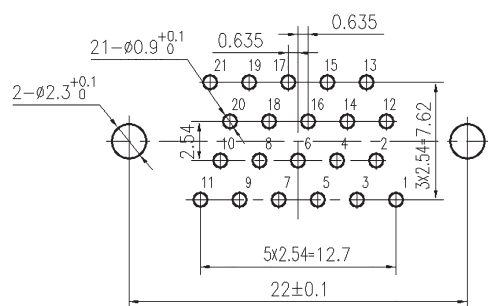
J30J-9ZKN▲



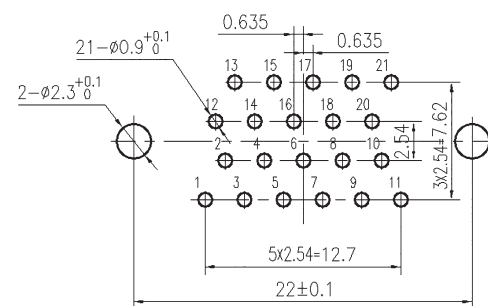
J30J-15TJN▲



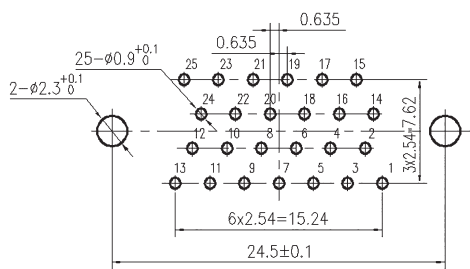
J30J-15ZKN▲



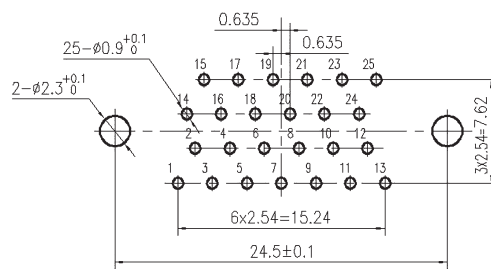
J30J-21TJN▲



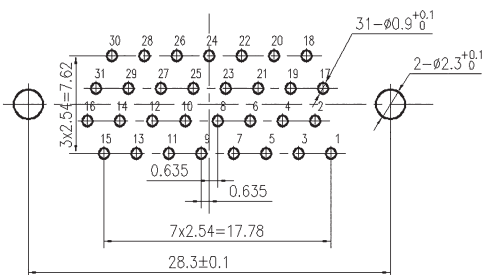
J30J-21ZKN▲



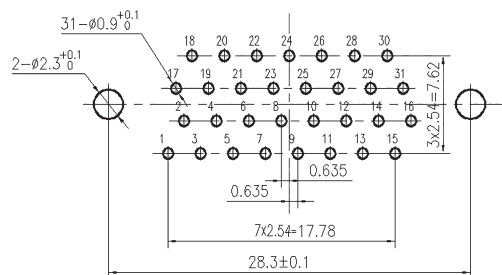
J30J-25TJN▲



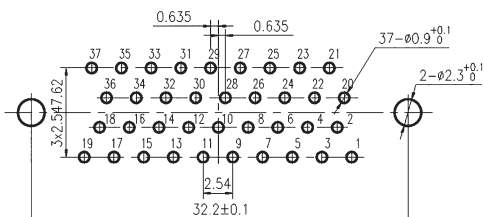
J30J-25ZKN▲



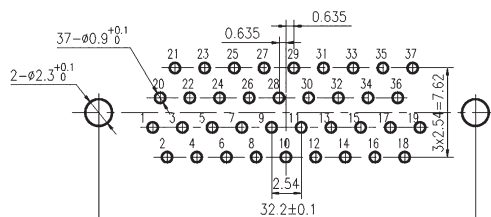
J30J-31TJN▲



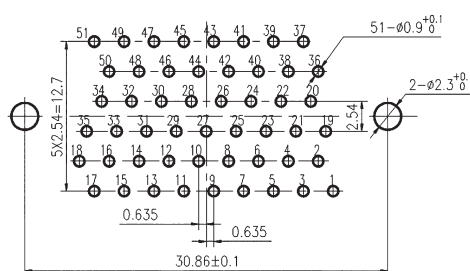
J30J-31ZKN▲



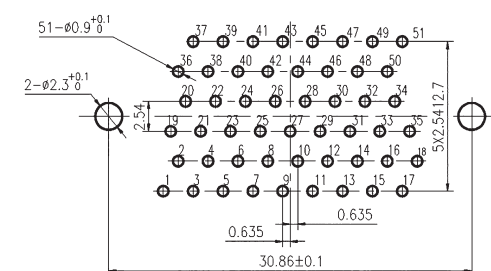
J30J-37TJN▲



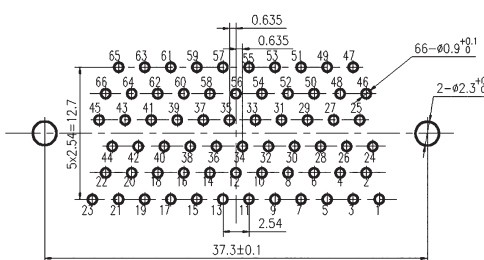
J30J-37ZKN▲



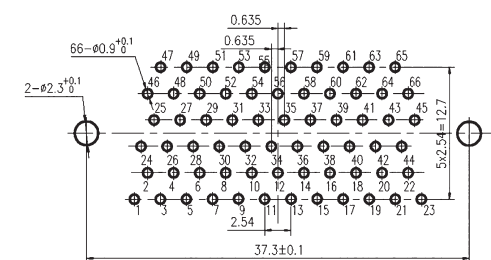
J30J-51TJN▲



J30J-51ZKN▲



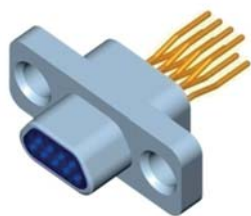
J30J-66TJN▲



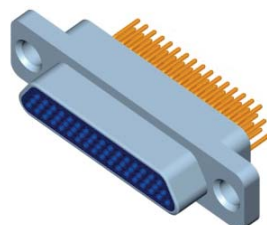
J30J-66ZKN▲

J30J-■■■TJN▲-J & J30J-■■■ZKN▲-J

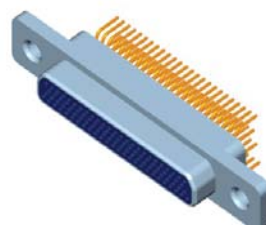
特点：直插印制板式，网格尺寸为1.27mm×2.54mm（列×行）。



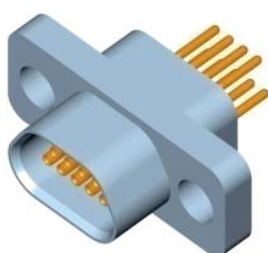
J30J-9TJN▲-J



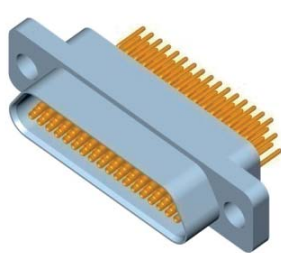
J30J-51TJN▲-J



J30J-100TJN▲-J



J30J-9ZKN▲-J



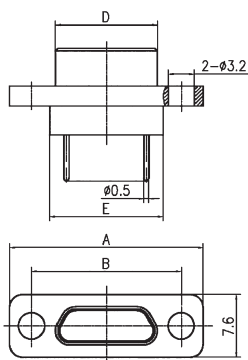
J30J-51ZKN▲-J



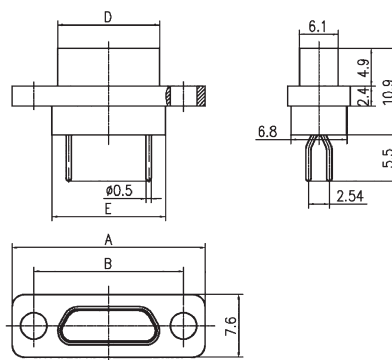
J30J-100ZKN▲-J

J30J

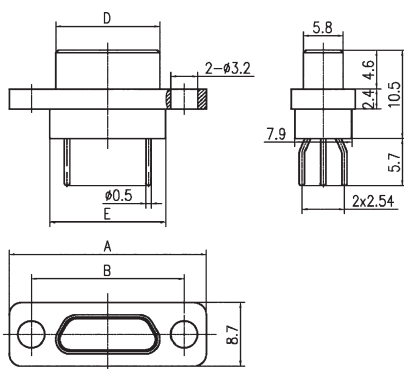
外形尺寸图



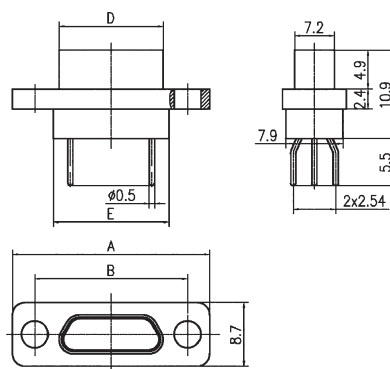
J30J-9~37TJN▲-J



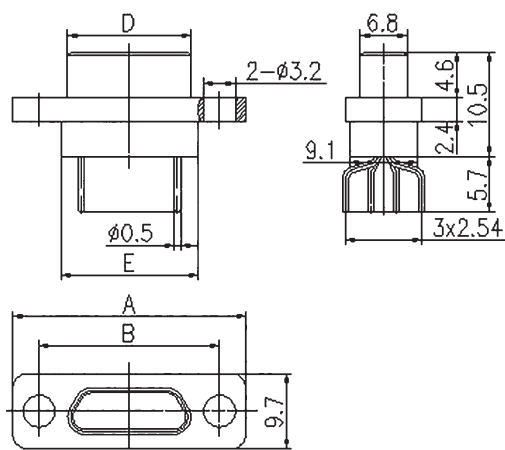
J30J-9~37ZKN▲-J



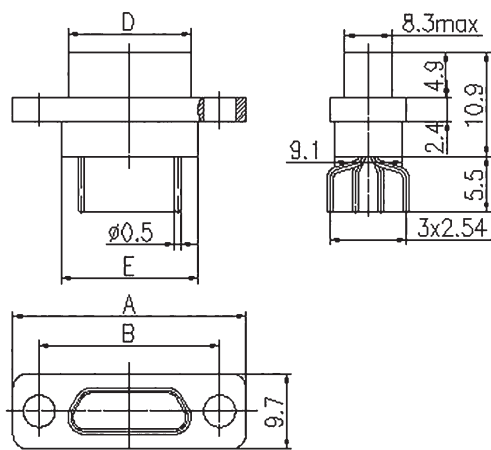
J30J-51~69TJN▲-J



J30J-51~69ZKN▲-J



J30J-74、100TJN▲-J

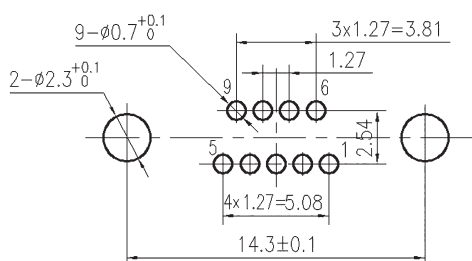


J30J-74、100ZKN▲-J

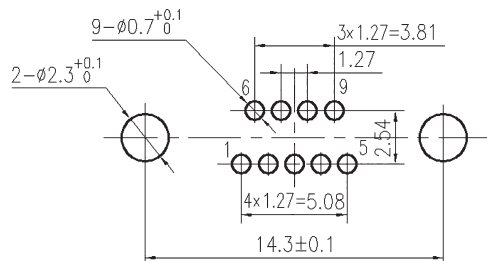
型号规格	A	B	D		E
			TJN-J	ZKN-J	
J30J-9TJ/ZKN▲-J	19.6	14.3	8.4	9.8	9.9
J30J-15TJ/ZKN▲-J	23.5	18.2	12.3	13.7	13.8
J30J-21TJ/ZKN▲-J	27.4	22	16.1	17.5	17.6
J30J-25TJ/ZKN▲-J	29.8	24.5	18.6	20	20.1
J30J-31TJ/ZKN▲-J	33.6	28.3	22.5	23.9	24
J30J-37TJ/ZKN▲-J	37.4	32.2	26.3	27.7	27.8
J30J-51TJ/ZKN▲-J	36.4	30.86	24.9	26.3	26.4
J30J-66TJ/ZKN▲-J	42.9	37.3	31.4	32.8	32.9
J30J-69TJ/ZKN▲-J	43.8	38.5	32.6	34.1	34.1
J30J-74TJ/ZKN▲-J	38.8	33.5	27.5	29	29.1
J30J-100TJ/ZKN▲-J	54.7	45.7	35	36.6	36.6

注：■为电连接器的芯数；▲为锁紧组件标识位，上表尺寸均不包括配装锁紧组件的尺寸选取锁紧组件时，可参照本手册（P234、P235页）。

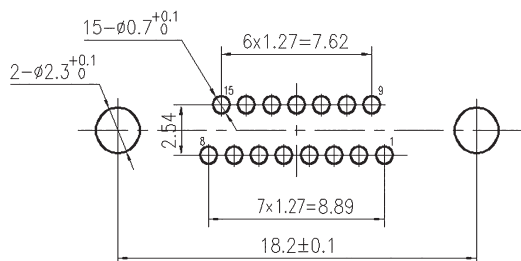
J30J-■TJN▲-J/ZKN▲-J印制板安装开孔尺寸



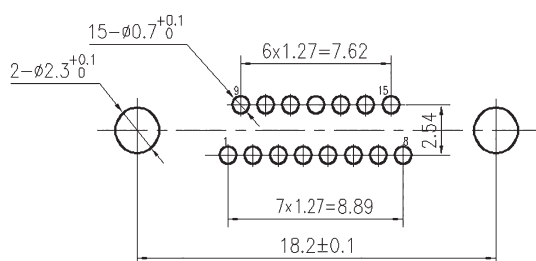
J30J-9TJN▲-J



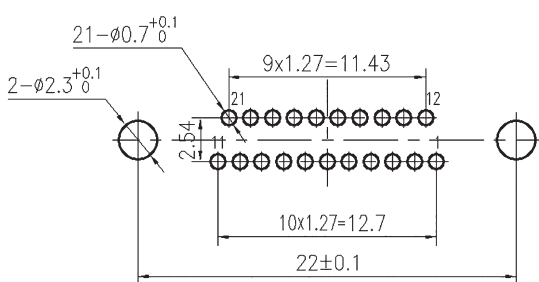
J30J-9ZKN▲-J



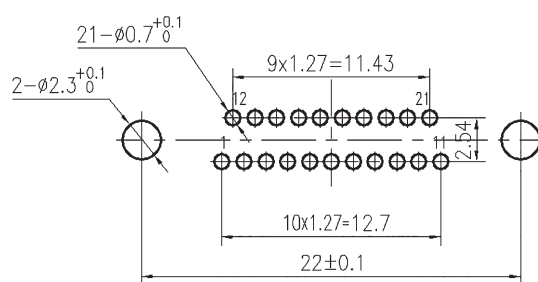
J30J-15TJN▲-J



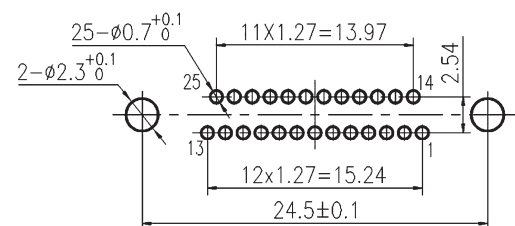
J30J-15ZKN▲-J



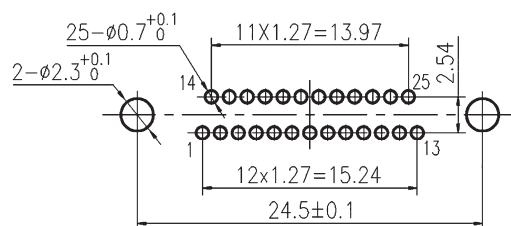
J30J-21TJN▲-J



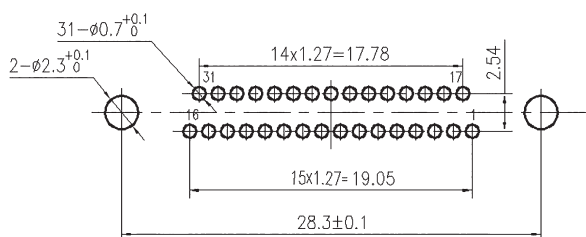
J30J-21ZKN▲-J



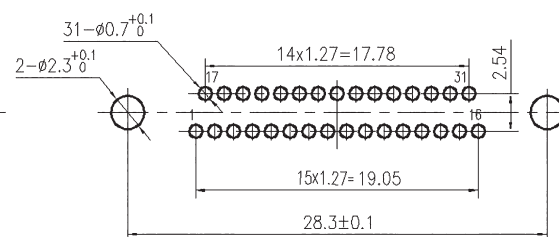
J30J-25TJN▲-J



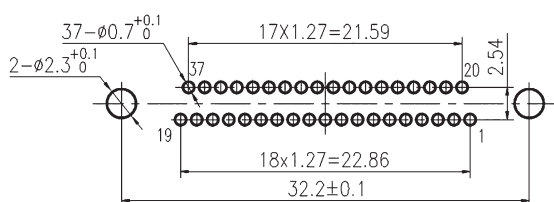
J30J-25ZKN▲-J



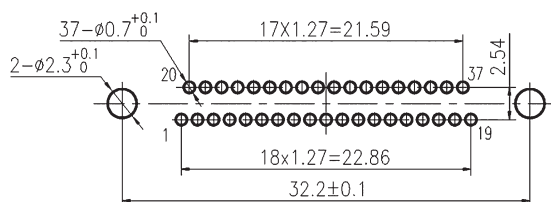
J30J-31TJN▲-J



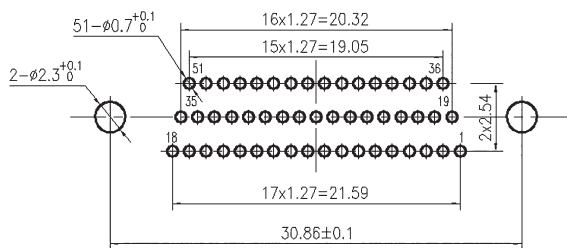
J30J-31ZKN▲-J



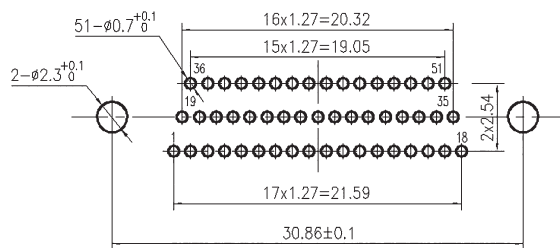
J30J-37TJN▲-J



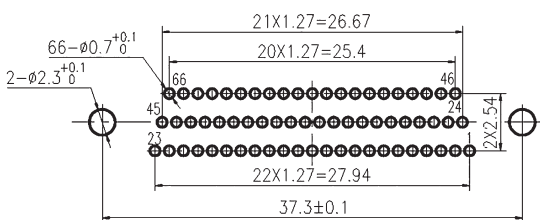
J30J-37ZKN▲-J



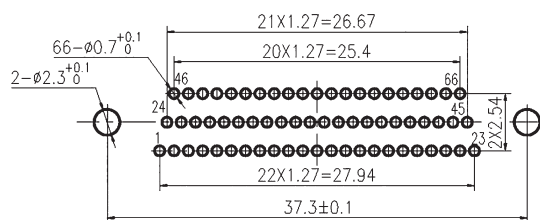
J30J-51TJN▲-J



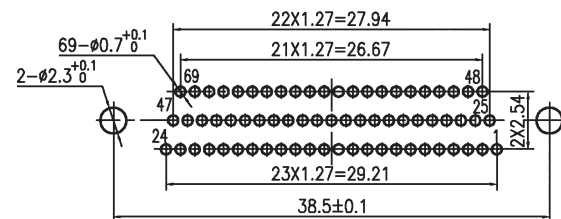
J30J-51ZKN▲-J



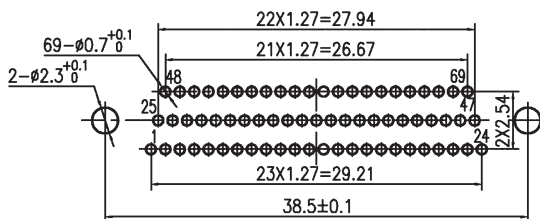
J30J-66TJN▲-J



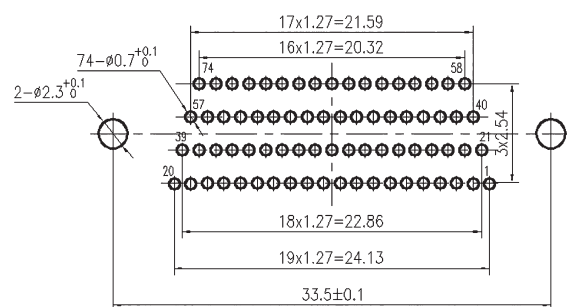
J30J-66ZKN▲-J



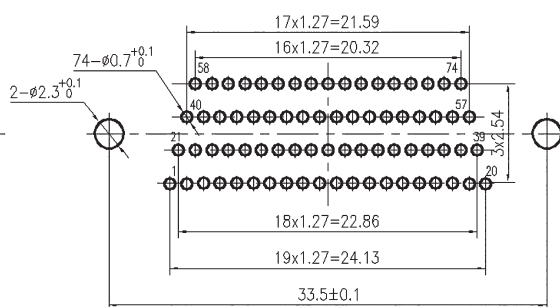
J30J-69TJN▲-J



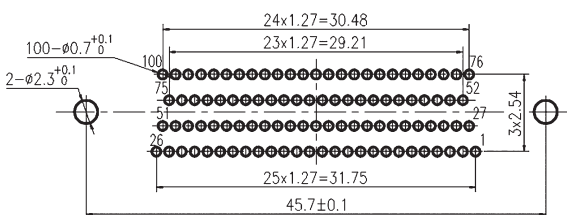
J30J-69ZKN▲-J



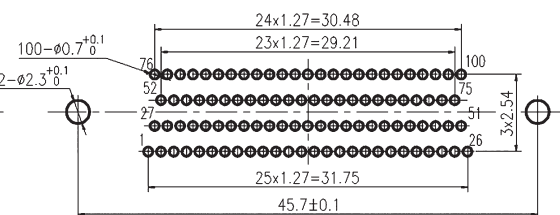
J30J-74TJN▲-J



J30J-74ZKN▲-J



J30J-100TJN▲-J

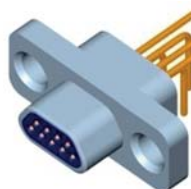


J30J-100ZKN▲-J

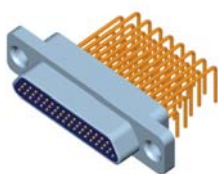
J30J 系列弯插印制板连接器

J30J-■■■TJW▲ & J30J-■■■ZKW▲

特点：接触件尾端与印制板的连接方式为弯插式，且网格尺寸为2.54mm×2.54mm（列×行）。



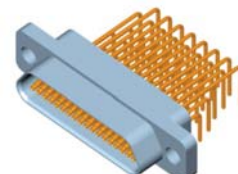
J30J-9TJW▲



J30J-51TJW▲

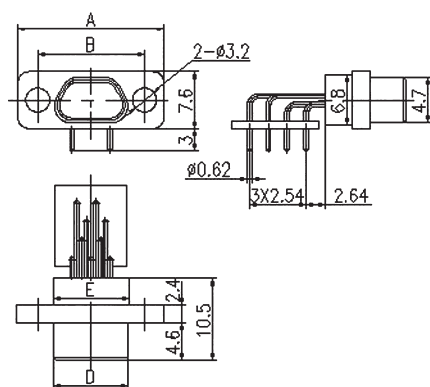


J30J-9ZKW▲

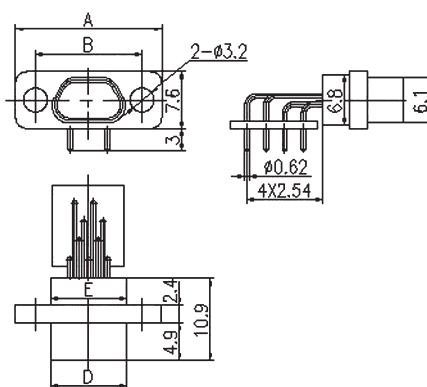


J30J-51ZKW▲

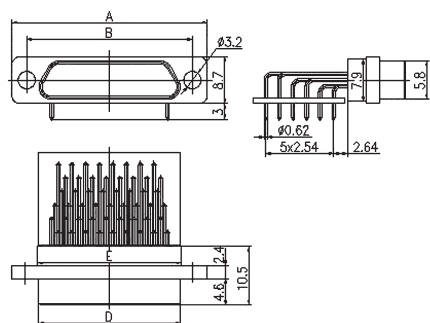
外形尺寸图



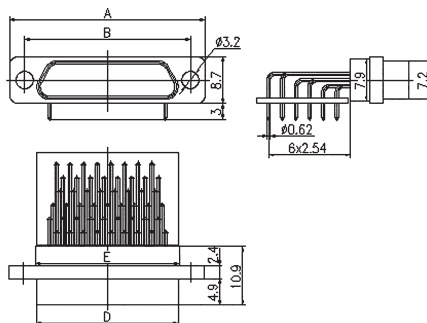
J30J-9~37TJW▲



J30J-9~37ZKW▲



J30J-51~66TJW▲

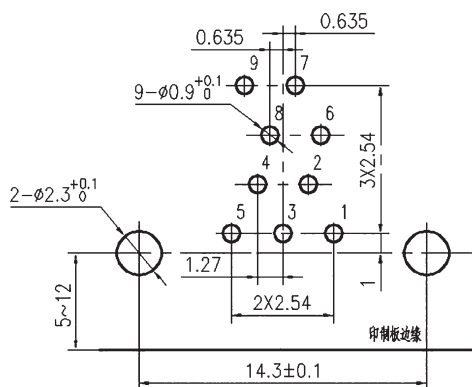


J30J-51~66ZKW▲

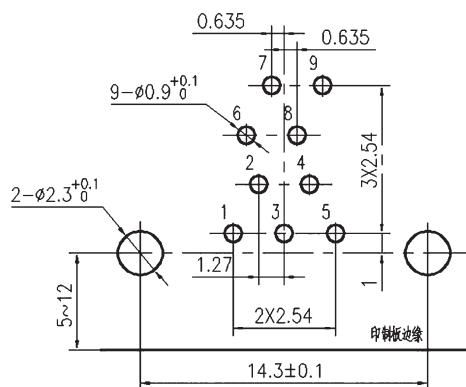
型号规格	A	B	D		E
			TJW	ZKW	
J30J-9TJ/ZKW▲	19.6	14.3	8.4	9.8	9.9
J30J-15TJ/ZKW▲	23.5	18.2	12.3	13.7	13.8
J30J-21TJ/ZKW▲	27.4	22	16.1	17.5	17.6
J30J-25TJ/ZKW▲	29.8	24.5	18.6	20	20.1
J30J-31TJ/ZKW▲	33.6	28.3	22.5	23.9	24
J30J-37TJ/ZKW▲	37.4	32.2	26.3	27.7	27.8
J30J-51TJ/ZKW▲	36.4	30.86	24.9	26.3	26.4
J30J-66TJ/ZKW▲	42.9	37.3	31.4	32.8	32.9

注：■■■为电连接器的芯数；▲为锁紧组件标识位，选取锁紧组件时，可参照本手册（P232、P233页）。

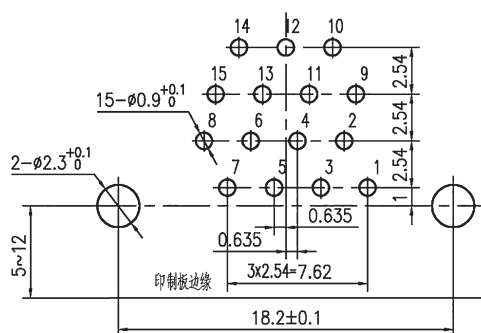
J30J-TJW▲/ZKW▲印制板安装开孔尺寸



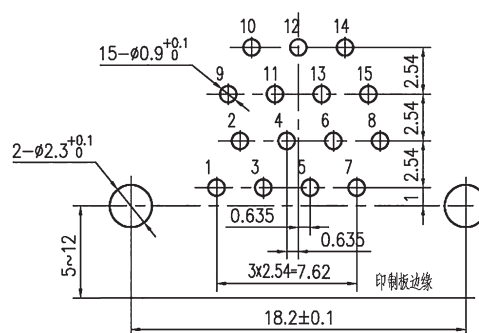
J30J-9TJW▲



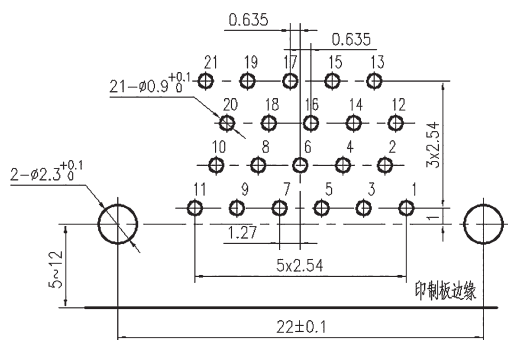
J30J-9ZKW▲



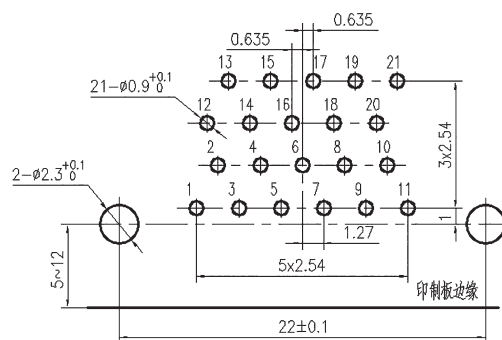
J30J-15TJW▲



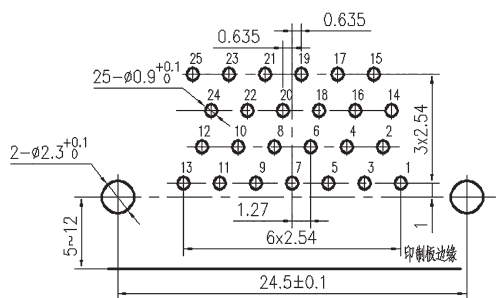
J30J-15ZKW▲



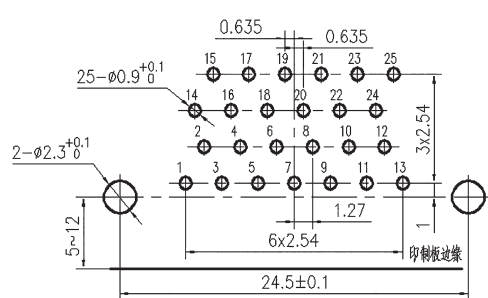
J30J-21TJW▲



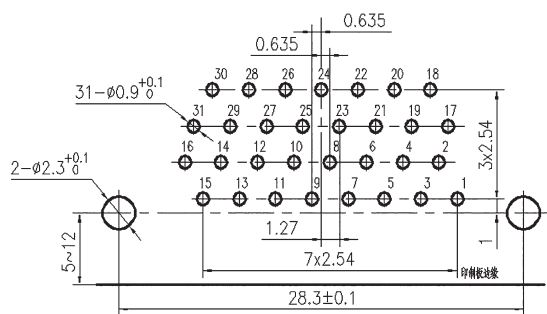
J30J-21ZKW▲



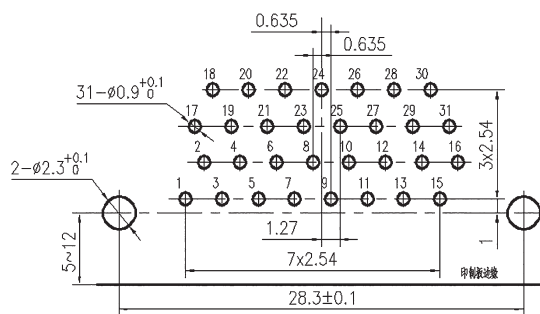
J30J-25TJW▲



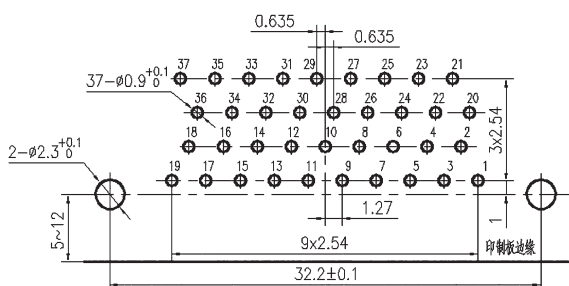
J30J-25ZKW▲



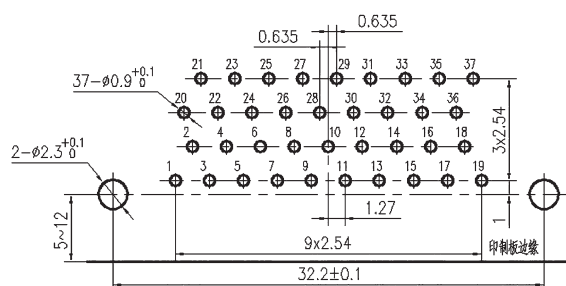
J30J-31TJW ▲



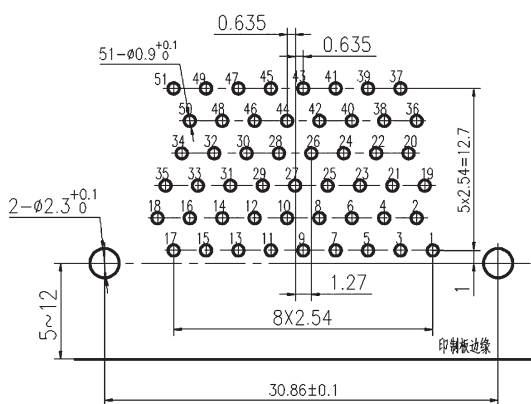
J30J-31ZKW ▲



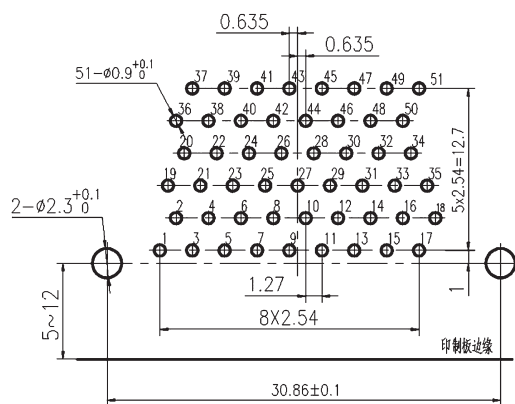
J30J-37TJW ▲



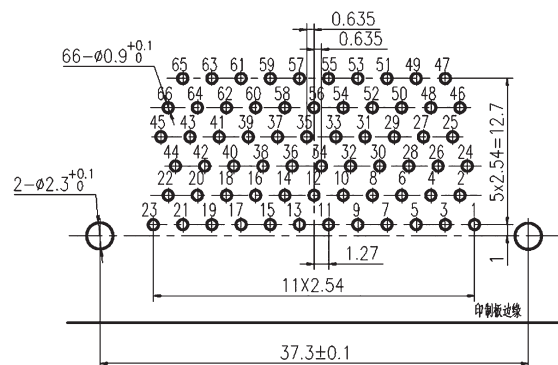
J30J-37ZKW ▲



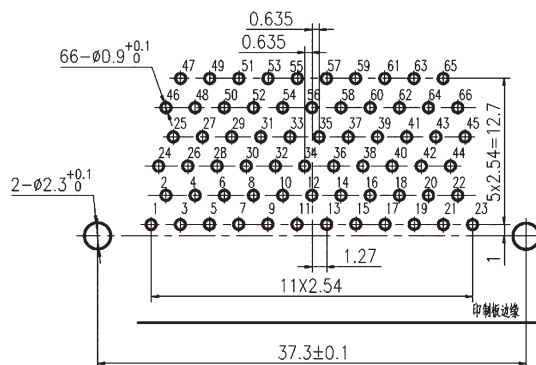
J30J-51TJW ▲



J30J-51ZKW ▲



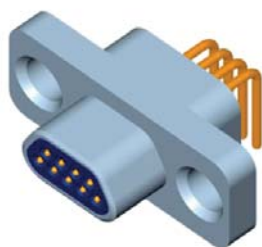
J30J-66TJW ▲



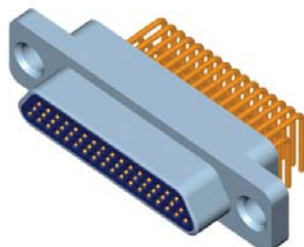
J30J-66ZKW ▲

J30J-■■■TJW▲-J & J30J-■■■ZKW▲-J

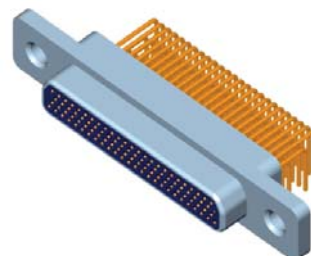
特点：接触件尾端与印制板的连接方式为弯插式，且网格尺寸为1.27mm×2.54mm（列×行）。



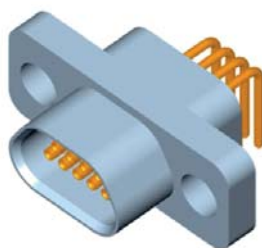
J30J-9TJW▲-J



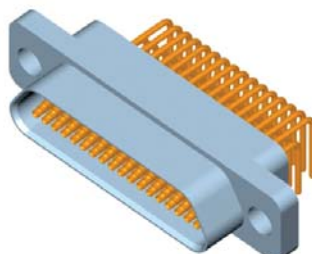
J30J-51TJW▲-J



J30J-100TJW▲-J



J30J-9ZKW▲-J



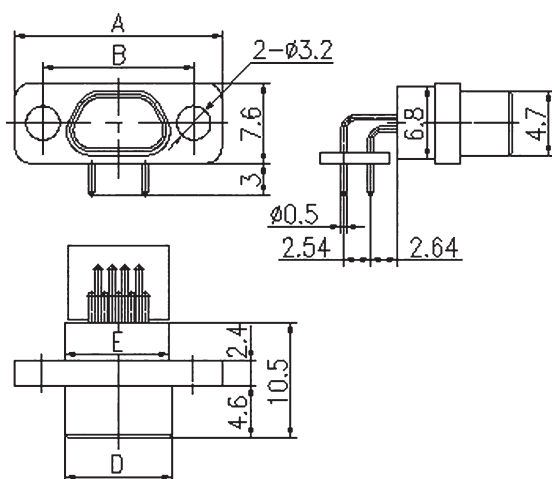
J30J-51ZKW▲-J



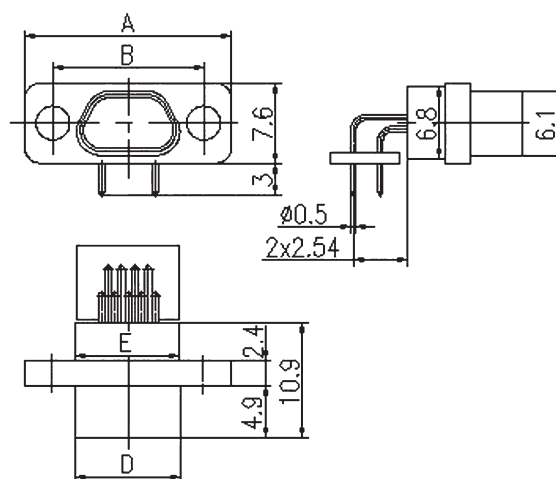
J30J-100ZKW▲-J

J30J

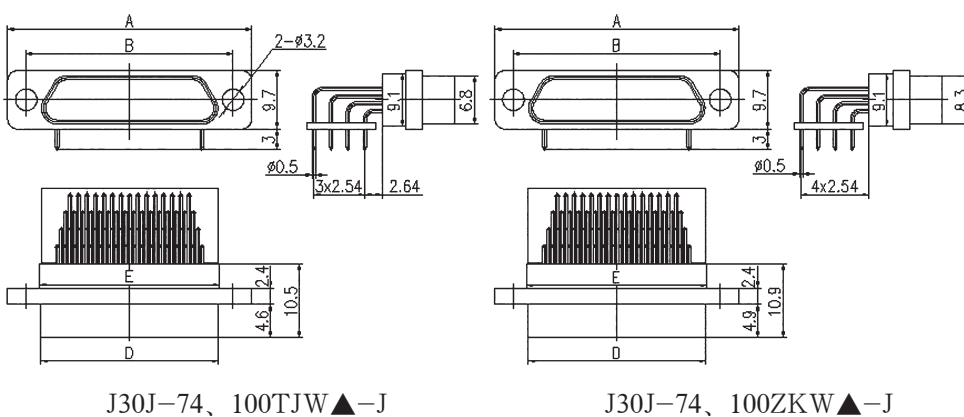
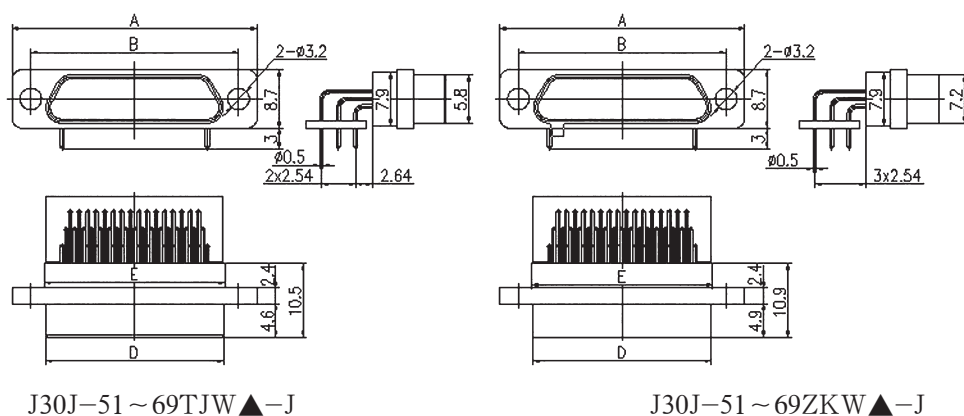
外形尺寸图



J30J-9~37TJW▲-J



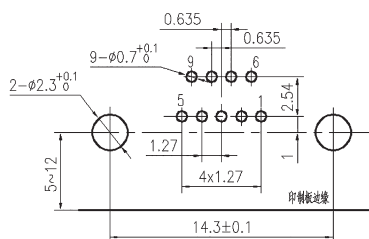
J30J-9~37ZKW▲-J



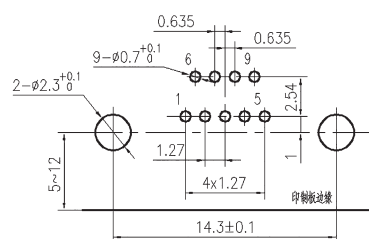
型号规格	A	B	D		E
			TJW-J	ZKW-J	
J30J-9TJ/ZKW▲-J	19.6	14.3	8.4	9.8	9.9
J30J-15TJ/ZKW▲-J	23.5	18.2	12.3	13.7	13.8
J30J-21TJ/ZKW▲-J	27.4	22	16.1	17.5	17.6
J30J-25TJ/ZKW▲-J	29.8	24.5	18.6	20	20.1
J30J-31TJ/ZKW▲-J	33.6	28.3	22.5	23.9	24
J30J-37TJ/ZKW▲-J	37.4	32.2	26.3	27.7	27.8
J30J-51TJ/ZKW▲-J	36.4	30.86	24.9	26.3	26.4
J30J-66TJ/ZKW▲-J	42.9	37.3	31.4	32.8	32.9
J30J-69TJ/ZKW▲-J	43.8	38.5	32.6	34.1	34.1
J30J-74TJ/ZKW▲-J	38.8	33.5	27.5	29	29.1
J30J-100TJ/ZKW▲-J	54.7	45.7	35	36.6	36.6

注：■为电连接器的芯数；▲为锁紧组件标识位，选取锁紧组件时，可参照本手册（P232、P233页）。

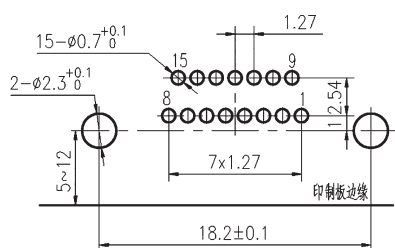
J30J- \blacksquare \blacksquare TJW \blacktriangle -J/ \blacksquare \blacksquare ZKW \blacktriangle -J印制板安装开孔尺寸



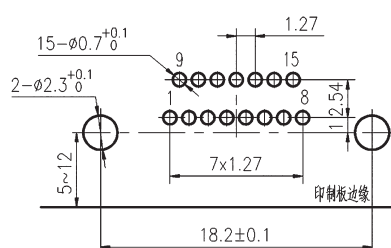
J30J-9TJW \blacktriangle -J



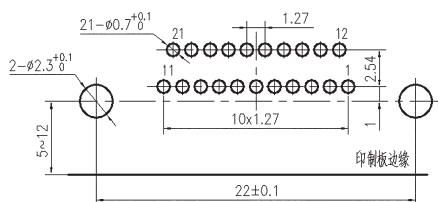
J30J-9ZKW \blacktriangle -J



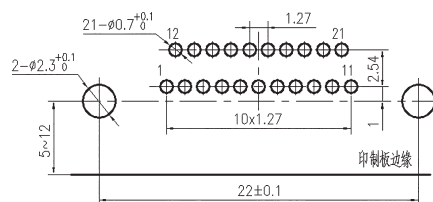
J30J-15TJW \blacktriangle -J



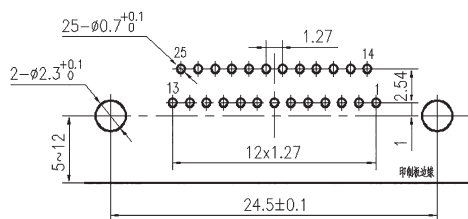
J30J-15ZKW \blacktriangle -J



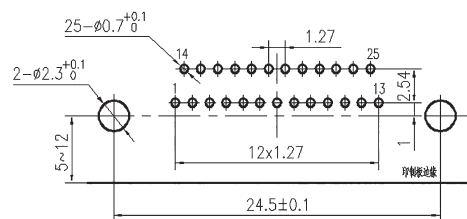
J30J-21TJW \blacktriangle -J



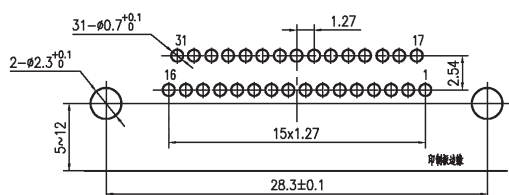
J30J-21ZKW \blacktriangle -J



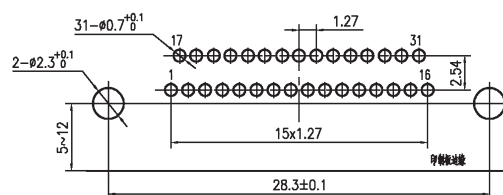
J30J-25TJW \blacktriangle -J



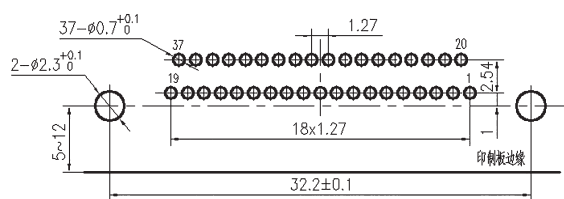
J30J-25ZKW \blacktriangle -J



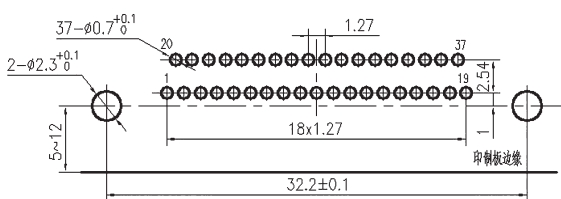
J30J-31TJW \blacktriangle -J



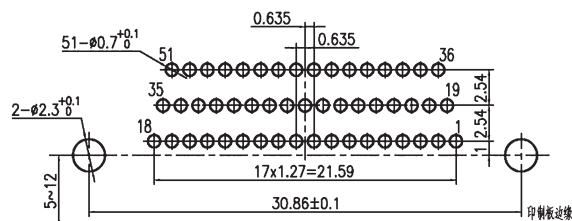
J30J-31ZKW \blacktriangle -J



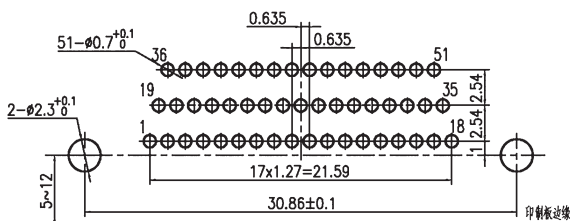
J30J-37TJW▲-J



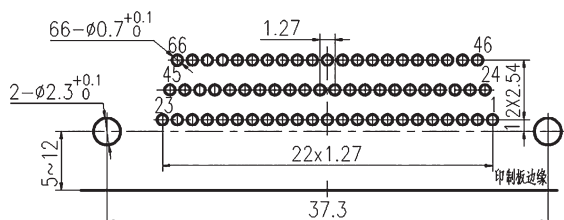
J30J-37ZKW▲-J



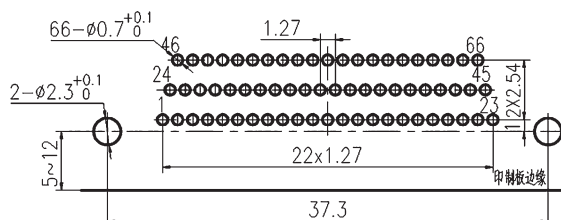
J30J-51TJW▲-J



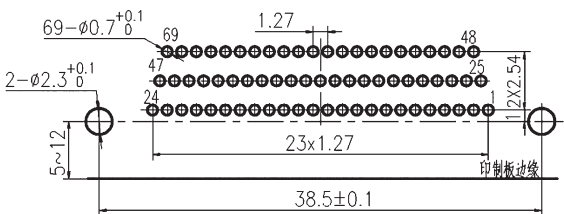
J30J-51ZKW▲-J



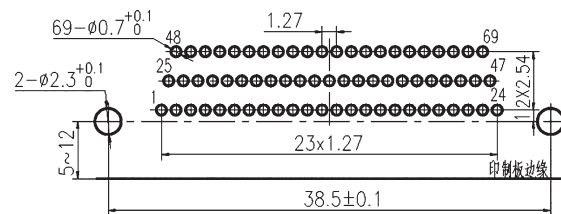
J30J-66TJW▲-J



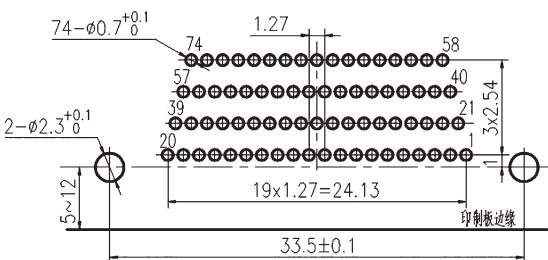
J30J-66ZKW▲-J



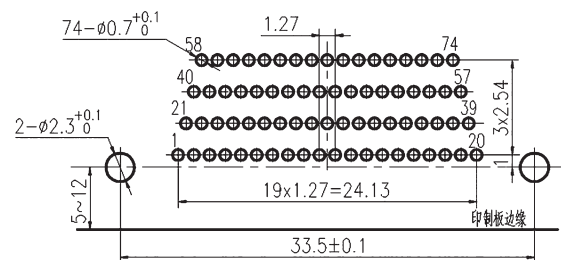
J30J-69TJW▲-J



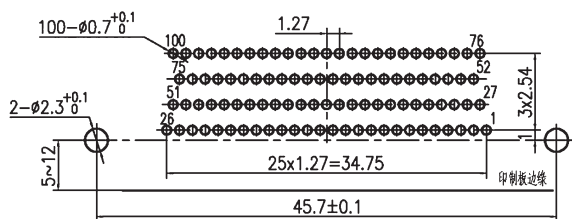
J30J-69ZKW▲-J



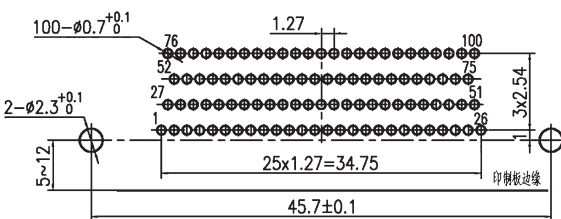
J30J-74TJW▲-J



J30J-74ZKW▲-J



J30J-100TJW▲-J



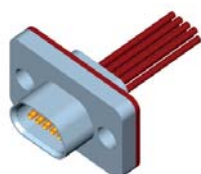
J30J-100ZKW▲-J

【J30J 密封分系列产品】

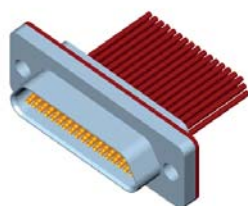
J30JM 胶密封压接型产品

J30JM-■■■ZK▲

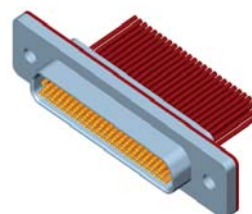
特点：J30J 密封系列产品，性能指标同 J30J 系列产品，并增加一项空气泄漏率指标： $5 \times 10^{-2} \text{Pa} \cdot \text{cm}^3/\text{s}$ 。



J30JM-9ZK▲

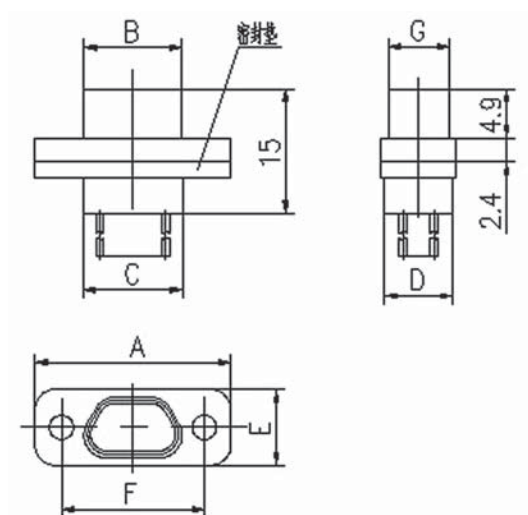


J30JM-51ZK▲



J30JM-100ZK▲

外形尺寸图



J30JM-■■■ZK▲

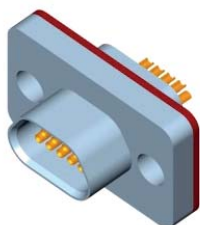
型号规格	A	B	C	D	E	F	G
J30JM-9ZK▲	19.6	9.8	9.9	6.8	12	14.3	6.1
J30JM-15ZK▲	23.5	13.7	13.8	6.8	12	18.2	6.1
J30JM-21ZK▲	27.4	17.5	17.6	6.8	12	22	6.1
J30JM-25ZK▲	29.8	20	20.1	6.8	12	24.5	6.1
J30JM-31ZK▲	33.6	23.9	24	6.8	12	28.3	6.1
J30JM-37ZK▲	37.4	27.7	27.8	6.8	12	32.2	6.1
J30JM-51ZK▲	36.4	26.3	26.4	7.9	13	30.86	7.2
J30JM-66ZK▲	42.9	32.8	32.9	7.9	13	37.3	7.2
J30JM-69ZK▲	43.8	34.1	34.1	7.9	13	38.5	7.2
J30JM-74ZK▲	38.8	29	29.1	9.1	14	33.5	8.2
J30JM-100ZK▲	54.7	36.6	36.65	9.1	14	45.7	8.3

注：■■■为电连接器的芯数；▲为锁紧组件标识位，选取锁紧组件时，可参照本手册（P232 页）；安装及开口尺寸见本手册（P236 页）。产品法兰盘上所装橡胶垫（参见产品立体图）厚度均为 1mm。

J30JM 胶密封焊杯型产品

J30JM-■■■ZKS▲

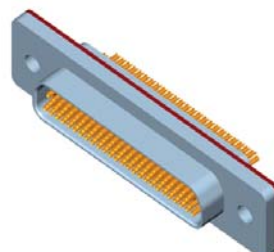
特点：J30J 密封系列产品，性能指标同 J30J 系列产品，并增加一项空气泄漏率指标： $5 \times 10^{-2} \text{Pa} \cdot \text{cm}^3/\text{s}$ 。



J30JM-9ZKS▲

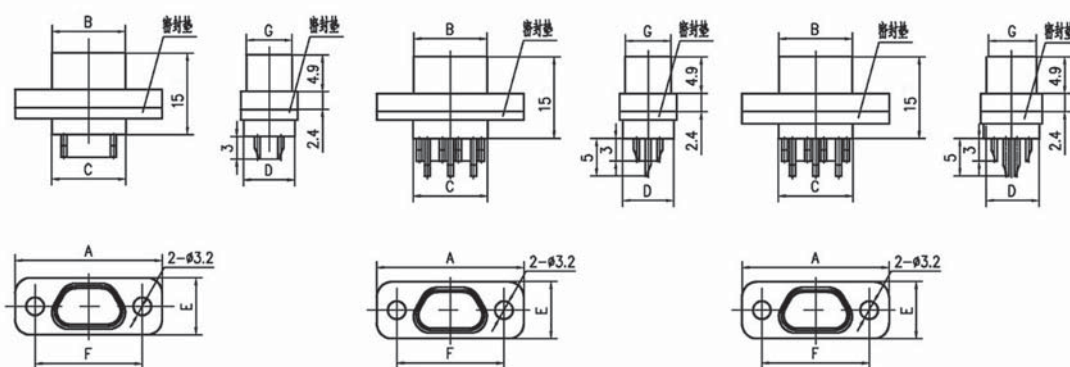


J30JM-51ZKS▲



J30JM-100ZKS▲

外形尺寸图



J30JM-9~37ZKS▲

J30JM-51~69ZKS▲

J30JM-74~100ZKS▲

型号规格	A	B	C	D	E	F	G
J30JM-9ZKS▲	19.6	9.8	9.9	6.8	12	14.3	6.1
J30JM-15ZKS▲	23.5	13.7	13.8	6.8	12	18.2	6.1
J30JM-21ZKS▲	27.4	17.5	17.6	6.8	12	22	6.1
J30JM-25ZKS▲	29.8	20	20.1	6.8	12	24.5	6.1
J30JM-31ZKS▲	33.6	23.9	24	6.8	12	28.3	6.1
J30JM-37ZKS▲	37.4	27.7	27.8	6.8	12	32.2	6.1
J30JM-51ZKS▲	36.4	26.3	26.4	7.9	13	30.86	7.2
J30JM-66ZKS▲	42.9	32.8	32.9	7.9	13	37.3	7.2
J30JM-69ZKS▲	43.8	34.1	34.1	7.9	13	38.5	7.2
J30JM-74ZKS▲	38.8	29	29.1	9.1	14	33.5	8.2
J30JM-100ZKS▲	54.7	36.6	36.65	9.1	14	45.7	8.3

注：■■■为电连接器的芯数；▲为锁紧组件标识位，选取锁紧组件时，可参照本手册（P232 页）；安装及开口尺寸见本手册（P236 页）。产品法兰盘上所装橡胶垫（参见产品立体图）厚度均为 1mm。

J30JM1 玻璃烧结密封焊接型产品

J30JM1-■■■ZKS▲

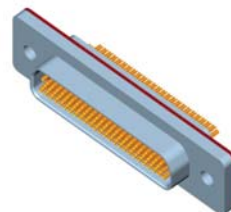
特点：密封指标更高，其性能要求与J30JM完全相同，但空气泄漏率指标为： $1 \times 10^{-3} \text{Pa} \cdot \text{cm}^3/\text{s}$ 。



J30JM1-9ZKS▲

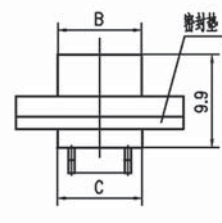


J30JM1-51ZKS▲

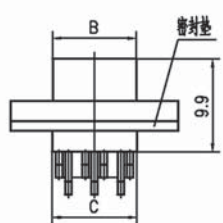
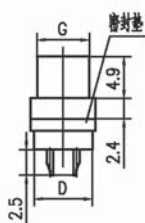


J30JM1-100ZKS▲

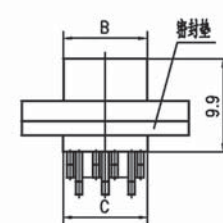
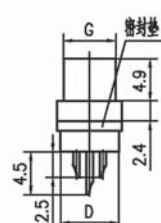
外形尺寸图



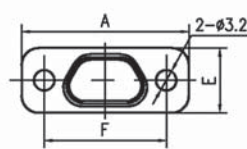
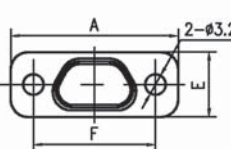
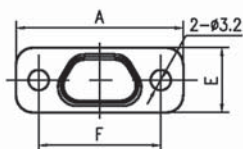
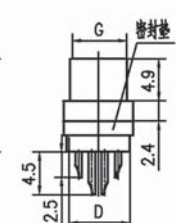
J30JM1-9~37ZKS▲



J30JM1-51~69ZKS▲



J30JM1-74~100ZKS▲



型号规格	A	B	C	D	E	F	G
J30JM1-9ZKS▲	19.6	9.8	9.9	6.8	12	14.3	6.1
J30JM1-15ZKS▲	23.5	13.7	13.8	6.8	12	18.2	6.1
J30JM1-21ZKS▲	27.4	17.5	17.6	6.8	12	22	6.1
J30JM1-25ZKS▲	29.8	20	20.1	6.8	12	24.5	6.1
J30JM1-31ZKS▲	33.6	23.9	24	6.8	12	28.3	6.1
J30JM1-37ZKS▲	37.4	27.7	27.8	6.8	12	32.2	6.1
J30JM1-51ZKS▲	36.4	26.3	26.4	7.9	13	30.86	7.2
J30JM1-66ZKS▲	42.9	32.8	32.9	7.9	13	37.3	7.2
J30JM1-69ZKS▲	43.8	34.1	34.1	7.9	13	38.5	7.2
J30JM1-74ZKS▲	38.8	29	29.1	9.1	14	33.5	8.2
J30JM1-100ZKS▲	54.7	36.6	36.65	9.1	14	45.7	8.3

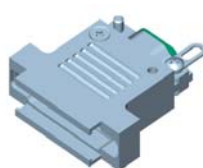
注：■■■为电连接器的芯数；▲为锁紧组件标识位，选取锁紧组件时，可参照本手册（P232页）；安装及开口尺寸见本手册（P236页）。产品法兰盘上所装橡胶垫（参见产品立体图）厚度均为1mm。

【J30J 系列尾部附件】

A1 型&A3 型尾部附件

A1 型尾部附件可与 J30J 普通压接型产品配合使用，且产品装配的锁紧组件通常应是自由端锁紧组件。

A3 型尾部附件默认与 J30J 普通焊杯型产品配套使用，订货标志为 J30J-■■■TJS▲（插头）、J30J-■■■ZKS▲（插座）。也可与 J30J 普通型压接产品配套使用，订货标志为 J30J-■■■TJ▲-A3（插头）、J30J-■■■ZK▲-A3（插座）。



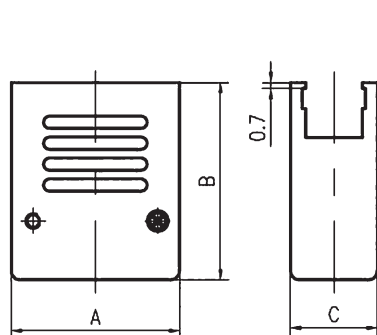
J30J-■■■A1

A1 型尾部附件与插头的组装

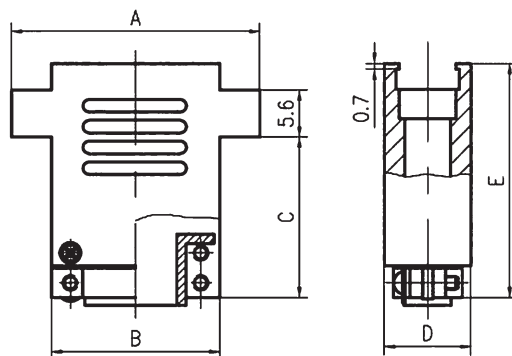
J30J-■■■A3

A3 型尾部附件与插头的组装

外形尺寸图



J30J-■■■A1 型尾部附件



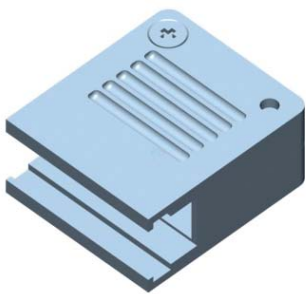
J30J-■■■A3 型尾部附件

型号	A	B	C
J30J-9A1	9.9	23.6	10.4
J30J-15A1	13.8	23.6	10.4
J30J-21A1	17.6	23.6	10.4
J30J-25A1	20.2	23.6	10.4
J30J-31A1	24	23.6	10.4
J30J-37A1	27.8	23.6	10.4
J30J-51A1	26.6	26.6	11.2
J30J-66A1	33	26.6	11.2
J30J-69A1	34.1	26.6	11.2
J30J-74A1	29.1	30	12
J30J-100A1	40.7	30	12

型号	A	B	C	D	E
J30J-9A3	19.6	9.9	18.2	10.4	27
J30J-15A3	23.5	13.8	18.2	10.4	27
J30J-21A3	27.4	17.6	19.2	10.4	28
J30J-25A3	29.8	20.2	19.2	10.4	28
J30J-31A3	33.6	24	19.2	10.4	28
J30J-37A3	37.4	27.8	19.2	10.4	28
J30J-51A3	36.4	26.6	21.2	11.2	30
J30J-66A3	42.9	33	21.2	11.2	30
J30J-69A3	43.8	34.1	21.2	11.2	30
J30J-74A3	38.8	29.1	21.2	12	30
J30J-100A3	54.7	40.7	21.2	12	30

A2 型尾部附件

A2 型尾部附件只能与 J30J-■■■TJ▲/ZK▲-Q8 型产品配装使用。

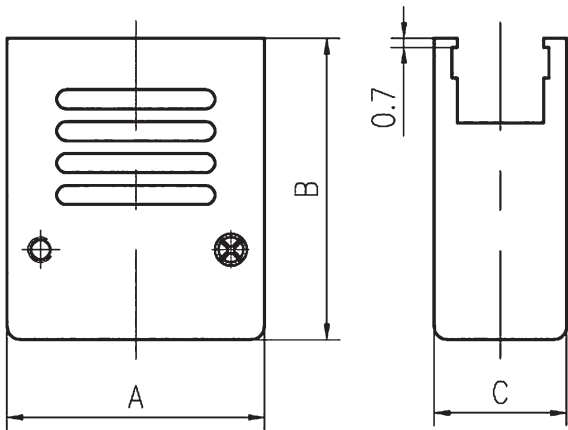


J30J-■■■A2



A2 尾部附件与插头的组装

外形尺寸图



J30J-■■■A2 型尾部附件

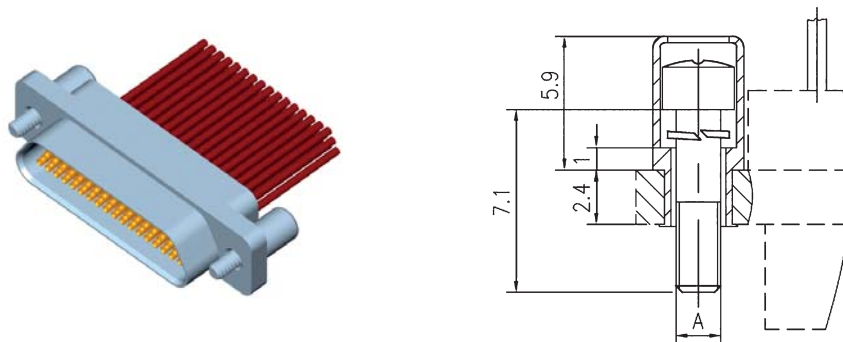
型号	A	B	C
J30J-9A2	11.7	22	13.4
J30J-15A2	15.6	22	13.4
J30J-21A2	19.4	22	13.4
J30J-25A2	22	22	13.4
J30J-31A2	25.8	22	13.4
J30J-37A2	29.6	22	13.4
J30J-51A2	28.4	22	14.6

【J30J 系列锁紧组件】

J30J 自由端锁紧组件

自由端锁紧组件只宜与 J30J 产品组合成自由端连接器；其对接锁紧端通常是固定端锁紧组件。

● L、L8 锁紧组件



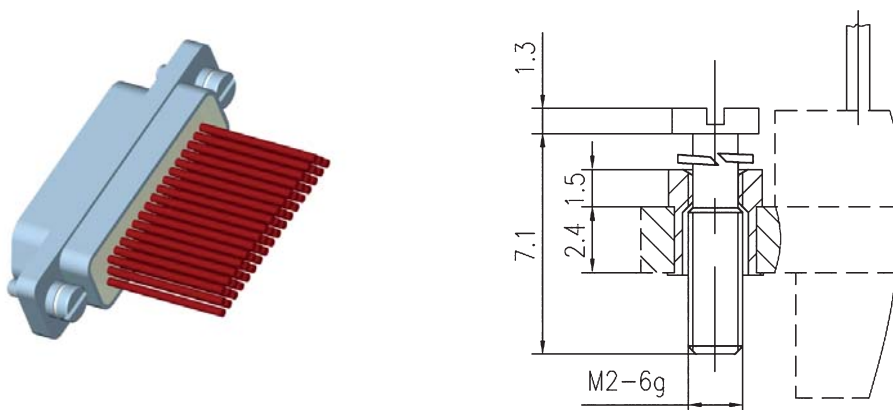
L、L8 型锁紧组件

L、L8 型锁紧组件配用关系对照：

J30J 自由端锁紧组件	螺纹尺寸 A	可配用的 J30J 固定端锁紧组件
L 型	M2—6h (公制)	P、P0、P2、P3、P4、P5、P7、P8、P9、P10、P11、P14、P17、P23、P25、P29、P32、P36、P37、P41、P42、P43、P44、P45、P46 型
L8 型	#2—56UNC—2A (英制)	P1

● L7 锁紧组件

L7 型锁紧组件装在 J30J—TJ/ZK 基本型产品中，并且拧紧后其螺钉尾端不高出外壳尾端面。

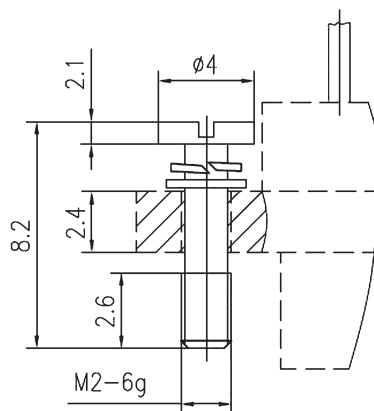
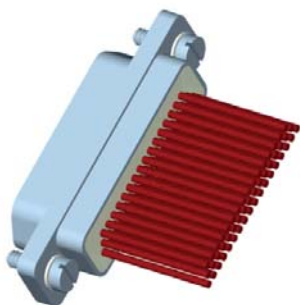


L7 型锁紧组件

L7 型锁紧组件配用关系对照：

J30J 自由端锁紧组件	可配用的 J30J 固定端锁紧组件
L7 型	P、P0、P2、P3、P4、P5、P7、P8、P9、P10、P11、P14、P17、P23、P25、P29、P32、P36、P37、P41、P42、P43、P44、P45、P46 型

● L9 锁紧组件

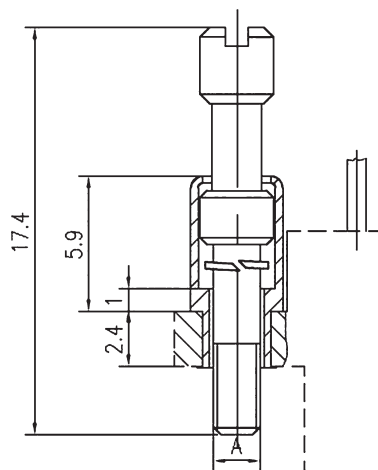
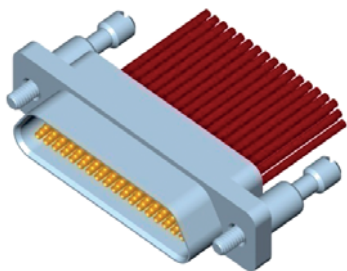


L9型锁紧组件

L9型锁紧组件配用关系对照:

J30J 自由端锁紧组件	可配用的 J30J 固定端锁紧组件
L9 型	只能用于 J30JD 型产品，并且为便于使用，建议选用于甩线产品上。与 P、P0、P2、P3、P4、P5、P7、P8、P9、P10、P11、P14、P17、P23、P25、P29、P32、P36、P37、P41、P42、P43、P44、P45、P46 型锁紧组件配用

● K、K1型锁紧组件



K、K1 型锁紧组件

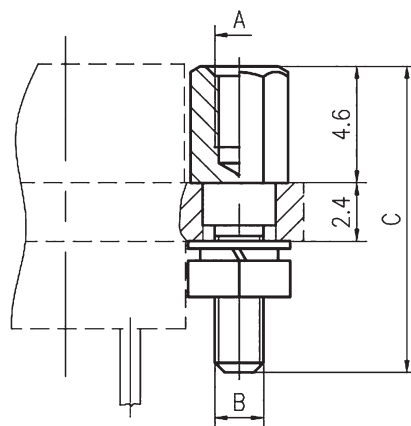
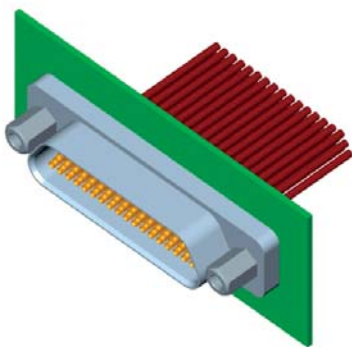
K、K1 型锁紧组件配用关系:

J30J 自由端锁紧组件	螺纹尺寸 A	可配用的 J30J 固定端锁紧组件
K 型	M2—6h	PP、P0、P2、P3、P4、P5、P7、P8、P9、P10、P11、P14、P17、P23、P25、P29、P32、P36、P37、P41、P42、P43、P44、P45、P46 型
K1 型	#2—56UNC—2A	P1

J30J 固定端锁紧组件

固定端锁紧组件适用于将连接器固定在安装板或印制板上。大多数固定端锁紧组件均可与自由端锁紧组件对接锁紧；少数固定端锁紧组件只适用于不与自由端锁紧组件锁紧的使用场合（如P44型）。

- P、P1、P8、P9型锁紧组件
P、P1、P8、P9型锁紧组件只适用于板前安装。

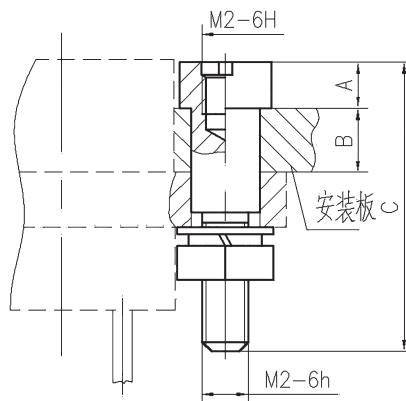
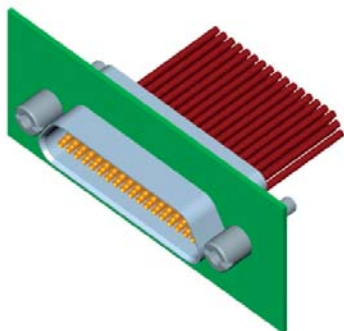


P、P1、P8、P9型锁紧组件

P、P1、P8、P9型锁紧组件配用关系及外形尺寸：

固定端锁紧组件	A	B	C	配用自由端锁紧组件
P 型	M2-6H	M2-6h	12.6	L、L7、L9、K 型
P1 型	#2-56UNC-2B	#2-56UNC-2A	12.6	L8、K1 型
P8 型	M2-6H	M2-6h	15.6	L、L7、L9、K 型
P9 型	M2-6H	M2-6h	21.6	L、L7、L9、K 型

- P0、P3、P4、P11、P45型锁紧组件
P0、P3、P4、P11、P45型锁紧组件只适用于板后安装。



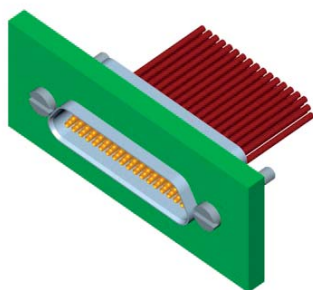
P0、P3、P4、P11、P45型锁紧组件

P0、P3、P4、P11、P45 型锁紧组件配用及外形尺寸：

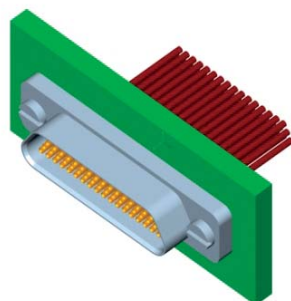
固定端锁紧组件	A	B	C	配用自由端锁紧组件
P0 型	4.1	0.6	12.6	L、L7、L9、K 型
P3 型	3.3	1.4	12.6	L、L7、L9、K 型
P4 型	2.5	2.2	12.6	L、L7、L9、K 型
P11 型	1.3	3.4	12.6	L、L7、L9、K 型
P45 型	2.7	2	20	L、L7、L9、K 型

● P44 型锁紧组件

P44 型锁紧组件适用于不与自由端锁紧组件锁紧的板前或板后安装情况，并且允许的安装板最大厚度需
要根据产品的使用情况确定。

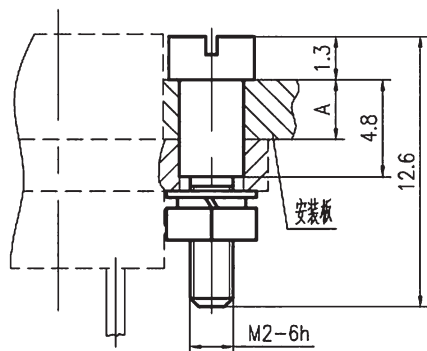


P44 型锁紧组件（板后安装）

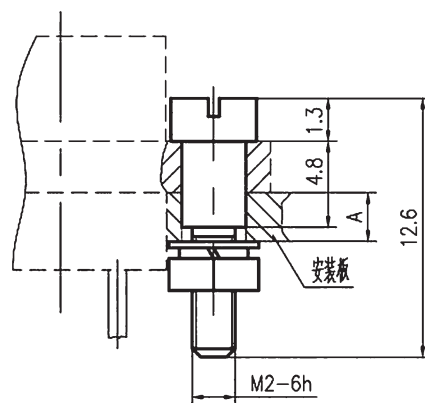


P44 型锁紧组件（板前安装）

外形尺寸



P44 型锁紧组件（板后安装）



P44 型锁紧组件（板前安装）

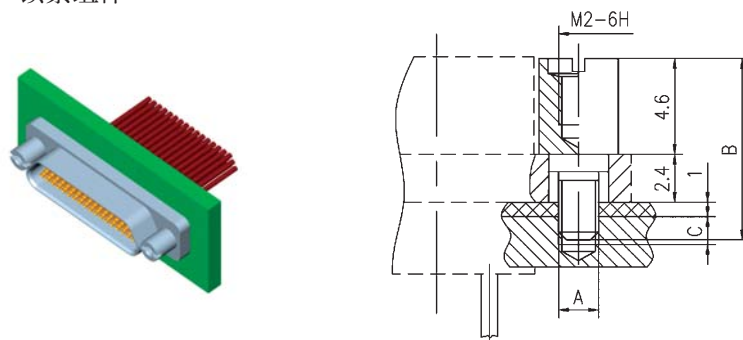
P44 型锁紧组件的使用情形及允许的安装板厚度尺寸范围

连接器的使用情况	安装板厚度尺寸 A 的范围
连接器板后安装，且连接器插合端不带固定端锁紧组件时	3.4max
板前安装	2.5~3.5
连接器板后安装，且连接器插合端带有固定端锁紧组件时	A=4.9-1.3-（插合端的螺钉面距法兰面距离）

J30J 固定端锁紧组件\J30JM 密封型产品用

用于 J30JM 密封型产品的固定端安装螺钉主要有 P29、P36、P37、P43，且只适用于板前安装。

● P29、P36、P37、P43 锁紧组件



P29、P36、P37、P43 型锁紧组件

P29、P36、P37、P43 型锁紧组件配用及外形尺寸

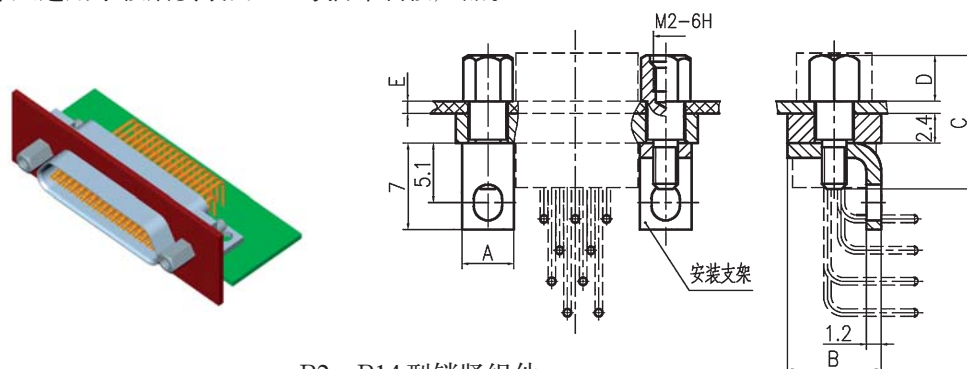
固定端锁紧组件	A	B	C	配用自由端锁紧组件
P29 型	M3-6H	10.5	3.3min	L、L7、L9、K 型
P36 型	M3-6H	14.7	7min	
P37 型	M2-6H	10	2.8min	
P43 型	M3-6H	11.7	4min	

J30J 固定端锁紧组件\弯插印制板用锁紧组件

弯插印制板产品用的锁紧组件主要有 P2、P14、P7、P42、V1 型。

● P2、P14 锁紧组件

P2、P14 型锁紧组件只适用于板后安装的 90°弯插印制板产品。



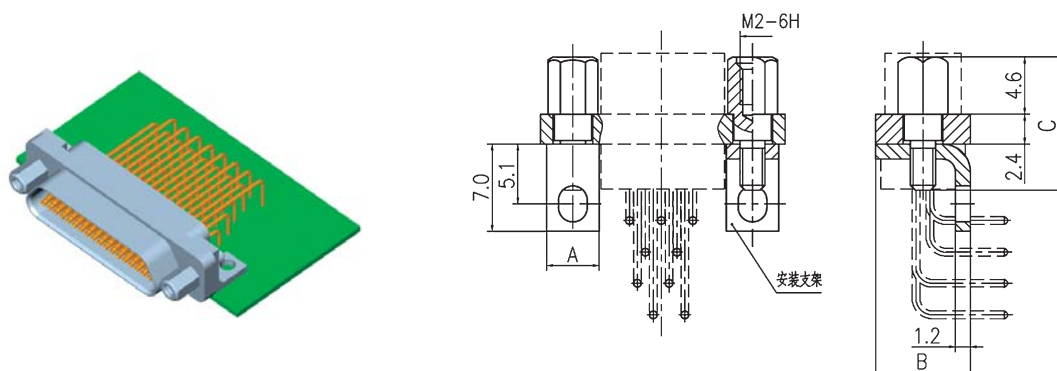
P2、P14 型锁紧组件

P2、P14 型锁紧组件配用及外形尺寸

固定端锁紧组件适用产品的芯数	A	B	C		D		E		配用自由端锁紧组件
			P2	P14	P2	P14	P2	P14	
9~37	4.2	7.6	11.6	10.7	3.7	1.7	1	3	L、L7、L9、K 型
51	4.2	8.7	11.6	10.7	3.7	1.7	1	3	
74	4.2	9.7	11.6	10.7	3.7	1.7	1	3	
100	8.8	9.7	11.6	10.7	3.7	1.7	1	3	

● P7、P42 锁紧组件

P7、P42 型锁紧组件只适用于 90°弯插印制板的板前安装。



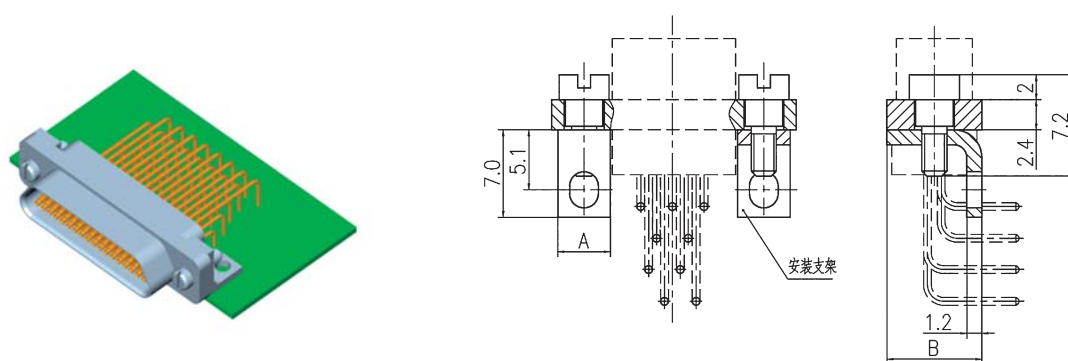
P7、P42 型锁紧组件

P7、P42 型锁紧组件配用及外形尺寸

固定端锁紧组件适用 产品的芯数	A	B	C		配用自由端锁紧组件
			P7	P42	
9~37	4.2	7.6	10.7	9.7	L、L7、L9、K 型
51	4.2	8.7	10.7	9.7	
66	4.2	8.7	10.7	9.7	
74	4.2	9.7	10.7	9.7	
100	8.8	9.7	10.7	9.7	

● V1 锁紧组件

V1 型锁紧组件只适用于弯插印制板且插头插座之间无需锁紧的产品中。



V1 型锁紧组件

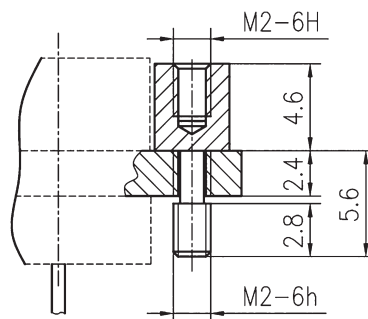
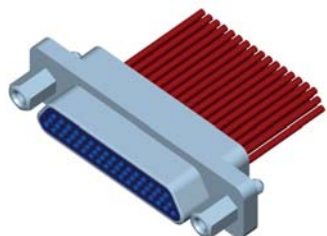
V1 型锁紧组件配用及外形尺寸

适用产品的芯数	A	B
9~37	4.2	7.6
51	4.2	8.7
66	4.2	8.7
74	4.2	9.7
100	8.8	9.7

J30J 固定端锁紧组件\J30JD 型产品用

用于 J30JD 型产品的固定端安装螺钉主要有 P46，且只适用于板前安装。

● P46 锁紧组件



P46 型锁紧组件

P46 型锁紧组件配用及外形尺寸

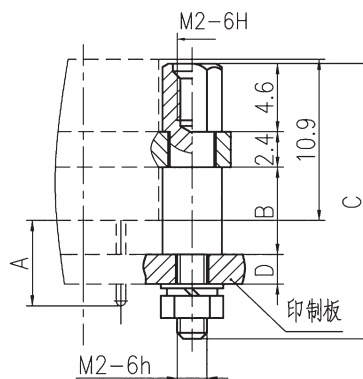
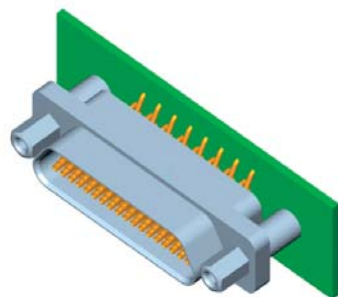
自由端锁紧组件	适用条件及可配用的固定端锁紧组件
P46 型	只能用于 J30JD 型产品上，可与 L、L7、L9、K 型锁紧组件配用。

J30J 固定端锁紧组件\直插印制板用锁紧组件

直插印制板产品用的锁紧组件主要有 P5、P10、P23、P25、P17、P32、P41、V 型。

● P5、P10、P23、P25 锁紧组件

P5、P10、P23、P25 型锁紧组件只适用于直插印制板的板前安装。



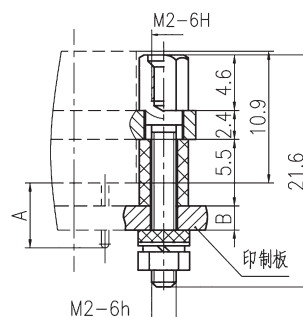
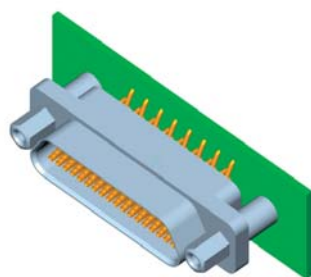
P5、P10、P23、P25 型锁紧组件

P5、P10、P23、P25 型锁紧组件配用及外形尺寸

固定端锁紧组件	A	B	C	适用的印制板厚度范围 D	配用自由端锁紧组件
P5 型	5.7	5.9	18.6	1.6~2.5	L、L7、L9、K 型
P10 型	8	8.4	20.5	1.6~2.5	
P25 型	5.7	5.9	20.5	1.6~2.5	
	8	5.9	20.5	1.6~4.8	
P23 型	5.7	5.9	17.8	1.6	

P10 型锁紧组件只能与 J30J-9~37TJN8 型产品装配使用，而不能用于引脚尺寸 A 为 5.7 的 J30J-■■■TJN ▲/ZKN▲、J30J-■■■TJN▲/ZKN▲-J 等型产品中。

● P17 锁紧组件



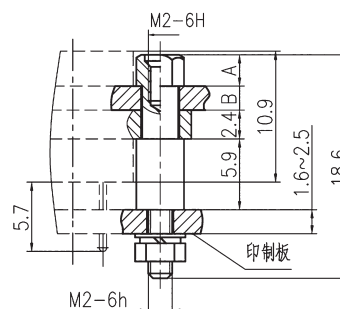
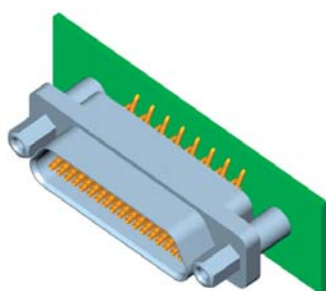
P17 型锁紧组件

P17 型锁紧组件配用及外形尺寸

固定端锁紧组件	A	可适用的印制板厚度范围 B	可配用的自由端锁紧组件	适用产品
P17 型	5.7	1.6~3	L、L7、L9、K 型	J30J-9~100TJN▲/ZKN▲、J30J-9~100TJN▲/ZKN▲-J
	7.2	1.6~4.5		J30J-9~100TJN4▲/ZKN4▲、J30J-9~100TJN4▲/ZKN4▲-J

● P32、P41 锁紧组件

P32、P41 型锁紧组件适用于板后安装的直插印制板产品，印制板厚度为 1.6~2.5。



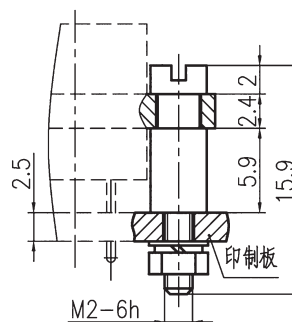
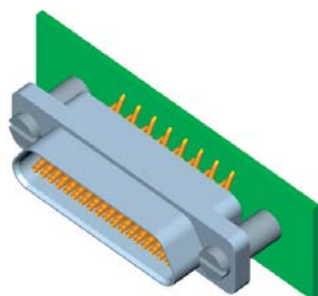
P32、P41 型锁紧组件

P32、P41 型锁紧组件配用及外形尺寸：

固定端锁紧组件	A	B	配用自由端锁紧组件
P32 型	2.7	2	L、L7、L9、K 型
P41 型	3.2	1.5	L、L7、L9、K 型

● V 锁紧组件

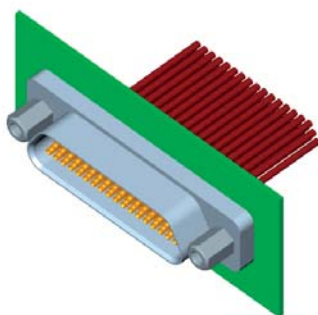
V 型锁紧组件适用于插头插座之间无需锁紧的直插印制板产品，且印制板厚度不大于 2.5mm。



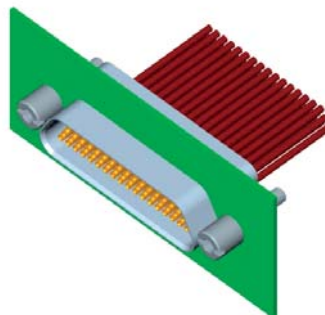
V 型锁紧组件

产品安装开孔尺寸

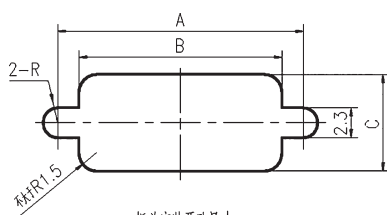
- J30J-■■■TJ/ZK▲、J30J-■■■TJ/ZK▲-D、J30J-■■■TJ/ZK (9.6) ▲、
J30J-■■■TJ/ZK (11.6) ▲、J30J-■■■TJS/ZKS▲、J30JM-■■■ZKS▲、J30JM1-■■■ZKS▲



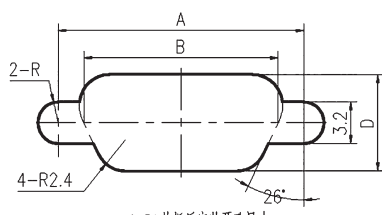
板前安装



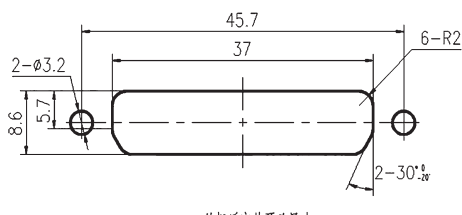
板后安装



板前安装开孔尺寸



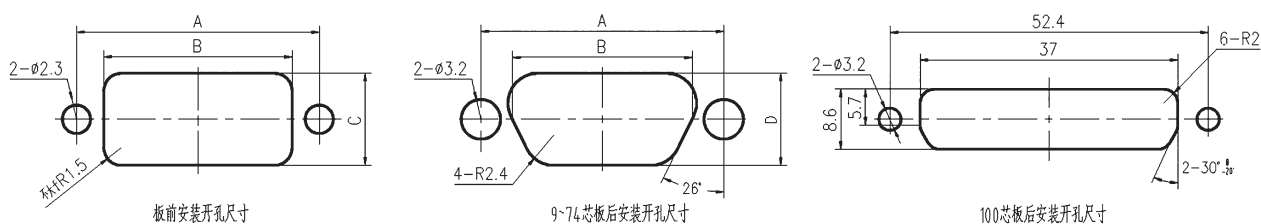
9-74芯板后安装开孔尺寸



100芯板后安装开孔尺寸

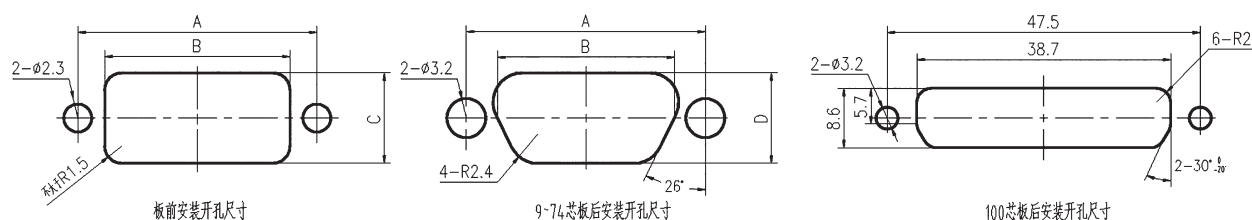
型谱	$A \pm 0.1$	$B^{+0.15}_0$	$C^{+0.15}_0$	$D^{+0.15}_0$
9芯	14.3	10.2	7	6.3
15芯	18.2	14.1	7	6.3
21芯	22	17.9	7	6.3
25芯	24.5	20.5	7	6.3
31芯	28.3	24.3	7	6.3
37芯	32.2	28.1	7	6.3
51芯	30.86	26.9	8.1	7.4
66芯	37.3	33.4	8.1	7.4
69芯	38.5	34.5	8.1	7.4
74芯	33.5	29.4	9.3	8.6
100芯	45.7	37	9.3	8.6

● J30J-■TJ/ZK▲-Q



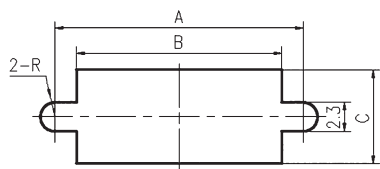
型谱	$A \pm 0.1$	$B^{+0.15}_0$	$C^{+0.15}_0$	$D^{+0.15}_0$
9 芯	21	10.2	7	6.3
15 芯	24.9	14.1	7	6.3
21 芯	28.7	17.9	7	6.3
25 芯	31.2	20.5	7	6.3
31 芯	35	24.3	7	6.3
37 芯	38.9	28.1	7	6.3
51 芯	37.6	26.9	8.1	7.4
66 芯	44	33.4	8.1	7.4
69 芯	45.2	34.5	8.1	7.4
74 芯	40.2	29.4	9.3	8.6
100 芯	52.4	37	9.3	8.6

● J30J-■TJ/ZK▲-Q8

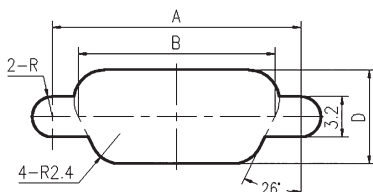


型谱	$A \pm 0.1$	$B^{+0.15}_0$	$C^{+0.15}_0$	$D^{+0.15}_0$
9 芯	16.1	12	7	6.3
15 芯	20	15.9	7	6.3
21 芯	23.8	19.7	7	6.3
25 芯	26.3	22.3	7	6.3
31 芯	30.1	26.1	7	6.3
37 芯	34	29.9	7	6.3
51 芯	32.6	28.7	8.1	7.4
66 芯	39.1	35	8.1	7.4
69 芯	40.3	36.2	8.1	7.4
74 芯	35.3	31.2	9.3	8.6
100 芯	47.5	38.7	9.3	8.6

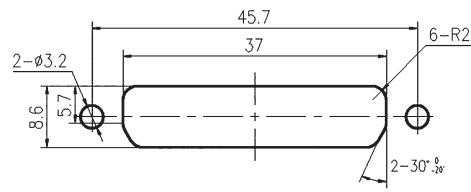
- J30J-■■■TJ/ZK▲-A、J30J-■■■TJ/ZK▲-AD、J30J-■■■TJ/ZK (9.6) ▲-A、J30J-■■■TJ/ZK (11.6) ▲-AD



板前安装孔尺寸



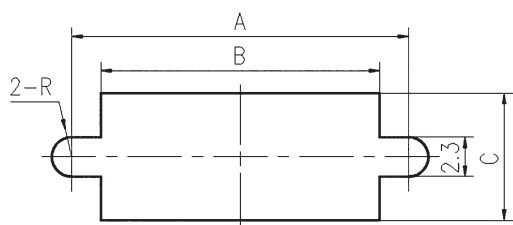
9~74芯板后安装孔尺寸



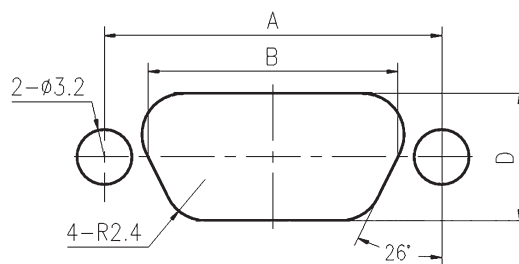
100芯板后安装孔尺寸

型谱	$A \pm 0.1$	$B^{+0.15}_0$	$C^{+0.15}_0$	$D^{+0.15}_0$
9芯	14.3	10.2	8.2	6.3
15芯	18.2	14.1	8.2	6.3
21芯	22	17.9	8.2	6.3
25芯	24.5	20.5	8.2	6.3
31芯	28.3	24.3	8.2	6.3
37芯	32.2	28.1	8.2	6.3
51芯	30.86	26.9	9.2	7.4
66芯	37.3	33.4	9.2	7.4
69芯	38.5	34.5	9.2	7.4
74芯	33.5	29.4	11.2	8.6
100芯	45.7	37	11.2	8.6

- J30J-■■■TJ/ZK▲-AQ8



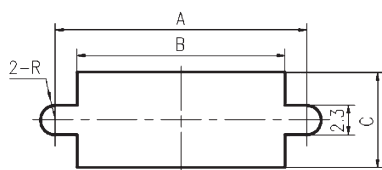
板前安装孔尺寸



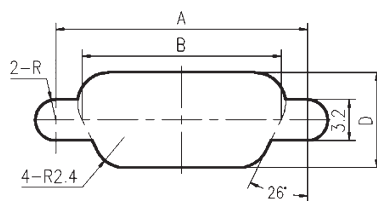
板后安装孔尺寸

型谱	$A \pm 0.1$	$B^{+0.15}_0$	$C^{+0.15}_0$	$D^{+0.15}_0$
9芯	16.1	10.2	8.2	6.3
15芯	20	14.1	8.2	6.3
21芯	23.8	17.9	8.2	6.3
25芯	26.3	20.5	8.2	6.3
31芯	30.1	24.3	8.2	6.3
37芯	34	28.1	8.2	6.3
51芯	32.6	26.9	9.2	7.4

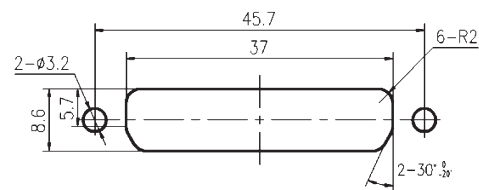
● J30J-■■■TJ/ZK-C



板前安装开孔尺寸



9~74芯板后安装开孔尺寸



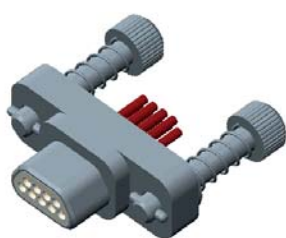
100芯板后安装开孔尺寸

型谱	$A \pm 0.1$	$B^{+0.15}_0$	$C^{+0.15}_0$	$D^{+0.15}_0$
9 芯	14.3	10.2	8.2	6.3
15 芯	18.2	14.1	8.2	6.3
21 芯	22	17.9	8.2	6.3
25 芯	24.5	20.5	8.2	6.3
31 芯	28.3	24.3	8.2	6.3
37 芯	32.2	28.1	8.2	6.3
51 芯	30.86	26.9	9.3	7.4
66 芯	37.3	33.4	9.3	7.4
74 芯	33.5	29.4	10.3	8.6
100 芯	45.7	37	10.3	8.6

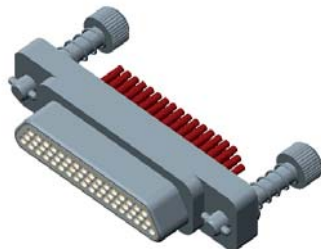
【J30J 快速锁紧电连接器】

特点：本系列安装孔距增加了1.5mm。

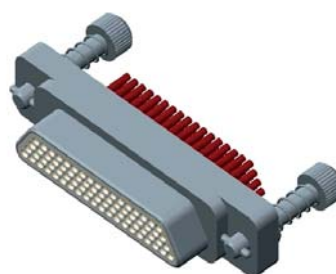
J30J-■■TJQ4 插头产品



J30J-9TJQ4

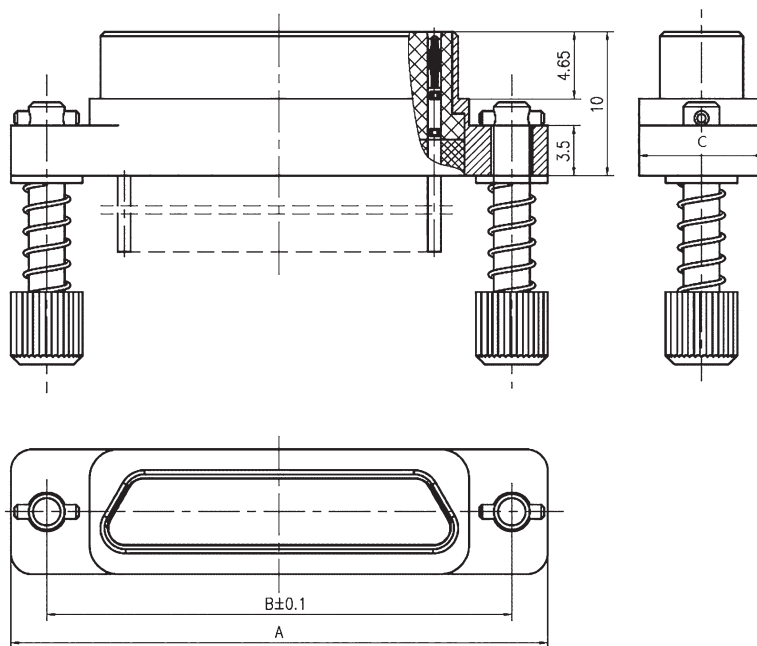


J30J-51TJQ4



J30J-74TJQ4

外形尺寸图



型号规格	A	B	C
J30J-9TJQ4	20.85	15.85	7.6
J30J-15TJQ4	24.66	19.66	7.6
J30J-21TJQ4	28.47	23.47	7.6
J30J-25TJQ4	31	26	7.6
J30J-31TJQ4	34.82	29.82	7.6
J30J-37TJQ4	38.63	33.63	7.6
J30J-51TJQ4	37.36	32.36	8.7
J30J-66TJQ4	43.8	38.8	8.7
J30J-74TJQ4	40.1	35	9.7
J30J-100TJQ4	54.72	45.72	9.7

J30J-■ZKR4 插座产品



J30J-9ZKR4

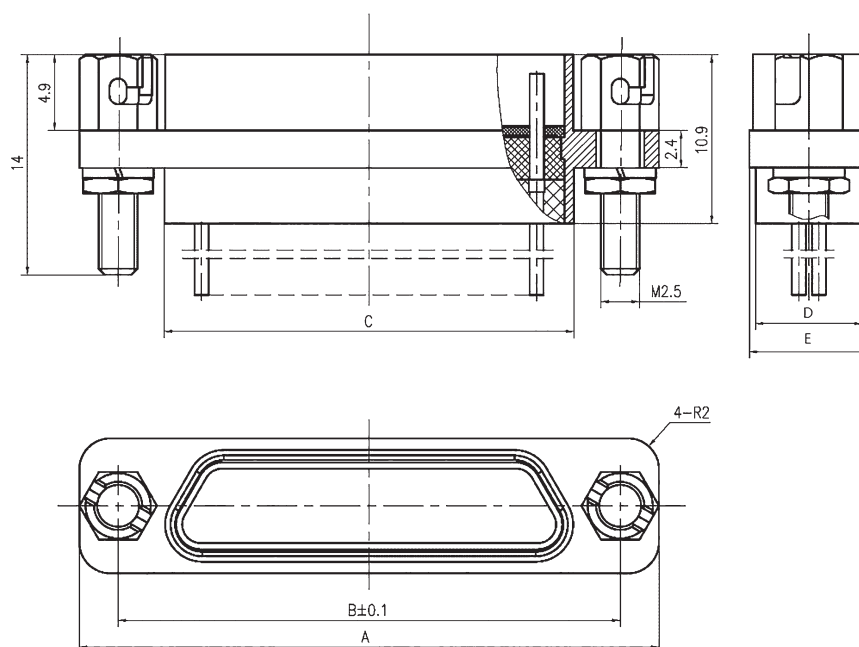


J30J-51ZKR4



J30J-74ZKR4

外形尺寸图



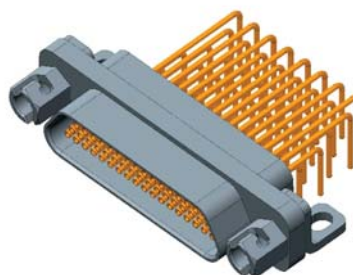
J30J

型号规格	A	B	C	D	E
J30J-9ZKR4	20.85	15.85	9.9	6.8	7.6
J30J-15ZKR4	24.66	19.66	13.61	6.8	7.6
J30J-21ZKR4	28.47	23.47	17.6	6.8	7.6
J30J-25ZKR4	31	26	19.96	6.8	7.6
J30J-31ZKR4	34.82	29.82	23.77	6.8	7.6
J30J-37ZKR4	38.63	33.63	27.68	6.8	7.6
J30J-51ZKR4	37.36	32.36	26.31	7.9	8.7
J30J-66ZKR4	43.8	38.8	32.74	7.9	8.7
J30J-74ZKR4	40.1	35	28.9	8.9	9.7
J30J-100ZKR4	54.72	45.72	36.35	8.9	9.7

J30J-■ZKWR5 弯插印制板插座产品

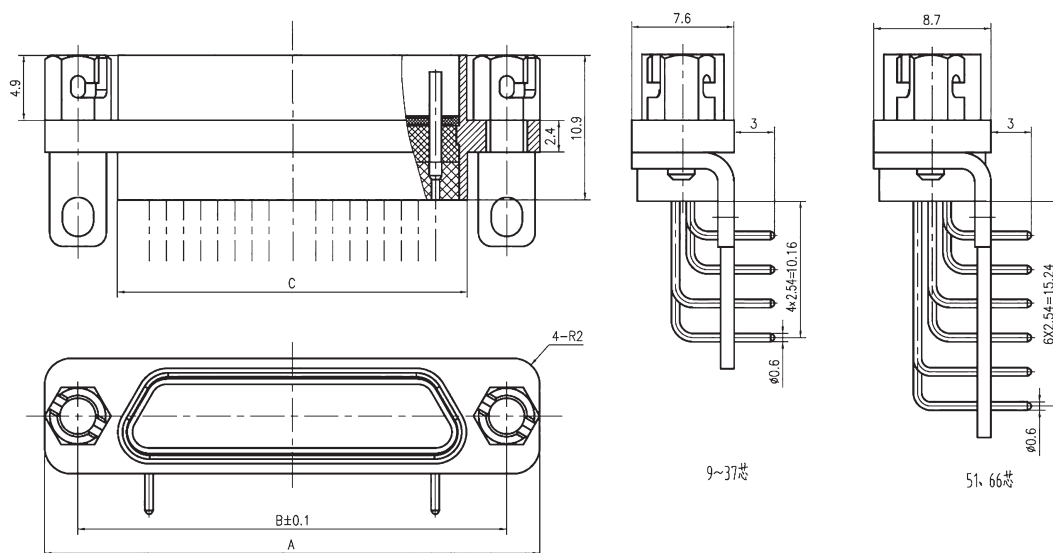


J30J-9ZKWR5



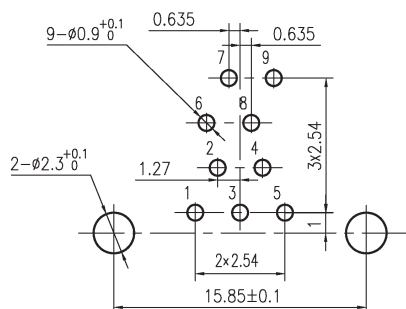
J30J-51ZKWR5

外形尺寸图

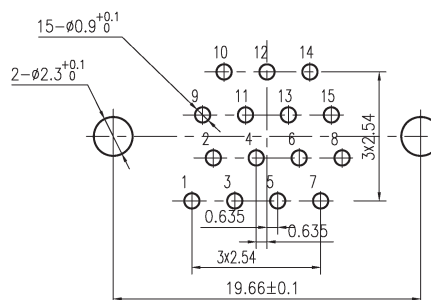


型号规格	A	B	C
J30J-9ZKWR5	20.85	15.85	9.90
J30J-15ZKWR5	24.66	19.66	13.61
J30J-21ZKWR5	28.47	23.47	17.60
J30J-25ZKWR5	31	26	19.96
J30J-31ZKWR5	34.82	29.82	23.77
J30J-37ZKWR5	38.63	33.63	27.68
J30J-51ZKWR5	37.36	32.36	26.31
J30J-66ZKWR5	43.8	38.8	32.74

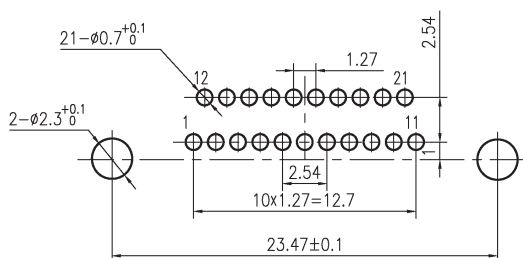
J30J-■■■ZKWR5印制板安装开孔尺寸



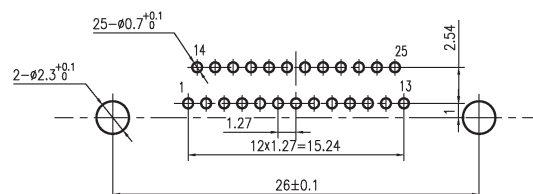
J30J-9ZKWR5



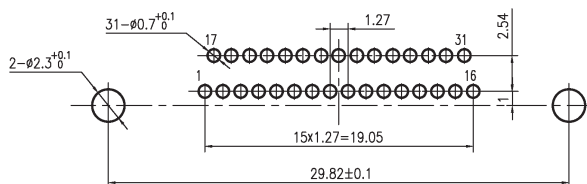
J30J-15ZKWR5



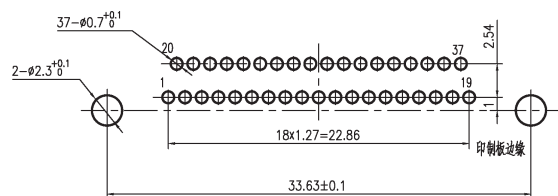
J30J-21ZKWR5



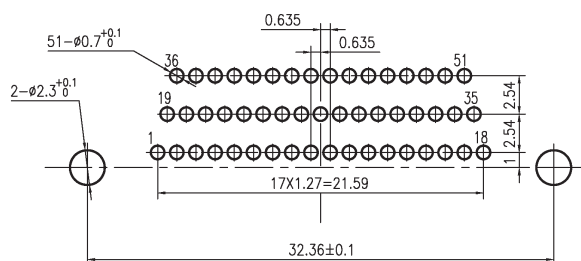
J30J-25ZKWR5



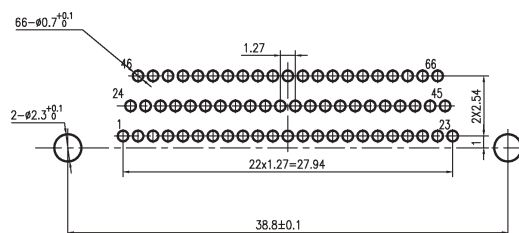
J30J-31ZKWR5



J30J-37ZKWR5



J30J-51ZKWR5

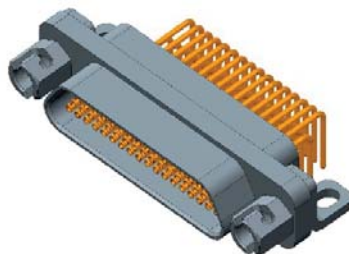


J30J-66ZKWR5

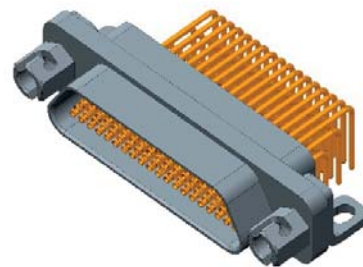
J30J-■ZKWR5-J 弯插印制板插座产品



J30J-9ZKWR5-J

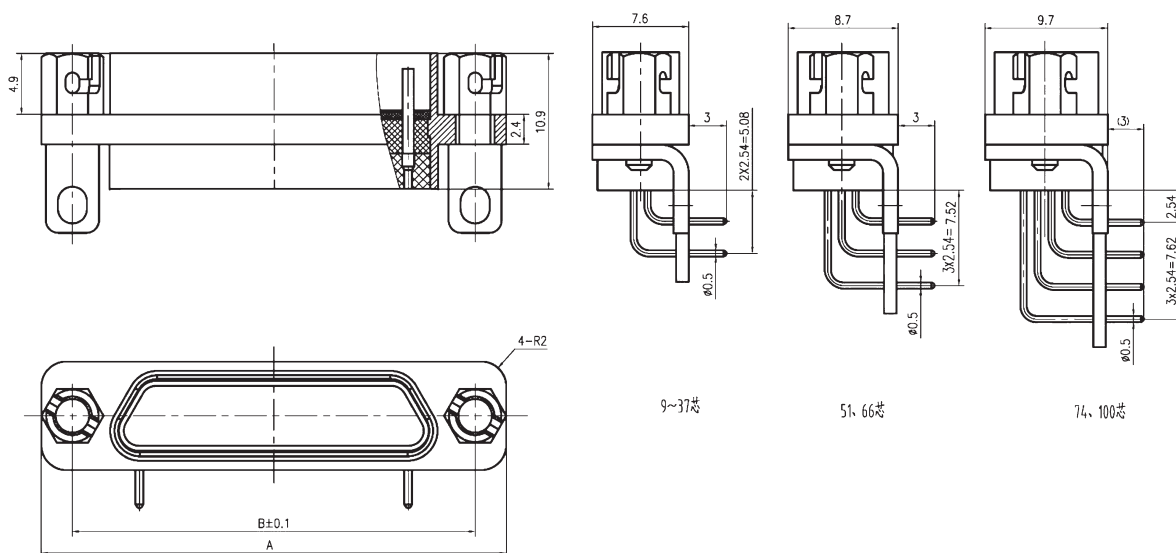


J30J-51ZKWR5-J



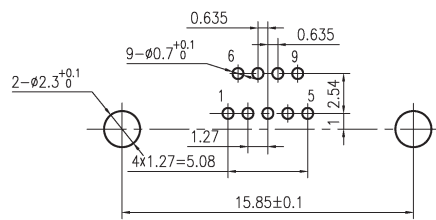
J30J-74ZKWR5-J

外形尺寸图

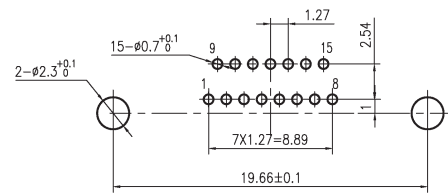


型号规格	A	B	C
J30J-9ZKWR5-J	20.85	15.85	9.9
J30J-15ZKWR5-J	24.66	19.66	13.61
J30J-21ZKWR5-J	28.47	23.47	17.6
J30J-25ZKWR5-J	31	26	19.96
J30J-31ZKWR5-J	34.82	29.82	23.77
J30J-37ZKWR5-J	38.63	33.63	27.68
J30J-51ZKWR5-J	37.36	32.36	26.31
J30J-66ZKWR5-J	43.8	38.8	32.74
J30J-74ZKWR5-J	40.1	35	28.9
J30J-100ZKWR5-J	54.72	45.72	36.35

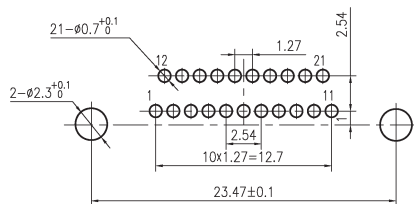
J30J-■■■ZKWR5-J印制板安装开孔尺寸



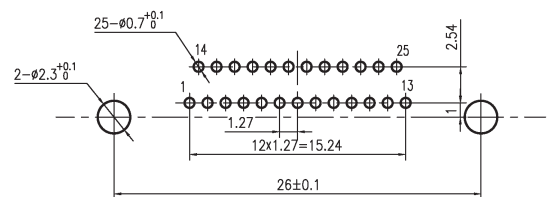
J30J-9ZKWR5-J



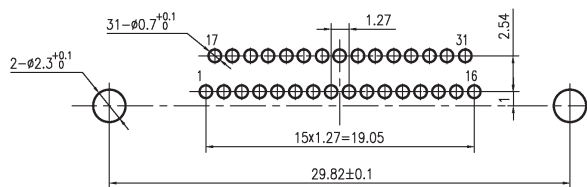
J30J-15ZKWR5-J



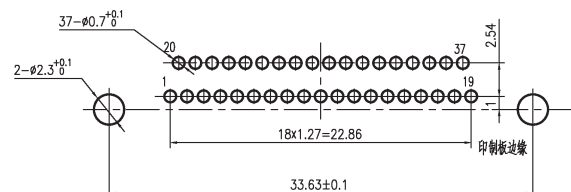
J30J-21ZKWR5-J



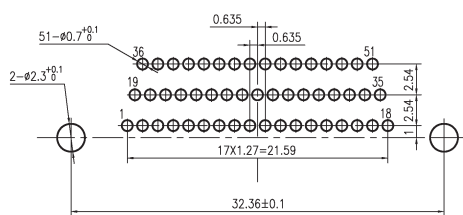
J30J-25ZKWR5-J



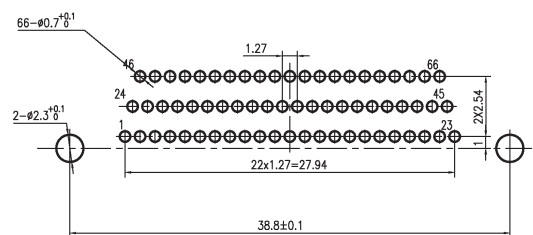
J30J-31ZKWR5-J



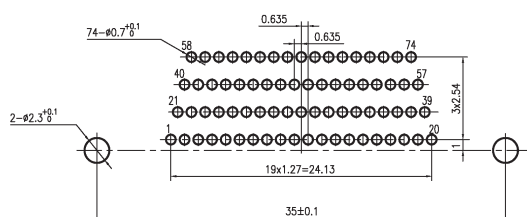
J30J-37ZKWR5-J



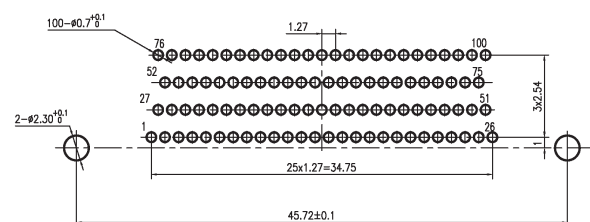
J30J-51ZKWR5-J



J30J-66ZKWR5-J



J30J-74ZKWR5-J



J30J-100ZKWR5-J

J30J-■■ZKNR6 直插印制板插座

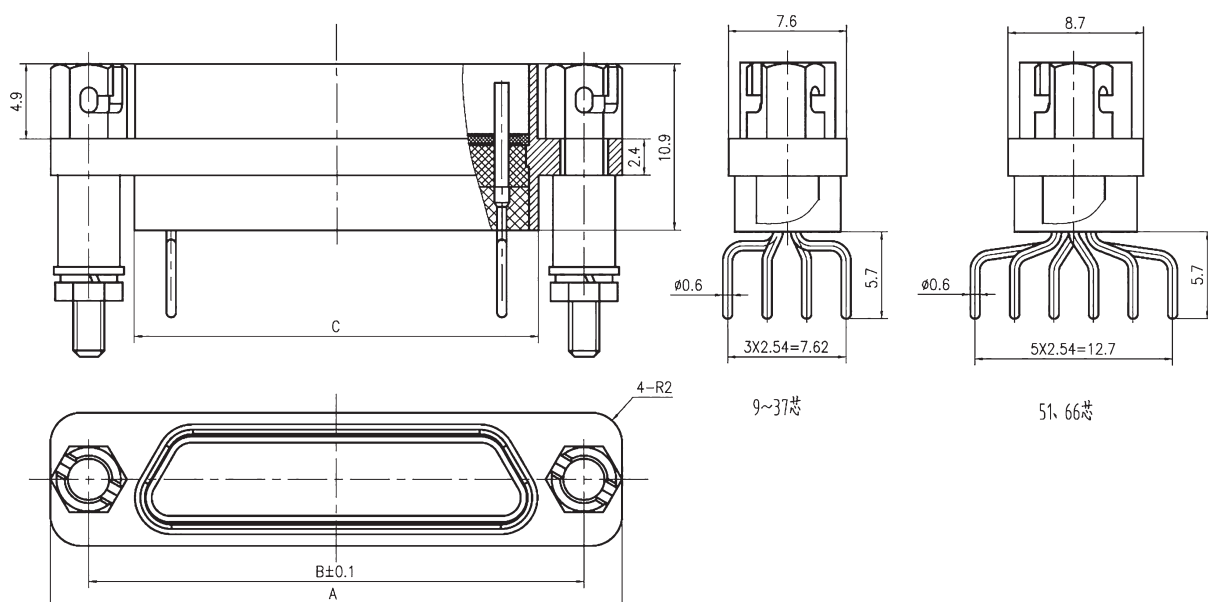


J30J-9ZKNR6



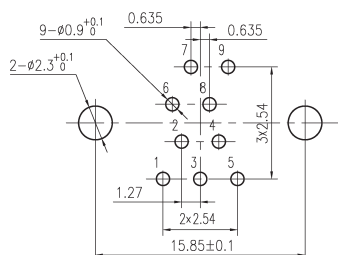
J30J-51ZKNR6

外形尺寸图

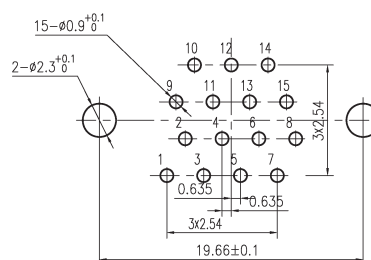


型号规格	A	B	C
J30J-9ZKNR6	20.85	15.85	9.9
J30J-15ZKNR6	24.66	19.66	13.61
J30J-21ZKNR6	28.47	23.47	17.6
J30J-25ZKNR6	31	26	19.96
J30J-31ZKNR6	34.82	29.82	23.77
J30J-37ZKNR6	38.63	33.63	27.68
J30J-51ZKNR6	37.36	32.36	26.31
J30J-66ZKNR6	43.8	38.8	32.74

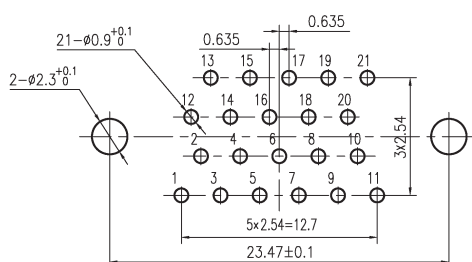
J30J-■■■ZKNR6印制板安装开孔尺寸



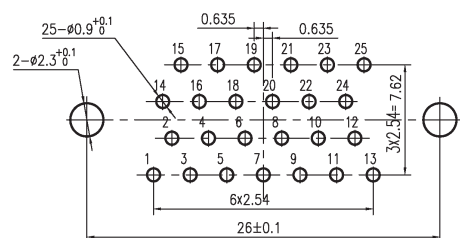
J30J-9ZKNR6



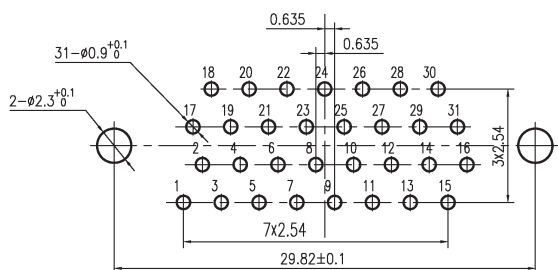
J30J-15ZKNR6



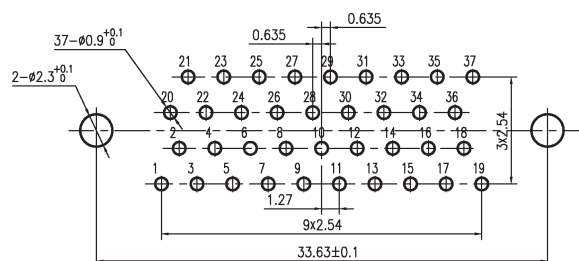
J30J-21ZKNR6



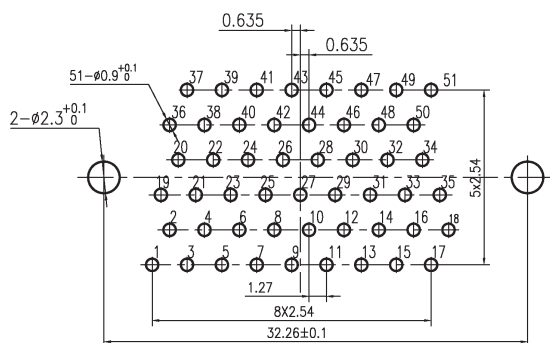
J30J-25ZKNR6



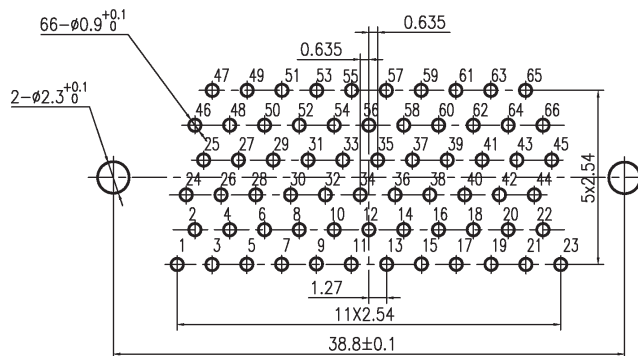
J30J-31ZKNR6



J30J-37ZKNR6



J30J-51ZKNR6

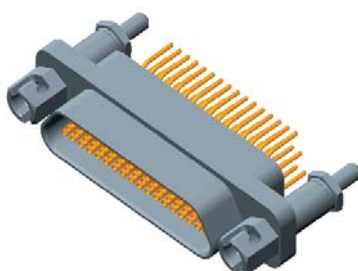


J30J-66ZKNR6

J30J-■■ZKNR6-J 直插印制板插座



J30J-9ZKNR6-J

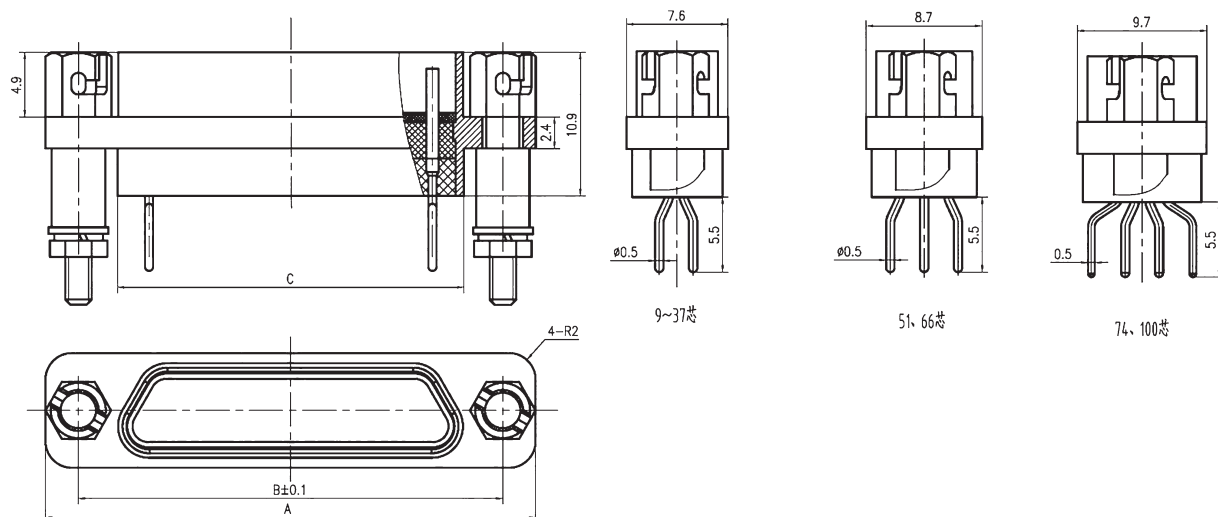


J30J-51ZKNR6-J



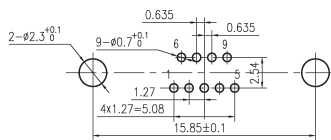
J30J-74ZKNR6-J

外形尺寸图

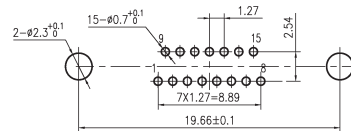


型号规格	A	B	C
J30J-9ZKNR6-J	20.85	15.85	9.9
J30J-15ZKNR6-J	24.66	19.66	13.61
J30J-21ZKNR6-J	28.47	23.47	17.6
J30J-25ZKNR6-J	31	26	19.96
J30J-31ZKNR6-J	34.82	29.82	23.77
J30J-37ZKNR6-J	38.63	33.63	27.68
J30J-51ZKNR6-J	37.36	32.36	26.31
J30J-66ZKNR6-J	43.8	38.8	32.74
J30J-74ZKNR6-J	40.1	35	28.9
J30J-100ZKNR6-J	54.72	45.72	36.35

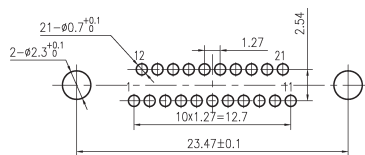
J30J-■■■ZKNR6-J印制板安装开孔尺寸



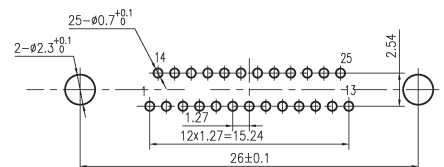
J30J-9ZKNR6-J



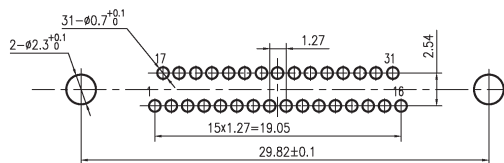
J30J-15ZKNR6-J



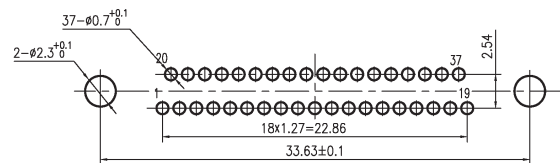
J30J-21ZKNR6-J



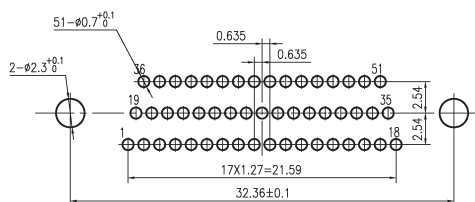
J30J-25ZKWR5-J



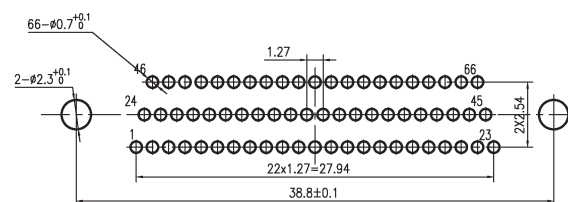
J30J-31ZKNR6-J



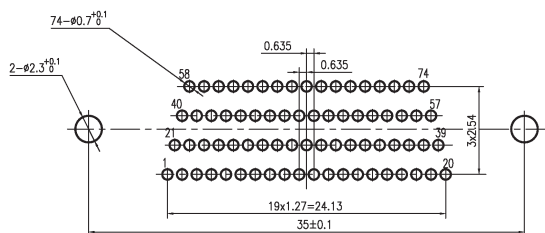
J30J-37ZKNR6-J



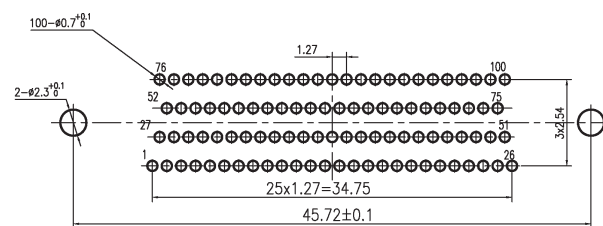
J30J-51ZKNR6-J



J30J-66ZKNR6-J



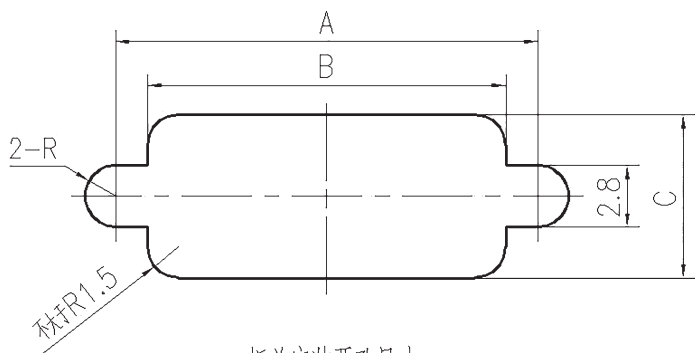
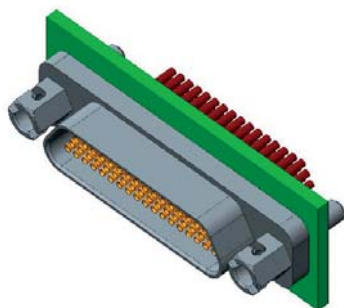
J30J-74ZKNR6-J



J30J-100ZKNR6-J

产品安装开孔尺寸

● J30J-■ZKR4



板前安装开孔尺寸

型谱	$A \pm 0.1$	$B_{+0.15}^{+0.15}$	$C_{+0.15}^{+0.15}$
9 芯	15.85	10.2	7
15 芯	19.66	14.1	7
21 芯	23.47	17.9	7
25 芯	26	20.5	7
31 芯	29.82	24.3	7
37 芯	33.63	28.1	7
51 芯	32.36	26.9	8.1
66 芯	38.8	33.5	8.1
74 芯	35	29.4	9.3
100 芯	45.72	37	9.3

J30J