

## Y36A 系列圆形电连接器

### 概述

- 属于低频电连接器。
- 属于机柜式电连接器。
- 芯数为10，体积小，重量轻。
- 端接形式为焊接。

### 适用范围

适用于各种电气设备间的连接。

### 使用环境条件

工作温度：-55℃ ~ 125℃

相对湿度：40±2℃时，90%~95%

大气压力：101.3kPa~1.33Pa

正弦振动：10Hz~2000Hz，加速度 196m/s<sup>2</sup>

冲击：980m/s<sup>2</sup>

### 主要技术性能

额定电流：5A

耐电压：标准条件下 500V

潮湿条件下 150V

低气压条件下 250V

绝缘电阻：标准条件下不小于 1000MΩ

高温条件下不小于 500MΩ

潮湿条件下不小于 20MΩ

接触电阻：寿命试验前不大于 0.008Ω

寿命试验后不大于 0.01Ω

插座气密性：泄漏率不大于 10Pa·cm<sup>3</sup>/s

机械寿命：500次

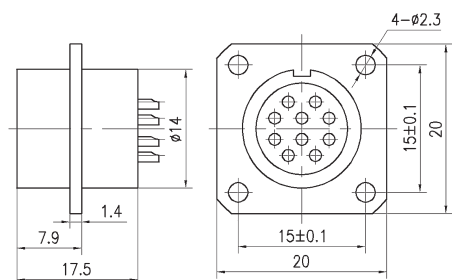
### 执行标准

企军标：Q/Jc209-2000

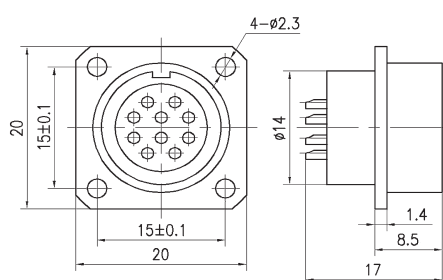
宇航标准：Q/QJA20113/66-2018

### 外形尺寸

插头 Y36A-10TKB



插座 Y36A-10ZJBM



### 型号命名

	Y	36	A	-10	Z	J	B	M
主称代号：								
设计序号：								
分系列号：								
接触件数目：								
电连接器型别					T—插头、Z—插座			
接触件型别						J—插针、K—插孔		
安装方式							B—面板式	
插座密封形式：								M—橡胶密封

### 标记示例

Y36A 电连接器插头型号：Y36A-10TKB

Y36A 电连接器插座型号：Y36A-10ZJBM

### 型谱排列

电连接器插针插合面正视图

