

## J30JZ 系列高可靠长寿命微型矩形电连接器

### 概述

- 该系列产品体积仅有 J30J 常规产品的 40% 左右：  
长度短 5mm (min)，宽度小 2.9mm (min)，高度低 2mm (min)；
- 端接形式：压接、焊杯、直插、弯插印制板。
- 导线线芯截面积为  $0.1\text{mm}^2 \sim 0.15\text{mm}^2$ 。采用线芯截面积为  $0.07\text{mm}^2$  的导线需特殊注明；
- 对于螺纹强度和壳体强度要求较高的，可以根据命名规定选用不锈钢壳体材料的相应产品。
- 产品性能符合 GJB2446A 的要求。



### 适用范围

插头采用低插拔力绞线式弹性插针，接触可靠，机械寿命长，适用于高可靠长寿命使用场合。

### 使用环境条件

工作温度：-55℃ ~ 125℃  
相对湿度：40±2℃时，90% ~ 95%  
大气压力：101.3kPa ~ 1.33Pa  
正弦振动：10Hz ~ 2000Hz，196m/s<sup>2</sup>  
随机振动：功率谱密度 0.4g<sup>2</sup>/Hz  
总加速度均方根值 23.1g  
冲击：980m/s<sup>2</sup>

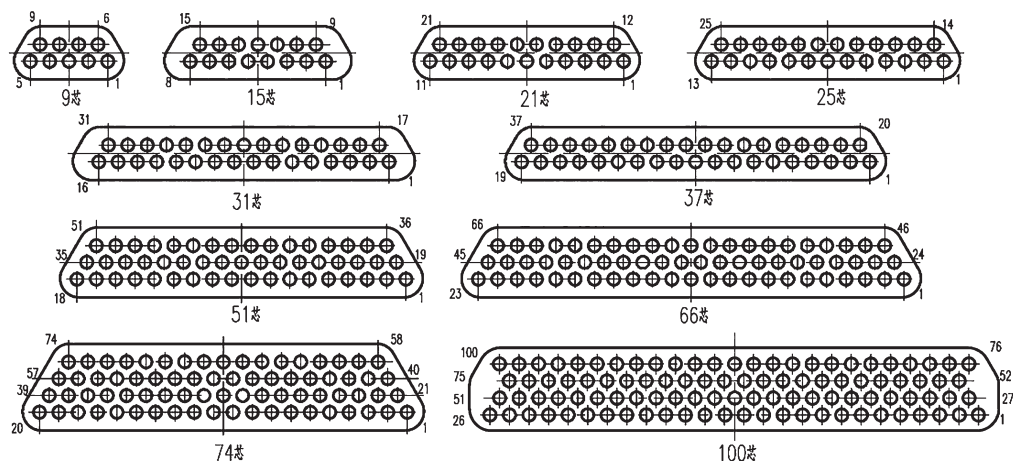
### 主要技术性能

额定电流：3A  
介质耐压：600V  
绝缘电阻：≥5000MΩ  
接触电阻：≤10mΩ  
机械寿命：2000 次

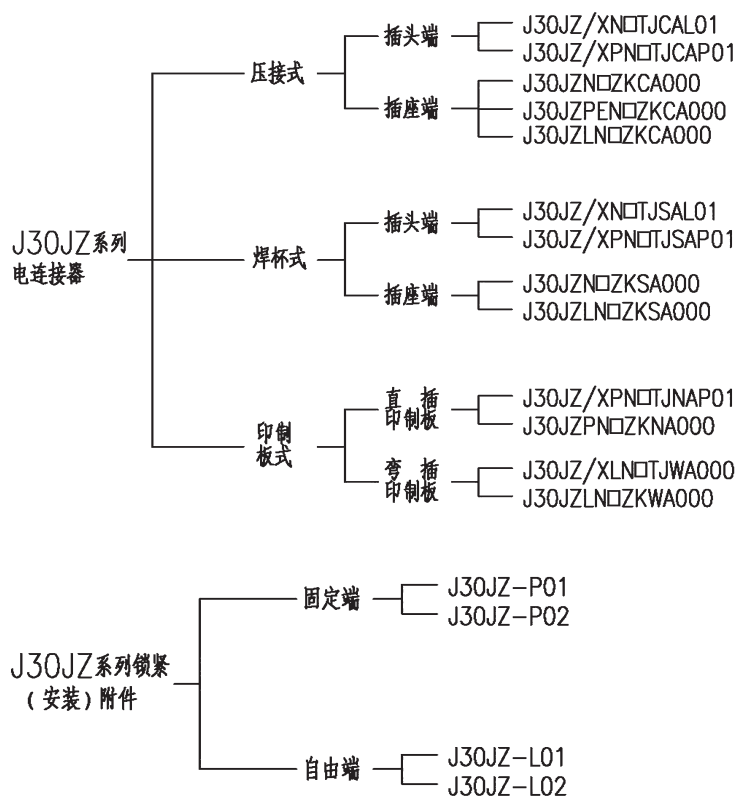
### 执行标准

企 军 标：Q/Jc20667-2020

## 型谱排列 (从插合界面上看插头的孔位号)



## 产品族谱树





## 型号命名

<u>J30JZ/X</u>	<u>x</u>	<u>x</u>	<u>x</u>	<u>TJ</u>	<u>CA</u>	<u>P01</u> (附加说明)
<u>J30JZ</u>	<u>x</u>	<u>x</u>	<u>x</u>	<u>ZK</u>	<u>CA</u>	<u>L01</u> (附加说明)
(1)	(2)	(3)	(4)	(5)	(6)	(7)

- (1) 主称代号：J30JZ—体积较J30J系列同规格常规产品小的微型矩形电连接器；  
J30JZ/X—J30JZ系列轻插拔力微型矩形电连接器。
- (2) 壳体结构：P—垂直安装结构；  
L—水平安装结构；  
PE—外形尺寸同J30JZN■ZKCA000系列产品，外壳M2螺纹孔对接端方向增加2.8mm深Φ2.1沉孔，适配L02型附件；  
不表示—自由端壳体结构。
- (3) 材料和表面处理：N—铝合金电镀镍；  
G—铝合金电镀镉；  
S—不锈钢钝化。
- (4) 接触件数目：9、15、21、25、31、37、51、66、74、100芯
- (5) 连接器与接触件种类：TJ—插头装插针；  
ZK—插座装插孔（TJ、ZK为固定搭配）；
- (6) 接触件尾端形式：CA—压接；SA—焊接；  
NA—直插印制板；WA—弯插印制板；
- (7) 锁紧组件类别：000—不带锁紧组件；P01—带安装螺钉锁紧组件；L01—带锁紧螺钉。

注：附加说明不是标记示例的组成部分，顾客在选用时请在括号中注明压接的导线规格如：导线截面积、长度和颜色等。有特殊连线要求时，请给出连线关系。J30JZPEN■ZKCA000型插座，主要适用于需要对接锁紧的自由端甩线使用环境；J30JZ直插印制板系列74、100芯引脚为Φ0.4mm，以减小PCB板焊盘直径（Φ0.55mm），减小用户布板工艺难度。

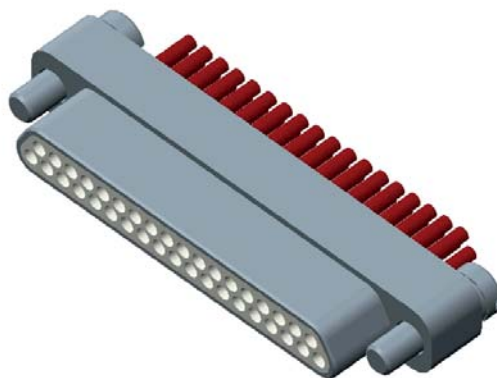
### 标记示例：

J30JZ/XN37TJCAL01（导线采用AF-1 0.15mm<sup>2</sup>、线长300mm）

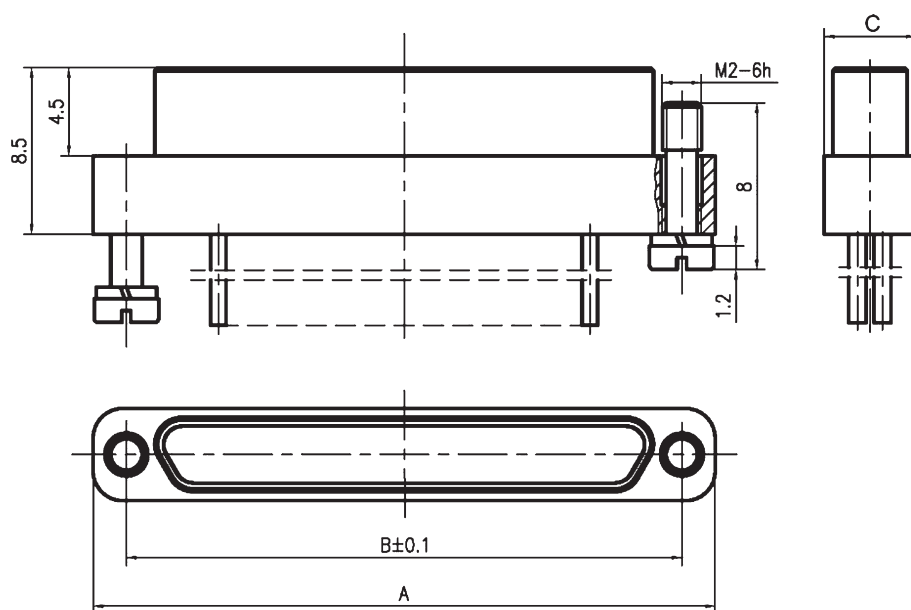
以上标记表示壳体结构为自由端甩线结构，并要求材料为铝合金电镀镍，接触件数目为37芯、插头装插针、接触件尾端形式为压接式、带J30JZ/X-L01锁紧组件、导线牌号为AF-1、导线线芯截面积为0.15mm<sup>2</sup>、导线甩线长度不小于300mm、导线颜色任意但同一批次产品需统一而且所有孔位均压接导线（凡是附加说明未指明导线颜色及不提及各孔位连接导线要求的均按此默认，颜色无特殊说明，默认白色导线）的J30JZ/X低插拔力微式矩形电连接器。

## 插头 J30JZ/X 压接基本式：J30JZ/XN■TJCAL01

■ 自由端壳体结构产品



## 外形尺寸图



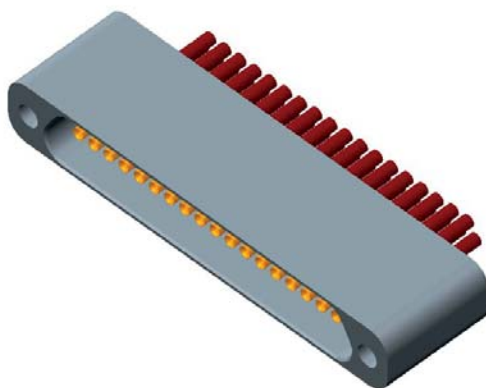
J30JZ/XN■TJCAL01

型号规格	A	B	C
J30JZ/XN9TJCAL01	14	10.6	4.7
J30JZ/XN15TJCAL01	17.8	14.4	4.7
J30JZ/XN21TJCAL01	21.6	18.2	4.7
J30JZ/XN25TJCAL01	24.2	20.8	4.7
J30JZ/XN31TJCAL01	28	24.6	4.7
J30JZ/XN37TJCAL01	31.8	28.4	4.7
J30JZ/XN51TJCAL01	30.5	27.1	5.8
J30JZ/XN66TJCAL01	36.9	33.5	5.8
J30JZ/XN74TJCAL01	33.1	29.7	6.9
J30JZ/XN100TJCAL01	40.7	37.3	6.9

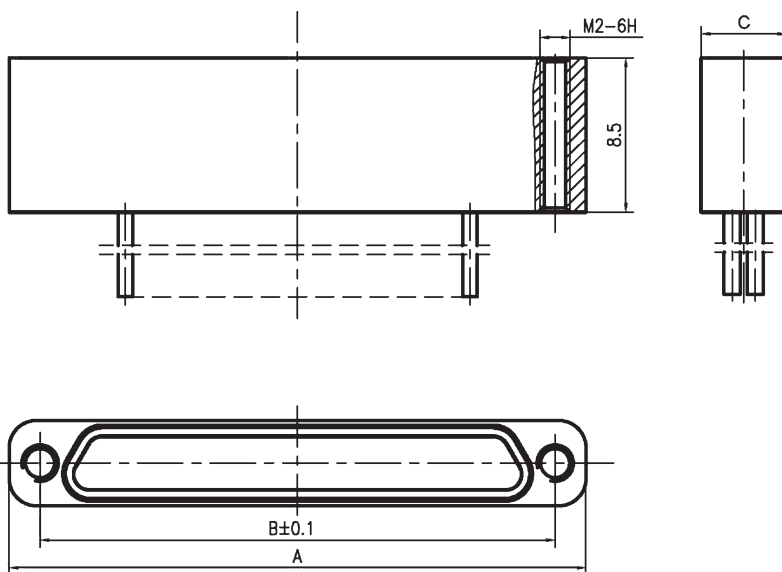
J30JZ

## 插座 J30JZ 压接基本式：J30JZN■ZKCA000

■ 可垂直安装



## 外形尺寸图

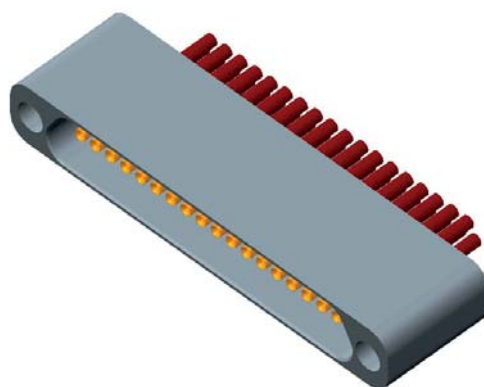


J30JZN■ZKCA000

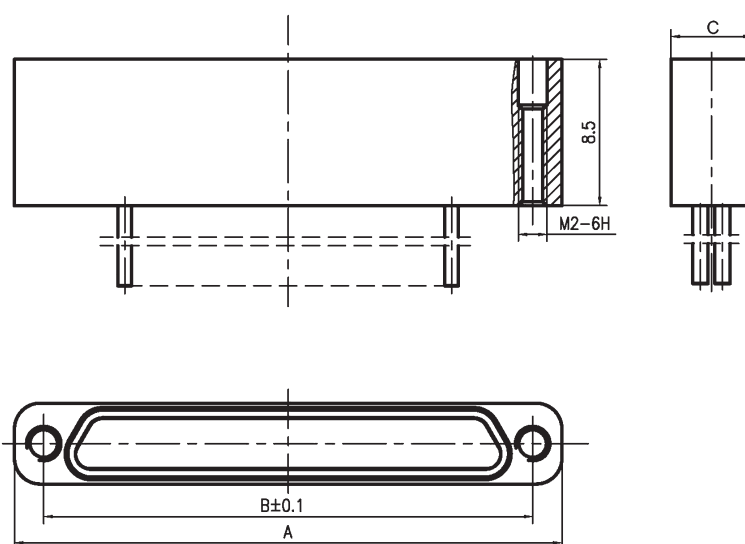
型号规格	A	B	C
J30JZN 9ZKCA000	14	10.6	4.7
J30JZN 15ZKCA000	17.8	14.4	4.7
J30JZN 21ZKCA000	21.6	18.2	4.7
J30JZN 25ZKCA000	24.2	20.8	4.7
J30JZN 31ZKCA000	28	24.6	4.7
J30JZN 37ZKCA000	31.8	28.4	4.7
J30JZN 51ZKCA000	30.5	27.1	5.8
J30JZN 66ZKCA000	36.9	33.5	5.8
J30JZN 74ZKCA000	33.1	29.7	6.9
J30JZN 100ZKCA000	40.7	37.3	6.9

## 插座 J30JZ 压接基本式：J30JZPEN■ZKCA000

■ 垂直安装改型壳体结构，需与插头锁紧时选用 L02 型锁紧螺钉



## 外形尺寸图

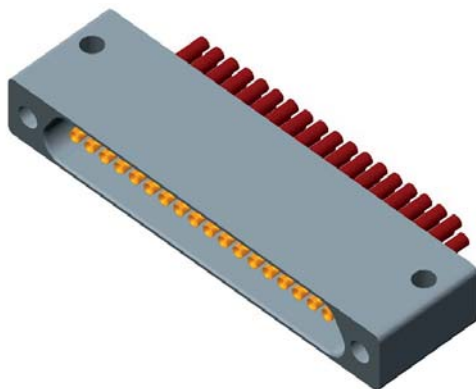


J30JZPEN■ZKCA000

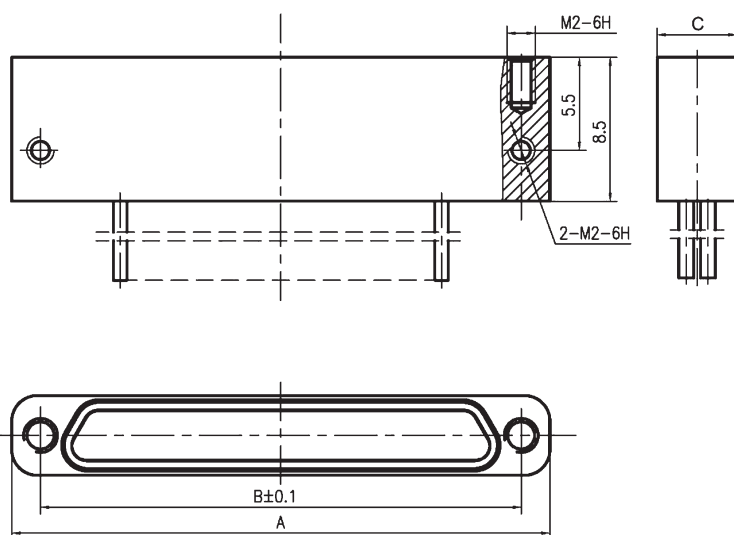
型号规格	A	B	C
J30JZPEN 9ZK CA 000	14	10.6	4.7
J30JZPEN 15ZK CA 000	17.8	14.4	4.7
J30JZPEN 21ZK CA 000	21.6	18.2	4.7
J30JZPEN 25ZK CA 000	24.2	20.8	4.7
J30JZPEN 31ZK CA 000	28	24.6	4.7
J30JZPEN 37ZK CA 000	31.8	28.4	4.7
J30JZPEN 51ZK CA 000	30.5	27.1	5.8
J30JZPEN 66ZK CA 000	36.9	33.5	5.8
J30JZPEN 74ZK CA 000	33.1	29.7	6.9
J30JZPEN 100ZK CA 000	40.7	37.3	6.9

## 插座 J30JZ 压接基本式：J30JZLN■ZKCA000

■ 水平安装结构



## 外形尺寸图

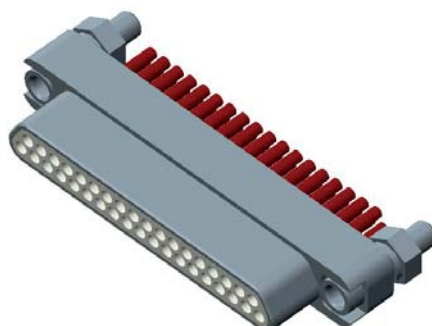


J30JZLN■ZKCA000

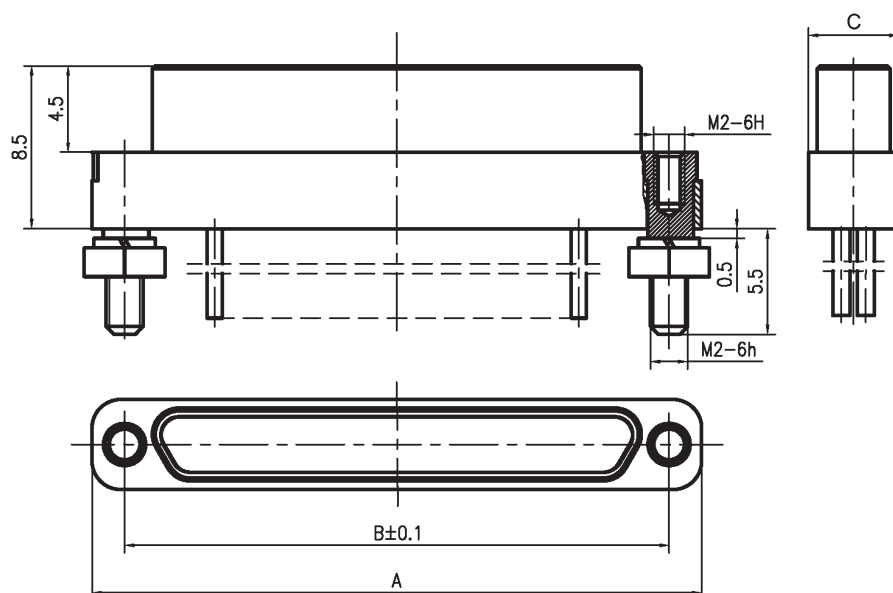
型号规格	A	B	C
J30JZLN9ZKCA000	14	10.6	4.7
J30JZLN15ZKCA000	17.8	14.4	4.7
J30JZLN21ZKCA000	21.6	18.2	4.7
J30JZLN25ZKCA000	24.2	20.8	4.7
J30JZLN31ZKCA000	28	24.6	4.7
J30JZLN37ZKCA000	31.8	28.4	4.7
J30JZLN51ZKCA000	30.5	27.1	5.8
J30JZLN66ZKCA000	36.9	33.5	5.8
J30JZLN74ZKCA000	33.1	29.7	6.9
J30JZLN100ZKCA000	40.7	37.3	6.9

## 插头 J30JZ/X 压接基本式：J30JZ/XPN■TJCAP01

■ 垂直安装式壳体结构



## 外形尺寸图



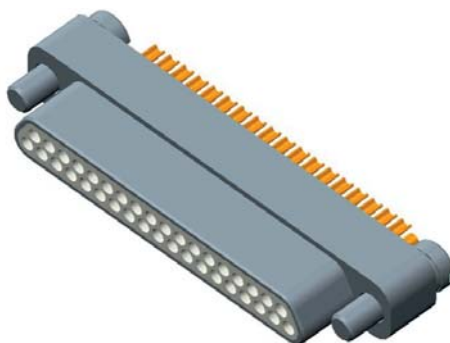
J30JZ/XPN■TJCAP01

型号规格	A	B	C
J30JZ/XPN9TJCAP01	14	10.6	4.7
J30JZ/XPN15TJCAP01	17.8	14.4	4.7
J30JZ/XPN21TJCAP01	21.6	18.2	4.7
J30JZ/XPN25TJCAP01	24.2	20.8	4.7
J30JZ/XPN31TJCAP01	28	24.6	4.7
J30JZ/XPN37TJCAP01	31.8	28.4	4.7
J30JZ/XPN51TJCAP01	30.5	27.1	5.8
J30JZ/XPN66TJCAP01	36.9	33.5	5.8
J30JZ/XPN74TJCAP01	33.1	29.7	6.9
J30JZ/XPN100TJCAP01	40.7	37.3	6.9

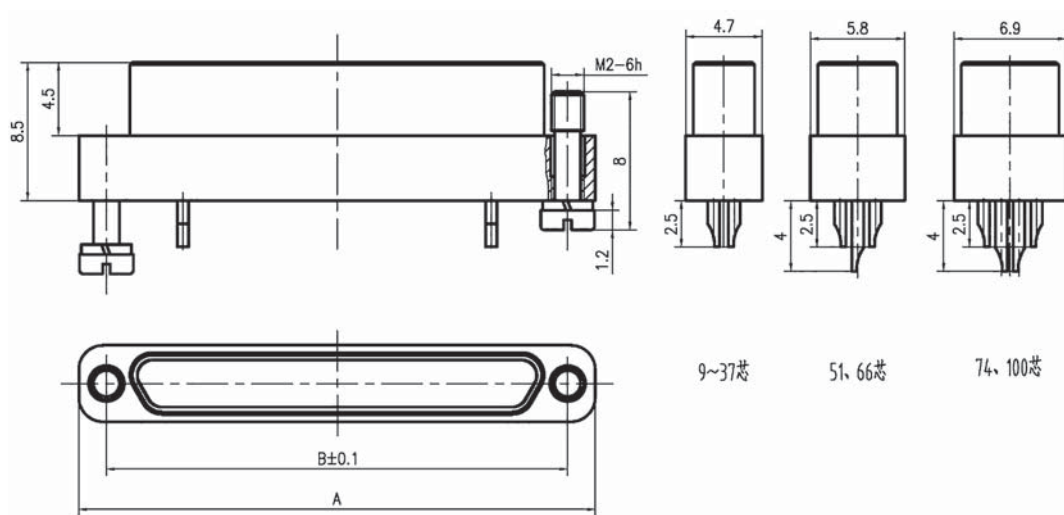


## 插头 J30JZ/X 焊接式：J30JZ/XN■TJSAL01

■ 自由端壳体结构



## 外形尺寸图

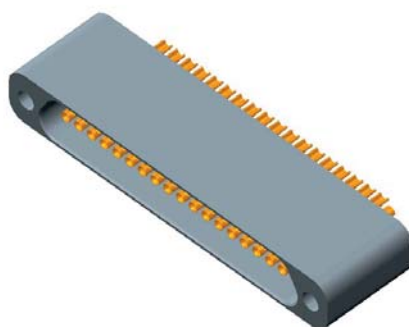


J30JZ/XN■TJSAL01

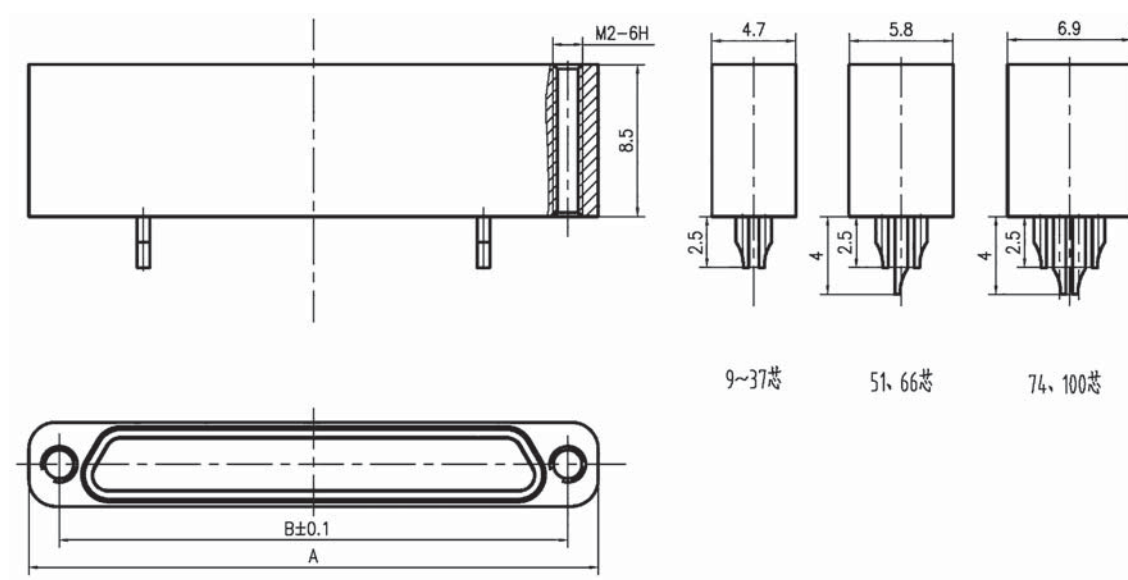
型号规格	A	B
J30JZ/XN9TJSAL01	14	10.6
J30JZ/XN15TJSAL01	17.8	14.4
J30JZ/XN21TJSAL01	21.6	18.2
J30JZ/XN25TJSAL01	24.2	20.8
J30JZ/XN31TJSAL01	28	24.6
J30JZ/XN37TJSAL01	31.8	28.4
J30JZ/XN51TJSAL01	30.5	27.1
J30JZ/XN66TJSAL01	36.9	33.5
J30JZ/XN74TJSAL01	33.1	29.7
J30JZ/XN100TJSAL01	40.7	37.3

## 插座 J30JZ 焊接式：J30JZN■ZKSA000

■ 自由端壳体结构（可垂直安装）



## 外形尺寸图

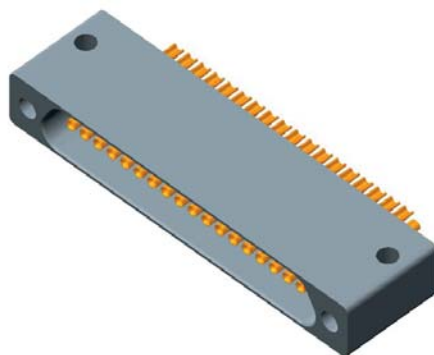


J30JZN■ZKSA000

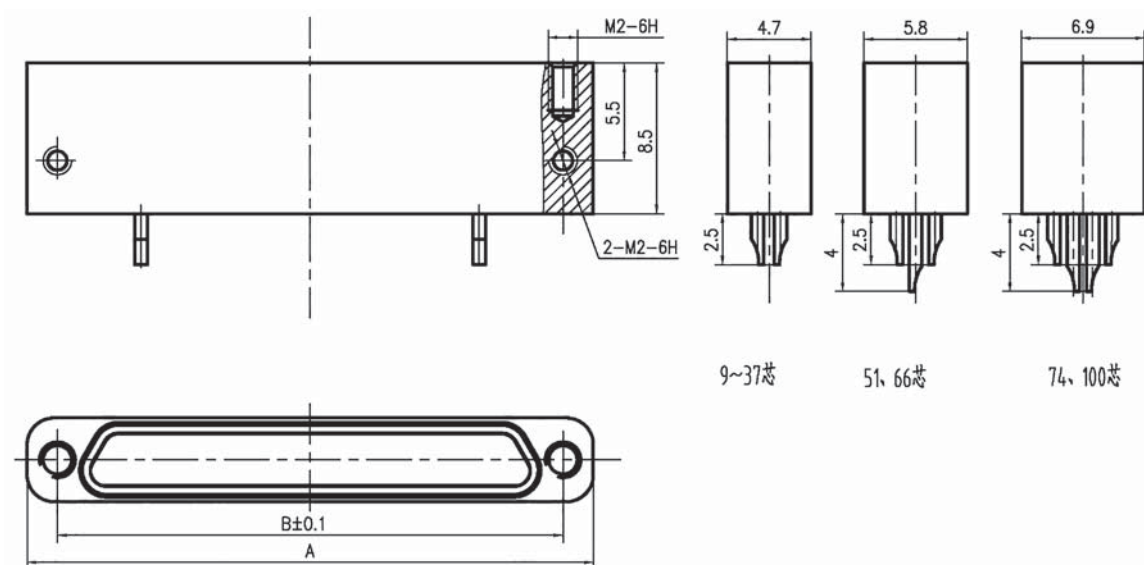
型号规格	A	B
J30JZN9ZKSA000	14	10.6
J30JZN15ZKSA000	17.8	14.4
J30JZN21ZKSA000	21.6	18.2
J30JZN25ZKSA000	24.2	20.8
J30JZN31ZKSA000	28	24.6
J30JZN37ZKSA000	31.8	28.4
J30JZN51ZKSA000	30.5	27.1
J30JZN66ZKSA000	36.9	33.5
J30JZN74ZKSA000	33.1	29.7
J30JZN100ZKSA000	40.7	37.3

## 插座 J30JZ 焊接式：J30JZLN■ZKSA000

■ 水平安装结构



## 外形尺寸图

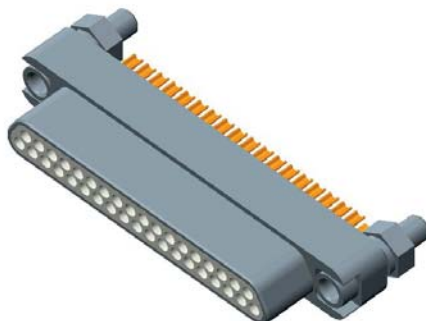


J30JZLN■ZKSA000

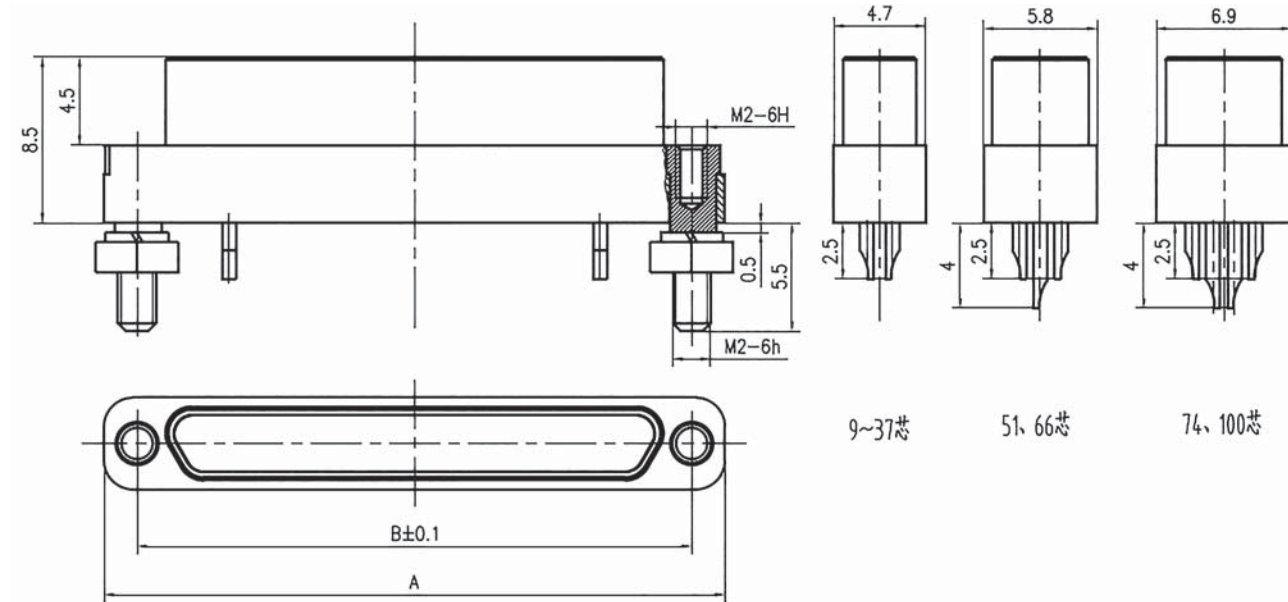
型号规格	A	B
J30JZLN9ZKSA000	14	10.6
J30JZLN15ZKSA000	17.8	14.4
J30JZLN21ZKSA000	21.6	18.2
J30JZLN25ZKSA000	24.2	20.8
J30JZLN31ZKSA000	28	24.6
J30JZLN37ZKSA000	31.8	28.4
J30JZLN51ZKSA000	30.5	27.1
J30JZLN66ZKSA000	36.9	33.5
J30JZLN74ZKSA000	33.1	29.7
J30JZLN100ZKSA000	40.7	37.3

## 插头 J30JZ/X 焊接式：J30JZ/XPN■TJSAP01

■ 垂直安装式壳体结构



### 外形尺寸图

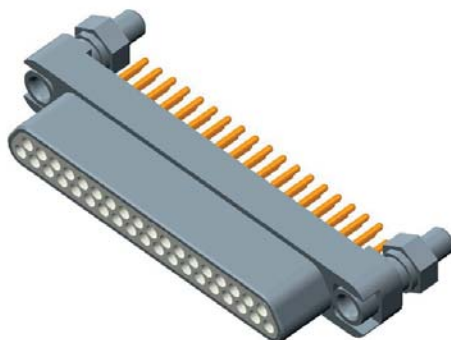


J30JZ/XPN■TJSAP01

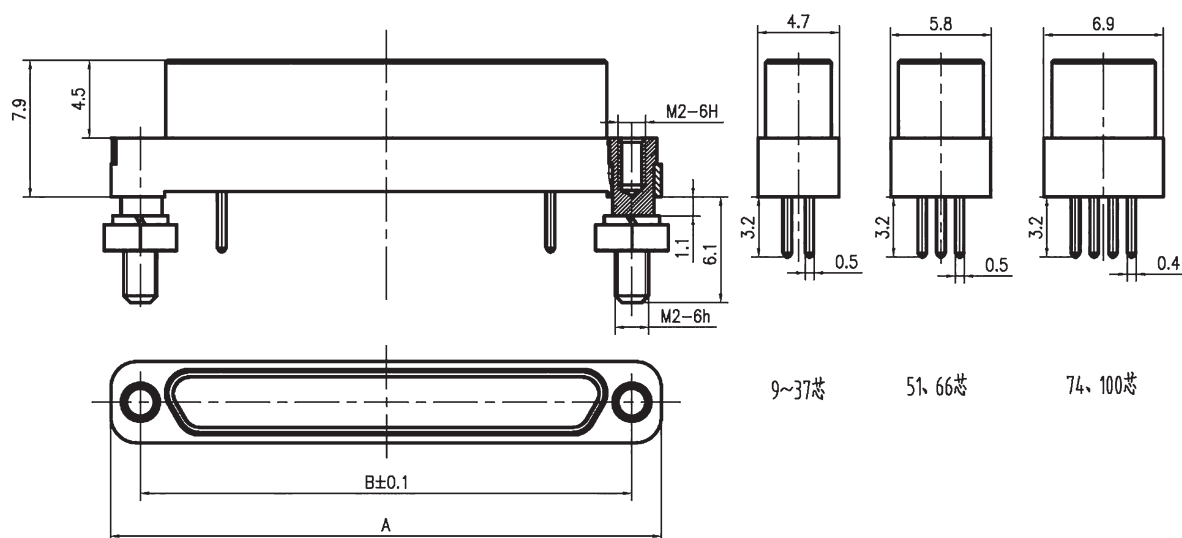
型号规格	A	B
J30JZ/XPN9TJSAP01	14	10.6
J30JZ/XPN15TJSAP01	17.8	14.4
J30JZ/XPN21TJSAP01	21.6	18.2
J30JZ/XPN25TJSAP01	24.2	20.8
J30JZ/XPN31TJSAP01	28	24.6
J30JZ/XPN37TJSAP01	31.8	28.4
J30JZ/XPN51TJSAP01	30.5	27.1
J30JZ/XPN66TJSAP01	36.9	33.5
J30JZ/XPN74TJSAP01	33.1	29.7
J30JZ/XPN100TJSAP01	40.7	37.3

## 插头 J30JZ/X 直插式：J30JZ/XPN■TJNAP01

■ 垂直安装，适用于印制板厚度：2.5mm（max），网格间距（间距×排距）：1.27mm×1.1mm



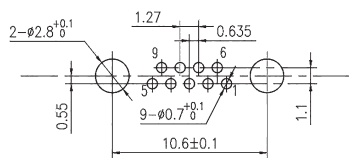
## 外形尺寸图



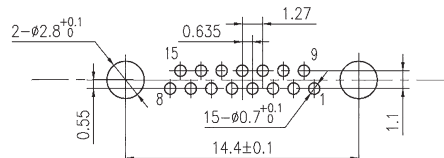
J30JZ/XPN■TJNAP01

型号规格	A	B
J30JZ/XPN9TJNAP01	14	10.6
J30JZ/XPN15TJNAP01	17.8	14.4
J30JZ/XPN21TJNAP01	21.6	18.2
J30JZ/XPN25TJNAP01	24.2	20.8
J30JZ/XPN31TJNAP01	28	24.6
J30JZ/XPN37TJNAP01	31.8	28.4
J30JZ/XPN51TJNAP01	30.5	27.1
J30JZ/XPN66TJNAP01	36.9	33.5
J30JZ/XPN74TJNAP01	33.1	29.7
J30JZ/XPN100TJNAP01	40.7	37.3

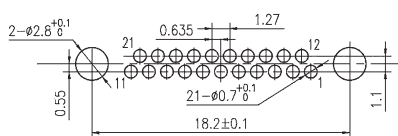
# J30JZ/XPNTJNAP01 印制板安装开孔尺寸



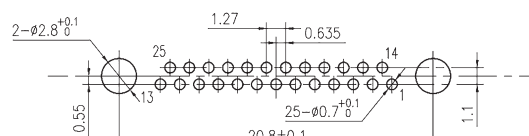
J30JZ/XPN9TJNAP01



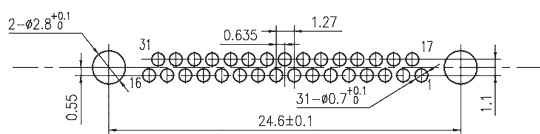
J30JZ/XPN15TJNAP01



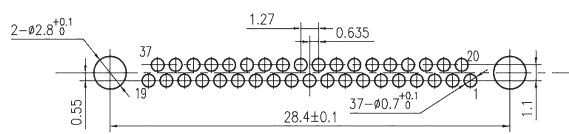
J30JZ/XPN21TJNAP01



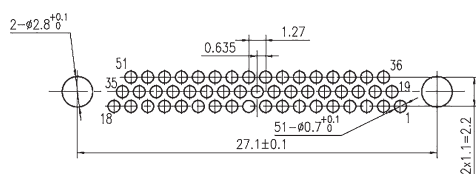
J30JZ/XPN25TJNAP01



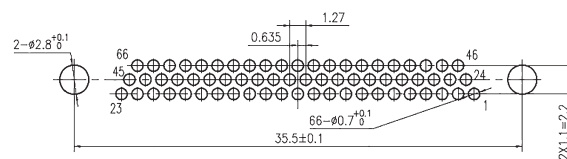
J30JZ/XPN31TJNAP01



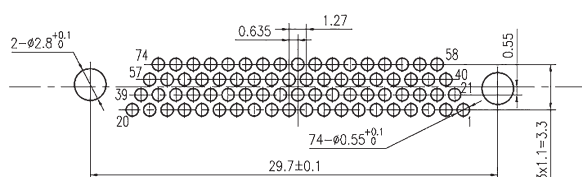
J30JZ/XPN37TJNAP01



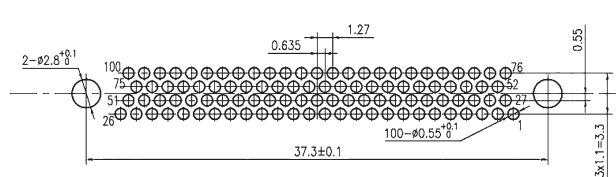
J30JZ/XPN51TJNAP01



J30JZ/XPN66TJNAP01



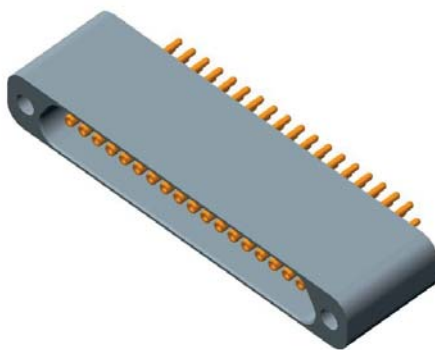
J30JZ/XPN74TJNAP01



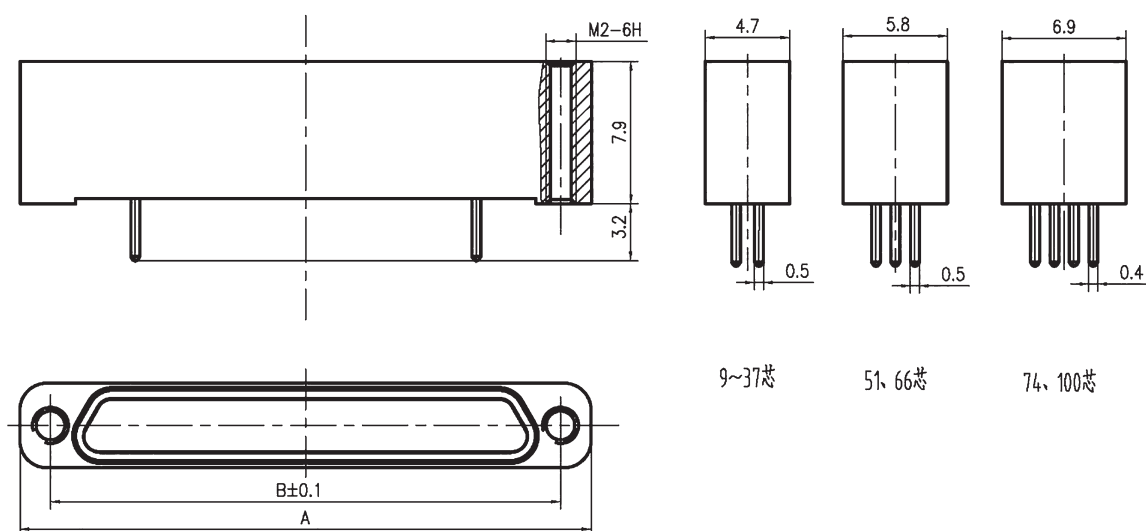
J30JZ/XPN100TJNAP01

## 插座 J30JZ 直插式：J30JZPN■ZKNA000

■ 垂直安装，适用于印制板厚度：2.5mm (max)，网格间距 (间距×排距)：1.27mm×1.1mm



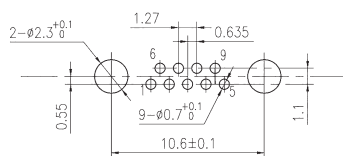
## 外形尺寸图



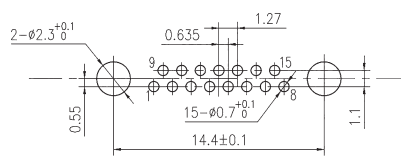
J30JZPN■ZKNA000

型号规格	A	B
J30JZPN 9ZKNA000	14	10.6
J30JZPN 15ZKNA000	17.8	14.4
J30JZPN 21ZKNA000	21.6	18.2
J30JZPN 25ZKNA000	24.2	20.8
J30JZPN 31ZKNA000	28	24.6
J30JZPN 37ZKNA000	31.8	28.4
J30JZPN 51ZKNA000	30.5	27.1
J30JZPN 66ZKNA000	36.9	33.5
J30JZPN 74ZKNA000	33.1	29.7
J30JZPN 100ZKNA000	40.7	37.3

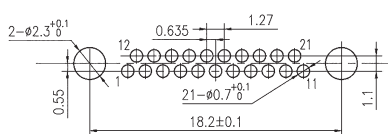
# J30JZPN ZKNA000 印制板安装开孔尺寸



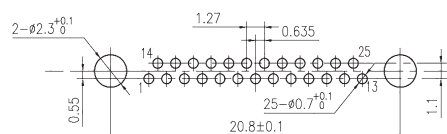
J30JZPN9ZKNA000



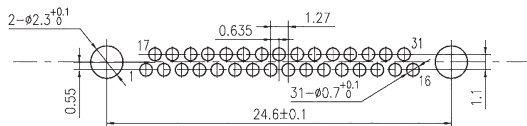
J30JZPN15ZKNA000



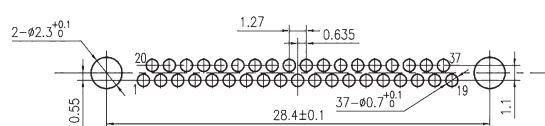
J30JZPN21ZKNA000



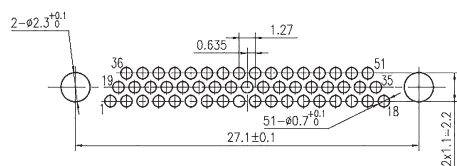
J30JZPN25ZKNA000



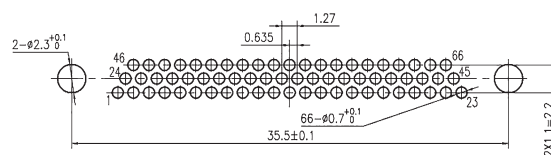
J30JZPN31ZKNA000



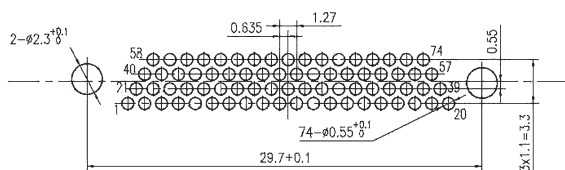
J30JZPN37ZKNA000



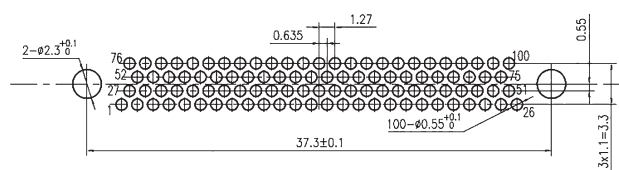
J30JZPN51ZKNA000



J30JZPN66ZKNA000



J30JZPN74ZKNA000

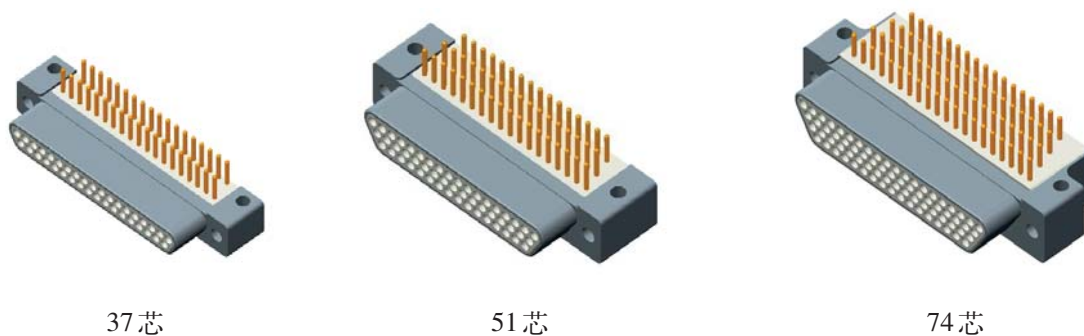


J30JZPN100ZKNA000

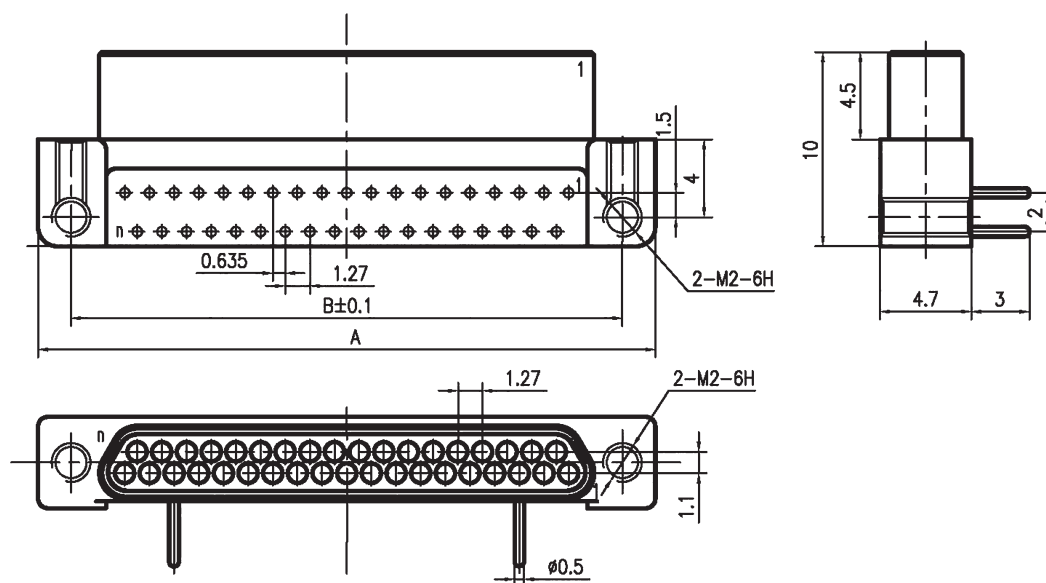


## 插头 J30JZ/X 弯插式：J30JZ/XLN■TJWA000

■ 适用于印制板厚度：2mm (max)，网格间距 (间距×排距)：1.27mm×2mm

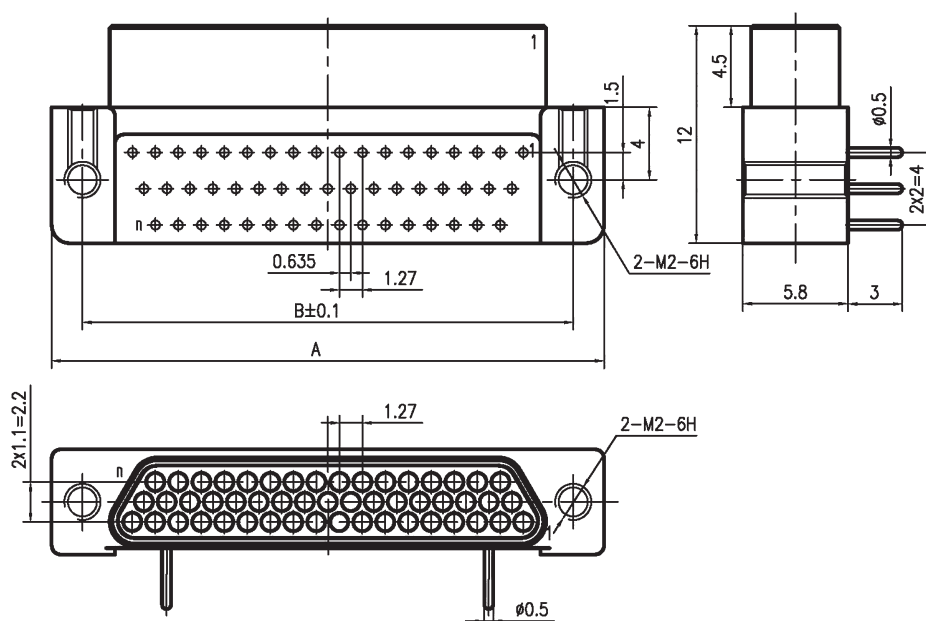


## 外形尺寸图



J30JZ/XLN■TJWA000 (9、15、21、25、31、37 芯)

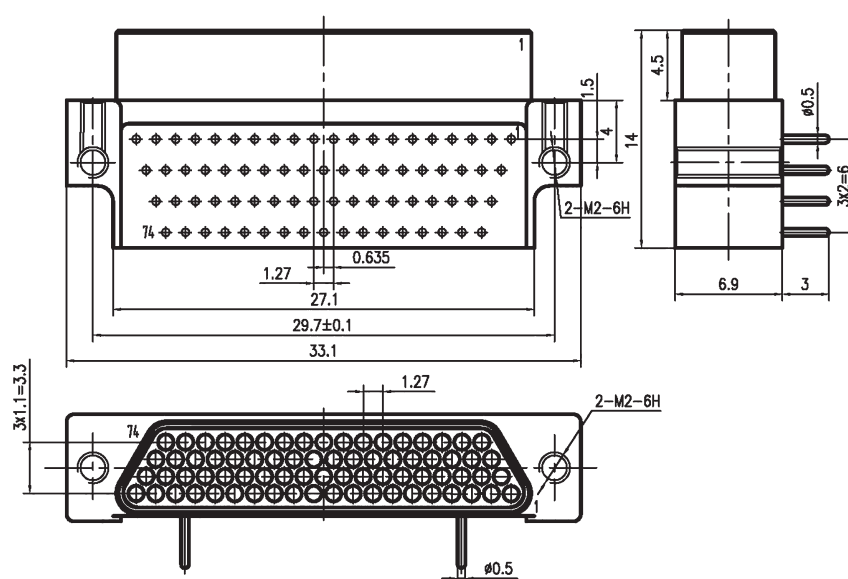
型号规格	A	B	n
J30JZ/XLN9TJWA000	14	10.6	9
J30JZ/XLN15TJWA000	17.8	14.4	15
J30JZ/XLN21TJWA000	21.6	18.2	21
J30JZ/XLN25TJWA000	24.2	20.8	25
J30JZ/XLN31TJWA000	28	24.6	31
J30JZ/XLN37TJWA000	31.8	28.4	37



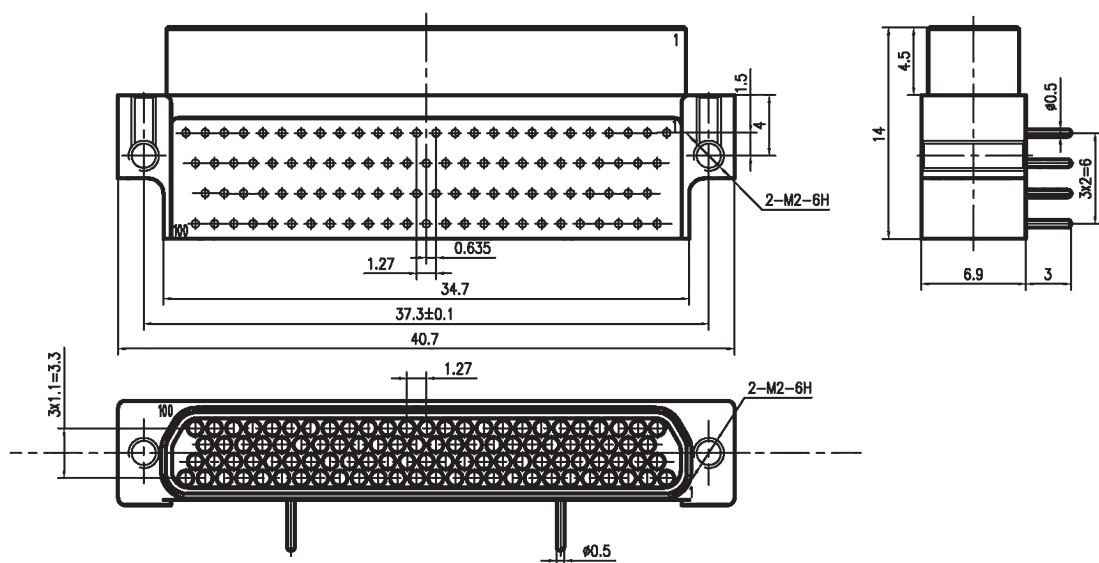
J30JZ/XLN TJWA000 (51、66芯)

型号规格	A	B	n
J30JZ/XLN51TJWA000	30.5	27.1	51
J30JZ/XLN66TJWA000	36.9	33.5	66

J30JZ

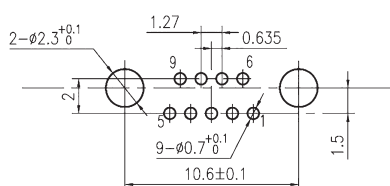


J30JZ/XLN74TJWA000

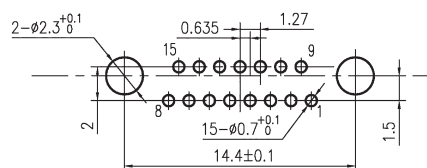


J30JZ/XLN100TJWA000

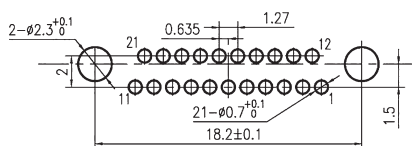
J30JZ/XLN TJWA000 印制板安装开孔尺寸



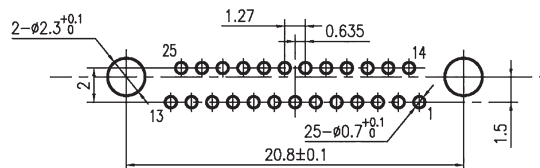
J30JZ/XLN9TJWA000



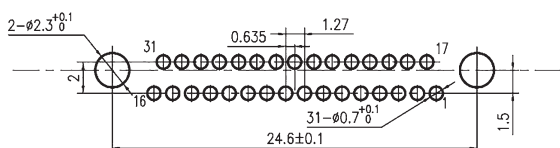
J30JZ/XLN15TJWA000



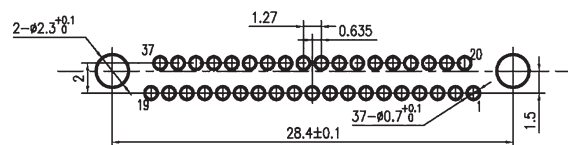
J30JZ/XLN21TJWA000



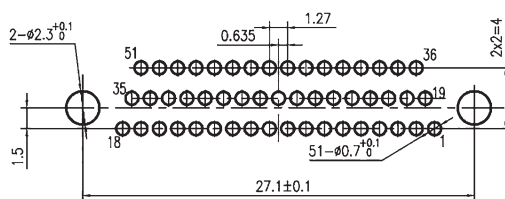
J30JZ/XLN25TJWA000



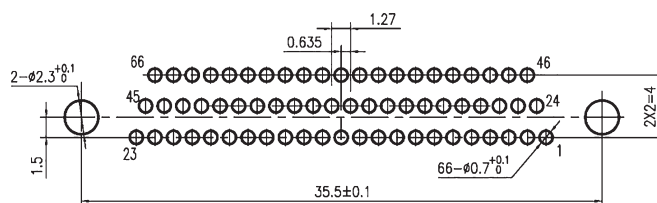
J30JZ/XLN31TJWA000



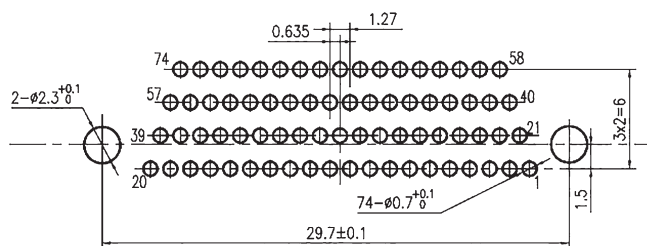
J30JZ/XLN37TJWA000



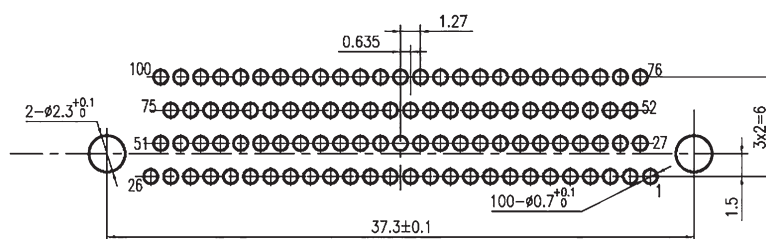
J30JZ/XLN51TJWA000



J30JZ/XLN66TJWA000



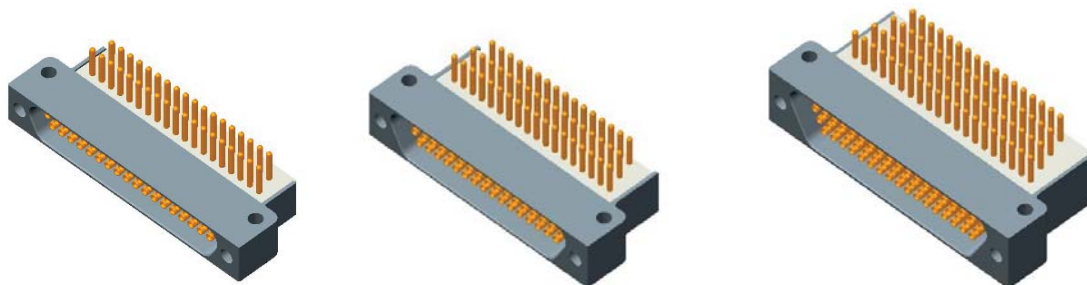
J30JZ/XLN74TJWA000



J30JZ/XLN100TJWA000

## 插座 J30JZ 弯插式：J30JZLN■ZKWA000

■ 适用于印制板厚度：2mm (max)，网格间距 (间距×排距)：1.27mm×2mm

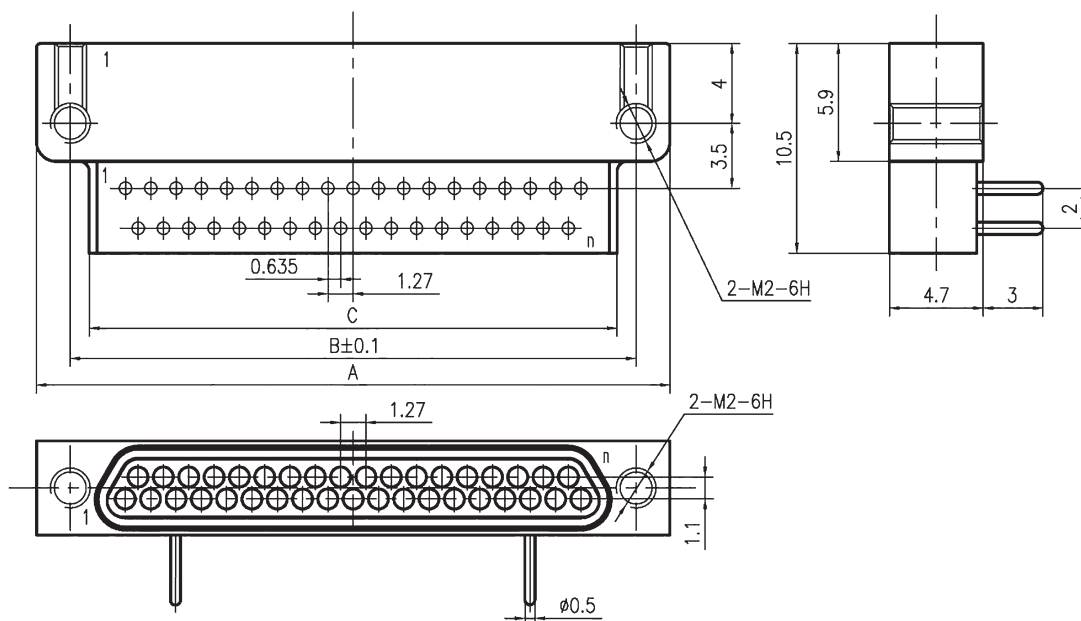


37 芯

51 芯

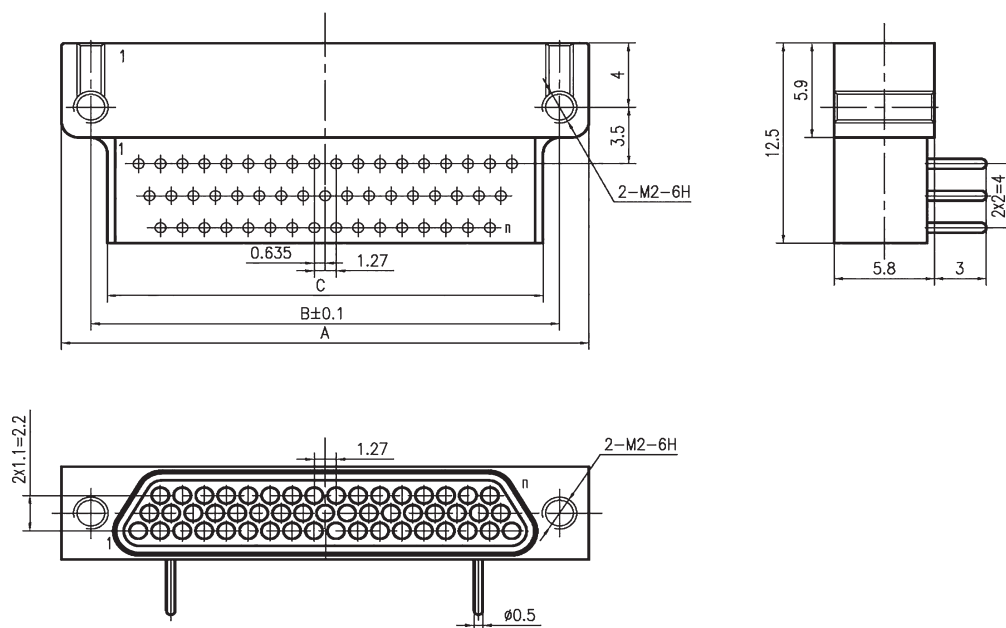
74 芯

## 外形尺寸图



J30JZLN■ZKWA000 (9、15、21、25、31、37芯)

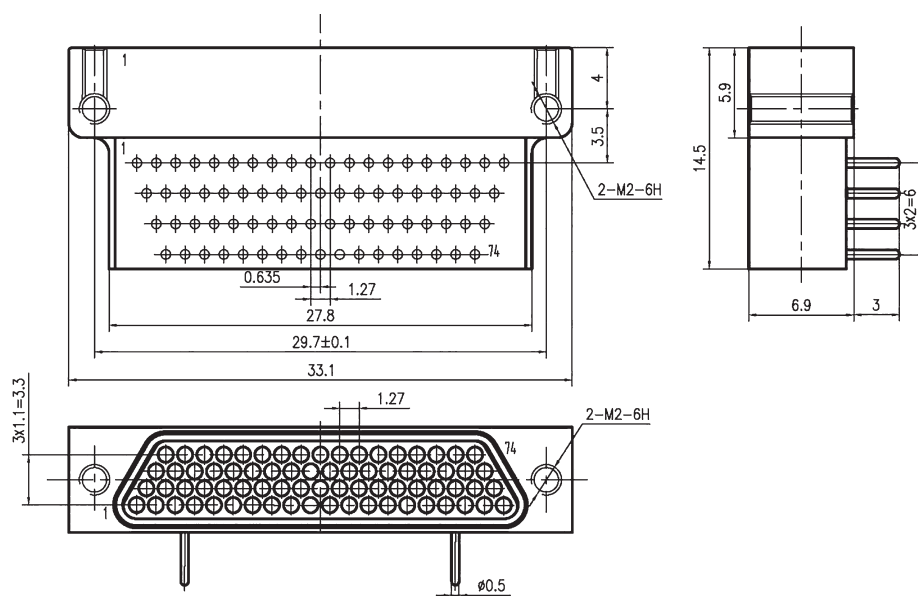
型号规格	A	B	C	n
J30JZLN 9ZK WA 000	14	10.6	8.7	9
J30JZLN 15ZK WA 000	17.8	14.4	12.5	15
J30JZLN 21ZK WA 000	21.6	18.2	16.3	21
J30JZLN 25ZK WA 000	24.2	20.8	18.9	25
J30JZLN 31ZK WA 000	28	24.6	22.7	31
J30JZLN 37ZK WA 000	31.8	28.4	26.5	37



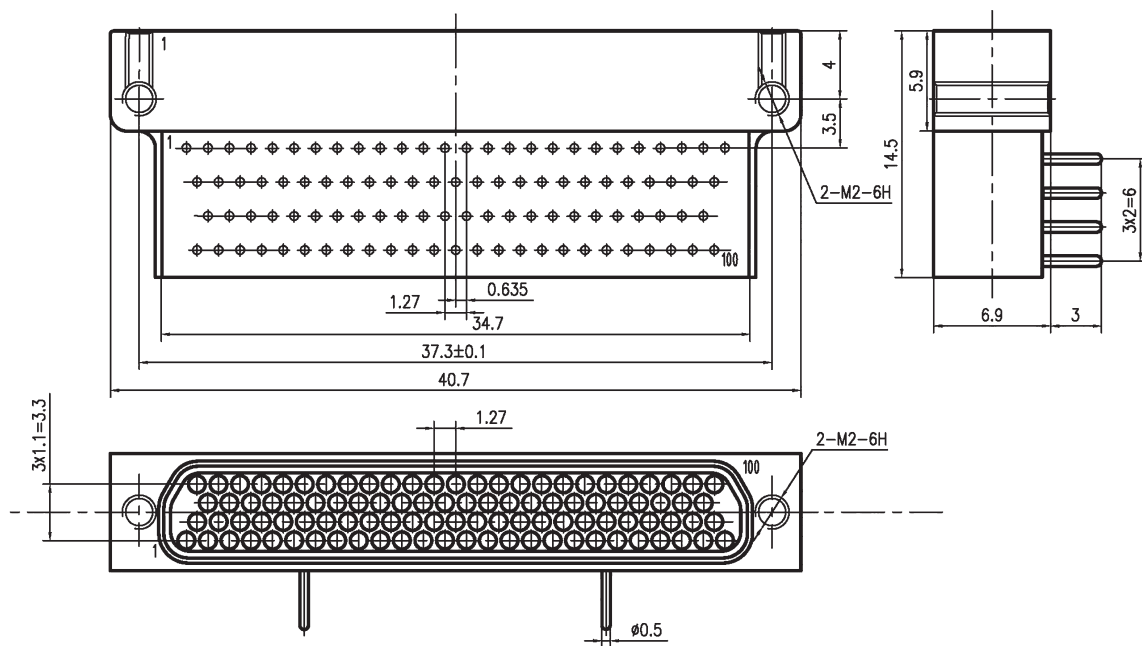
J30JZLN ZKWA000 (51、66芯)

型号规格	A	B	C	n
J30JZLN 51ZKWA000	30.5	27.1	25.2	51
J30JZLN 66ZKWA000	36.9	33.5	31.6	66

J30JZ

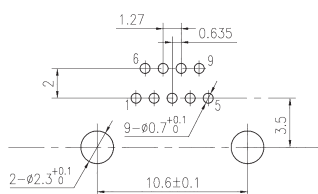


J30JZLN74ZKWA000

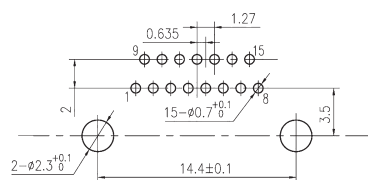


J30JZLN100ZKWA000

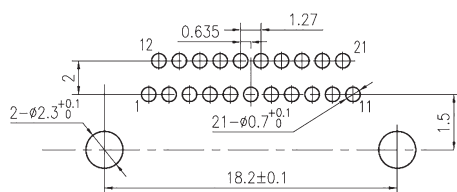
J30JZLN■ZKWA000印制板安装开孔尺寸



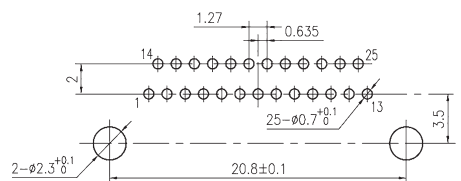
J30JZLN9ZKWA000



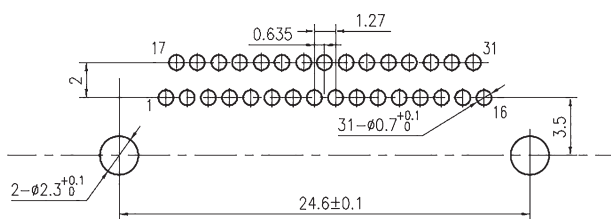
J30JZLN15ZKWA000



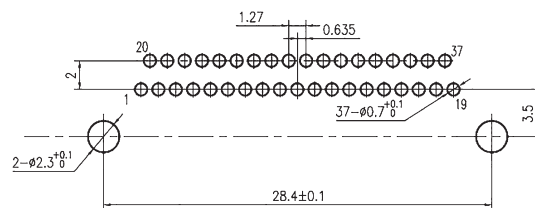
J30JZLN21ZKWA000



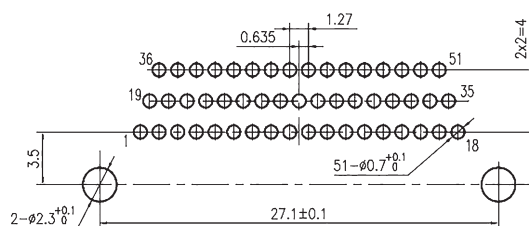
J30JZLN25ZKWA000



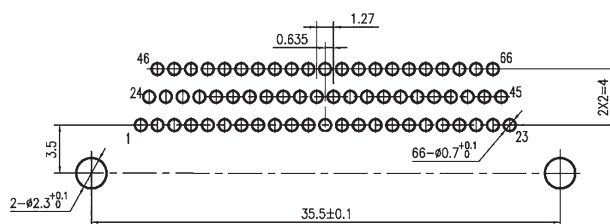
J30JZLN31ZKWA000



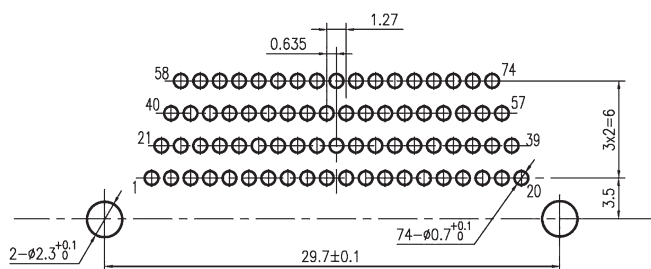
J30JZLN37ZKWA000



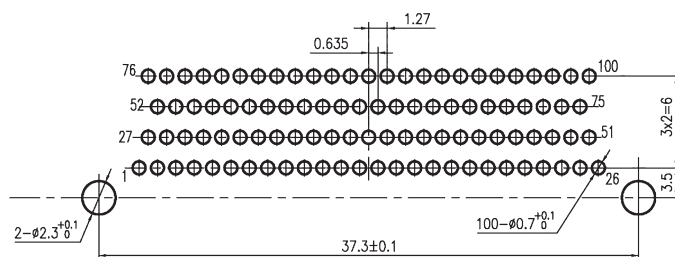
J30JZLN51ZKWA000



J30JZLN66ZKWA000



J30JZLN74ZKWA000



J30JZLN100ZKWA000

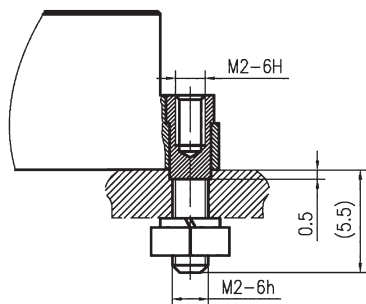


## 【J30JZ 系列锁紧组件】

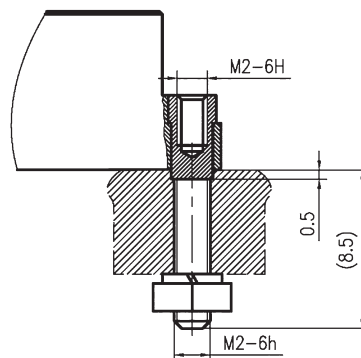
### 固定端安装附件

#### ■ J30JZ-P01、J30JZ-P02 安装附件

该附件仅适用于 J30JZ 插头端固定安装，安装板开孔时应在安装板上打  $\Phi 2.8$  (min) 深 0.5 (min) 的沉孔。



J30JZ-P01



J30JZ-P02

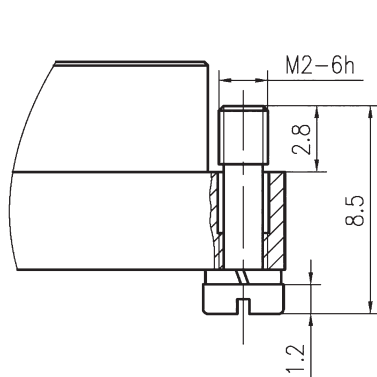
P01 型锁紧组件使用安装板厚度：2.5mm (max)

P02 型锁紧组件使用安装板厚度：5mm (max)

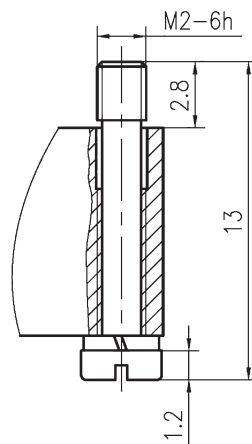
### 自由端安装附件

#### ■ J30JZ-L01、J30JZ-L02 安装附件

J30JZ-L01 锁紧组件仅适用于 J30JZ 插头端锁紧，J30JZ-L02 锁紧组件仅适用于 J30JZPEN□ZKCA000 插座端锁紧。



J30JZ-L01



J30JZ-L02