



Y8D、Y8E 系列圆形电连接器

概述

- 属于仪器式电连接器。
- 螺纹连接锁紧机构。
- 有两种铅封穿丝结构，使用方便。
- 端接形式为焊接。

适用范围

本产品可广泛应用于航天、航空、兵器、舰船、通讯等行业的设备仪器舱内部电信号连接。

使用环境条件

工作温度：-55℃～125℃

相对湿度：40℃±2℃时，90%～95%

大气压力：101.3kPa～1.33Pa

正弦振动：10Hz～2000Hz，加速度 196m/s²

随机振动：功率谱密度 0.2g²/Hz

冲击：980m/s²

加速度：980m/s²

执行标准

企军标：Q/Jc243-2001

型号命名

	Y	8	D	—4	Z	J	B
主称代号							
设计序号							
分系列号							
接触件数目							
产品型别：T—普通插头、T2—改变铅封穿丝孔结构插头、 Z—插座							
接触件型别：K—插孔、J—插针							
安装方式(仅适用插座)：B—方形面板式、L—电缆式、B1—菱形面板式、 BL—方形板缆式、B1L—菱形板缆式							



主要技术性能

额定电流：5A

接触电阻：≤6mΩ（寿命前）

≤10mΩ（寿命后）

绝缘电阻：≥1000MΩ（标准条件）

≥500MΩ（高温条件）

≥50MΩ（潮湿条件）

耐电压：1000V（标准条件）

500V（潮湿条件）

150V（1.33Pa低气压条件）

机械寿命：500次。



标记示例

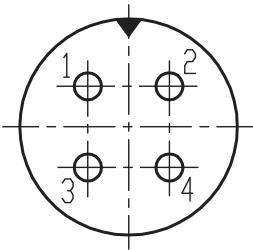
Y8D-4TK 表示 Y8D 系列、接触件数目 4、产品型别为插头、接触件型别为插孔的电连接器。

Y8D-4ZJB 表示 Y8D 系列、接触件数目 4、产品型别为插座、接触件型别为插针的电连接器。

使用组合

插头	插座
Y8D-4TK Y8D-4T2K	Y8D-4ZJL
	Y8D-4ZJB
	Y8D-4ZJBL
	Y8D-4ZJB1
	Y8D-4ZJB1L
Y8D-4TJ Y8D-4T2J	Y8D-4ZKL
	Y8D-4ZKB
	Y8D-4ZKBL
	Y8D-4ZKB1
	Y8D-4ZKB1L
Y8E-4TK	Y8E-4ZJB

型谱排列



型谱说明：

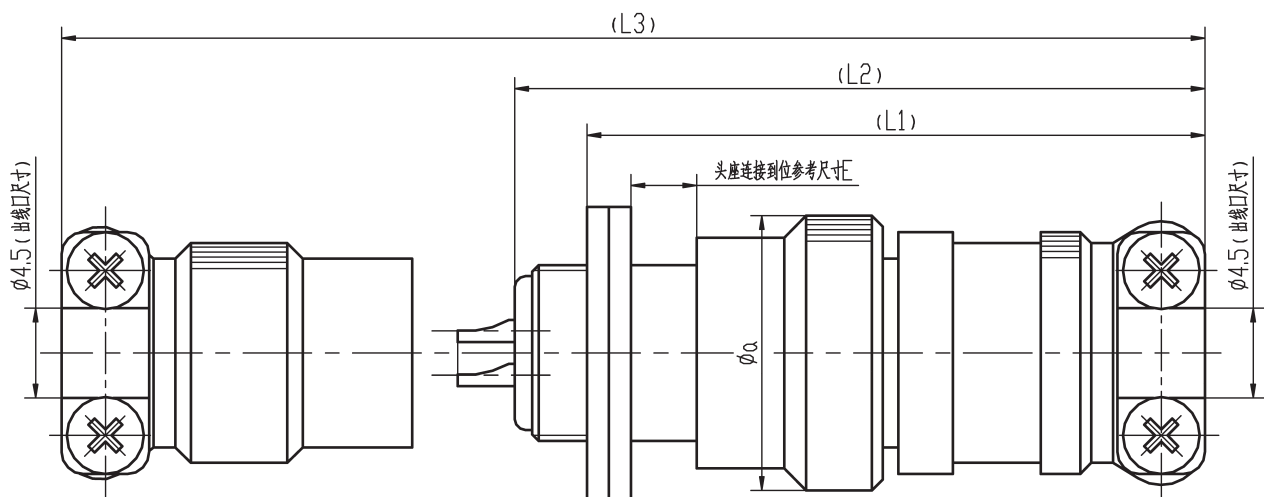
型谱图中的 ▼ 表示主键位置。

型谱图中的接触件位置序号，均指插合界面上插针的位置序号。



外形尺寸

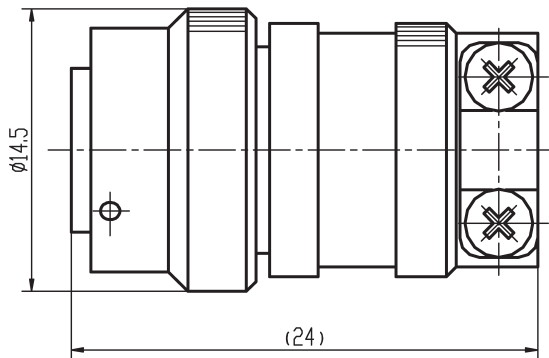
Y8D 插头与插座连接示意图



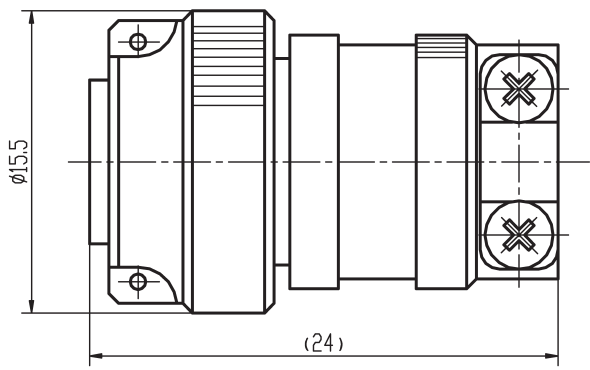
插头	插座		a	E	L1	L2	L3
Y8D-4TK Y8D-4TJ	Y8D-4ZJB	Y8D-4ZKB	14.5	2.4~3.2	28.2	31.5	—
	Y8D-4ZJBL	Y8D-4ZKBL			28.2	—	43.2
	Y8D-4ZJB1	Y8D-4ZKB1			28.2	31.5	—
	Y8D-4ZJB1L	Y8D-4ZKB1L			28.2	—	43.2
	Y8D-4ZJL	Y8D-4ZKL		0.9~1.7	—	—	43.2
Y8D-4T2K Y8D-4T2J	Y8D-4ZJB	Y8D-4ZKB	15.5	3.4~4.2	28.2	31.5	—
	Y8D-4ZJBL	Y8D-4ZKBL			28.2	—	43.2
	Y8D-4ZJB1	Y8D-4ZKB1			28.2	31.5	—
	Y8D-4ZJB1L	Y8D-4ZKB1L			28.2	—	43.2
	Y8D-4ZJL	Y8D-4ZKL		1.9~2.7	—	—	43.2

Y8D 插头

Y8D-4TK (TJ) 插头



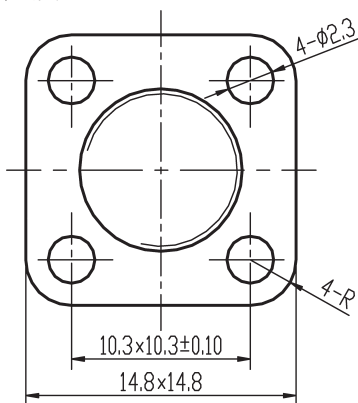
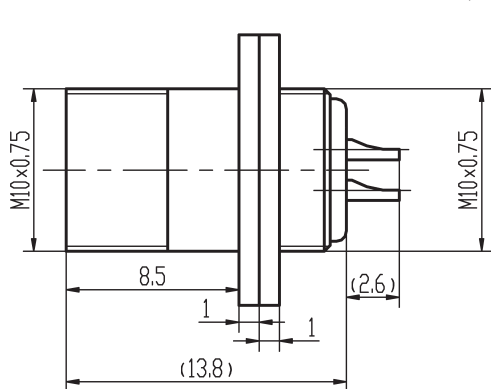
Y8D-4T2K (T2J) 插头



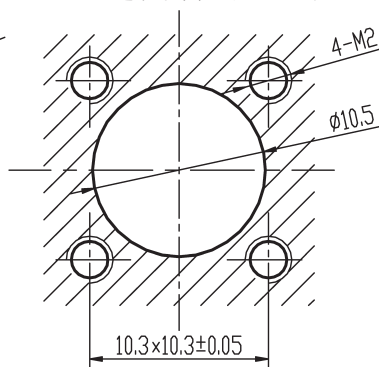
Y8D 插座

Y8D、Y8E

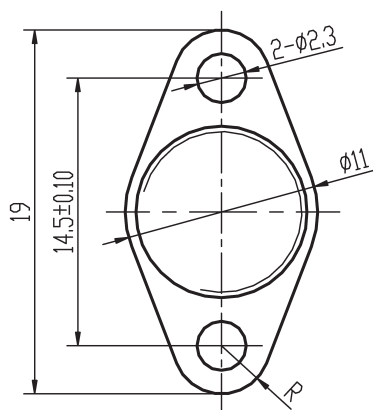
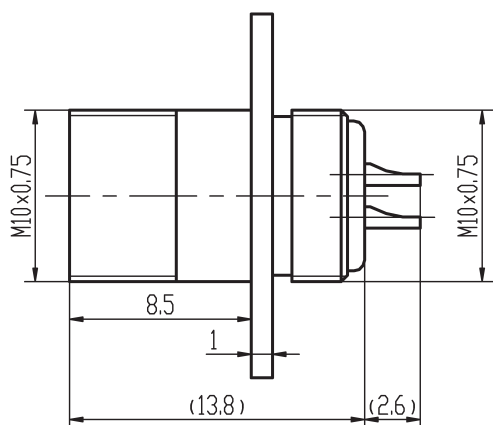
Y8D-4ZJB (ZKB) 插座



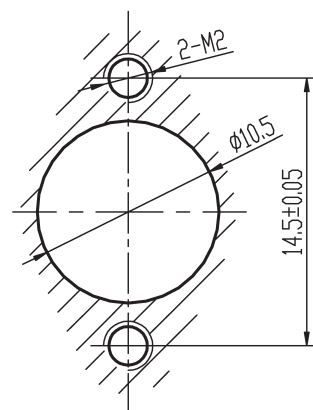
建议安装开口尺寸



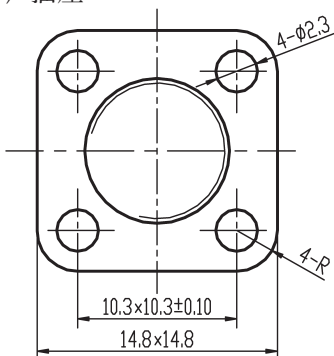
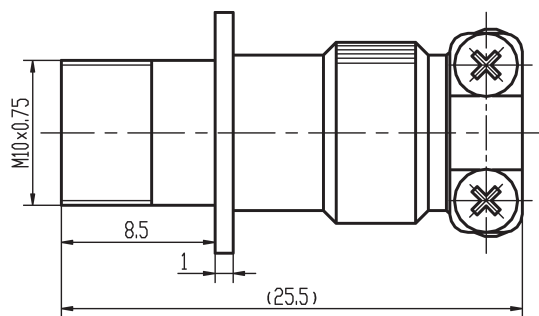
Y8D-4ZJB1 (ZKB1) 插座



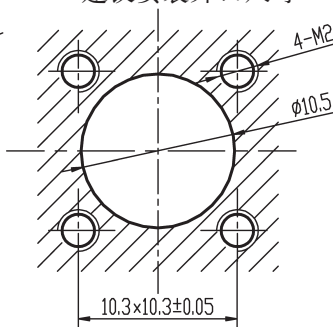
建议安装开口尺寸



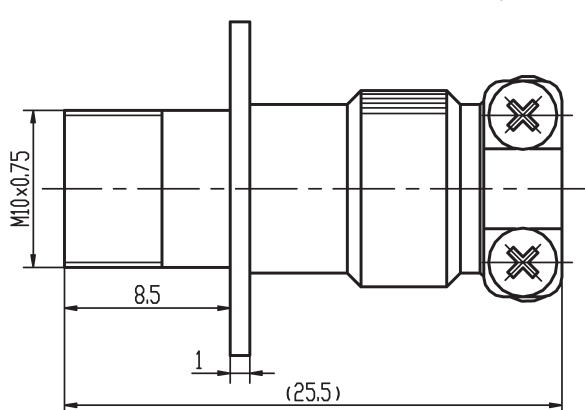
Y8D-4ZJBL (ZKBL) 插座



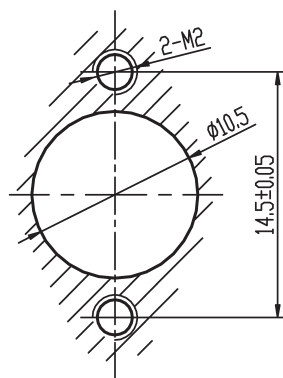
建议安装开口尺寸



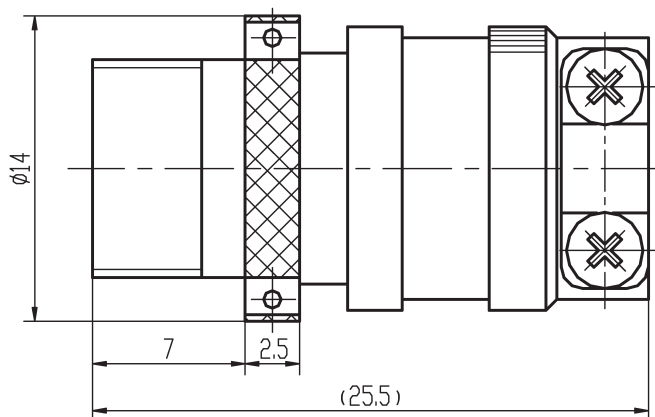
Y8D-4ZJB1L (ZKB1L) 插座



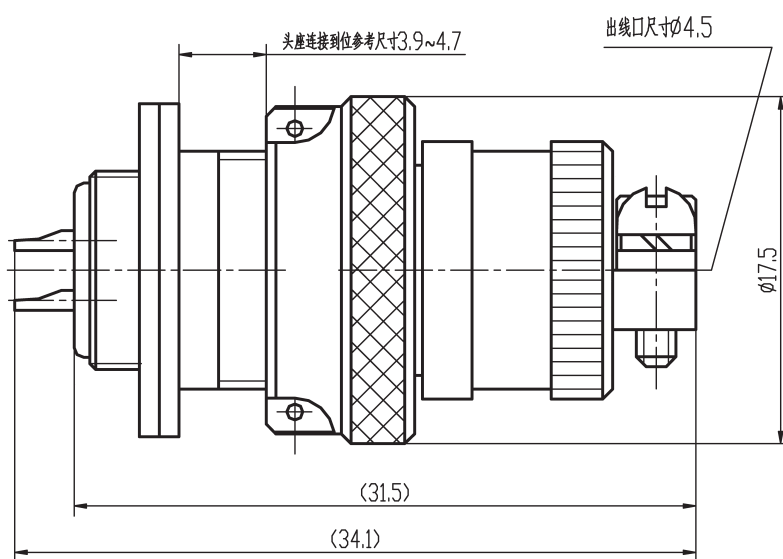
建议安装开口尺寸



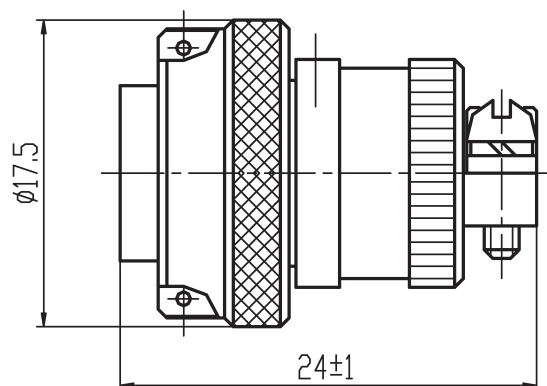
Y8D-4ZJL (ZKL) 插座



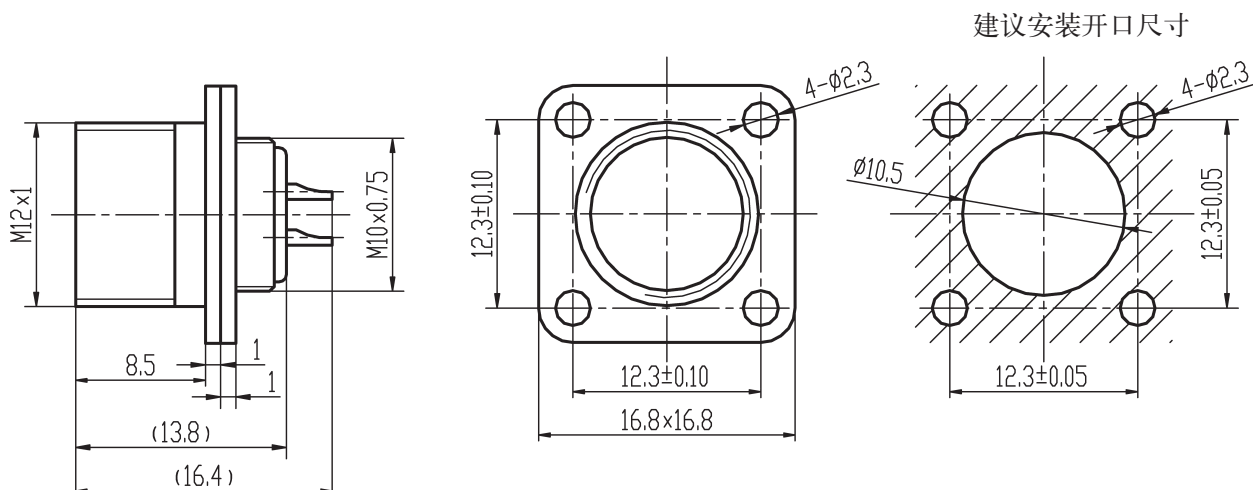
Y8E 插头与插座连接示意图



Y8E-4TK 插头



Y8E-4ZJB 插座



使用注意事项

- 插合前应确认插头键槽对准插座键，不建议采用盲插操作。
- 插头与插座连接后应根据使用的环境及重要程度决定是否采用螺纹防松措施，建议的螺纹防松措施有打保险、缠胶带或涂防松胶。
- 焊杯直径 $\Phi 0.7\text{mm}$ ，推荐焊接线芯截面积 $0.15\text{mm}^2 \sim 0.30\text{mm}^2$ 。
- 如果产品尾端需要灌封胶粘剂，应防止灌封胶渗入产品内部。
- 插座安装螺钉的选取应注意连接到位后插头锁紧套距插座法兰盘的间距，避免螺钉头部与插头锁紧套干涉。