

Y27 系列耐环境推/拉式圆形电连接器

—专利号：ZL93223640.5

概述

- 推/拉式锁紧机构具有中国国家专利，连接可靠，连接和分离方便、快捷。
- 适用于盲目插合或其它插合情况，具有抗振动、防盐雾、防电磁干扰的性能，有防尘、防雨及气体密封等品种。
- 材料为铝合金、海军黄铜和不锈钢三种。
- 共有 13 种壳体号，1~121 等 24 种芯数，有 3~250A 等 10 种电流规格。
- 有直插印制板电连接器。
- Y27F、G、H 系列电连接器适用于舰船环境，具有防水密封的性能。
- Y27H 系列电连接器采用双曲线插孔。
- 符合国家军用标准 GJB2905A-2004，性能参照美军标 MIL-C-38999。

适用范围

Y27 系列电连接器广泛应用于航天、航空、核工业、船舶、电气通讯、计算机等领域。

使用环境条件

工作温度：-55~125℃

工作气压：101.3kPa~1.33Pa

相对湿度：40±2℃时，92%~98%

振 动：正弦振动：10Hz~2000Hz，加速度 196m/s²

随机振动：功率频谱密度 0.4g²/Hz，加速度均方根值 23.1G

冲 击：980m/s²

加 速 度：980m/s²

耐 盐 雾：Y27、Y27A、B、C 系列：48h

Y27F、G、H 系列：96h

海军黄铜、不锈钢系列：1000h

电磁干扰屏蔽：干扰频率为 100MHz~1GHz 时，最小衰减 45dB

浸水：浸渍深度 2m（仅 Y27F、Y27G、Y27H 系列）。



主要技术性能

接触件额定电流 (A)：

接触件 插配直径 mm		0.8	1.0	1.5	2.5	3.5	5.0	7.0	9.0	10.0	12.0
接触件 额定 电流	Y27	3	—	—	—	—	—	—	—	—	—
	Y27A	—	5	—	—	—	—	—	—	—	—
	Y27B	—	5	10	25	50	75	100	150	200	—
	Y27C	—	5	10	25	50	75	100	150	200	—
	Y27F	—	7.5	—	—	—	—	—	—	—	—
	Y27G	—	7.5	13	25	50	75	100	150	200	250
	Y27H	3	7.5	—	—	—	—	—	—	—	—

接触电阻 (mΩ)：

插配直径 mm	0.8	1.0	1.5	2.5	3.5	5.0	7.0	9.0	10.0	12.0
材料	铜 铁	铜 铁	铜 铁	铜 铁	铜 铁	铜 铁	铜 铁	铜 铁	铜 铁	铜 铁
寿命试验前	7 25	5 12	3 10	1.5 5	1 0.7	0.5 0.4	0.4 0.3	0.4 0.3	0.4 0.3	0.3 0.3
寿命试验后	10 32	10 20	5 15	3 10	1.5 1	0.8 0.7	0.6 0.5	0.6 0.5	0.6 0.5	0.5 0.5

耐电压 (V)：

系列	试验电压(50Hz 交流有效值)						
	Y27	Y27A	Y27B	Y27C	Y27F	Y27G	Y27H
标准条件	750	1300	1500	2500	2300	2300	1000
低气压 (小于 1.33Pa)	100	200	200	300	200	200	200



绝缘电阻(MΩ):

系列	Y27	Y27A	Y27B	Y27C	Y27F	Y27G	Y27H
标准条件	1000	4000	5000	5000	5000	5000	5000
高温	普通	500	1000	1000	1000	1000	1000
	烧结	200	200	200	200	—	—
潮湿	50	100	100	100	100	100	100
淋雨	20	20	20	20	—	—	—
浸水	—	—	—	—	20	20	20

外壳间电连续性:

铝外壳的为10mΩ

插头或插座外壳中有一个为不锈钢或铁合金者为50mΩ

插座气密性:

橡胶密封:泄漏率不大于 $1\text{Pa}\cdot\text{cm}^3/\text{s}$

烧结密封:泄漏率不大 $1\times 10^{-4}\text{Pa}\cdot\text{cm}^3/\text{s}$

机械寿命:500次

插头型号命名

Y27	A	II	-22	37	T	K	L	F	—	B
↓	↓	↓	↓	↓	↓	↓	↓	↓		↓
(1)	(2)	(3)	(4)	(5)	(6)	(7)	(8)	(9)		(10)

(1)主称代号:Y27系列。

(2)分系列号:Q(不标出)、A、B、C、F、G、H。

(3)主键与辅键夹角识别号:Ⅰ(不标出)、Ⅱ、Ⅲ。

(4)外壳号:见型谱说明。

(5)接触件数目:见型谱说明。

(6)电连接器型别:T-插头。

(7)接触件型别:

Y27系列有:J(K)指接触件焊线扁为平齐背靠背两方向排列,J1(K1)指接触件焊线扁为台阶背靠背两方向排列,J5(K5)指接触件为直播印制板式。

Y27A系列有:J(K)指接触件焊线扁为平齐背靠背两方向排列,J1(K1)指接触件焊线扁为台阶背靠背两方向排列,J3(K3)指接触件为压接可拆卸式,J4(K4)指接触件焊线扁为平齐单方向排列,J5(K5)指接触件为直接印制板接触件。

Y27B系列有:J(K)指接触件焊线扁为平齐单方向排列,J5(K5)指接触件为直插印制板式。

Y27C系列有:J(K)指接触件焊线扁为平齐单方向排列,J1(K1)指接触件焊线扁为平齐背靠背两方向排列。

Y27系列电连接器执行标准

产品型号	现执行标准代号
Y27、A、B、C(铝合金)	Q/Jc123-93
Y27、A、B、C(海黄铜)	Q/Jc334-2004
Y27、A、B、C(不锈钢)	Q/Jc20070-2006
飞船用Y27、Y27A烧结密封插座	仅执行Q/Jc246-2001
Y27、A、C(可靠性增长)	Q/Jc295-2003
Y27B(可靠性增长)	Q/Jc20024-2005
Y27-2255ZJB2H连接器	仅执行Q/Jc259-2002
Y27、A(CAST)	CASTPS05/020-2006
Y27B-1607TKL/ZJB1H(CAST)	CASTPSW05/065-2013
Y27A(军标线)	Q/Jc196A-2000
Y27、B(军标线)	ZZR-Q/Jc20193A-2010
Y27F、G(铝合金)	Q/Jc140-96
Y27F、G(海军黄铜)	Q/Jc266-2002
Y27F、G(不锈钢)	Q/Jc309-2003
Y27H(铝合金)	Q/Jc202-2000
Y27F(军标线)	Q/Jc278.1-2002
Y27G(军标线)	Q/Jc278.2-2002
Y27F、G(可靠性增长)	Q/Jc297-2003
Y27H(可靠性增长)	Q/Jc298-2003
Y27F、G(海黄铜可靠性增长)	Q/Jc20010-2005
Y27F、G(不锈钢可靠性增长)	Q/Jc20043-2006
Y27H-28121连接器	仅执行Q/Jc245-2001
Y27G-3203连接器	仅执行Q/Jc272-2002
Y27、Y35尾部附件	Q/Jc20080-2007
Y27系列(SAST)	SASTYPS0701/0003-2015
Y27A-1602、Y27A-2004	Q/Jc20404-2014
Y27、A、B、C(宇航级)	Q/QJA20113/62-2018
Y27F、G、H(宇航级)	Q/QJA20113/63-2018
Y27系列尾部附件(宇航级)	Q/QJA20113/64-2018

Y27F系列有:J(K)指接触件焊线扁为平齐单方向排列,J5(K5)指接触件为直接印制板接触件。

Y27G系列有:J(K)指接触件焊线扁为平齐单方向排列,J1(K1)指接触件焊线扁为平齐背靠背两方向排列,J5(K5)指接触件为直插印制板式。

Y27H系列有:J(K)指接触件焊线扁为平齐单方向排列,J5(K5)指接触件为直插印制板式。

(8)L-电缆式。

(9)分离形式:A(不标出)-推/拉式、F-拉线分离式。

(10)壳体材料类别:不标注-铝合金、B-不锈钢、C-铜合金,B、C适用于海洋环境。

标记示例

Y27A系列08号壳体装4芯插针的插头,主键和辅键夹角为Ⅱ,型号为Y27AⅡ-0804TJL。

插座型号命名

Y27	A	II	-08	04	Z	J	L	M	-	B
↓	↓	↓	↓	↓	↓	↓	↓	↓		↓
(1)	(2)	(3)	(4)	(5)	(6)	(7)	(8)	(9)		(10)

- (1)主称代号:Y27系列。
- (2)分系列号:Q(不标出)、A、B、C、F、G、H。
- (3)主键与辅键夹角识别号:I(不标出)、II、III。
- (4)外壳号:见型谱说明。
- (5)接触件数目:见型谱说明。
- (6)电连接器型别:Z-插座。
- (7)接触件型别:

Y27系列有:J(K)指接触件焊线扁为平齐背靠背两方向排列,J1(K1)指接触件焊线扁为台阶背靠背两方向排列,J5(K5)指接触件为直插印制板式。

Y27A系列有:J(K)指接触件焊线扁为平齐背靠背两方向排列,J1(K1)指接触件焊线扁为台阶背靠背两方向排列,J3(K3)指接触件为压接可拆卸式,J4(K4)指接触件焊线扁为平齐单方向排列,J5(K5)指接触件为直插印制板式。

Y27B系列有:J(K)指接触件焊线扁为平齐单方向排列,J5(K5)指接触件为直插印制板式。

Y27C系列有:J(K)指接触件焊线扁为平齐单方向排列,J1(K1)指接触件焊线扁为平齐背靠背两方向排列,J5(K5)指接触件为直插印制板式。

尾部附件型号命名

Y27	-	10	V	B	-	B
↓		↓	↓	↓		↓
(1)		(2)	(3)	(4)		(5)

- (1)主称代号:Y27系列,其中II、IIA、III、IX型尾部附件标记中Y27-省略不标出。
- (2)外壳号:08、10、12、14、16、18、20、22、24、26、28、30、32。
- (3)形式:II、III、IV、V、VI、VII、VIII、IX、XI。
- (4)区别号:Q(不标出)、A、B、C、D、E、F、X、S、L。
- (5)壳体材料类别:不标注-铝合金、B-不锈钢、C-铜合金,B、C适用于海洋环境。

标记示例

和Y27B系列12号壳体插头或插座配合,与电缆的封装方式为热缩套管式的II型尾部附件,型号为Y27-12II。

Y27F系列有:J(K)指接触件焊线扁为平齐单方向排列,J5(K5)指接触件为直插印制板式。

Y27G系列有:J(K)指接触件焊线扁为平齐单方向排列,J1(K1)指接触件焊线扁为平齐背靠背两方向排列,J5(K5)指接触件为直插印制板式。

Y27H系列有:J(K)指接触件焊线扁为平齐单方向排列,J5(K5)指接触件为直插印制板式。

(8)安装方式:L-电缆式,B-方形法兰盘安装,B1-方形法兰盘安装,B2-螺母安装,B3-锡焊安装,B4-穿墙安装(玻璃烧结法兰盘B4型的接触件型别J指插座两端均为插针接触件;橡胶密封螺母安装B4型接触件型别不注出,插座一端为插针接触件,一端为插孔接触件),B9-穿墙法兰盘安装,B10-法兰盘安装印制板插座。

(9)密封形式:P(不标出)-非密封、M-橡胶密封、H-玻璃烧结密封。插座的安装方式和密封形式的组合情况见使用组合。

(10)壳体材料类别:不标注-铝合金、B-不锈钢、C-铜合金,B、C适用于海洋环境。

标记示例

Y27B系列12号壳体装3芯插孔的插座,B型方形法兰盘安装,主键和辅键夹角为I,橡胶密封,型号为Y27B-1203ZKBM

金属保护帽型号命名

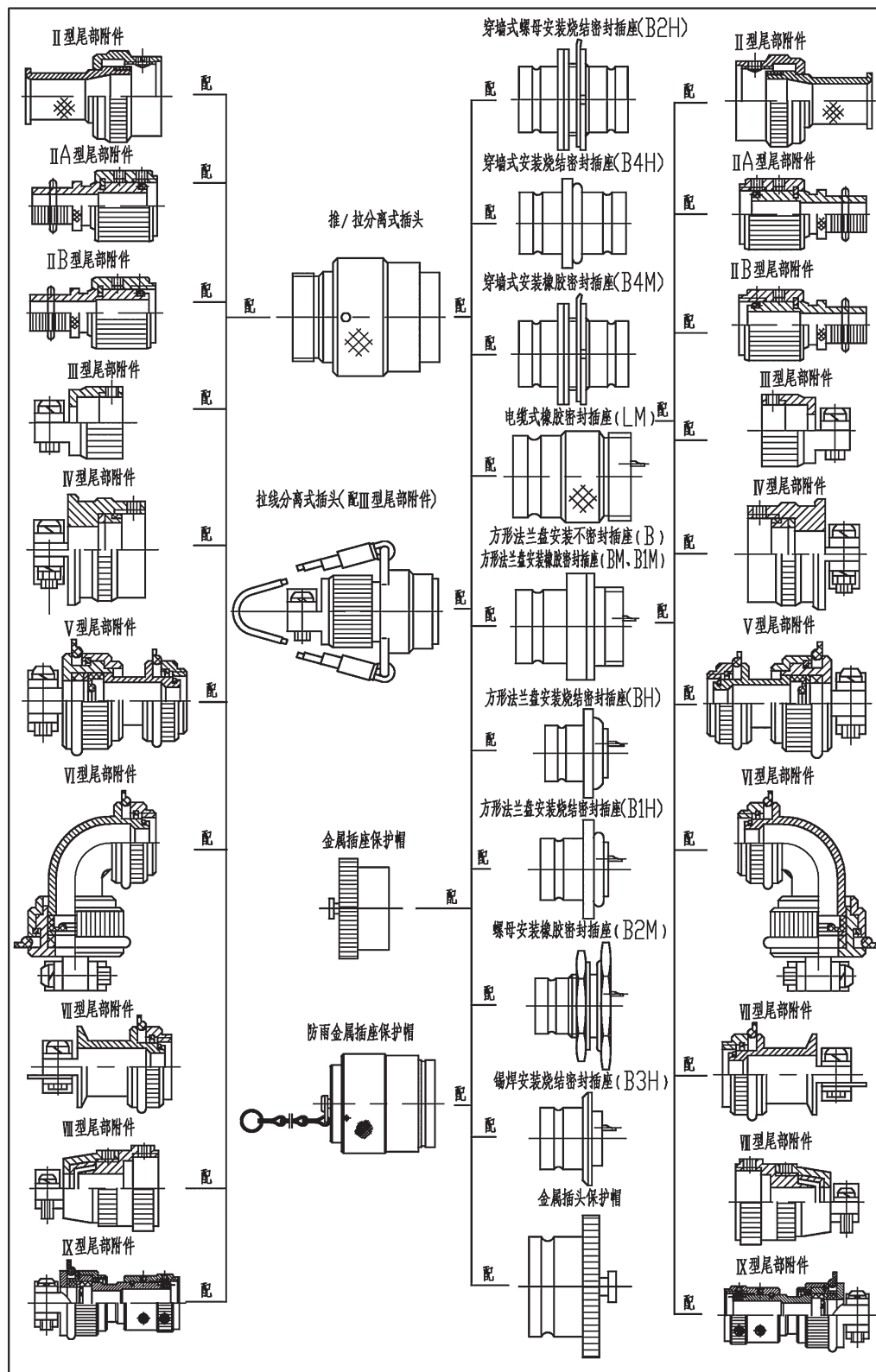
JS	27F	-	10	T	B	L	M
↓	↓		↓	↓	↓	↓	↓
(1)	(2)		(3)	(4)	(5)	(6)	(7)

- (1)金属保护帽。
- (2)适用产品系列代号:JS27A适用于Y27、A、B、C,JS27F适用于Y27F、G、H。
- (3)外壳号:08、10、12、14、16、18、20、22、24、26、28、30、32。
- (4)插头、插座区别号:T-用于插头,Z-用于插座。
- (5)壳体材料类别:N-铝合金镀镍、H-铝合金红色氧化、B-不锈钢、C-铜合金。
- (6)链子区别号:(不标注)-链子用户自备,L-带金属链
- (7)功能区别(仅适用于插座保护帽):(不标注)-具防护功能,M-具有防护、防雨功能。

标记示例

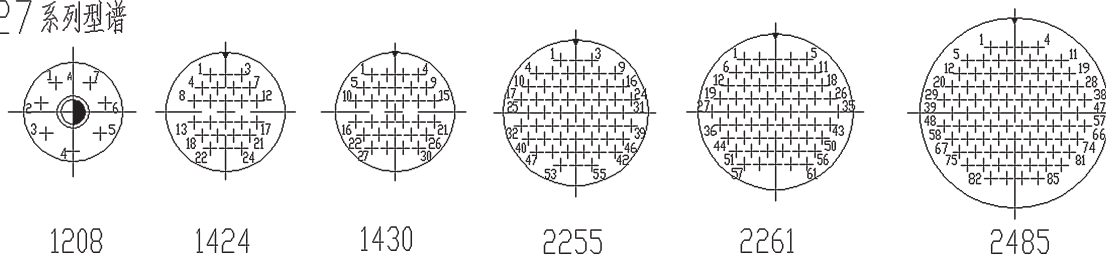
和Y27G系列20号壳体插头配合,表面红色氧化,不带金属链,型号为JS27F-20TH。

Y27 系列电连接器插头、插座、尾部附件、金属保护帽使用组合

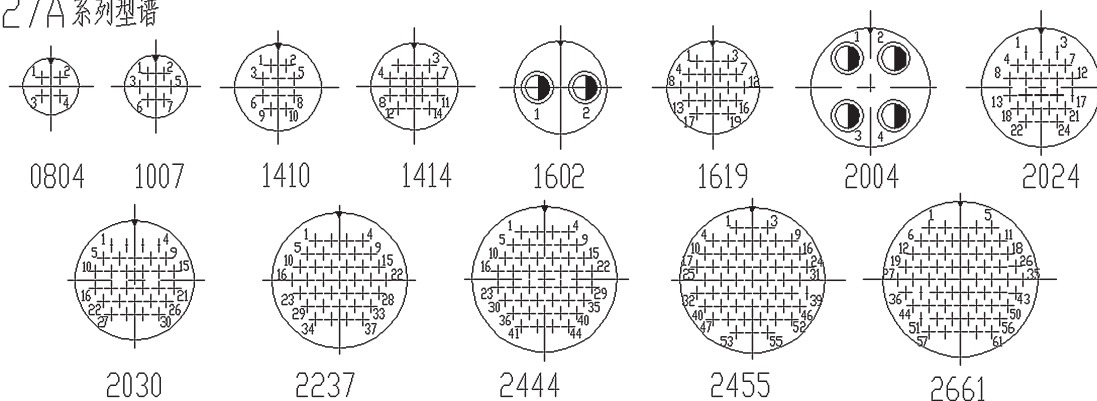


型谱排列

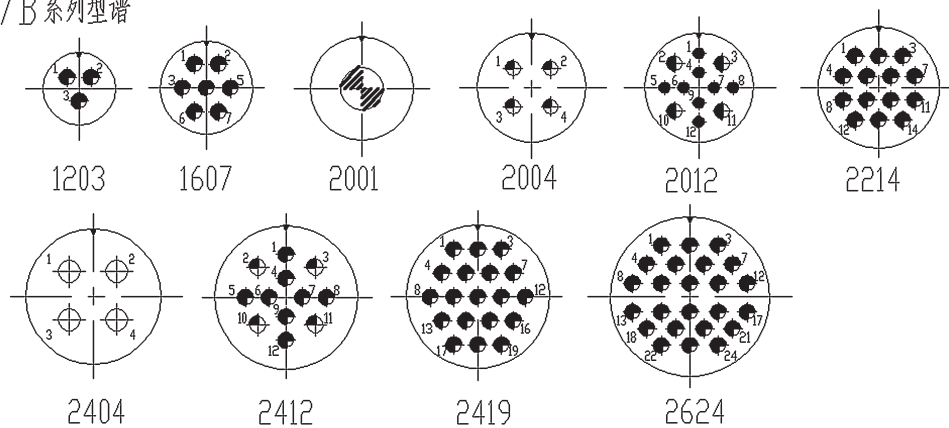
Y27 系列型谱



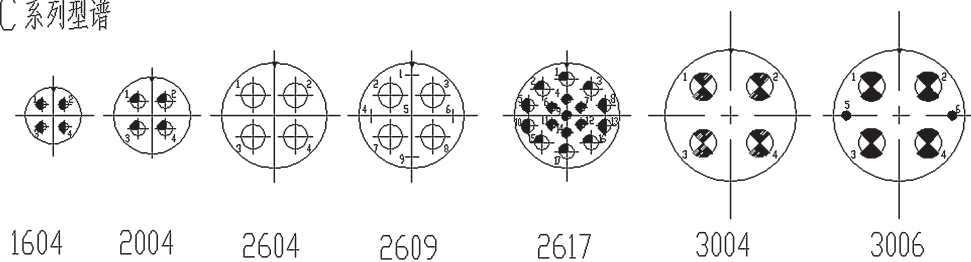
Y27A 系列型谱



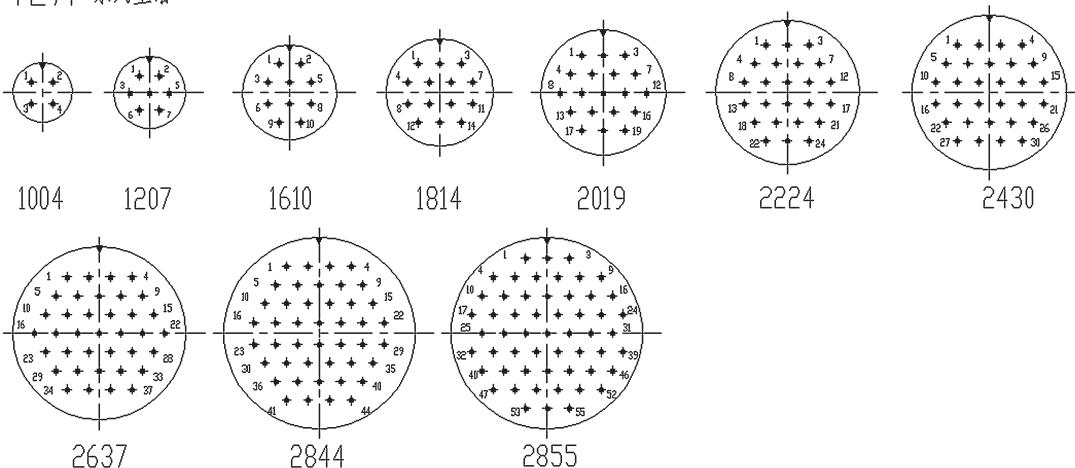
Y27B 系列型谱



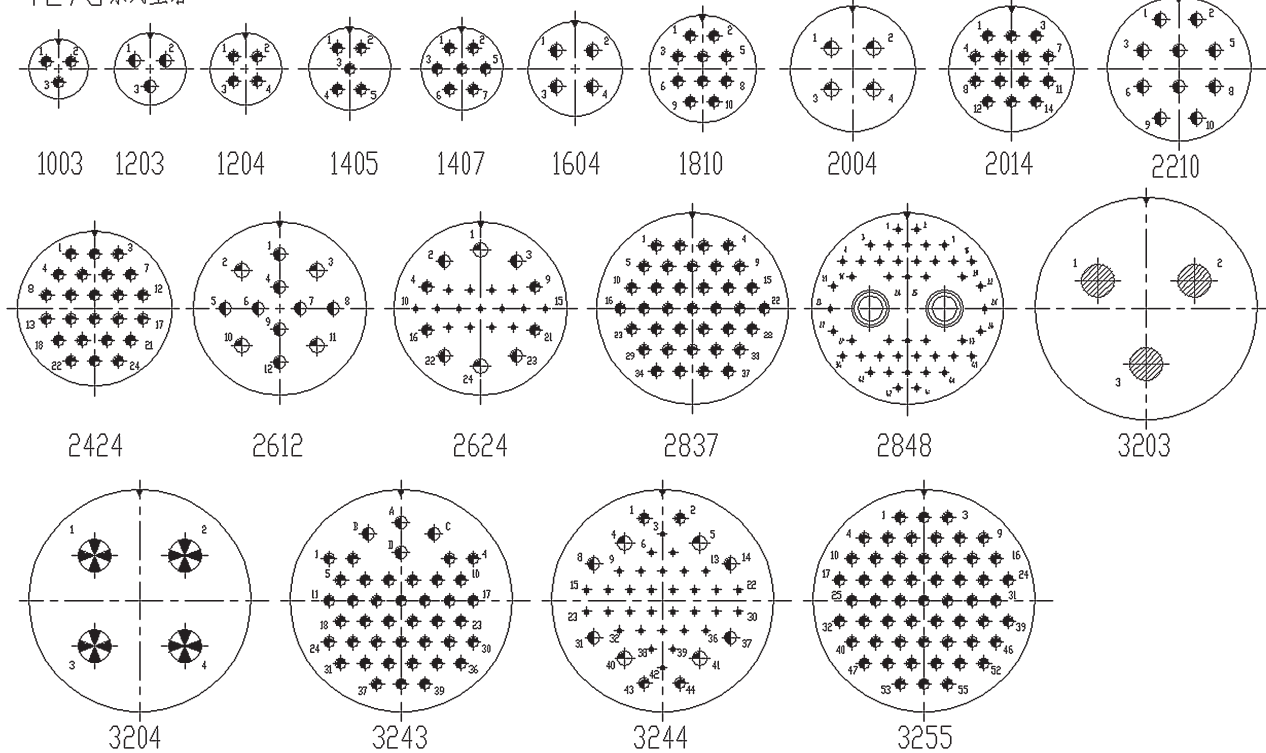
Y27C 系列型谱



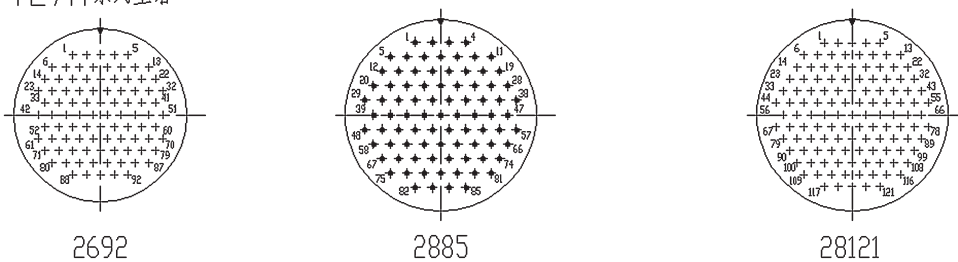
Y27F 系列型谱



Y27G 系列型谱



Y27H 系列型谱











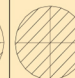


型谱说明：

型谱图中的▼表示主键（槽）位置。

型谱图中的接触件位置序号，均指插合界面上的插孔的孔位号，注意：拉线分离插头和标记代号最后为W的插头的孔位号顺序与型谱图左右相反。

型谱图下方的四位数，前两位为外壳号，后两位为接触件数目。

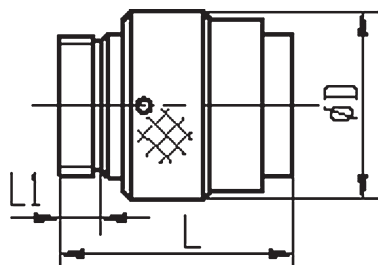
接触件规格及表示符见下表

接触件插配直径mm		0.8	1.0	1.5	2.5	3.5	5.0	7.0	9.0	10.0	12.0		
接触件额定电流A	Y27、A、B、C	3	5	10	25	50	75	100	150	200	—	8A 同轴接触件	8A 并双同轴接触件
	Y27F、G、H	3	7.5	13	25	50	75	100	150	200	250		
表示符		+											

外形尺寸

Y27、A、B、C系列推/拉分离式插头

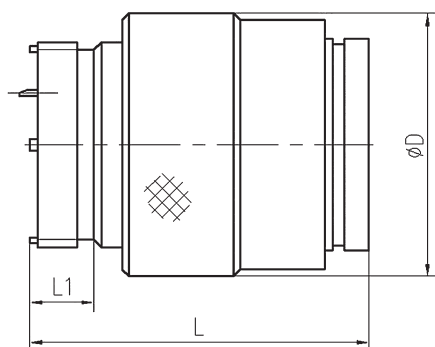
推/拉分离式插头外形尺寸如下：



外壳号	D			L	L1	最大芯数产品的质量g		
	铝	铜	不锈钢			铝	铜	不锈钢
08	19.5	19	19	31	5	15	31	30
10	21.5	20.8	20.8	31	5	18	37	35
12	23.5	22.8	22.8	31	5	21	43	42
14	26	25.5	25.5	31	5	24	51	50
16	28	27.5	27.5	31	5	27	59	58
20	33.5	33	33	31	5	40	80	79
22	36.5	36	36	31	5	47	94	92
24	39.5	39	39	32	6	63	109	106
26	43	41.6	41.6	32	6	108	124	121
30	50	46.8	46.8	37	6	123	196	195

Y27 F、G、H系列推/拉分离式插头

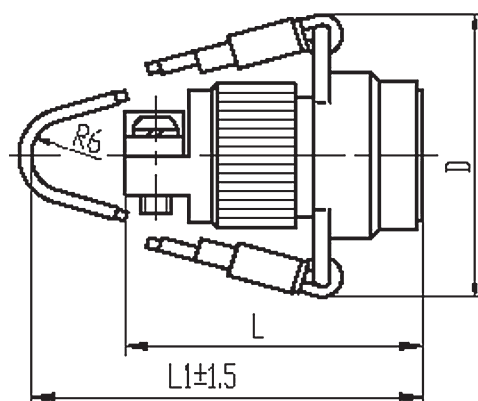
推/拉分离式插头外形尺寸如下：



外壳号	D			L	L1	最大芯数产品的质量g		
	铝	铜	不锈钢			铝	铜	不锈钢
08	19.5	19	19	32	6	15	—	—
10	21.5	20.8	20.8	32	6	18	37	35
12	23.5	22.8	22.8	32	6	21	43	42
14	26	25.5	25.5	32	6	24	51	50
16	28	27.5	27.5	32	6	27	59	58
18	30	29.5	29.5	32	6	35	63	62
20	33.5	33	33	32	6	40	80	79
22	36.5	36	36	32	6	47	94	92
24	39.5	39	39	34	7	63	109	106
26	43	41.6	41.6	34	7	108	124	121
28	46	45	45	34	7	102	152	150
32	53	52.6	52.6	38	7	125	216	213

拉线分离式插头

Y27A-1619TK1LF 配Ⅲ型尾部附件，该拉线分离式插头应在40~70N的轴向解锁力作用下分离。Y27B-2214TKLF 配Ⅱ型尾部附件，该拉线分离式插头应在80~110N的轴向解锁力作用下分离。拉线分离插头的孔位号顺序和型谱图中的顺序左右相反。其外形尺寸和产品型号如下：

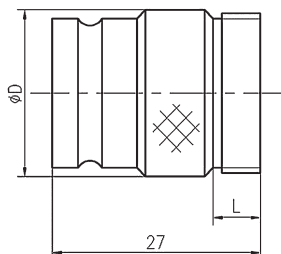


产品型号	接触件数目	D	L	L1	质量g
Y27A-1619TK1LF Ⅲ	19	46.6	47.5	120	70
Y27B-2214TKLF Ⅱ	14	58.6	65.5	132	118
Y27B-2214TKLF Ⅱ-B	14	58.6	65.5	132	150

Y27、A、B、C 电缆式插座

Y27、Y27A、Y27B、Y27C 电缆式插座分为不密封和橡胶密封两种结构。

其外形尺寸如下：

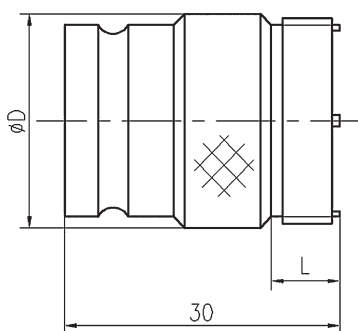


外壳号		08	10	12	14	16	18	20	22	24	26	28	30
D		15	17	19	21	23	25	28	31	33	36	39	42
L		5	5	5	5	5	5	5	5	6	6	6	6
最大芯数 产品的质量g	铝	11	11	18	22	23	30	36	43	58	100	92	110

Y27 F、G、H 电缆式插座

Y27 F、Y27 G、Y27 H 电缆式插座分为不密封和橡胶密封两种结构。

其外形尺寸如下：



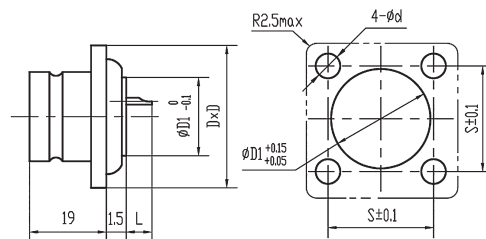
外壳号		08	10	12	14	16	18	20	22	24	26	28	32
D		15	17	19	21	23	25	28	31	33	36	39	45
L		6	6	6	6	6	6	6	6	7	7	7	7
最大芯数 产品的质量g	铝	11	11	18	22	23	30	36	43	58	100	92	110

Y27 方形法兰盘安装烧结密封插座(安装形式:B)

安装形式为B的Y27 方形法兰盘安装烧结密封插座带有O形圈，能和安装面板实现良好的密封。

插座焊线端不能配尾部附件。

其外形、安装尺寸和产品型号如下：



建议安装板开口尺寸

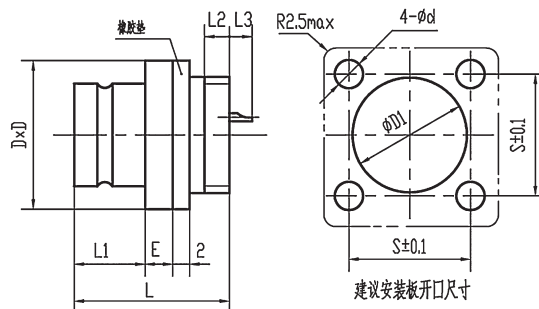
产品型号	接触件 数目	D	S	D1	d	Lmax	质量g
Y27-1424ZJ1BH Y27 II-1424ZJ1BH	24	26	20	15.5	3.6	2	23
Y27-1430ZJ1BH Y27 II-1430ZJ1BH	30	26	20	15.5	3.6	2	24.5
Y27-2261ZJ1BH Y27 II-2261ZJ1BH Y27 III-2261ZJ1BH	61	35	27	25.5	3.6	4	43

方形法兰盘安装橡胶密封插座

Y27、Y27A、Y27B、Y27C 系列方形法兰盘安装插座分为不密封和橡胶密封两种结构。

Y27、Y27A 系列的安装形式分为B和B1两种，Y27B、Y27C的安装形式为B。B和B1的区别为方形法兰盘的安装尺寸不同，B1的安装尺寸大于B。

其外形、安装尺寸如下：



建议安装板开口尺寸

外壳号	D	S	D1	d	E	L	L1	L2	L3 max	最大芯数产品的质量g		
08	21	15	14.5	3.6	1.5	27	16	5	0	10	20	19
10	22	16	16.5	3.6	1.5	27	16	5	0	12	24	23
12	24	18	18.5	3.6	1.5	27	16	5	1	14	—	—
14	26	20	20.5	3.6	1.5	27	16	5	1	20	36	35
16	27	21	22.5	3.6	1.5	27	16	5	1	24	42	41
18	30	23	24.5	3.6	1.5	27	16	5	2	26	—	—
20	32	25	27.5	3.6	1.5	27	16	5	3	30	57	56
22	35	27	30.5	3.6	1.5	27	16	5	3	36	68	67
24	37	29	33.5	3.6	2.2	27	16	6	0	50	89	88
26	40	31	36.5	3.6	2.2	27	16	6	0	69	102	101

Y27、Y27A 系列（安装形式：B1）

外壳号	D	S	D1	d	E	L	L1	L2	L3 max	最大芯数产品的质量g		
										铝	铜	不锈钢
10	24	18	16.5	3.6	1.5	27	16	5	0	13	25	24
14	27	21	20.5	3.6	1.5	27	16	5	1	20	38	37
16	29	23	22.5	3.6	1.5	27	16	5	1	24	46	44
24	41	32	33.5	3.6	2.2	27	16	6	0	50	95	92
26	44	35	36.5	3.6	2.2	27	16	6	0	69	131	127

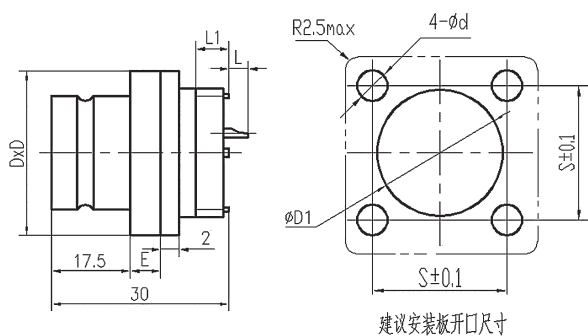
Y27B 系列（安装形式：B）

外壳号	D	S	D1	d	E	L	L1	L2	L3 max	最大芯数产品的质量g		
										铝	铜	不锈钢
12	24	18	18.5	3.6	1.5	27	16	5	2	14	27	26
16	27	21	22.5	3.6	1.5	27	16	5	2	24	45	44
20	32	26	27.5	3.6	1.5	27	16	5	7	30	56	54
22	35	27	30.5	3.6	1.5	27	16	5	2	36	63	60
24	42	33	33.5	5.5	2.2	27	16	6	5	50	84	80
26	42	32	36.5	3.6	2.2	27	16	6	2	69	98	94

Y27C 系列（安装型式：B）

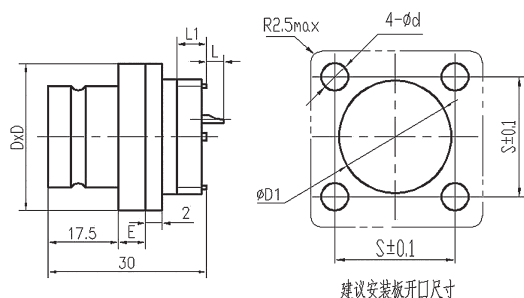
外壳号	D	S	D1	d	E	L	L1	L2	L3 max	最大芯数产品的质量g		
										铝	铜	不锈钢
16	27	21	22.5	3.6	1.5	27	16	5	2	24	37	36
20	32	25	27.5	3.6	1.5	27	16	6	2	30	55	54
26	43	34	36.5	5.5	2.2	27	16	6	5	69	104	101
30	50	40	42.5	5.5	2.2	27	16	4.5	7	82	141	137

Y27F、Y27G 系列（安装型式：B）



外壳号	D	S	D1	d	E	L	L1	L2	L3max (F)	L3max (G)	最大芯数产品的质量g
08	21	15	14.5	3.6	1.5	29	17.5	5.5	1.2	1.2	10
10	22	16	16.5	3.6	1.5	29	17.5	5.5	1.2	1.2	12
12	24	18	18.5	3.6	1.5	29	17.5	5.5	1.2	2.2	14
14	26	20	20.5	3.6	1.5	29	17.5	5.5	1.2	1.2	20
16	27	21	22.5	3.6	1.5	29	17.5	5.5	1.2	1.2	24
18	30	23	24.5	3.6	2	29	17.5	5.5	1.2	1.2	26
20	33	26	27.5	3.6	2	29	17.5	5.5	1.2	1.2	30
22	36	28	30.5	3.6	2	29	17.5	5.5	1.2	1.2	36
24	39	31	33.5	3.6	2.5	29	17.5	5.5	1.2	1.2	50
26	42	33	36.5	3.6	2.5	29	17.5	5.5	1.2	1.2	69
28	45	36	39.5	3.6	2.5	29	17.5	5.5	1.2	1.2	84
30	49	39	42.5	5.5	2.5	29	17.5	5.5	1.2	1.2	82
32	52	42	45.5	5.5	2.5	29	17.5	5.5	1.2	6	94

Y27H 系列（安装型式：B）



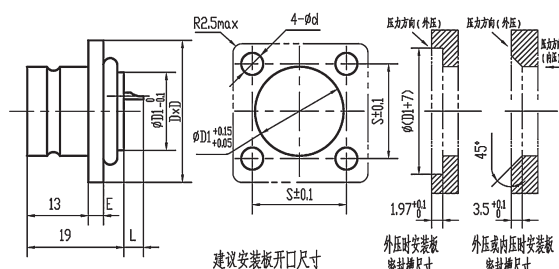
外壳号	D	S	D1	d	E	L	L1	L2	L3max (F)	L3max (G)	最大芯数产品的质量g
26	42	33	36.5	3.6	2.5	29	17.5	5.5	1.2	1.2	69
28	45	36	39.5	3.6	2.5	29	17.5	5.5	1.2	1.2	84

Y27、Y27A、Y27B 方形法兰盘安装烧结密封插座（安装形式：B1）

安装形式为B1的Y27、Y27A方形法兰盘安装烧结密封插座带有O形圈，能和安装面板实现良好的密封。接触件形式为插针。

插座焊线端不能配尾部附件。

其外形、安装尺寸和产品型号如下：



产品型号	D	S	D1	d	E	Lmax	质量g
Y27A-1410ZJB1H	30	23.5	16.5	3.6	2	2	14
Y27A-1410ZJB1H*							
Y27A-1619ZJB1H	31.5	25	18.5	3.6	2	2	28
Y27B-1607ZJB1H	31.5	25	18.5	3.6	2	2	28
Y27-2255ZJB1H							43
Y27A-2237ZJB1H	37.5	31	26.5	3.6	2.5	2	42
Y27A-2030ZJB1H							40

Y27A-1410ZJB1H*是给用户特殊设计的产品，在结构尺寸上和Y27A-1410ZJB1H有所不同。

Y27 锡焊安装烧结密封插座（安装形式：B3）

Y27 锡焊安装烧结密封插座为玻璃烧结结构，圆形法兰盘，将插座圆形法兰盘和安装面板进行锡焊来实现插座的固定和密封。

插座焊线端不能配尾部附件。

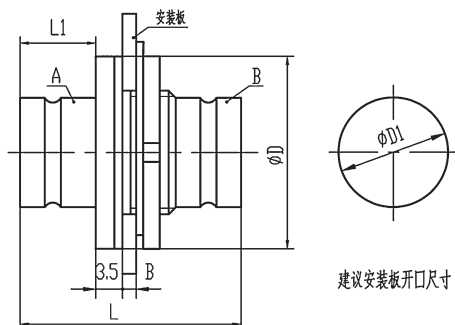
其外形、安装尺寸和产品型号如下：

穿墙安装橡胶密封插座（安装形式：B4）

穿墙安装橡胶密封插座带有橡胶垫，通过圆形螺母压紧安装面板实现插座的固定和密封。插座上的防转垫圈用来防止圆形螺母的松动。

插座A端配带插孔的插头，B端配带插针的插头。

其外形、安装尺寸和产品型号如下：

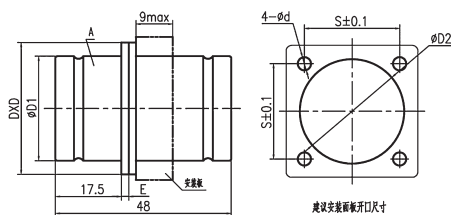


产品型号	接触件 型式	L	L1	D	D1	面板 厚度B	质量g
Y27A-0804ZB4M(-B,-C)	A端为插 针 B端为插 孔	45	16	22	14.5	1.5~5	—
Y27A-1007ZB4M(-B,-C)				24	16.5		—
Y27B-1203ZB4M(-B,-C)				26	18.5		—
Y27A-1410ZB4M(-B,-C)				28	20.5		38
Y27A-1414ZB4M(-B,-C)				32	22.5		53
Y27A-1619ZB4M(-B,-C)				37	27.5		75
Y27B-1607ZB4M(-B,-C)				40	30.5		89
Y27A-2030ZB4M(-B,-C)				43	33.5		112
Y27A-2024ZB4M(-B,-C)				46	36.5		128
Y27B-2004ZB4M(-B,-C)				48	17.5		—
Y27B-2012ZB4M(-B,-C)				26	18.5		—
Y27A-2237ZB4M(-B,-C)				28	20.5		38
Y27B-2214ZB4M(-B,-C)				32	22.5		53
Y27B II-2214ZB4M(-B,-C)				37	27.5		75
Y27A-2455ZB4M(-B,-C)				43	33.5		112
Y27B-2404ZB4M(-B,-C)				46	36.5		128
Y27B-2412ZB4M(-B,-C)				48	17.5		—
Y27B-2419ZB4M(-B,-C)				26	18.5		—
Y27B II-2419ZB4M(-B,-C)				28	20.5		38
Y27A-2661ZB4M(-B,-C)				32	22.5		53
Y27B-2624ZB4M(-B,-C)				37	27.5		75
Y27B II-2624ZB4M(-B,-C)				43	33.5		112
Y27C-2604ZB4M(-B,-C)				46	36.5		128
Y27G-1203ZB4M(-B,-C)				26	18.5		—

Y27F、G系列穿墙法兰盘安装插座(安装形式：B9)

穿墙法兰盘安装插座一端为插针，另一端为插孔，通过四个螺钉通固定在安装面板上。当产品型号后缀为ZKB9时，插座A端为插孔；当产品型号后缀为ZJB9时，插座A端为插针。

其外形、安装尺寸如下图及表：



壳体号	D	D1	D2	S	E	d
10	22	14	14.5	16	1.5	3.6
12	24	16	16.5	18	1.5	3.6
14	26	18.5	19	20	1.5	3.6
16	27	20.5	21	21	1.5	3.6
18	30	22.5	23	23	1.5	3.6
20	33	25.5	26	26	2	3.6
22	36	28.5	29	28	2	3.6
24	39	31	31.5	31	2	3.6
26	42	34	34.5	33	2.5	3.6
28	45	37	37.5	36	2.5	3.6
32	52	42	42.5	42	2.5	4.5

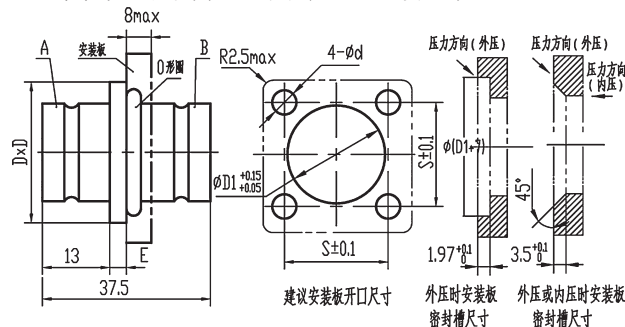
穿墙安装烧结密封插座（安装形式：B4）

穿墙安装烧结密封插座为方形法兰盘安装，带有O形圈。

插座两端都为插针。安装板最大厚度为8mm。

插座A端和B端分别配主键槽与辅键槽夹角识别号为Ⅲ和I的插头，并且与B端相配的插头的标记代号最后为W字符。

其外形、安装尺寸和产品型号如下：



产品型号	接触件数目	D	S	D1	d	E	质量g
Y27A-1619ZJB4H	19	31.5	25	20.5	3.6	2	53
Y27A-2237ZJB4H	37	37.5	31	28.5	3.6	2.5	85
Y27-2255ZJB4H	55	37.5	31	28.5	3.6	2.5	89
Y27B-2214ZJB4H	14	37.5	31	28.5	3.6	2.5	98.5
Y27G-2837ZJB4H	37	47	38	37.5	3.6	2.5	145

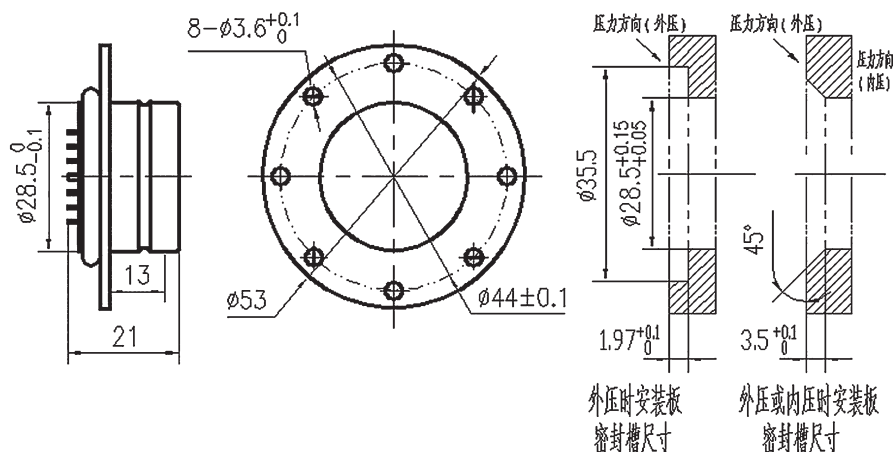
穿墙安装烧结密封插座产品型号配套关系

产品型号	与A端配的插头型号	与B端配的插头型号
Y27A-1619ZJB4H	Y27A III-1619TK1L	Y27A-1619TK1LW
Y27A-2237ZJB4H	Y27A III-2237TKL	Y27A-2237TKLW
Y27-2255ZJB4H	Y27 III-2255TK1L	Y27-2255TK1LW
Y27B-2214ZJB4H	Y27B III-2214TKL	Y27B-2214TKLW
Y27G-2837ZJB4H	Y27G III-2837TKL	Y27G-2837TKLW

八孔安装大法兰烧结密封插座（安装形式：B4）

8孔大法兰盘安装烧结密封插座，带有O形圈。

其外形、安装尺寸和产品型号如下：

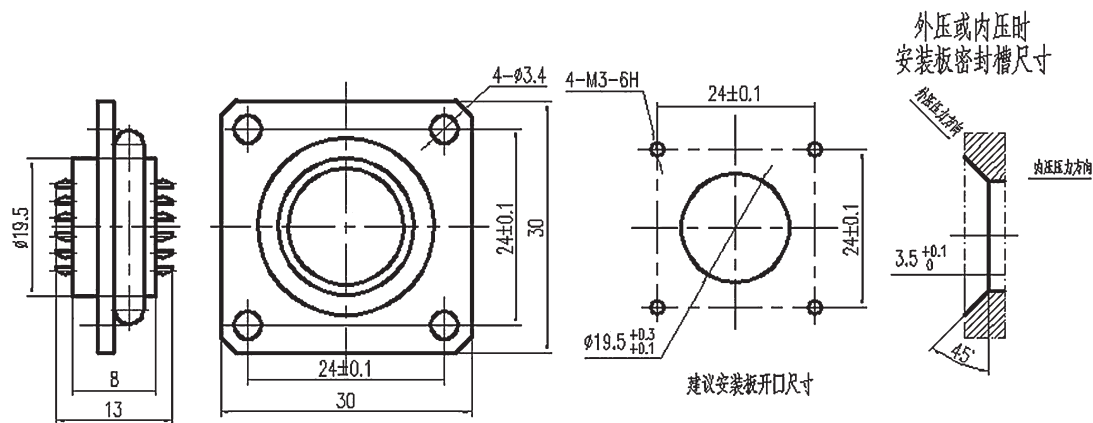


两端焊接玻璃烧结密封电连接器

产品型号 Y27A-1619ZJ2B5H，方形法兰盘安装，带有O形圈。

插座两端均焊接导线。

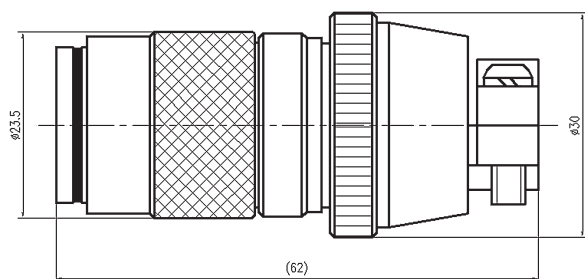
其外形、安装尺寸和产品型号如下



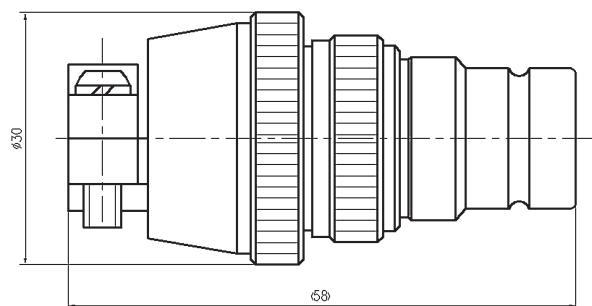
视频连接器

1、Y27-1208混装连接器，1芯8A#同轴接触件，传输75Ω视频信号，7芯为直径Φ0.8mm低频接触件。插座有电缆式插座和方形法兰盘安装插座两种形式。

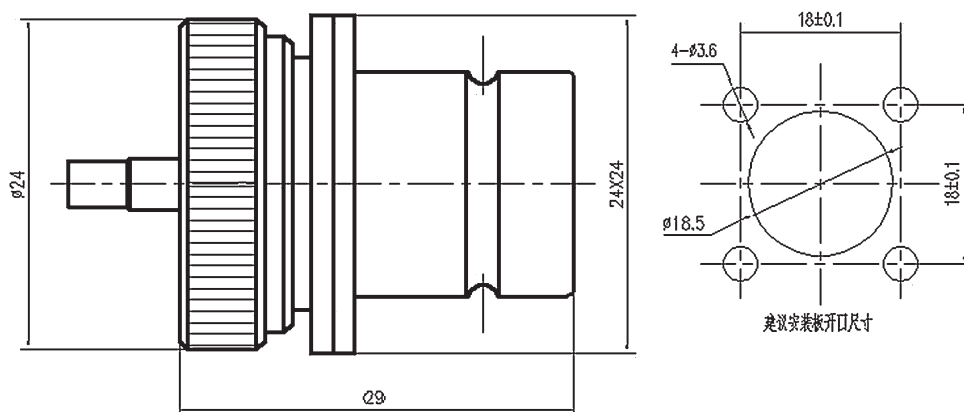
连接器外形尺寸如下：



Y27-1208G1TJL插头外形图



Y27-1208G1ZKL电缆式插座外形图



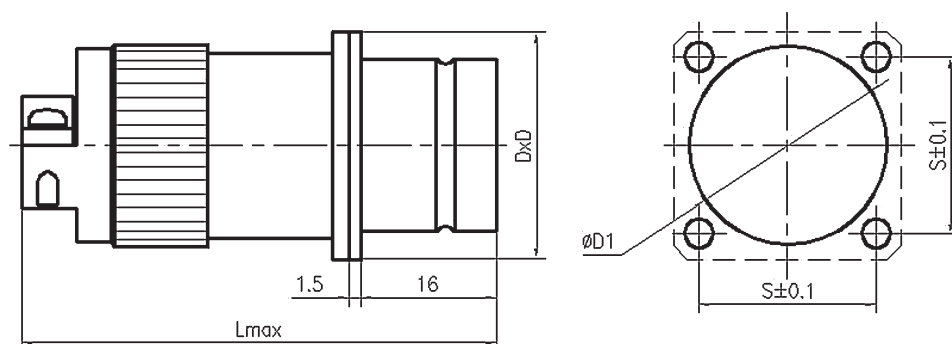
Y27-1208G1ZKB 方形法兰盘安装外形及安装尺寸图

2、Y27A-1602、Y27A-2004 有拉线分离式插头、推/拉式插头，法兰安装插座，接触件为 8A#同轴接触件，传输 75Ω 视频信号。

Y27A-1602TK3LFⅢ配Ⅲ型尾部附件，该拉线分离式插头应在 40~80N 的轴向解锁力作用下分离。

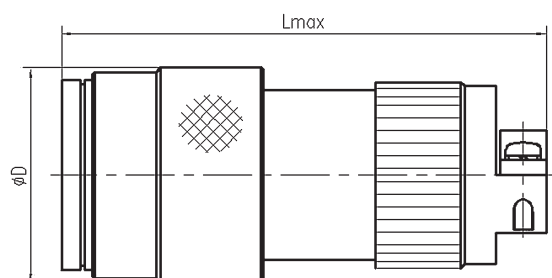
Y27A-2004TK3LFⅢ配Ⅲ型尾部附件，该拉线分离式插头应在 50~100N 的轴向解锁力作用下分离。

Y27A-1602、Y27A-2004 推/拉式插座外形安装尺寸图：



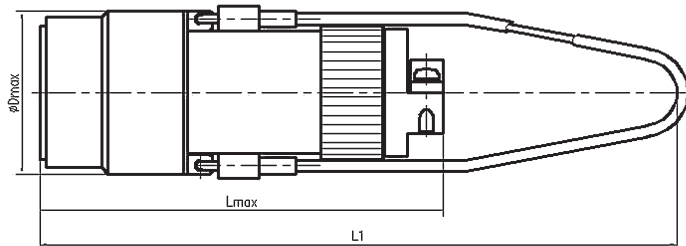
产品型号	接触件数目	D	D1	S	L	质量 g
Y27A-1602ZJ3B	2	27	22.5	21	60	
Y27A-2004ZJ3B	4	32	27.5	25	62	

Y27A-1602、Y27A-2004 推拉式插头外形尺寸图



产品型号	接触件数目	D	L	质量g
Y27A-1602TK3L III	2	28	65	
Y27A-2004TK3L III	4	33.5	65	

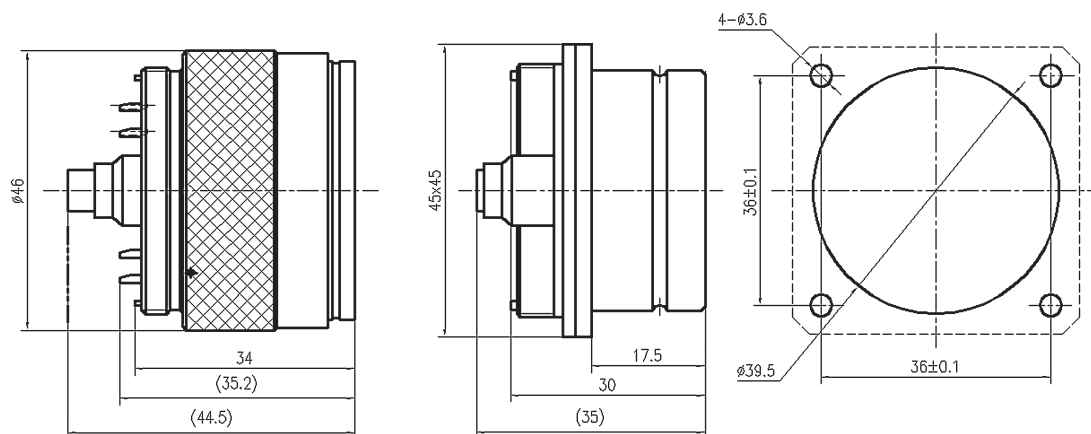
Y27A-1602、Y27A-2004 拉线分离式插头外形尺寸图



产品型号	接触件数目	D	L	L1	质量g
Y27A-1602TK3LF III	2	29.5	68	153	
Y27A-2004TK3LF III	4	34.5	70	153	

1553B 与低频混装连接器

Y27G-2848G2TKL/G2ZJB 混装连接器，2 芯 8A# 双同轴接触件，传输 1553B 数据信号，46 芯 $\Phi 1.0\text{mm}$ 低频接触件。适用于各种电子设备之间的电连接及数据传输。配 XI 型尾部附件具有防尘、防水、360° 屏蔽等功能。

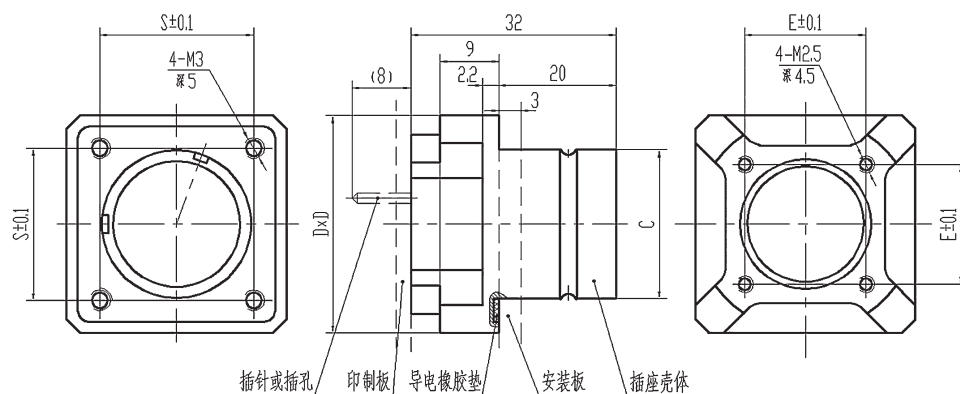


Y27G-2848G2TKL 外形尺寸

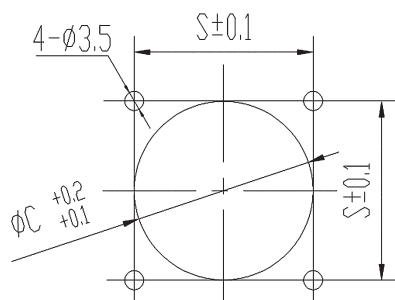
Y27G-2848G2ZJB 外形及安装尺寸图

直插印制板插座 (B10型)

直插印制板插座外形图



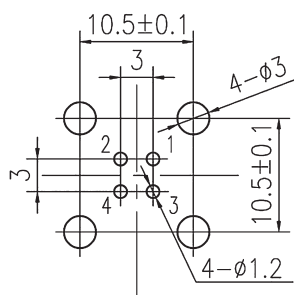
建议安装板开口尺寸图



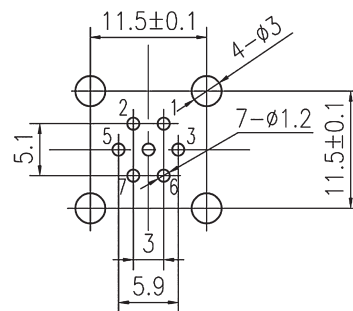
插座型号	C	D	E	S
Y27A-0804ZJ5B10	12	24	10.5	15
Y27A-1007ZJ5B10	14	25	11.5	16
Y27A-1410ZJ5B10	18.5	29	15	20
Y27A-1619ZJ5B10	20.5	30	16.5	21
Y27A-2024ZK5B10	25.5	35	20	25
Y27A-2030ZK5B10	25.5	35	20	25
Y27B-1203ZJ5B10	16	27	13.5	18

印制板开孔尺寸 (接触件位置序号为插合界面上接触件的孔位号):

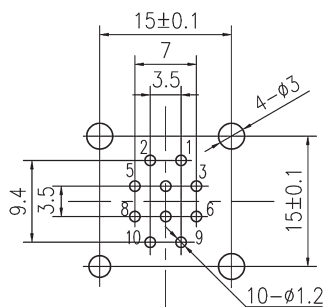
Y27A-0804ZJ5B10印制板开口尺寸



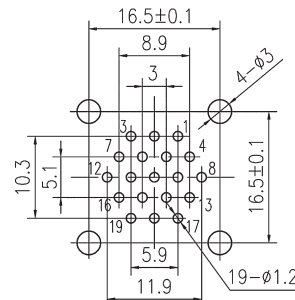
Y27A-1007ZJ5B10印制板开口尺寸



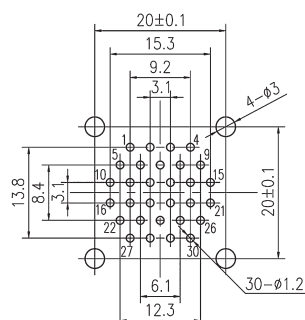
Y27A-1410ZJ5B10印制板开口尺寸



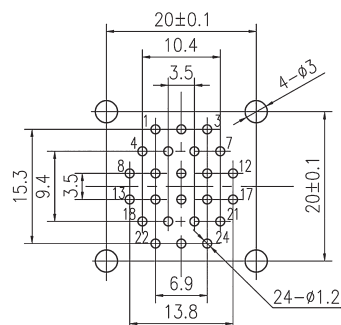
Y27A-1619ZJ5B10印制板开口尺寸



Y27A-2024ZK5B10印制板开口尺寸

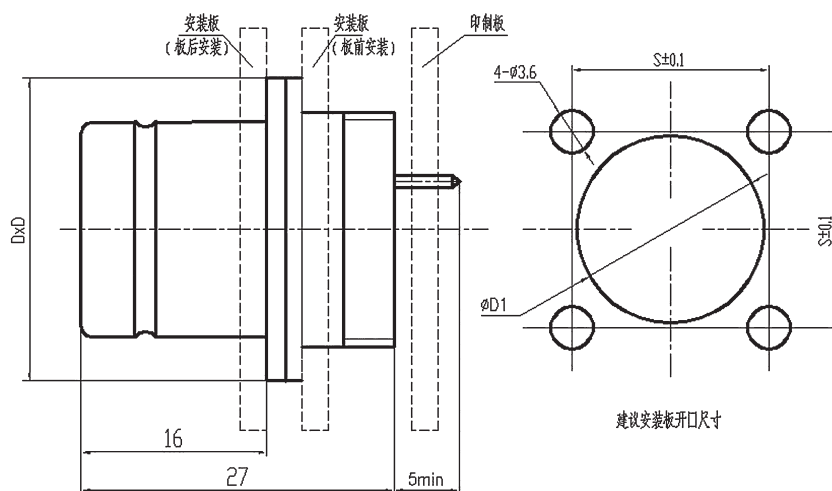


Y27A-2030ZK5B10印制板开口尺寸



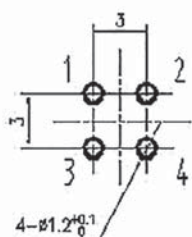
直插印制板插座 (B型)

Y27A、B、C 系列直插印制板插座外形图

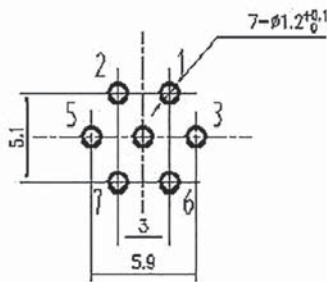


插座型号	D	D1		S
		安装板前安装	安装板后安装	
Y27A-0804ZK5B	21	14.5	12.5	15
Y27A-1007ZJ5B-C	22	16.5	14.5	16
Y27A-1007ZK5B	22	16.5	14.5	16
Y27A-1410ZK5B	26	20.5	19	20
Y27A-1410ZJ5B-C	26	20.5	19	20
Y27A-1414ZK5B	26	20.5	19	20
Y27A-1619ZK5B	27	22.5	21	21
Y27A-2024ZK5B	32	27.5	26	25
Y27A-2030ZK5B	32	27.5	26	25
Y27A-2237ZK5B	35	30.5	29	27
Y27A-2444ZK5B	37	33.5	31.5	29
Y27B-1607ZJ5B-B	27	22.5	21	21

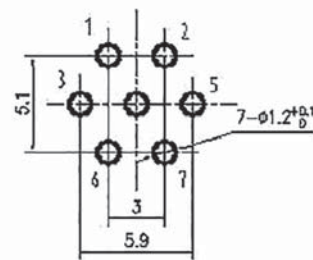
注：选择安装板后安装时，安装板厚度不超过 1.5mm，且不能使用橡胶垫。



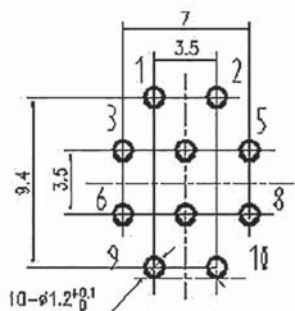
Y27A-0804ZK5B 引脚尺寸示意图



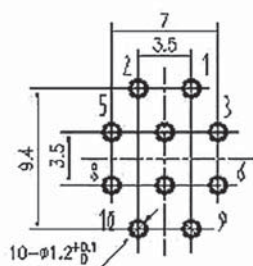
Y27A-1007ZJ5B-C 引脚尺寸示意图



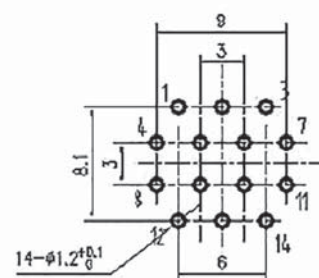
Y27A-1007ZK5B 引脚尺寸示意图



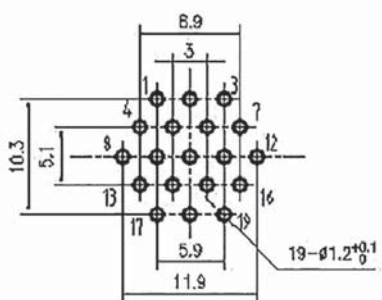
Y27A-1410ZK5B 引脚尺寸示意图



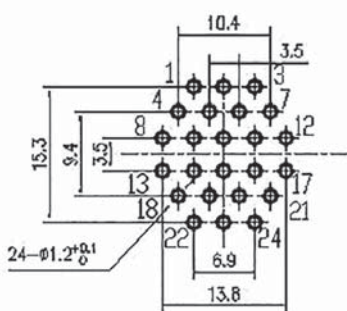
Y27A-1410ZJ5B-C 引脚尺寸示意图



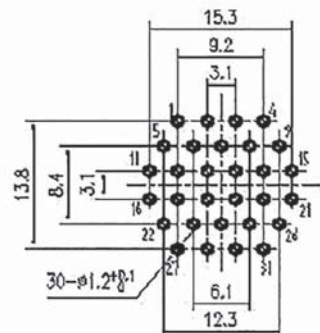
Y27A-1414ZK5B 引脚尺寸示意图



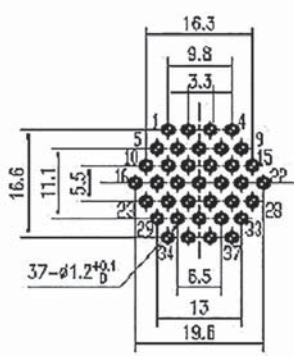
Y27A-1619ZK5B 引脚尺寸示意图



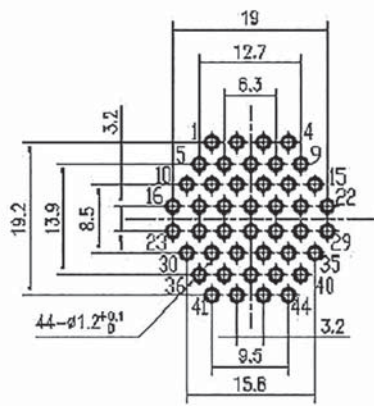
Y27A-2024ZK5B 引脚尺寸示意图



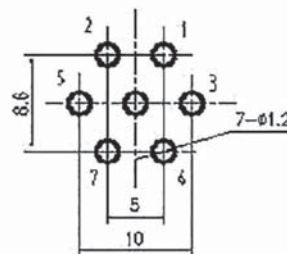
Y27A-2030ZK5B 引脚尺寸示意图



Y27A-2237ZK5B 引脚尺寸示意图

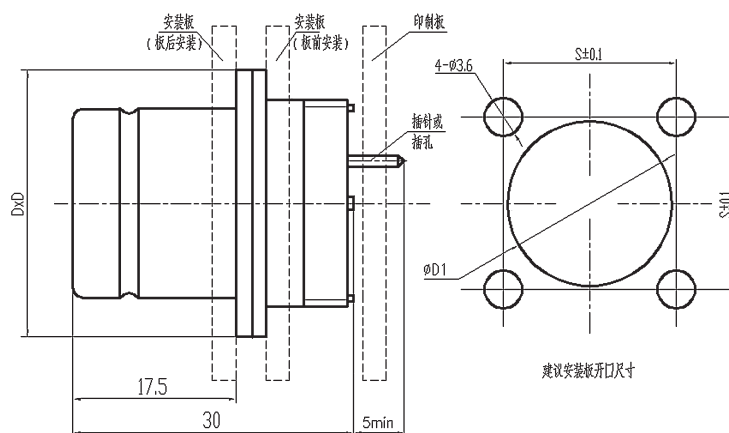


Y27A-2444ZK5B 引脚尺寸示意图

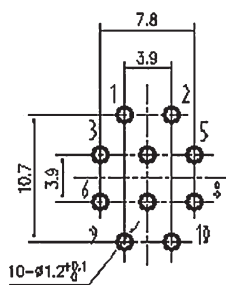


Y27B-1607ZJ5B-B 引脚尺寸示意图

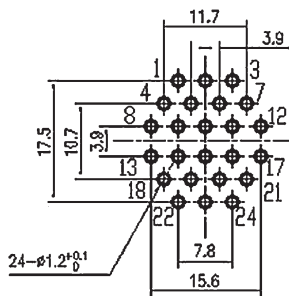
Y27F、G、H 系列直插印制板插座外形图



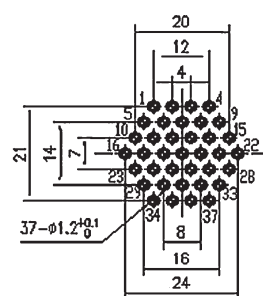
插座型号	D	D1		S
		安装板前安装	安装板后安装	
Y27F-1610ZK5B-B	27	22.5	21	21
Y27F-2224ZK5B	36	30.5	29	28
Y27F-2637ZK5B	42	36.5	34.5	33
Y27G-1204ZK5B	24	18.5	16.5	18
Y27G-2612ZK5B-C	42	36.5	34.5	33
Y27G-2837ZK5B-C	45	39.5	37.5	36



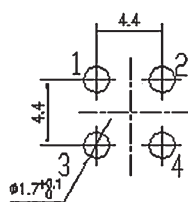
Y27F-1610ZK5B-B 印制板开口尺寸示意图



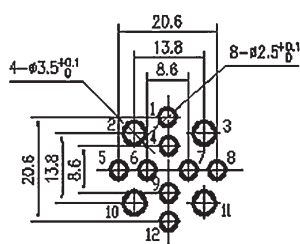
Y27F-2224ZK5B 印制板开口尺寸示意图



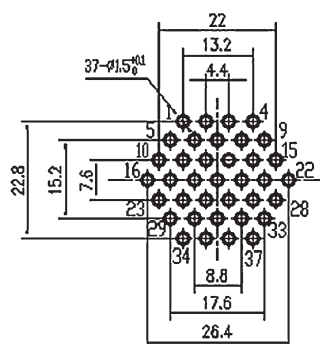
Y27F-2637ZK5B 印制板开口尺寸示意图



Y27G-1204ZK5B 印制板开口尺寸示意图



Y27G-2612ZK5B-C 印制板开口尺寸示意图



Y27G-2837ZK5B-C 印制板开口尺寸示意图



Y27 系列电连接器附件

为方便用户使用，Y27 系列电连接器提供有 II 型、II A 型、II B 型、III 型、IV 型、V 型、VI 型、VII 型、VIII 型、IX 型、XI 型尾部附件和金属保护帽。用户在选用这些附件时，应充分考虑下表的内容。

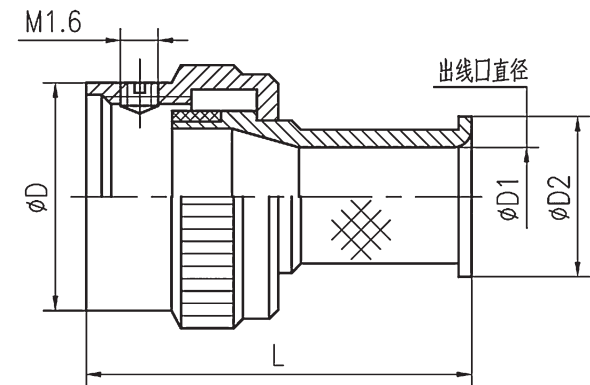
附件名称、型号		适配的电连接器系列	浸水密封性	电磁屏蔽功能	适配的线缆	其它性能
II 型尾部附件		Y27、Y27A、B、C	—	有	较软的导线束	使连接器具有防尘、防潮、防淋雨等功能
II A 型尾部附件		Y27、Y27A、B、C	—	有	带屏蔽网的电缆线束	
II B 型尾部附件		Y27F、G、H	—	有	带屏蔽网的电缆线束	
III 型尾部附件		Y27、Y27A、B、C、F、G、H	—	—	较软的导线束	
IV 型尾部附件		Y27、Y27A、B、C	—	—	较软的导线束	
V 型尾部附件		Y27F、G、H	有	有	带屏蔽网的防水电缆	
VI 型尾部附件		Y27F、G、H	有	有	带屏蔽网的防水电缆	
VII 型尾部附件		Y27F、G、H	—	有	带屏蔽网的电缆线束	
VIII 型尾部附件		Y27、Y27A、B、C	—	有	带屏蔽网的电缆线束	
IX 型尾部附件		Y27、Y27A、B、C	有	有	带屏蔽网的防水电缆	
XI 型尾部附件		Y27F、G、H	有	有	带屏蔽网的防水电缆	
金属保护帽	红色氧化	Y27、Y27A、B、C	—	—	—	保护连接器具有防尘、防潮等性能
	镀镍,带链子	Y27、Y27A、B、C	—	有	—	
	红色氧化	Y27F、G、H	—	—	—	
	镀镍,带链子	Y27F、G、H	—	有	—	

II 型尾部附件

II 型尾部附件适用于夹紧较软的导线束，也能用来连接带有较硬护套和屏蔽网的电缆。尾部附件外可以缩热缩套管。

II 型尾部附件和连接器的连接处设置有密封圈，在出线口没有设置密封圈。

II 型尾部附件外形尺寸和型号如下：



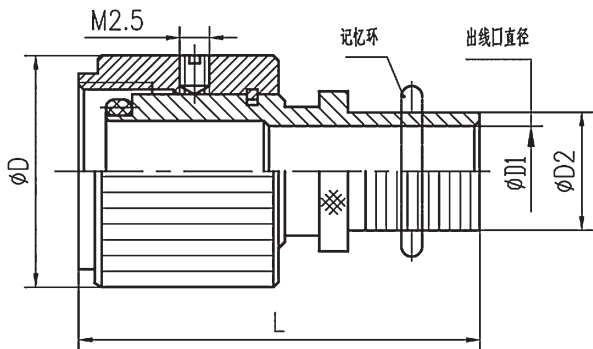
型号	相配外壳号	D	D1	D2	L
08 II (-B、-C)	08	19	5.5	9.5	36
10 II (-B、-C)	10	21	7.5	11.5	36
12 II (-B、-C)	12	23	9.5	13.5	36
14 II (-B、-C)	14	25	11.5	15.5	36
16 II (-B、-C)	16	27	13.5	17.5	37
20 II (-B、-C)	20	33	18.5	22.5	38
22 II (-B、-C)	22	36	21.5	25.5	39
24 II (-B、-C)	24	39	23.5	27.5	39
26 II (-B、-C)	26	42	26.5	30.5	42

II A 型尾部附件

II A 型尾部附件适用于夹紧较软的导线束，也能用来连接带有较硬护套和屏蔽网的电缆。可以通过记忆环来压紧屏蔽网，尾部附件外可以缩热缩套管。

II A 型尾部附件和连接器的连接处设置有密封圈，在出线口没有设置密封圈。

II A 型尾部附件外形尺寸和型号如下：



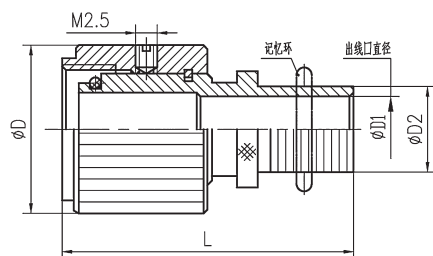
型号	相配外壳号	D	D1	D2	L
Y27-08 II A (-B、-C)	08	20	7.5	9.5	33.5
Y27-10 II A (-B、-C)	10	22	9	11	33.5
Y27-12 II A (-B、-C)	12	24	10.7	12.7	33.5
Y27-14 II A (-B、-C)	14	26	12.3	14.3	33.5
Y27-16 II A (-B、-C)	16	28	13.9	15.9	35.5
Y27-20 II A (-B、-C)	20	33	20.2	22.2	37.5
Y27-22 II A (-B、-C)	22	36	23.4	25.4	37.5
Y27-24 II A (-B、-C)	24	39	26.5	28.5	38.5
Y27-26 II A (-B、-C)	26	42	29.8	31.8	41.5

II B型尾部附件

II B型尾部附件适用于夹紧较软的导线束，也能用来连接带有较硬护套和屏蔽网的电缆。可以通过记忆环来压紧屏蔽网，尾部附件外可以缩热缩套管。

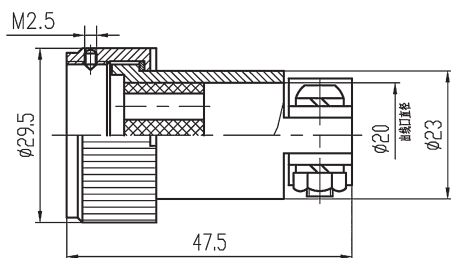
II B型尾部附件和连接器的连接处设置有密封圈，在出线口没有设置密封圈。

II B型尾部附件外形尺寸和型号如下：



型号	相配外壳号	D	D1	D2	L
Y27-10 II B(-B、-C)	10	22	9	11	31.6
Y27-12 II B(-B、-C)	12	24	10.7	12.7	31.6
Y27-14 II B(-B、-C)	14	26	12.3	14.3	31.6
Y27-16 II B(-B、-C)	16	28	13.9	15.9	33.6
Y27-18 II B(-B、-C)	18	30	17	19	33.6
Y27-20 II B(-B、-C)	20	33	20.2	22.2	35.6
Y27-22 II B(-B、-C)	22	36	23.4	25.4	35.6
Y27-24 II B(-B、-C)	24	39	26.5	28.5	36.6
Y27-26 II B(-B、-C)	26	42	29.8	31.8	39.6
Y27-28 II B(-B、-C)	28	45	33	35	39.6
Y27-32 II B(-B、-C)	32	51	39.3	41.3	39.6

II C型尾部附件

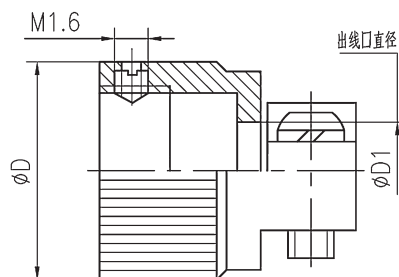


III型尾部附件

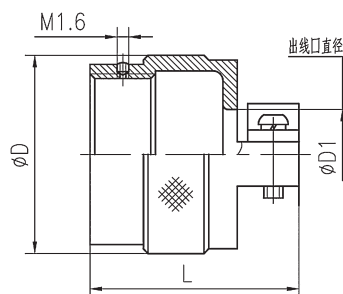
III型尾部附件适用于夹紧较软的导线束，不能用来连接带有较硬护套和屏蔽网的电缆。

III型尾部附件没有设置密封圈，尾部附件内部灌封后才具有防潮功能。

III型尾部附件外形尺寸和型号如下：



型号	相配外壳号	D	D1	L
08 III(-B、-C)	08	17	6	19
10 III(-B、-C)	10	19	8	19
12 III(-B、-C)	12	20	8	19
14 III(-B、-C)	14	22	10	20
16 III(-B、-C)	16	24	12	22
18 III(-B、-C)	18	26	12	22
20 III(-B、-C)	20	29	16	24
22 III(-B、-C)	22	32	18	25
24 III(-B、-C)	24	37	24	26
26 III(-B、-C)	26	39	26	29
28 III(-B、-C)	28	41	26	29
30 III(-B、-C)	30	44	30	35
32 III(-B、-C)	32	47	36	38



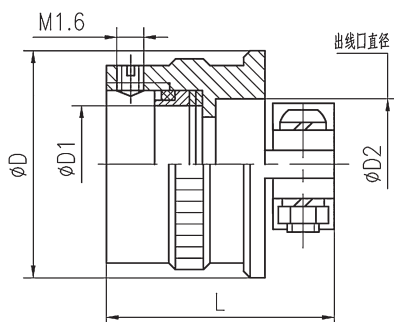
型号	D	D1	L
08 III A(-B、-C)	22	10	35
22 III A(-B、-C)	37	24	30
26 III A(-B、-C)	44	30	35
28 III A(-B、-C)	44	30	35
32 III A(-B、-C)	52	38	35

IV型尾部附件

IV型尾部附件适用于夹紧较软的导线束，也能用来连接带有较硬护套和屏蔽网的电缆（特别是加长的IV型尾部附件）。

IV型尾部附件和连接器的连接处设置有密封圈，在出线口没有设置密封圈，因此尾部附件内部灌封后才具有防潮功能。

IV型尾部附件外形尺寸和型号如下：

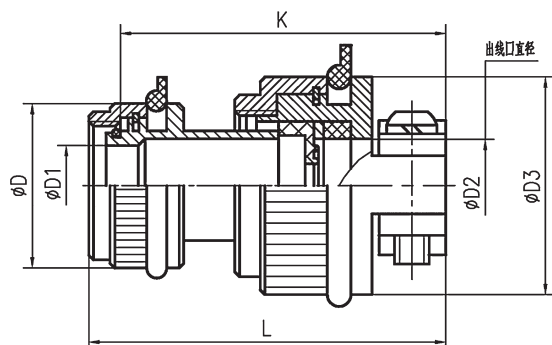


型号	相配外壳号	D	D1	D2	L
Y27-16IV(-B、-C)	16	35	15.8	22	32
Y27-20IV(-B、-C)	20	37	20.8	24	32
Y27-26IV(-B、-C)	26	46	29	28	40
Y27-26IVL(-B、-C)	26	46	29	28	53
Y27-30IV(-B、-C)	30	54	35	36	56
Y27-30IVL(-B、-C)	30	54	35	36	85

V型尾部附件

V型尾部附件设置有密封圈和屏蔽网压环，适用于夹紧带屏蔽网的防水电缆。具有浸水密封和电磁屏蔽功能。

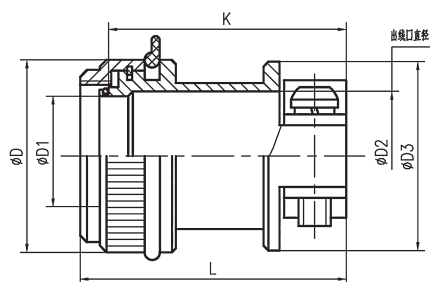
V型尾部附件外形尺寸和型号如下：



型号	D	D1	D2	D3	K	L	Tmin	Tmax
Y27-10VA(-B、-C)	23	9.6	11	27	54	59	6.0	11.0
Y27-10VD(-B、-C)	23	9.6	13	29	54	59	6.0	13.0
Y27-12VA(-B、-C)	25	11.6	11	27	46	51	6.0	11.0
Y27-12VB(-B、-C)	25	11.6	13	29	54	59	8.0	13.0
Y27-12VC(-B、-C)	25	11.6	15	31	54	59	10.0	15.0
Y27-12VD(-B、-C)	28	11.6	18	34	54	59	12.0	18.0
Y27-14VA(-B、-C)	26	13.6	11	27	47	52	6.0	11.0
Y27-14VB(-B、-C)	26	13.6	13	29	47	52	8.0	13.0
Y27-14VD(-B、-C)	26	13.6	15	31	57	62	10.0	15.0
Y27-16V(-B、-C)	28	15.6	11	27	47	52	6.0	11.0
Y27-16VA(-B、-C)	28	15.6	15	31	49	54	10.0	15.0
Y27-16VB(-B、-C)	28	15.6	18	34	60	65	12.0	18.0
Y27-18VA(-B、-C)	31	17.6	15	31	49	54	10.0	15.0
Y27-18VB(-B、-C)	31	17.6	18	34	60	65	10.0	18.0
Y27-18VD(-B、-C)	31	17.6	21	37	65	70	12.0	21.0

型号	D	D1	D2	D3	K	L	Tmin	Tmax
Y27-18VF(-B、-C)	34	17.6	24	40	65	70	14.0	24.0
Y27-20V(-B、-C)	34	20.6	29	13	51	56	8.0	13.0
Y27-20VA(-B、-C)	34	20.6	34	18	51	56	12.0	18.0
Y27-20VB(-B、-C)	34	20.6	37	21	68	73	14.0	21.0
Y27-20VC(-B、-C)	34	20.6	40	24	68	73	16.0	24.0
Y27-20VD(-B、-C)	37	20.6	43	27	68	73	18.0	27.0
Y27-22VA(-B、-C)	37	23.6	37	21	57	62	14.0	21.0
Y27-22VB(-B、-C)	37	23.6	40	24	71	76	16.0	24.0
Y27-22VC(-B、-C)	37	23.6	43	27	71	76	18.0	27.0
Y27-22VD(-B、-C)	43	23.6	51	33	76	81	22.0	33.0
Y27-24VA(-B、-C)	40	25.6	37	21	57	63	14.0	21.0
Y27-24VB(-B、-C)	40	25.6	40	24	57	63	16.0	24.0
Y27-24VC(-B、-C)	40	25.6	43	27	71	77	18.0	27.0
Y27-24VD(-B、-C)	40	25.6	48	30	71	77	20.0	30.0
Y27-24VE(-B、-C)	46	25.6	54	36	76	82	24.0	36.0
Y27-26VA(-B、-C)	42	28.6	40	24	59	65	16.0	24.0
Y27-26VB(-B、-C)	42	28.6	43	27	59	65	18.0	27.0
Y27-26VC(-B、-C)	42	28.6	48	30	74	80	20.0	30.0
Y27-28VA(-B、-C)	46	31.6	43	27	59	65	18.0	27.0
Y27-28VB(-B、-C)	46	31.6	48	30	59	65	20.0	30.0
Y27-28VC(-B、-C)	46	31.6	51	33	81	87	22.0	33.0
Y27-28VD(-B、-C)	49	31.6	57	39	81	87	28.0	39.0
Y27-28VE(-B、-C)	56	31.6	65	46	81	87	28.0	46.0
Y27-32VA(-B、-C)	58	37.6	65	46	81	87	28.0	46.0

注：T为允许的与尾部附件密封圈接触处的电缆护套外径。

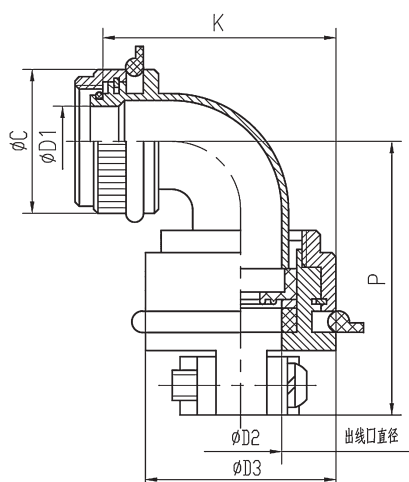


型号	D	D1	D2	D3	K	L
Y27-32V	53	37.6	39	56	58	64
Y27-32VL	53	37.6	39	56	54	59
Y27-32VX	53	37.6	28	46	58	64

VI型尾部附件

VI型尾部附件是90°弯式出线结构，其和V型尾部附件一样设置有密封圈和屏蔽网压环，适用于夹紧带屏蔽网的防水电缆。具有浸水密封和电磁屏蔽功能。

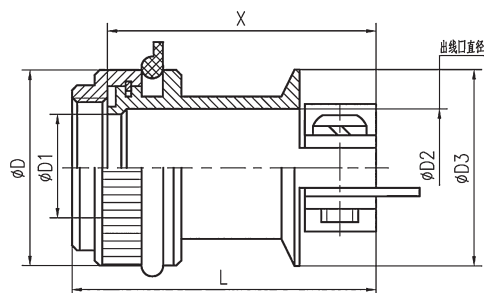
VI型尾部附件外形尺寸和型号如下：



VII型尾部附件外形尺寸

VII型尾部附件适用于夹紧带屏蔽网的电缆。具有电磁屏蔽功能。

VII型尾部附件外形尺寸和型号如下：



型号	D	D1	D2	D3	K	Tmin	Tmax	P
Y27-14VIA(-B、-C)	26	13.6	11	27	41.5	6.0	11.0	62.5
Y27-14VIB(-B、-C)	26	13.6	11	27	41.5	6.0	11.0	62.5
Y27-16VIA(-B、-C)	28	15.6	15	31	43.5	10.0	15.0	62.5
Y27-16VIB(-B、-C)	28	15.6	18	34	45	12.0	18.0	62.5
Y27-18VIB(-B、-C)	31	17.6	18	34	45	12.0	18.0	62.5
Y27-18VID(-B、-C)	31	17.6	21	37	46.5	12.0	21.0	67.5
Y27-18VIF(-B、-C)	34	17.6	24	40	49.5	14.0	24.0	69
Y27-20VIB(-B、-C)	34	20.6	21	37	46.5	14.0	21.0	68.5
Y27-20VIC(-B、-C)	34	20.6	24	40	49.5	16.0	24.0	70
Y27-20VID(-B、-C)	37	20.6	27	43	52.5	18.0	27.0	71.5
Y27-22VIA(-B、-C)	37	23.6	21	37	48	14.0	21.0	73.5
Y27-22VIB(-B、-C)	37	23.6	24	40	49.5	16.0	24.0	75
Y27-22VIC(-B、-C)	37	23.6	27	43	52.5	18.0	27.0	76.5
Y27-22VID(-B、-C)	43	23.6	33	51	59.5	22.0	33.0	84.5
Y27-24VIA(-B、-C)	40	25.6	21	37	49	14.0	21.0	73.5
Y27-24VIB(-B、-C)	40	25.6	24	40	50.5	16.0	24.0	75
Y27-24VIC(-B、-C)	40	25.6	27	43	52.5	18.0	27.0	76.5
Y27-24VID(-B、-C)	40	25.6	30	48	56.5	20.0	30.0	78
Y27-24VIE(-B、-C)	46	25.6	36	54	62.5	24.0	36.0	86
Y27-26VIA(-B、-C)	42	28.6	24	40	52	16.0	24.0	76
Y27-26VIB(-B、-C)	42	28.6	27	43	53.5	18.0	27.0	77.5
Y27-26VIC(-B、-C)	42	28.6	30	48	56.5	20.0	30.0	79
Y27-28VIA(-B、-C)	46	31.6	27	43	55	18.0	27.0	77.5
Y27-28VIB(-B、-C)	46	31.6	30	48	57.5	20.0	30.0	79
Y27-28VIC(-B、-C)	46	31.6	33	51	59.5	22.0	33.0	85.5
Y27-28VID(-B、-C)	49	31.6	39	57	65.5	28.0	39.0	88.5
Y27-28VIE(-B、-C)	56	31.6	46	65	73	28.0	46.0	91.5
Y27-32VIA(-B、-C)	58	37.6	46	65	73	28.0	46.0	91.5

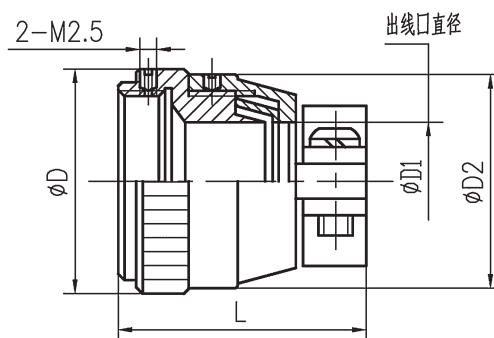
注：T为允许的与尾部附件密封圈接触处的电缆护套外径。

型号	A	B	D	X	L
Y27-10VIA(-B、-C)	12	12	27	30	35
Y27-12VIA(-B、-C)	12	12	27	30	35
Y27-12VIB(-B、-C)	14	16	31	40	45
Y27-14VIA(-B、-C)	14	14	29	35	40
Y27-16VIA(-B、-C)	16	16	31	35	40
Y27-18VIA(-B、-C)	19	19	34	35	40
Y27-18VIB(-B、-C)	20	22	37	50	55
Y27-20VIA(-B、-C)	22	22	37	45	50
Y27-20VIB(-B、-C)	23	25	40	55	60
Y27-22VIA(-B、-C)	25	25	40	45	50
Y27-22VIB(-B、-C)	26	28	43	55	60
Y27-24VIA(-B、-C)	25	25	40	45	51
Y27-24VIB(-B、-C)	28	31	48	60	66
Y27-26VIA(-B、-C)	28	28	43	50	56
Y27-28VIA(-B、-C)	31	31	48	55	61
Y27-28VIB(-B、-C)	34	40	57	65	71
Y27-32VIA(-B、-C)	41	46	64	65	71

VIII型尾部附件外形尺寸

VIII型尾部附件适用于夹紧带屏蔽网的电缆。具有电磁屏蔽功能。

VIII型尾部附件外形尺寸和型号如下：

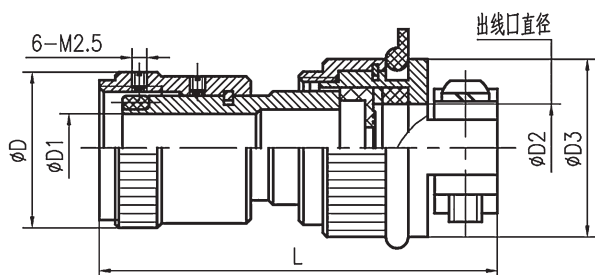


型号	D	D1	D2	L
Y27-10VIII(-B、-C)	22	7	22	36
Y27-10VIII A(-B、-C)	22	9	24	38
Y27-10VIII B(-B、-C)	22	11	26	38
Y27-12VIII(-B、-C)	24	16	30	38
Y27-12VIII A(-B、-C)	24	11	26	38
Y27-12VIII X(-B、-C)	24	9	30	38
Y27-14VIII(-B、-C)	26	11	26	40
Y27-14VIII X(-B、-C)	26	9	24	40
Y27-16VIII(-B、-C)	28	11	26	40
Y27-16VIII A(-B、-C)	28	16	30	50
Y27-16VIII A (-B、-C)	28	16	30	50
Y27-16VIII X(-B、-C)	28	9	24	40
Y27-18VIII(-B、-C)	30	9	24	40
Y27-20VIII A(-B、-C)	33	21	36	55
Y27-20VIII A*	33	21	36	55
Y27-24VIII(-B、-C)	39	11	26	42
Y27-26VIII(-B、-C)	42	14	28	42
Y27-26VIII A(-B、-C)	42	27	42	55
Y27-26VIII A*	42	27	42	55
Y27-28VIII(-B、-C)	45	14	28	42
Y27-28VIII A(-B、-C)	45	27	42	55

IX 型尾部附件外形尺寸

IX 型尾部附件适用于夹紧带屏蔽网的电缆。具有电磁屏蔽功能。

IX 型尾部附件外形尺寸和型号如下：

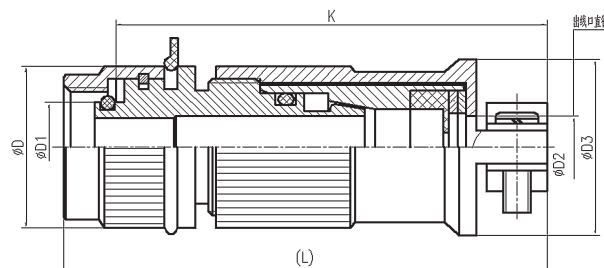


型号	D	D1	D2	D3	L
12 IXB(-B、-C)	24	11.6	13.8	29	61
14 IXB(-B、-C)	26	13.6	13.8	29	54
16 IXB(-B、-C)	28	15.6	18.8	34	67
20 IXB(-B、-C)	33	20.6	21.8	37	75
22 IXB(-B、-C)	36	23.6	24.8	40	78
24 IXB(-B、-C)	39	25.7	24.8	40	65
26 IXA(-B、-C)	42	28.7	24.8	40	67
26 IXB(-B、-C)	42	28.7	27.8	43	67

XI 型尾部附件外形尺寸

XI 型尾部附件适用于夹紧带屏蔽网的电缆。具有 360°电磁屏蔽功能。

XI 型尾部附件外形尺寸和型号如下：

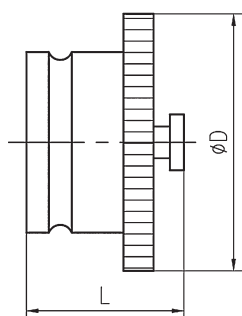


型号	D	D1	D2	D3	L
Y27-10XIA (-B、-C)	23	9.6	11.8	27	64
Y27-10XID (-B、-C)	23	9.6	13.8	29	64
Y27-12XIC (-B、-C)	25	11.6	15.8	31	64
Y27-16XIB (-B、-C)	28	15.6	18.8	34	66
Y27-18XID (-B、-C)	31	17.6	21.8	37	71
Y27-20XIB (-B、-C)	34	20.6	21.8	37	71
Y27-20XIC (-B、-C)	34	20.6	24.8	40	72
Y27-20XID (-B、-C)	37	20.6	27.8	43	72
Y27-22XIA (-B、-C)	37	23.6	21.8	37	69
Y27-22XIB (-B、-C)	37	23.6	24.8	40	72
Y27-22XID (-B、-C)	43	23.6	33.8	51	78
Y27-24XIC (-B、-C)	40	25.6	27.8	43	73
Y27-28XIA (-B、-C)	48	31.6	27.8	43	70
Y27-28XIB (-B、-C)	48	31.6	30.8	48	70
Y27-28XIC (-B、-C)	48	31.6	33.8	51	79
Y27-28XID (-B、-C)	49	31.6	39.8	57	84

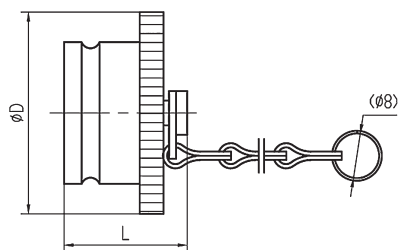
Y27 系列电连接器金属保护帽

金属保护帽用于连接器在非插合状态下保护其接触件不受损伤，同时具有防尘、防潮作用。

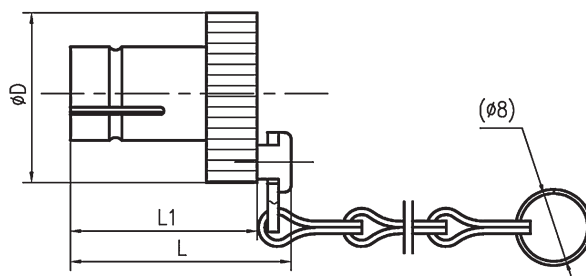
金属插头保护帽



型号	型号	D	L
JS27A-08TH	—	20	27
JS27A-10TH	JS27F-10TH	22	27
JS27A-12TH	JS27F-12TH	24	27
JS27A-14TH	JS27F-14TH	26.5	27
JS27A-16TH	JS27F-16TH	28.5	27
JS27A-18TH	JS27F-18TH	30.5	27
JS27A-20TH	JS27F-20TH	33.5	27
JS27A-22TH	JS27F-22TH	36.5	27
JS27A-24TH	JS27F-24TH	39	27
JS27A-26TH	JS27F-26TH	42	27
—	JS27F-28TH	45	27
JS27A-30TH	—	52	27
—	JS27F-32TH	50	27

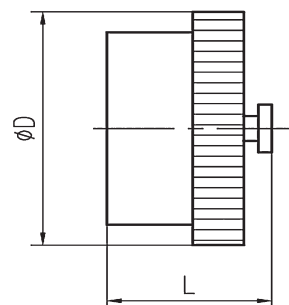


型号	型号	D	L	链长
JS27A-08TNL	—	20	26	100±10
JS27A-10TNL	JS27F-10TNL(TBL、TCL)	22	26	100±10
JS27A-12TNL	JS27F-12TNL(TBL、TCL)	24	26	100±10
JS27A-14TNL	JS27F-14TNL(TBL、TCL)	26.5	26	100±10
JS27A-16TNL	JS27F-16TNL(TBL、TCL)	28.5	26	100±10
JS27A-18TNL	JS27F-18TNL(TBL、TCL)	30.5	26	100±10
JS27A-20TNL	JS27F-20TNL(TBL、TCL)	33.5	26	100±10
JS27A-22TNL	JS27F-22TNL(TBL、TCL)	36.5	26	100±10
JS27A-24TNL	JS27F-24TNL(TBL、TCL)	39	26	100±10
JS27A-26TNL	JS27F-26TNL(TBL、TCL)	42	26	100±10
—	JS27F-28TNL(TBL、TCL)	45	26	100±10
JS27A-30TNL	—	52	26	100±10
—	JS27F-32TNL(TBL、TCL)	50	26	100±10

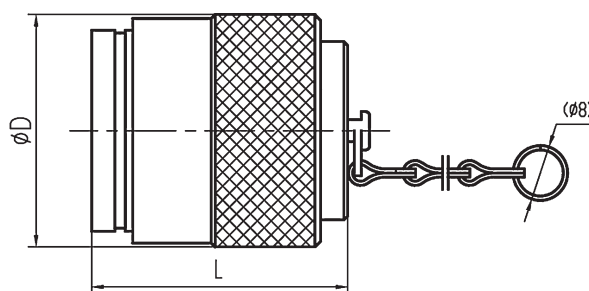
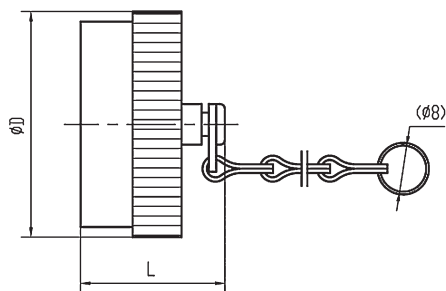


型号	D	L	链长
JS27A-08TNLM(TBLM、TCLM)	20	26	100±10
JS27A-10TNLM(TBLM、TCLM)	22	26	100±10
JS27A-12TNLM(TBLM、TCLM)	24	26	100±10
JS27A-14TNLM(TBLM、TCLM)	26.5	26	100±10
JS27A-16TNLM(TBLM、TCLM)	28.5	26	100±10
JS27A-18TNLM(TBLM、TCLM)	30.5	26	100±10
JS27A-20TNLM(TBLM、TCLM)	33.5	26	100±10
JS27A-22TNLM(TBLM、TCLM)	36.5	26	100±10
JS27A-24TNLM(TBLM、TCLM)	39	26	100±10
JS27A-26TNLM(TBLM、TCLM)	42	26	100±10
JS27A-30TNLM(TBLM、TCLM)	52	26	100±10

金属插座保护帽



型号	型号	D	L
JS27A-08ZH	—	20.5	26
JS27A-10ZH	JS27F-10ZH	22.5	26
JS27A-12ZH	JS27F-12ZH	24.5	26
JS27A-14ZH	JS27F-14ZH	27	26
JS27A-16ZH	JS27F-16ZH	29	26
JS27A-18ZH	JS27F-18ZH	31	26
JS27A-20ZH	JS27F-20ZH	34	26
JS27A-22ZH	JS27F-22ZH	37	26
JS27A-24ZH	JS27F-24ZH	39.5	26
JS27A-26ZH	JS27F-26ZH	42.5	26
—	JS27F-28ZH	45.5	26
JS27A-30ZH	—	48	26
—	JS27F-32ZH	51	26



型号	型号	D	L	链长
JS27A-08ZNL	—	20	26	100±10
JS27A-10ZNL	JS27F-10ZNL(ZBL、ZCL)	22	26	100±10
JS27A-12ZNL	JS27F-12ZNL(ZBL、ZCL)	24	26	100±10
JS27A-14ZNL	JS27F-14ZNL(ZBL、ZCL)	26.5	26	100±10
JS27A-16ZNL	JS27F-16ZNL(ZBL、ZCL)	28.5	26	100±10
JS27A-18ZNL	JS27F-18ZNL(ZBL、ZCL)	30.5	26	100±10
JS27A-20ZNL	JS27F-20ZNL(ZBL、ZCL)	33.5	26	100±10
JS27A-22ZNL	JS27F-22ZNL(ZBL、ZCL)	36.5	26	100±10
JS27A-24ZNL	JS27F-24ZNL(ZBL、ZCL)	39	26	100±10
JS27A-26ZNL	JS27F-26ZNL(ZBL、ZCL)	42	26	100±10
—	JS27F-28ZNL(ZBL、ZCL)	45	26	100±10
JS27A-30ZNL	—	52	26	100±10
—	JS27F-32ZNL(ZBL、ZCL)	50	26	100±10

型号	型号	D	L	链长
JS27A-08ZNLM	—	19	25.5	100
JS27A-10ZNLM	—	21.5	25.5	100
JS27A-12ZNLM	—	23.5	25.5	100
JS27A-14ZNLM	—	26	25.5	100
JS27A-16ZNLM	—	28	25.5	100
JS27A-20ZNLM	—	33.5	27	150
JS27A-22ZNLM	—	36.5	27	150
JS27A-24ZNLM	—	39.5	26	150
JS27A-26ZNLM	—	43	26	150
JS27A-30ZNLM	—	50	26	150
—	JS27F-32ZBLM	53	26	150

订货指南

一般情况下应优先选用键位夹角识别号为“Ⅰ”型的产品，当在同一面板上安装两个以上相同型号的产品时，再选用键位夹角识别号为“Ⅱ”型的产品。

电连接器使用注意事项

1 使用前的检查

- 操作人员应充分了解所要操作的电连接器，熟悉其操作方法，以保证正确操作；在连接前核实其型号是否对应，并保证相互连接时正确定位。
- 未开封或者已装机待用的电连接器，都应存放在符合产品使用说明书要求的环境中。
- 使用电连接器前，应进行必要的检查，检查是否存在多余物、污染、损坏、锈蚀等；接触件有无弯曲、损伤等。
- 插头上的红色标记圈用于判断是否锁紧到位，插头上红色标记圈被锁紧套完全盖住为解锁状态，插头上红色标记圈完全露出为锁紧状态。
- 不同壳体材料类别的电连接器（如铝合金插头与不锈钢插座）在互相插合时，最好对电连接器的兼容性进行预先评估，只有评定表明是可接受的才允许，否则应给以禁止。一般情况下，铝合金系列产品的连接器不能与不锈钢系列产品和海军黄铜系列产品配套使用，不锈钢系列产品可以与海军黄铜系列产品配套使用。

2 电连接器的安装固定

- 插头、插座与安装板之间的安装固定应参照产品手册附图的要求，安装板开孔时应考虑插座的安装位置（前装或后装）以及配接尾部附件的情况来选择合理的开孔尺寸。
- 插座、电缆罩和电缆之间封装成为一个整体后，才能将插座固定到安装板上。使用方对插座进行操作时应考虑这些因素。
- 当插座带有橡胶垫时，安装时应装在插座法兰盘和安装板之间，同时应用安装螺钉将法兰盘与橡胶垫均匀压紧，保证插座和安装板之间的固定及密封效果。

3 连接器的选用

根据实际使用时的工作电压、工作电流、芯数等，选择符合要求的连接器。

根据电缆实际使用的导线芯数，查取接触件额定电流下降率Q值，应使得：

单个接触件承载电流 \leq 单个接触件额定电流乘Q值。

多芯接触件额定电流下降率Q值应符合QJ1903中4.2.5的规定，即下表所示。

芯 数	1~10	11~20	21~30	31~50	51~80	>80
Q	0	0.1	0.2	0.3	0.4	0.5

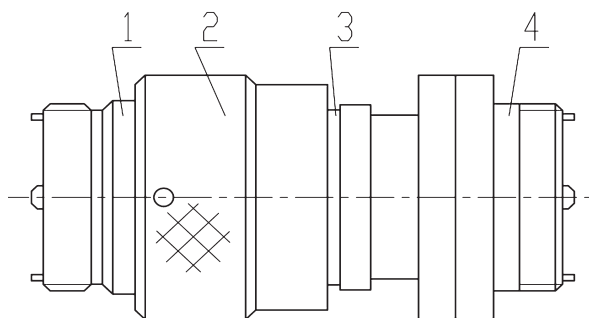
由上式即可得连接器中单个接触件额定电流值，根据此电流值即可查出接触件插配直径，然后，根据电缆中实际需要的芯数及查出的接触件插配直径，选择连接器型谱，最后根据需要来选择插头及插座中所装接触件为插针或插孔。

4 连接与分离

分系列号、主键槽与辅键槽夹角识别号、外壳号、接触件数目命名均相同的带针(带孔)插头与带孔(带针)插座才能进行完全的连接。

例如，Y27G系列主键和辅键夹角为Ⅱ，32号壳体，4芯插针，铝合金壳体，型号为Y27GⅡ-3204TJL的电缆式插头，配装的插座为主键和辅键夹角为Ⅱ，32号壳体，4芯插孔，铝合金壳体，型号为Y27GⅡ-3204ZKB的方形法兰盘插座。

4.1 推/拉式连接器的连接与分离



推/拉式连接器的连接示意图

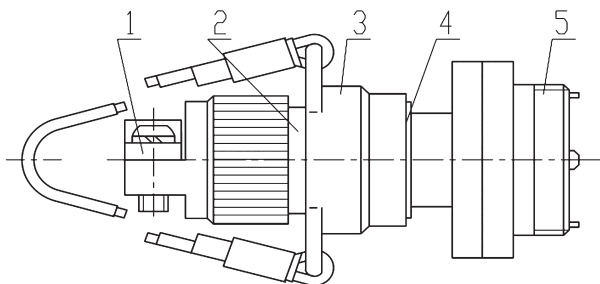
1-插头壳体、2-锁紧套、3-红色到位标志线、4-插座壳体

连接时，应先把插头上的锁紧套向前推至解锁位置（完全盖住红色标志线），同时顺时针旋转锁紧套阻挡其退回，并使插头上的主键与插座上的主键槽对准，然后再使整个插头插到插座上，并逆时针旋转锁紧套，使其退回锁紧位置。当完全插合时，插头上的锁紧套应完全退回，同时插头上一圈红色到位标志应完全露

出。如遇锁紧套不能完全退回锁紧位置（也即红色标志线未能完全露出）时，可通过向前推插头壳体或尾部附件的方法予以解决。

分离时，应先把插头上的锁紧套向前推至解锁位置，并顺时针旋转锁紧套阻挡其退回，然后再使整个插头与插座分离。

4.2 拉线分离式连接器的连接与分离



拉线分离式连接器的连接示意图

1-尾部附件、2-插头壳体、3-锁紧套、4-红色到位标志线、5-插座壳体

连接时，应先把插头上的锁紧套向后拉至解锁位置（完全露出红色标志线），同时使插头上的主键与插座上的主键槽对准，然后再使整个插头插到插座上，使锁紧套退回锁紧位置。当完全插合时，插头上的锁紧套应完全退回，同时插头上的一圈红色解锁到位标志线应完全盖住。如遇锁紧套不能完全退回锁紧位置（也即红色标志线未能完全盖住）时，可通过向前推插头壳体或尾部附件的方法予以解决。

分离时，应先把插头上的锁紧套向后拉至解锁位置（完全露出红色标志线），同时继续拉插头，使整个插头与插座分离。

5 使用时的注意事项

a) 操作人员应充分了解所要操作的电连接器，熟悉其操作方法，以保证正确操作。

b) 禁止将装针插头与装针插座插合。

c) 电连接器处于分离状态时应分别装上保护帽或者采取其它防尘措施。

d) 电连接器在未正确连接到位前，禁止通电。

e) 连接器在使用中，禁止带电插拔。

f) 清洗电连接器时，可使用蘸着无水乙醇的绸布进行，晾干后使用。不允许使用可能对电连接器产生有害影响的丙酮等化学溶剂。

g) 当插头、插座和电缆之间采用灌胶密封的方式时，使用方应考虑实际使用的密封胶种类、灌胶工艺与电缆及连接器的适应性，以取得好的密封效果，并注意不要使胶液流入连接器及其锁紧机构内。

h) 在电连接器的固定、线束的夹紧等场合，当使用螺钉、螺母和电缆罩等螺纹连接方式时应考虑采取合适的防松措施（紧定螺钉、防松圈、涂防松胶等）。

i) 带尾罩产品，安装电缆罩后，应旋紧紧定螺钉，做好防松处理。