

SMA 螺纹自锁系列射频同轴连接器

概述

SMA 螺纹自锁系列连接器具有螺纹自锁功能，有效解决螺纹松动、保险丝安装不便等问题。防振动、防冲击、防松脱。可与 SMA 系列产品对接互换，界面尺寸符合 GJB5246-2004，体积小、重量轻，使用频率高。

主要技术特性

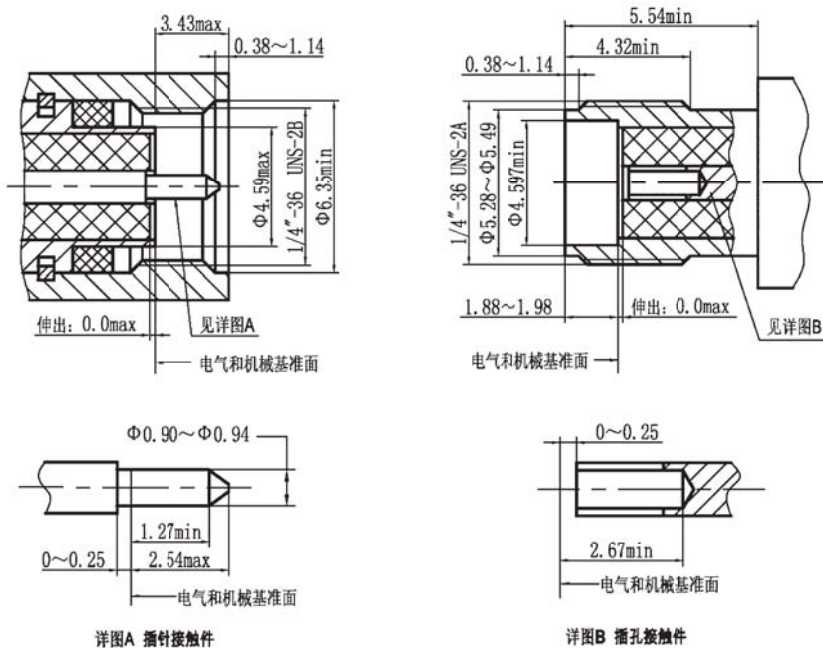
执行标准

| 质量等级 | 规范代号 | 适用产品类型 |
|------|-------------------|----------------|
| 企军标 | Q/Jc20603-2018 | 螺纹自锁接电缆及接微带连接器 |
| 企军标 | Q/Jc20608-2018 | 转接器 |
| 七专 | Q/Jc20454-2014 | 接电缆连接器 |
| 七专 | Q/Jc20455-2014 | 接微带连接器 |
| 七专 | Q/Jc20456-2014 | 转接器 |
| 可靠性 | LMS070400007-2013 | SMA 接微带连接器 |
| 可靠性 | LMS070400008-2013 | SMA 接电缆连接器 |
| 可靠性 | LMS070400019-2013 | 转接器 |

| | | | |
|--------------|---------------------|--------------|----------------|
| 工作温度 | -65~+125℃ | 相对湿度 | 40±2℃时, 90~95% |
| 大气压力 | 101.3kPa~4.4kPa | 绝缘电阻(标准条件) | ≥5000MΩ |
| 特性阻抗 | 50Ω | 介质耐压(标准条件) | 1000Vmax |
| 振动 | 10~2000Hz, 200 m/s² | 接触电阻 | 内导体 ≤0.004Ω |
| 冲击 | 490 m/s² | | 外导体 ≤0.0025Ω |
| 使用频率 | DC~18GHz | 射频泄漏(1~3GHz) | ≤-90dB |
| 自锁机构工作力 | 3N~7N | 自锁机构拉脱力 | ≥30N |
| 电压驻波比 | 软电缆连接器 | 插入损耗 | 0.2dB/6GHz |
| | 系列内转接器 | 机械寿命 | 500次 |
| ≤1.10+0.01f | | | |
| ≤1.05+0.008f | | | |

注: 1. 表中f为使用频率, 单位GHz。
2. 半刚性电缆连接器工作温度为-55~+105℃; 灌胶类产品工作温度为-55~+125℃。

接口配合尺寸(与SMA原产品接口尺寸一致)



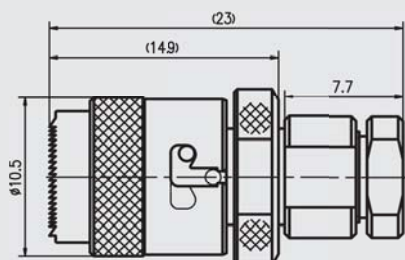
SMA系列插针连接器界面

SMA系列插孔连接器界面

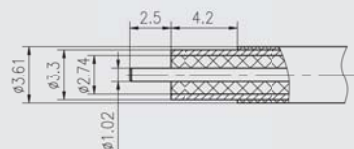
SMA 螺纹自锁系列--插头、插座



SMA-J36-ZS



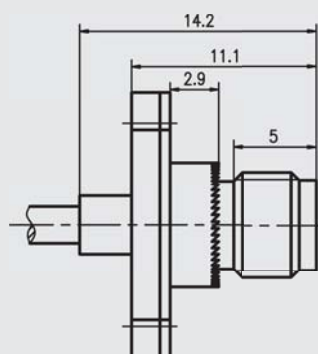
电缆剥线尺寸



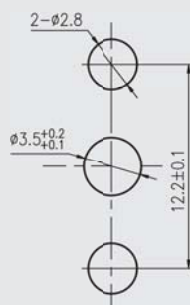
适配电缆: UFB142A



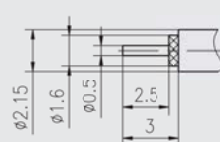
SMA-KFB2-ZS



安装开孔尺寸



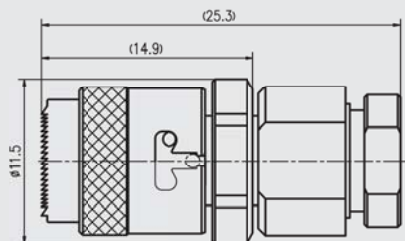
电缆剥线尺寸



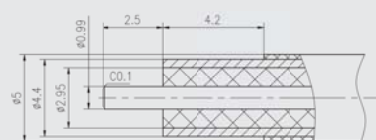
适配电缆: SFT-50-2-1



SMA-J400-ZS



电缆剥线尺寸



适配电缆: RG-400

根据客户需要,在原SMA产品的基础上均可设计、生产对应的螺纹自锁产品,和原SMA产品互插、互换。