

GJB599 系列 I 小圆形电连接器

概述

- 符合 GJB599 (MIL-DTL-38999L) 系列 I
- 卡口式快速连接
- 壳体：铝合金、不锈钢
- 镀层：F 类—铝合金化学镀镍
E 类—不锈钢钝化
- 绝缘体：塑料或玻璃
- 封线体和密封圈：硅橡胶
- 接触件：铜合金镀金，铁合金镀金

性能等级	标准代号
企军标焊接型	Q/Jc20416-2014
企军标压接型	Q/Jc20488-2015
尾部附件	Q/Jc20417-2014
金属保护盖	Q/Jc20627-2019

使用环境条件

工作温度：-65℃ ~ 200℃
 空气泄漏 (不锈钢壳体气密封)：不大于 $1 \times 10^{-2} \text{Pa} \cdot \text{cm}^3/\text{s}$
 盐 雾：F 类：48h E 类：500h
 湿 热：10 次循环，共 240h
 液体浸渍：耐液压油、润滑油、冷冻油等 10 种液体
 电磁干扰屏蔽 (F 类)：
 100MHz~1GHz 时，最小衰减为 85dB
 1GHz~10GHz 时，最小衰减为 50dB

主要技术性能

机械性能

振 动：
 正弦振动：30g，共 12h
 随机振动：环境温度下 $5 \text{g}^2/\text{Hz}$
 冲 击：300g，3ms 半正弦波
 接触件保持：(最小力)
 22D#：45N 20#：67N
 16#、12#、10#、8#：111N
 插拔寿命：500 次



电气性能

耐电压：(V_{rms})

使用额定条件		海平面	15240 米 (11.59kPa)	21336 米 (4.39kPa)	30480 米 (1.06kPa)
M	插 合	1300	800	800	800
	未插合	1300	550	350	200
N	插 合	1000	600	600	600
	未插合	1000	400	260	200
I	插 合	1800	1000	1000	1000
	未插合	1800	600	400	200
II	插 合	2300	1000	1000	1000
	未插合	2300	800	500	200

注：不同的接点排列对应不同的使用额定条件，详见接点类型谱图 (P122-P125 页)。

绝缘电阻：5000MΩ (500VDC)

接触电阻及额定电流：

接触件规格	22D#	20#	16#	12#	10#	8#
接触电阻 mΩ	14.6	7.3	3.8	1.8	1	1
额定电流 A	5	7.5	13	23	33	46

8#双同轴接触件：

频宽：0~20MHz

额定电压：500VAC，125VAC (21336 米高度)

电压降：中心导体、中层导体 ≤ 55mV (1A)

外导体 ≤ 75mV (12A)

外壳间电连续性：F 类：1mΩ

E 类：50mΩ



型号命名

压接和焊接类连接器

	JY27467	T	25	F	35	P	N	—U
主称代号	JY27467—直式屏蔽插头（壳体类别仅有T类） JY27466—墙式法兰前安装插座（壳体类别仅有T类） JY27656—墙式法兰后安装插座（壳体类别仅有T类） JY27496—盒式法兰前安装插座（壳体类别仅有E类） JY27505—盒式法兰后安装插座（壳体类别仅有E类） JY27468—螺母安装插座（壳体类别仅有T类）							
壳体类别	T—尾部有螺纹，带防转棘齿，可以安装尾部附件 E—尾部无螺纹，不带防转棘齿，不可安装尾部附件							
壳体号	09—11—13—15—17—19—21—23—25							
壳体镀层	E—不锈钢钝化 F—化学镀镍							
接点排列型谱	详见“接点型谱”图							
接触件型别	P—标准插针 S—标准插孔 P1—焊接式插针 S1—焊接式插孔 P2—标准焊接印制板插针 S2—标准焊接印制板插孔 P3—加长焊接印制板插针 S3—加长焊接印制板插孔 A—非标插针 B—非标插孔							
键位	N—正常键位，A、B、C、D—变键位（详见键位图） 当选用标准压接接触件时，N可不标识；选用其他接触件时， N必须标示（09号壳体只有N、A、D三种键位）							
特殊插头标示	U—与穿墙插座右端相配的插头							

气密封类连接器

	JY27469	Y	09	E	35	P	N
主称代号	JY27469—墙式法兰安装密封插座 JY27470—螺母安装密封插座 JY27471—锡焊安装密封插座 JY27466—墙式法兰安装穿墙密封插座 JY27468—螺母安装穿墙密封插座						
壳体类别	Y—气密封类						
壳体号	09—11—13—15—17—19—21—23—25						
壳体镀层	E—不锈钢钝化						
接点排列型谱	详见“接点型谱”图						
接触件型别	P—插针（用于密封插座） C—穿墙式插针（用于穿墙密封插座）						
键位	N—正常键位，A、B、C、D—变键位(详见键位图)						



标记示例

型号 JY27467T25F35P

符合 GJB599 标准的系列 I 25 号壳体（型号中字符 25）、装 128 芯 22D# 插针（型号中字符 35）的压接后松式插头（型号中字符 JY27467），壳体尾部带防转棘齿（型号中字符 T），壳体材料为铝合金，表面镀镍处理（型号中字符 F），键位为 N（型号中省略）。

型号 JY27656T25E35SA

符合 GJB599 标准的系列 I 25 号壳体、装 128 芯 22D# 插孔的压接后松式插座，安装形式为墙式法兰后安装，壳体尾部带防转棘齿，壳体材料为不锈钢钝化处理，键位为 A。

型号 JY27469Y09E35PA

符合 GJB599 标准的系列 I 09 号壳体、玻璃烧结固定 6 芯 22D# 插针的气密封插座，安装形式为墙式法兰安装，壳体材料为不锈钢钝化处理，键位为 A。

焊线孔尺寸及焊接要求

焊接前应按照下表的要求选择与接触件焊杯匹配的导线规格。

Table with 10 columns: 接触件插配直径, 接触件号, 接触件号 (内孔径, 外圆径, 孔深), 可容导线面积 (AWG, mm²), 可容线芯直径 (mm), 剥线长度 (最小, 最大). Rows include specifications for 22D#, 20#, 16#, 12#, 10#, and 8# contact types.

电连接器尾部附件

J1784/27 直式压紧套

Table with 6 columns: J1784/, 27, S, -10, S. Rows include: 产品系列号, 壳体型别 (27—直式压紧套), 自锁标志 (S—自锁型非自锁不标), 壳体号 (with sub-table for 壳体号 and 适配 GJB599 系列 I 壳体号), 涂覆类别 (N—铝合金镀镍处理, S—不锈钢钝化处理).



J1784/49 直式尾部附件

J1784/47 90°弯式尾部附件

						J1784/	49	S	—10	S
产品系列号										
壳体型别						49—直式尾部附件 47—90° 弯式尾部附件				
自锁标志						S—自锁型 非自锁不标				
壳体号										
壳体号		08	10	12	14	16	18	20	22	24
适配 GJB599 系列Ⅰ 壳体号		09	11	13	15	17	19	21	23	25
涂层类别										
N—铝合金镀镍处理 S—不锈钢钝化处理										

J1784/49H 焊接型直式尾部附件

						J1784/	49H		S	-10	S
产品系列号											
壳体型别						49H—焊接型直式尾部附件					
自锁标志						S—自锁型 D—紧定螺钉防松型 非自锁不标					
壳体号											
壳体号		08	10	12	14	16	18	20	22	24	
适配GJB599系列Ⅰ壳体号		09	11	13	15	17	19	21	23	25	
涂层类别											
N—铝合金镀镍处理 S—不锈钢钝化处理											

J1784/62 热缩护套尾部附件

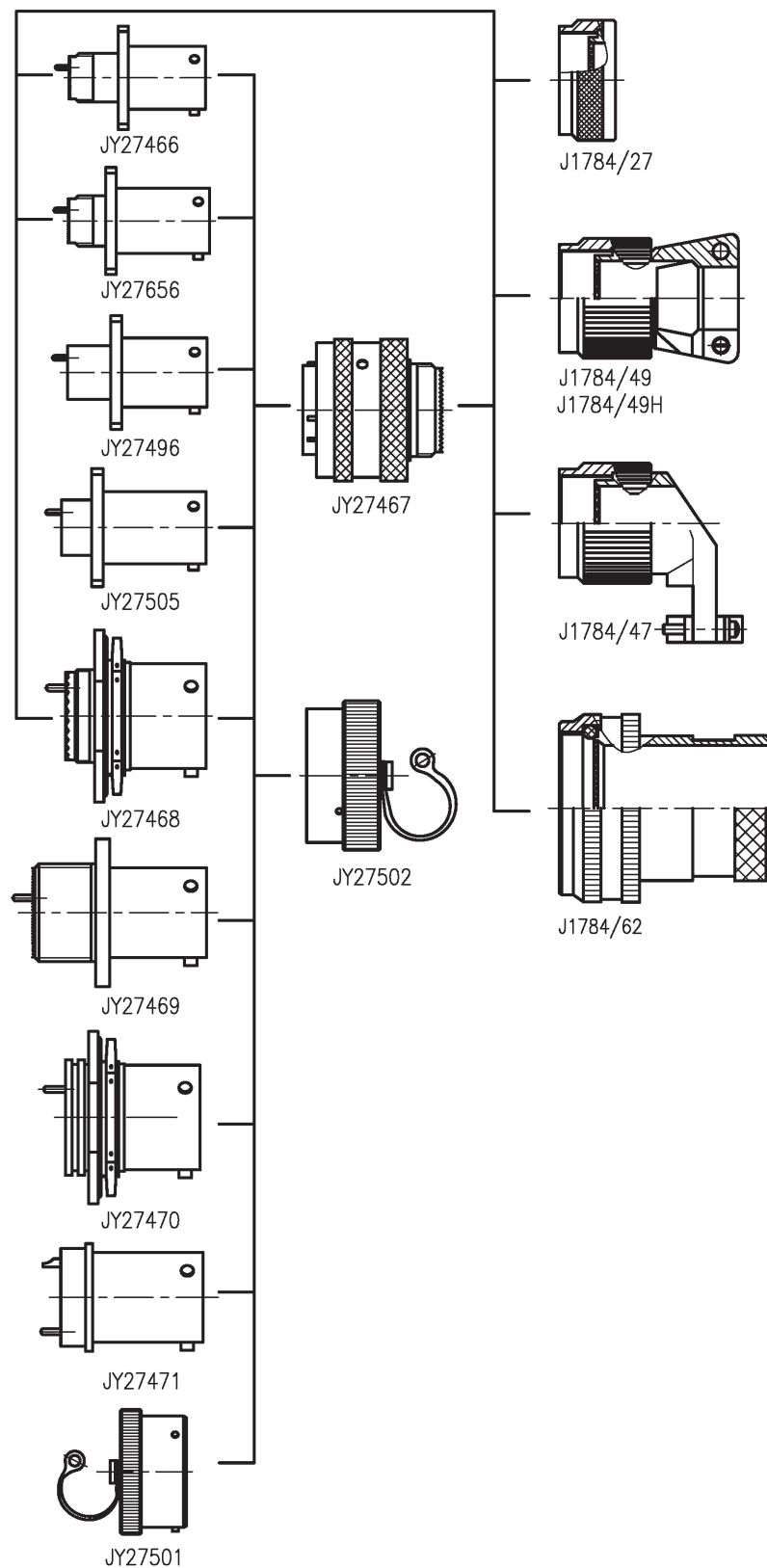
						J1784/	62	—10	S	D
产品系列号										
壳体型别						62—热缩护套尾部附件				
壳体号										
壳体号		08	10	12	14	16	18	20	22	24
适配GJB599系列Ⅰ壳体号		09	11	13	15	17	19	21	23	25
涂层类别										
N—铝合金镀镍处理						S—不锈钢钝化处理				
排气孔标志										
D—有排气孔						无排气孔不标				

插头插座密封盖

	JY27501	F	11	C	L
产品系列号	JY27501—插头密封盖 JY27502—插座密封盖				
类别	F—铝合金镀镍 E类—不锈钢钝化				
壳体号	09—11—13—15—17—19—21—23—25				
链子类型	C—不锈钢索带眼 N—不锈钢索带环 A—不带链子				
长度标记	无标记—标准长度 L—链长127mm M—链长152.4mm (仅适用于JY27501) N—链长177.8mm (仅适用于JY27501)				

注：通常情况下，插头密封盖建议选择链子长度“L”，插座密封盖建议选择标准长度。

GJB599 系列 I 插头、插座、附件使用组合



压接式接点型谱（插针插合面视图）

09	35 	44 	98 				
11	35 	99 	98 	05 	04 	02 	01
13	35 	98 	08 	04 			
15	35 	19 	18 	05 	97 	05 	
17	35 	26 	99 	08 			
	02 	06 	75 	11 			
19	35 	45 	18 	32 			
	30 	28 	11 				
21	35 	41 	39 	27 	25 		
	24 	16 	11 	75 			

23	35 M 100-22D#	02 M 85-22D#	55 I 55-20#	53 I 53-20#	36 I 36-20#
	34 I 34-20#	32 I 32-20#	21 II 21-16#	97 I 16-16#	99 II 11-16#
	35 M 128-22D#	02 M 100-22D#	61 I 61-20#	04 I 48-20# 8-16#	43 I 23-20# 20-16#
	29 I 29-16#	19 I 19-12#	24 I 12-12# 12-16#	11 N 9-10# 2-20#	07 M 2-8#同轴 97-22D#
	46 I 4-16# 40-20# 2-8#同轴	08 I 8-8#双同轴	20 N 10-20# 13-16# 4-12#同轴 3-8#双同轴	120/1 N 10-20# 13-16# 4-12#同轴 3-8#双同轴	

接点型谱说明：

孔位排列代号

数量—接触件规格

接触件规格

22D#

20#

16#

12#

12#同轴

10#

8#同轴

8#双同轴

8A#同轴

焊接式接点型谱（插针插合面视图）

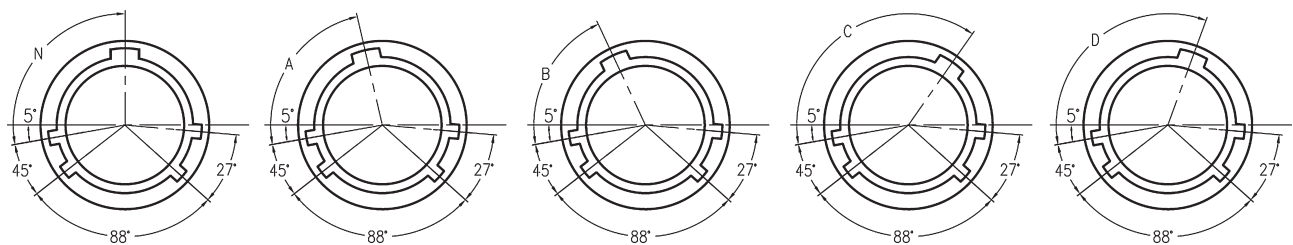
09	35 M	44 M	98 I				
11	35 M	99 I	98 I	05 I	04 I	02 I	01 II
13	35 M	98 I	08 I	04 I			
15	35 M	99 I	98 I	15 I	97 I	05 II	
17	35 M	26 I	99 I	08 II	06 I		
19	35 M	45 M	32 I	30 I	28 I		
	11 II						
21	35 M	41 I	39 I	27 I	25 I		
	24 I	16 II	11 II				

23	35 M 100-22D#	02 M 85-22D#	55 I 55-20#	53 I 53-20#	36 I 36-20#
	34 I 34-20#	32 I 32-20#	21 II 21-16#	97 I 16-16#	99 II 11-16#
	35 M 128-22D#	02 M 100-22D#	61 I 61-20#	04 I 48-20# 8-16#	43 I 23-20# 20-16#
	29 I 29-16#	19 I 19-12#	24 I 12-12# 12-16#	11 N 9-10# 2-20#	
	<p>接触件规格</p> <ul style="list-style-type: none"> 22D# 20# 16# 12# 10# <p>孔位排列代号</p> <p>使用额定条件</p> <p>数量—接触件规格</p>				

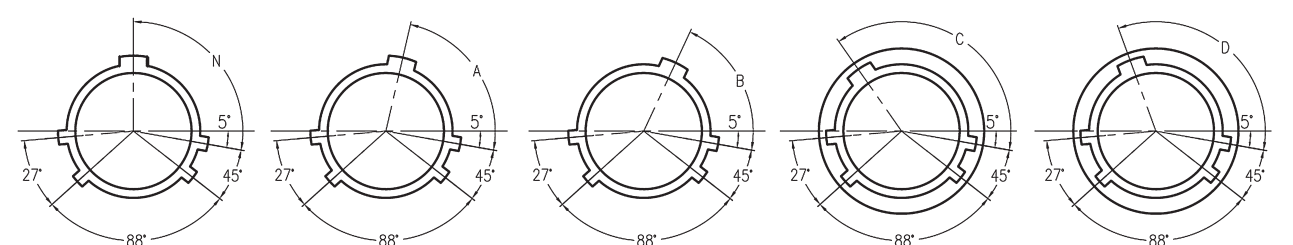


键位

插座键位角



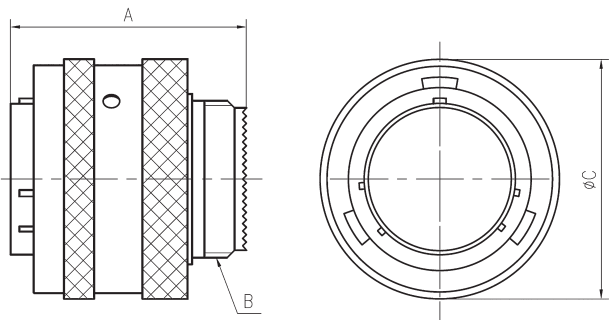
插头键位角



键位代号	09	11	13	15	17	19	21	23	25
N	95°	95°	95°	95°	95°	95°	95°	95°	95°
A	77°	81°	75°	74°	77°	77°	77°	80°	80°
B	无	67°	63°	61°	65°	65°	65°	69°	69°
C	无	123°	127°	129°	125°	125°	125°	121°	121°
D	113°	109°	115°	116°	113°	113°	113°	110°	110°

外形尺寸

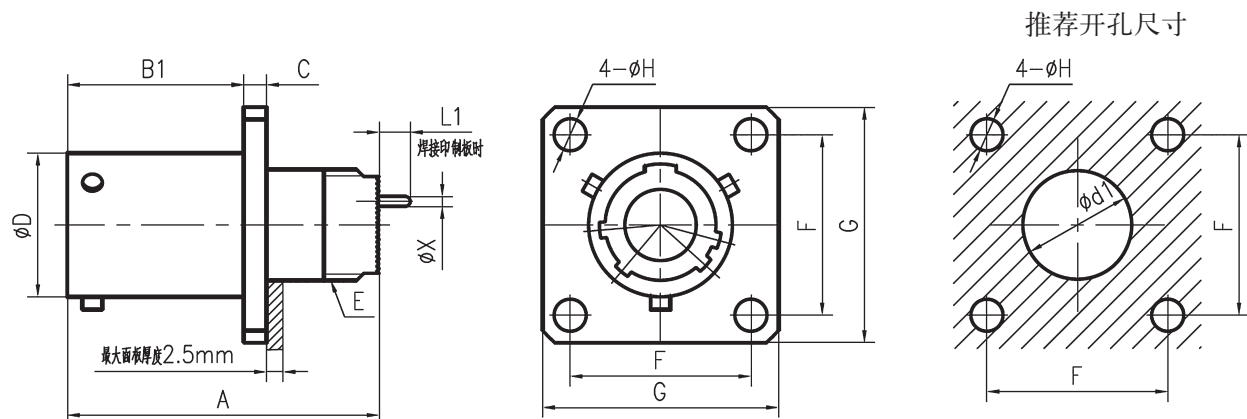
屏蔽插头 (JY27467)



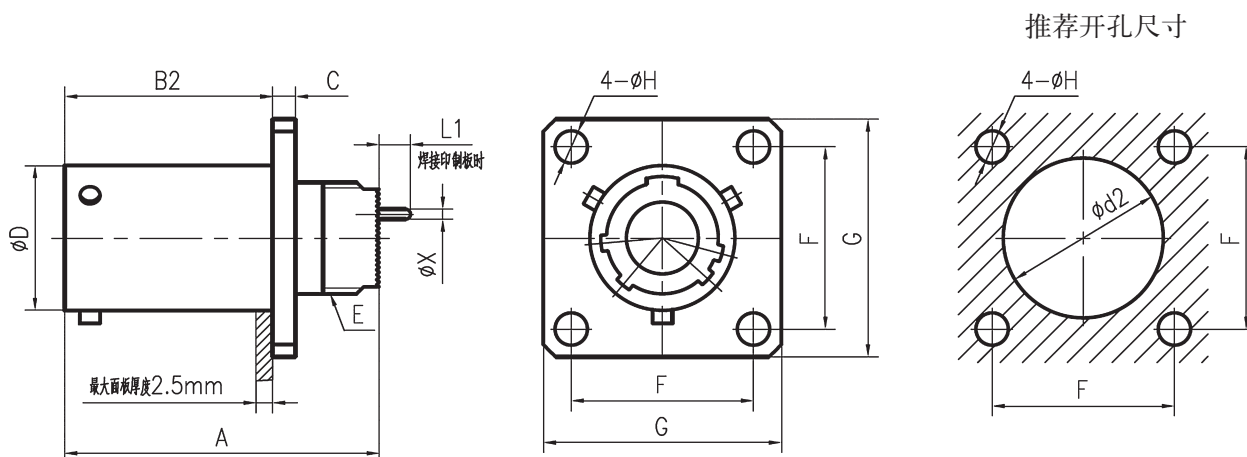
壳体	Amax	螺纹B	Cmax
09	31.5	0.4375-28 UNEF-2A	21.8
11	31.5	0.5625-24 UNEF-2A	25.0
13	31.5	0.6875-24 UNEF-2A	29.3
15	31.5	0.8125-20 UNEF-2A	32.5
17	31.5	0.9375-20 UNEF-2A	35.7
19	31.5	1.0625-18 UNEF-2A	38.5
21	31.5	1.1875-18 UNEF-2A	41.6
23	31.5	1.3125-18 UNEF-2A	44.8
25	31.5	1.4375-18 UNEF-2A	48.0

墙式法兰插座 (JY27466 JY27656)

墙式法兰前安装插座 (JY27466)



墙式法兰后安装插座 (JY27656)

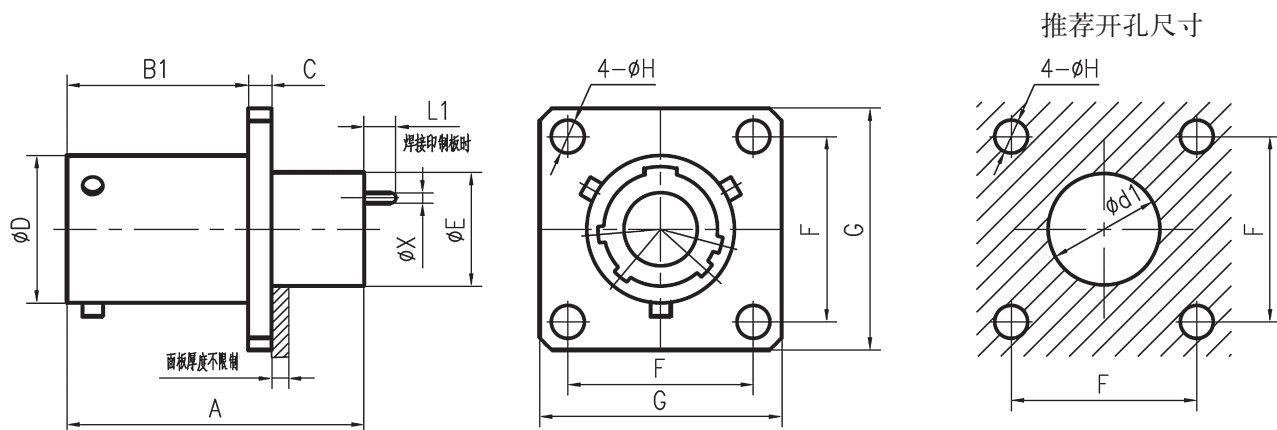


壳体	Amax	B1max	B2max	Cmax	D	螺纹E	F	G	H ₀ ^{+0.2}	d1min	d2min
09	31.5	16.1	20.9	2.4	14.6	0.4375-28 UNEF-2A	18.26	23.8	3.25	12.5	16.9
11	31.5	16.1	20.9	2.4	17.8	0.5625-24 UNEF-2A	20.62	26.2	3.25	15.5	20.6
13	31.5	16.1	20.9	2.4	21.6	0.6875-24 UNEF-2A	23.01	28.6	3.25	19.0	24.5
15	31.5	16.1	20.9	2.4	24.8	0.8125-20 UNEF-2A	24.61	31.0	3.25	22.0	27.6
17	31.5	16.1	20.9	2.4	28.0	0.9375-20 UNEF-2A	26.97	33.3	3.25	25.0	30.9
19	31.5	16.1	20.9	2.4	30.7	1.0625-18 UNEF-2A	29.36	36.5	3.25	28.0	33.5
21	31.5	15.3	20.1	3.2	33.9	1.1875-18 UNEF-2A	31.75	39.7	3.25	31.5	36.7
23	31.5	15.3	20.1	3.2	37.0	1.3125-18 UNEF-2A	34.93	42.9	3.73	34.5	39.8
25	31.5	15.3	20.1	3.2	40.2	1.4375-18 UNEF-2A	38.10	46.0	3.73	37.5	43.0

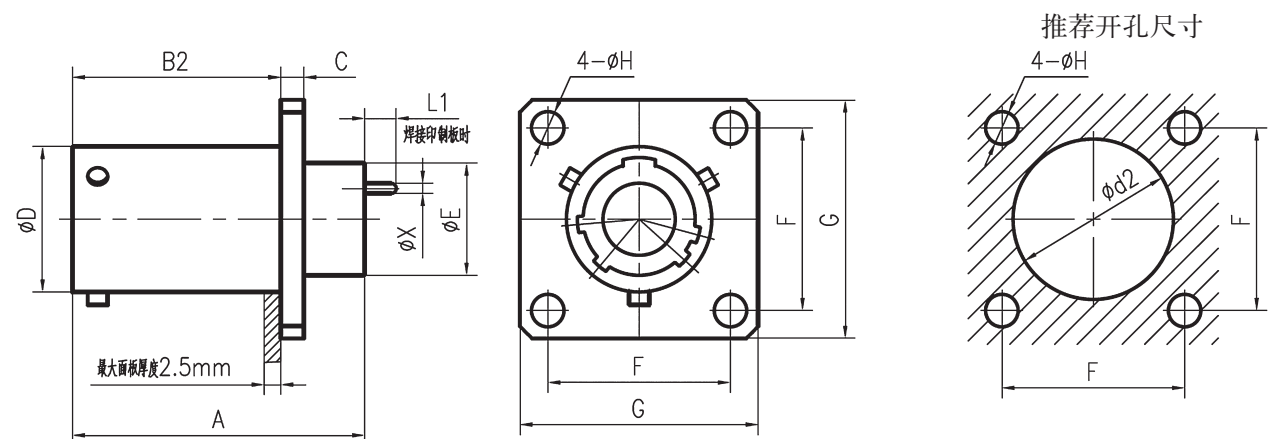


盒式法兰插座 (JY27496 JY27505)

盒式法兰前安装插座 (JY27496)



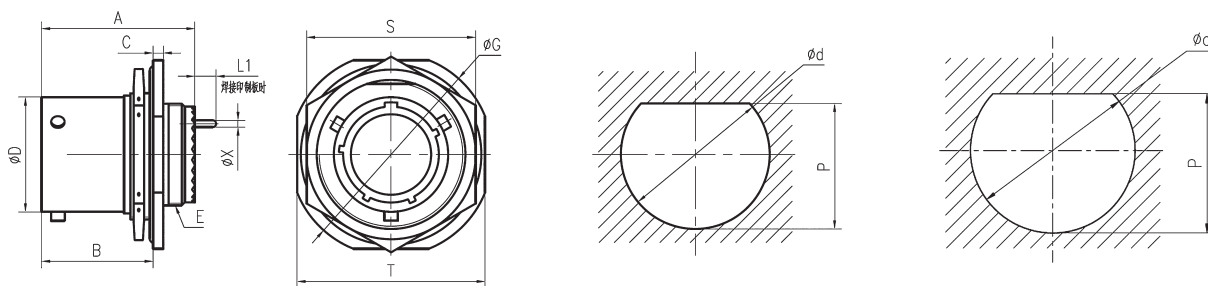
盒式法兰后安装插座 (JY27505)



壳体	Amax	B1max	B2max	Cmax	D	E	F	G	$H_0^{+0.2}$	d1min	d2min
09	28	16.1	20.9	2.4	14.6	11.2	18.26	23.8	3.25	12.5	16.9
11	28	16.1	20.9	2.4	17.8	14.5	20.62	26.2	3.25	15.5	20.6
13	28	16.1	20.9	2.4	21.6	18.0	23.01	28.6	3.25	19.0	24.5
15	28	16.1	20.9	2.4	24.8	20.5	24.61	31.0	3.25	22.0	27.6
17	28	16.1	20.9	2.4	28.0	24	26.97	33.3	3.25	25.0	30.9
19	28	16.1	20.9	2.4	30.7	27	29.36	36.5	3.25	28.0	33.5
21	28	15.3	20.1	3.2	33.9	30	31.75	39.7	3.25	31.5	36.7
23	28	15.3	20.1	3.2	37.0	33	34.93	42.9	3.73	34.5	39.8
25	28	15.3	20.1	3.2	40.2	36.5	38.10	46.0	3.73	37.5	43.0

螺母安装插座 (JY27468)

推荐开孔尺寸

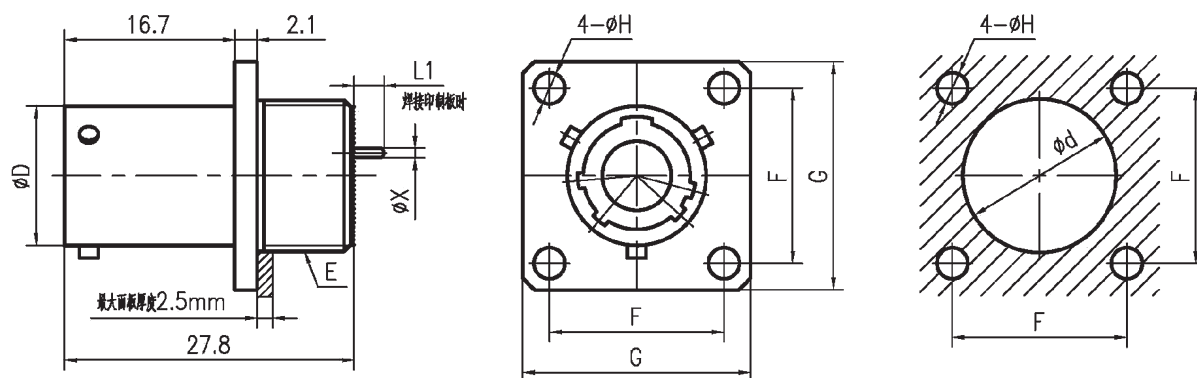


面板最大厚度3mm

壳体	Amax	Bmax	Cmax	D	螺纹E	G	S	T	d	P
09	31.5	23.3	2.9	14.6	0.4375-28 UNEF-2A	30.2	22.3	27.0	17.7	17.0
11	31.5	23.3	2.9	17.8	0.5625-24 UNEF-2A	35.0	25.5	31.8	21.0	19.6
13	31.5	23.3	2.9	21.6	0.6875-24 UNEF-2A	38.1	30.2	35.0	25.6	24.3
15	31.5	23.3	2.9	24.8	0.8125-20 UNEF-2A	41.3	33.4	38.1	28.8	27.6
17	31.5	23.3	2.9	28.0	0.9375-20 UNEF-2A	44.5	36.6	41.3	32.0	30.7
19	31.5	23.3	3.7	30.7	1.0625-18 UNEF-2A	49.3	39.7	46.0	35.2	33.9
21	31.5	23.3	3.7	33.9	1.1875-18 UNEF-2A	52.4	42.9	49.2	38.3	37.1
23	31.5	23.3	3.7	37.0	1.3125-18 UNEF-2A	55.6	46.1	52.4	41.5	40.3
25	31.5	23.3	3.7	40.2	1.4375-18 UNEF-2A	58.8	50.8	55.6	44.7	43.4

墙式法兰安装烧结密封插座 (JY27469)

推荐开孔尺寸

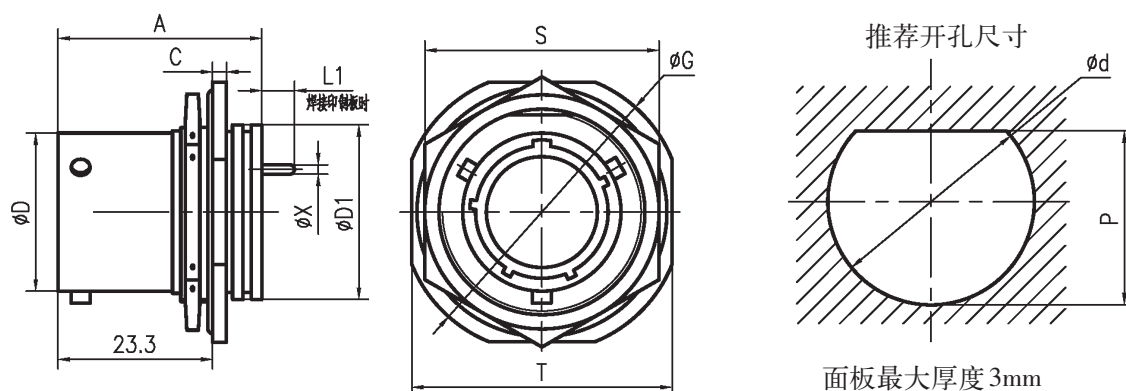


壳体	D	螺纹E	F	G	$H_0^{+0.2}$	dmin
09	14.6	0.6875-28 UNEF-2A	18.26	23.8	3.25	19.0
11	17.8	0.8125-24 UNEF-2A	20.62	26.2	3.25	22.0
13	21.6	0.9375-20 UNEF-2A	23.01	28.6	3.25	25.0
15	24.8	1.0625-18 UNEF-2A	24.61	31.0	3.25	28.0
17	28.0	1.1875-18 UNEF-2A	26.97	33.3	3.25	31.5
19	30.7	1.3125-18 UNEF-2A	29.36	36.5	3.25	34.5
21	33.9	1.4375-18 UNEF-2A	31.75	39.7	3.25	37.5
23	37.0	1.5625-20 UNEF-2A	34.93	42.9	3.73	40.7
25	40.2	1.6875-18 UNEF-2A	38.10	46.0	3.73	43.8

注：当配用尾部附件时，对应附件壳体号应比插座壳体大两个壳体号。

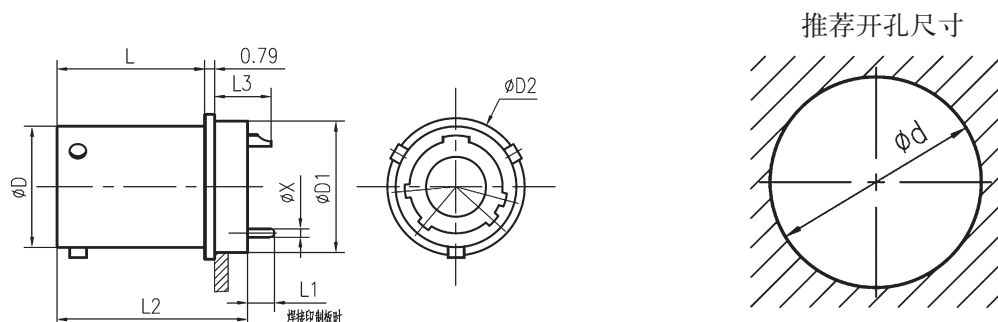


螺母安装烧结密封插座 (JY27470)



壳体	Amax	C	D	D1	G	S	T	dmin	P
09	29.9	2.8	14.6	16.31	30.2	22.3	27.0	17.7	17.0
11	29.9	2.8	17.8	19.46	35.0	25.5	31.8	21.0	19.6
13	29.9	2.8	21.6	22.66	38.1	30.2	35.0	25.6	24.3
15	29.9	2.8	24.8	25.86	41.3	33.4	38.1	28.8	27.6
17	29.9	2.8	28.0	29.01	44.5	36.6	41.3	32.0	30.7
19	30.7	3.6	30.7	32.21	49.3	39.7	46.0	35.2	33.9
21	30.7	3.6	33.9	35.36	52.4	42.9	49.2	38.3	37.1
23	30.7	3.6	37.0	38.56	55.6	46.1	52.4	41.5	40.0
25	30.7	3.6	40.2	41.71	58.8	50.8	55.6	44.7	43.4

锡焊安装烧结密封插座 (JY27471)



壳体	D	D1	D2	Lmax		L2max		L3max		dmin
				装针	装孔	装针	装孔	装针	装孔	
09	14.6	17.1	19.05	16.8	19	22.8	25	9.1	9.9	17.6
11	17.8	19.9	21.44	16.8	19	22.8	25	9.1	9.9	20.3
13	21.6	23.0	24.61	16.8	19	22.8	25	9.1	9.9	23.5
15	24.8	26.2	27.79	16.8	19	22.8	25	9.1	9.9	26.7
17	28.0	29.4	30.94	16.8	19	22.8	25	9.1	9.9	29.9
19	30.7	31.8	33.32	16.8	19	22.8	25	9.1	9.9	32.3
21	33.9	35.0	36.53	16.8	19	22.8	25	9.1	9.9	35.4
23	37.0	38.1	39.70	16.8	19	23.6	25.8	9.1	9.9	38.6
25	40.2	41.3	42.88	16.8	19	23.6	25.8	9.1	9.9	41.8

注：直插印制板插座插针尺寸及印制板开口尺寸见 P158~P164。

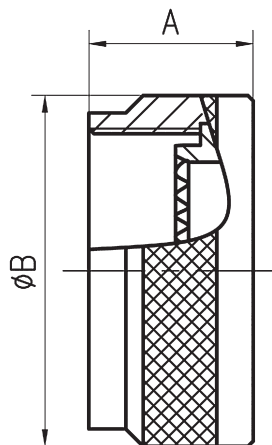
电连接器尾部附件

电缆罩形式	电缆罩外形	电缆罩结构	功能介绍
J1784/27		直式压紧套	直式压紧套 适用于散线
J1784/49		双电缆夹，结构简单。	
J1784/49H		焊接式连接器专用	应力消除装置 能够消除导线束或铠装电缆的机械应力和侧负荷，可用电缆夹固定导线束或铠装电缆。无电缆拉脱力要求。 适用于散线、软电缆
J1784/47		双电缆夹，90° 弯式出线，长度短。	
J1784/62		与连接器的接口部位带密封圈，滚花外圆。	热缩护套转接件 适用于散线、软电缆。 可接热缩护套或橡胶软管，具有耐潮湿的功能。 可进行360°屏蔽处理。



尾部附件外形尺寸

J1784/27

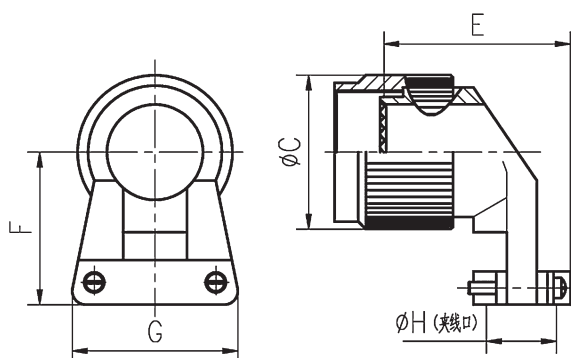


壳体	组件代号	A最大	ΦB最大 非自锁	ΦB最大 自锁
08	J1784/27-08*	14.9	19.1	21.82
10	J1784/27-10*	14.9	21.6	24.99
12	J1784/27-12*	14.9	24.5	29.36
14	J1784/27-14*	14.9	27.9	32.54
16	J1784/27-16*	14.9	31.8	35.71
18	J1784/27-18*	14.9	35.6	38.51
20	J1784/27-20*	14.9	38.1	41.68
22	J1784/27-22*	14.9	41.9	44.86
24	J1784/27-24*	14.9	44.5	48.03

注：*为类别标志：N—铝合金镀镍处理 S—不锈钢钝化处理

J1784/47

90°弯式尾部附件



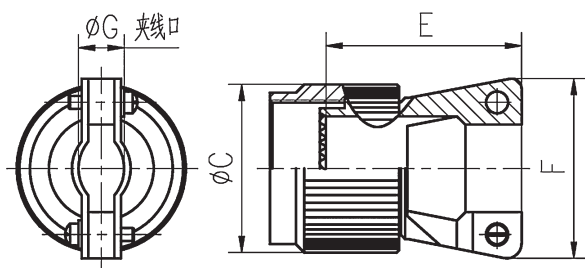
壳体	组件代号	C最大	E最大	F最大	G最大	ΦH	
						最小	最大
08	J1784/47-08*	21.84	29.46	25.40	21.59	2.49	5.94
10	J1784/47-10*	24.89	29.46	27.94	22.86	3.89	5.94
12	J1784/47-12*	29.46	31.50	27.94	27.94	4.83	8.33
14	J1784/47-14*	32.51	35.81	31.75	29.21	6.60	11.61
16	J1784/47-16*	35.81	40.13	33.02	33.02	7.19	15.60
18	J1784/47-18*	38.61	40.64	34.29	38.10	8.26	16.10
20	J1784/47-20*	41.66	42.67	40.64	40.64	8.71	17.73
22	J1784/47-22*	44.96	46.23	44.45	43.18	9.68	20.90
24	J1784/47-24*	48.01	49.02	46.99	45.72	10.26	21.67

注：*为类别标志：N—铝合金镀镍处理 S—不锈钢钝化处理。

J1784/49

J1784/49H

直式尾部附件

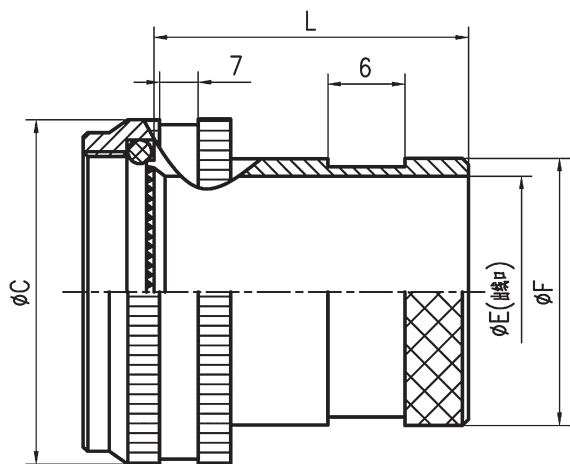


壳体	组件代号	C最大	E最大	F最大	ΦG	
					最小	最大
08	J1784/49-08*	21.82	23.11	21.59	2.49	5.94
10	J1784/49-10*	24.99	23.11	22.86	3.89	5.94
12	J1784/49-12*	29.36	25.65	27.94	4.83	8.33
14	J1784/49-14*	32.54	26.92	29.21	6.60	11.61
16	J1784/49-16*	35.71	29.46	33.02	7.19	15.60
18	J1784/49-18*	38.51	35.81	38.10	8.26	16.10
20	J1784/49-20*	41.68	38.35	40.46	8.71	17.73
22	J1784/49-22*	44.86	42.16	43.18	9.68	20.90
24	J1784/49-24*	48.03	44.70	45.72	10.26	21.67

注：*为类别标志：N—铝合金镀镍处理 S—不锈钢钝化处理。

J1784/62

热缩护套尾部附件

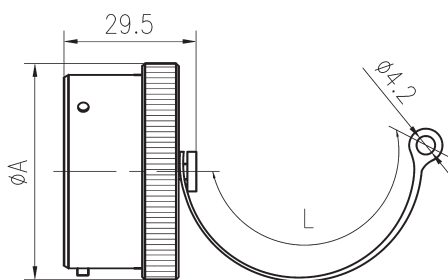


壳体	组件代号	C最大	E	F最大	L
08	J1784/62-08*	19.05	6.35	13.54	30
10	J1784/62-10*	21.59	9.53	15.37	30
12	J1784/62-12*	25.40	13.70	19.66	30
14	J1784/62-14*	27.94	15.88	21.29	35
16	J1784/62-16*	31.75	19.05	24.46	35
18	J1784/62-18*	35.56	20.62	26.47	35
20	J1784/62-20*	38.10	23.8	30.91	40
22	J1784/62-22*	41.91	26.97	34.42	40
24	J1784/62-24*	44.45	30.18	36.65	40

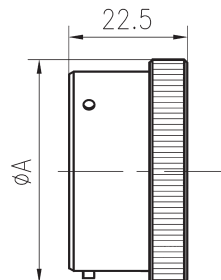
注：*为类别标志：N—铝合金镀镍处理 S—不锈钢钝化处理。

插头密封盖JY27501

不锈钢索带眼

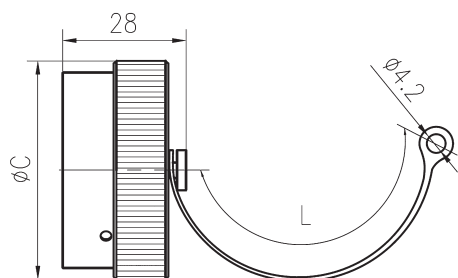


不带链子

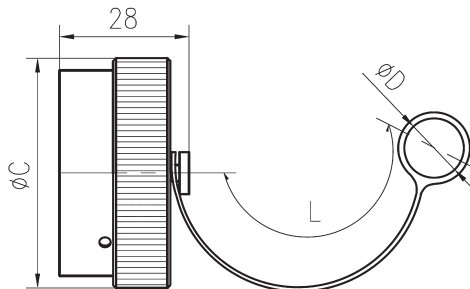


插座密封盖JY27502

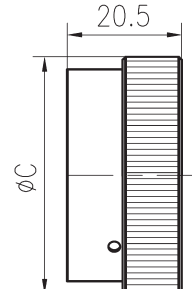
不锈钢索带眼



不锈钢索带环



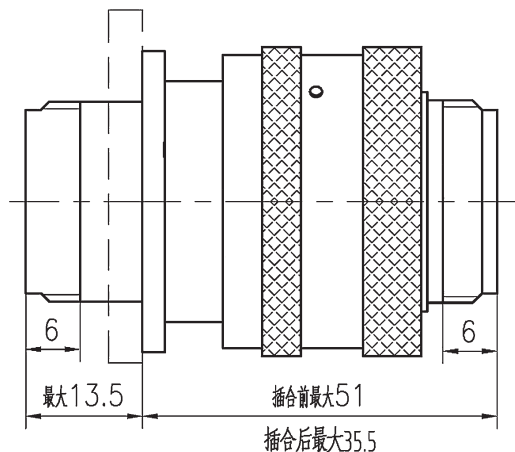
不带链子



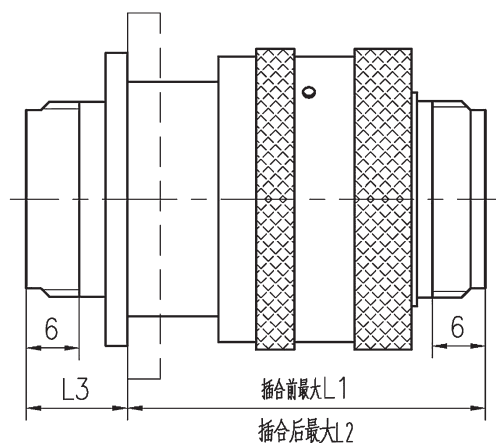
壳体号	09	11	13	15	17	19	21	23	25
A最大	20.8	23.9	27.2	30.2	33.5	36.6	39.9	42.9	46.2
C最大	21.8	24.9	29.5	32.5	35.8	38.6	41.9	45.0	48.0
D最小	17.8	21.3	25.7	29.0	32.0	35.3	38.4	41.7	44.7
$L_{+12,7}^{-6,35}$	76	76	89	89	89	89	102	102	102

插头和插座插配后尺寸

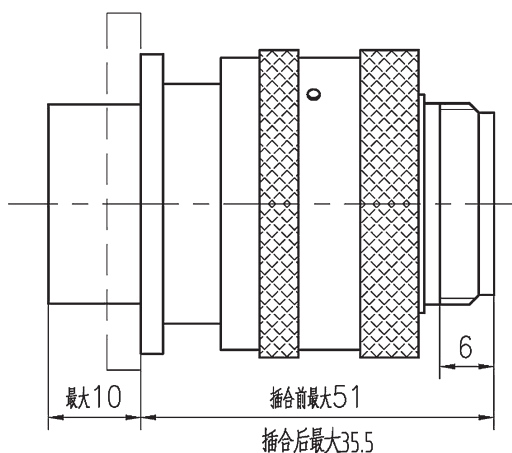
插座 (JY27466) / 插头 (JY27467)



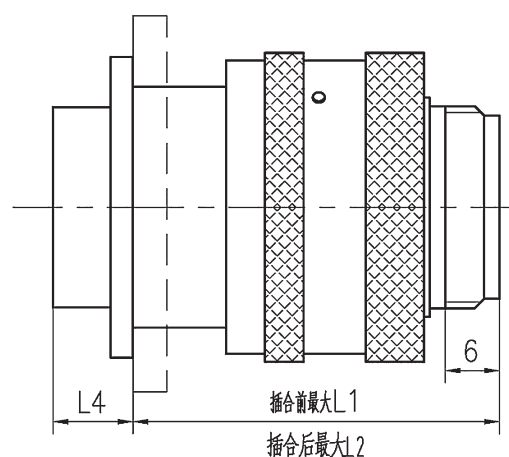
插座 (JY27656) / 插头 (JY27467)



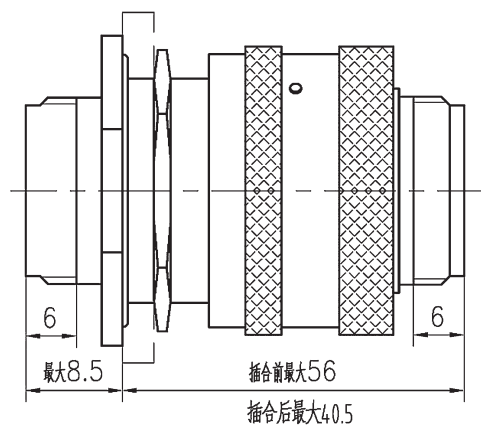
插座 (JY27496) / 插头 (JY27467)



插座 (JY27505) / 插头 (JY27467)



插座 (JY27468) / 插头 (JY27467)



壳体号	09	11	13	15	17
L1 最大	53.3	53.3	53.3	53.3	53.3
L2 最大	37.8	37.8	37.8	37.8	37.8
L3 最大	11	11	11	11	11
L4 最大	7.5	7.5	7.5	7.5	7.5

壳体号	19	21	23	25
L1 最大	53.3	52.6	52.6	52.6
L2 最大	37.8	37	37	37
L3 最大	11	11.7	11.7	11.7
L4 最大	7.5	8.2	8.2	8.2

注：连接器安装尾部附件后的长度为连接器的总长加上尾部附件从防转齿到尾端的长度。

电连接器使用注意事项

1 使用前的检查

1) 操作人员应充分了解所要操作的电连接器，熟悉其操作方法，以保证正确操作；在连接前核实其型号是否对应，并保证相互连接时正确定位。

2) 使用电连接器前，应进行必要的检查，检查是否存在多余物、污染、损坏、锈蚀等；接触件有无弯曲、损伤等。

2 电连接器的安装固定

安装板开孔时应考虑插座的安装位置（前装或者后装）以及配接尾部附件的情况来选择合适的开孔尺寸。

插座、电缆罩和电缆之间封装成为一个整体后，才能将插座固定到安装板上。使用方对插座进行施工时应考虑这些因素。

当插座安装橡胶垫时，应垫在插座法兰盘和安装板之间，同时应用安装螺钉将法兰盘与橡胶垫均匀压紧，保证插座和安装板之间的固定及密封效果。当安装板两侧要求彼此密封时，必须对安装螺钉进行密封，或者将螺钉孔制成盲孔。

对于螺母安装插座，当螺母压紧后，应对螺母进行防松处理（如打保险或在螺纹上涂防松胶），以避免螺母松脱。

打保险方法：使用保险丝至少将螺母上的1个保险孔（孔径为 $\Phi 1.6\text{mm}$ ）与插头尾罩上的螺钉（或设备的其它固定部位）按顺时针方向斜向固定，防止螺母逆时针方向松动。

对于非自锁的尾部附件，应对尾部附件进行防松处理（如打保险或在螺纹上涂防松胶），以避免其松脱；J1784/49HD尾部附件上的紧定螺钉应使用合适大小的仪表螺丝刀拧紧。

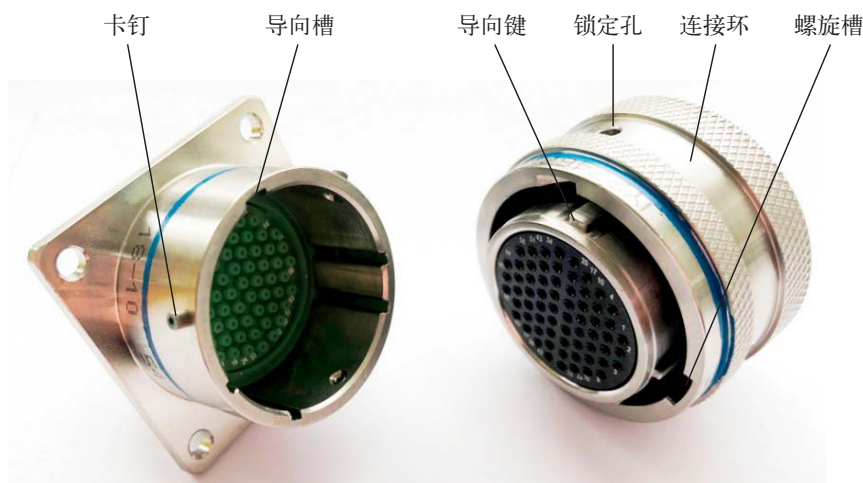
3 连接与分离

同一系列产品型号标志中“壳体镀层”、“外壳号”、“绝缘安装板孔位排列”、“键位角”均相同的带针（或带孔）插头与带孔（或带针）插座能进行完全的插合。

电连接器上标记的一圈蓝色色带表明该电连接器使用压接后松式接触件。

GJB599系列I电连接器为卡口式连接，插头的连接环内设置有三条螺旋槽，与插座壳体上的三个卡钉配合，卡钉端头涂有蓝色标示。插头壳体外设置有五条导向键，对应于插座壳体上的五条导向槽。插头与插座连接时，首先将插头与插座的键槽对准后，向前推插头，当感觉已不能再插时，顺时针方向旋转连接环大约1/3周，当听到“咔嗒”一声，卡钉落入到锁定孔内时，则表明插头与插座已经连接到位。

插头与插座分离时，逆时针方向旋转连接环大约1/3周，然后往外拔出插头即可。



4 使用时的注意事项

1) 禁止将装针插头与装针插座插合；连接器若不小心将两者插合，由于产品在设计结构上可保证即使装针插头与装针插座插合到位，其插针仍不会接触，不会影响电气设备的安全。

2) 电连接器处于分离状态时应分别装上保护帽或者采取其它防尘措施。

3) 电连接器在未正确连接到位前，禁止通电。

4) 清洗电连接器时，可使用蘸着无水乙醇的绸布进行，晾干后使用。不允许使用可能对电连接器产生有害影响的丙酮等化学溶剂。

5) 安装封线体组件时，可在封线体孔腔口部和封线体组件端面浸涂酒精，以增加润滑作用。在将封线体组件推入封线体孔腔时，应使封线体组件垂直封线体表面，不能使用蛮力，应边推边轻轻晃动封线体组件，以使其能够顺利认头并进入封线体孔腔。

6) 导线束（或电缆）在绑扎和灌封前，应先将插头座与配套工装电连接器插配到位，以使接触件保持在正确位置，然后才能对导线束（或电缆）进行绑扎和灌封处理，当灌封的胶液完全固化后才能拆下工装电连接器。

7) 在电连接器的固定、线束的夹紧等场合，当使用螺钉、螺母等螺纹连接方式时应考虑采取合适的防松措施（防松螺钉、防松圈、保险丝等）。

保护盖能与“外壳号”相同的具有相应接口的插头、插座进行配接。