

# J14F 系列矩形电连接器

J14F

## 概述

- 属于推拉式电连接器。
- 圆角防反插设计，体积小，重量轻。
- 有9、15、27、36、51等五种芯数，规格齐全。
- 端接形式为压接，头座均有线缆引出。

## 适用范围

本产品可广泛应用于航天、航空、兵器、舰船、通讯、计算机等行业的设备仪器舱内部电信号连接。



## 使用环境条件

- 工作温度：-55℃ ~ 125℃
- 相对湿度：40±2℃时，90%~95%
- 大气压力：101.3kPa~1.33Pa
- 正弦振动：10Hz~2000Hz，加速度 196m/s<sup>2</sup>
- 冲击：980m/s<sup>2</sup>
- 加速度：780m/s<sup>2</sup>

## 主要技术性能

- 额定电流：2A
- 接触电阻：
  - 寿命试验前：≤8mΩ
  - 寿命试验后：≤10mΩ
- 绝缘电阻：
  - 标准条件下：≥500MΩ
  - 高温条件下：≥100MΩ
  - 潮湿条件下：≥10MΩ
- 耐电压：
  - 标准条件下：500V
  - 低气压条件下：250V
  - 潮湿条件下：250V
- 机械寿命：500次

## 执行标准

产品型号	质量等级	现执行标准号
J14F 系列	企军标	Q/Jc120-93
J14F 系列	宇标	Q/QJA20113/14-2018
J14F 系列	可靠性	Q/Jc20055-2006

## 型号命名

	J	14	F	-15	Z	J	B
主称代号							
设计序号							
改型序号							
接触件数目							
电连接器型别:Z-插座;T-插头							
接触件型别:K-插孔;J-插针							
安装方式(仅适用于插座):B-面板式;L-电缆式							

## 标记示例

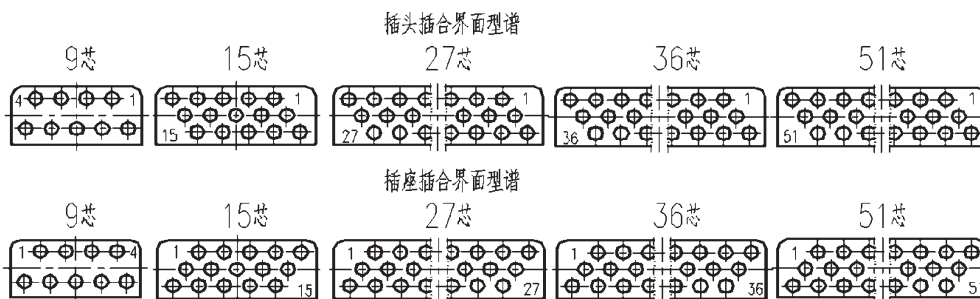
插头：J14F 系列，装 15 芯插针的插头型号为 J14F-15TJ

插座：J14F 系列，装 15 芯插孔、面板式安装的插座型号为 J14F-15ZKB

## 使用组合

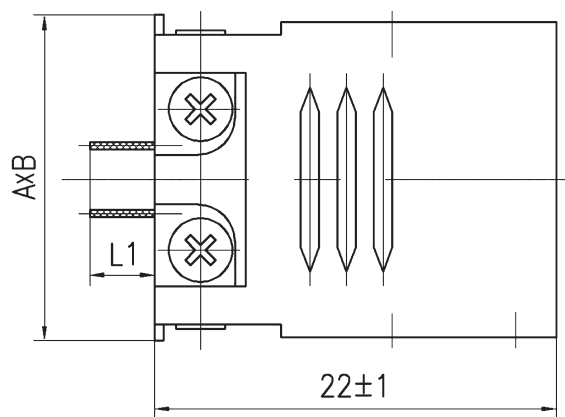
插头	插座	插头	插座
J14F-9TK	J14F-9ZJB	J14F-9TJ	J14F-9ZKB
J14F-9TK	J14F-9ZJL	J14F-9TJ	J14F-9ZKL
J14F-15TK	J14F-15ZJB	J14F-15TJ	J14F-15ZKB
J14F-15TK	J14F-15ZJL	J14F-15TJ	J14F-15ZKL
J14F-27TK	J14F-27ZJB	J14F-27TJ	J14F-27ZKB
J14F-27TK	J14F-27ZJL	J14F-27TJ	J14F-27ZKL
J14F-36TK	J14F-36ZJB	J14F-36TJ	J14F-36ZKB
J14F-36TK	J14F-36ZJL	J14F-36TJ	J14F-36ZKL
J14F-51TK	J14F-51ZJB	J14F-51TJ	J14F-51ZKB
J14F-51TK	J14F-51ZJL	J14F-51TJ	J14F-51ZKL

## 型谱排列



## 外形尺寸

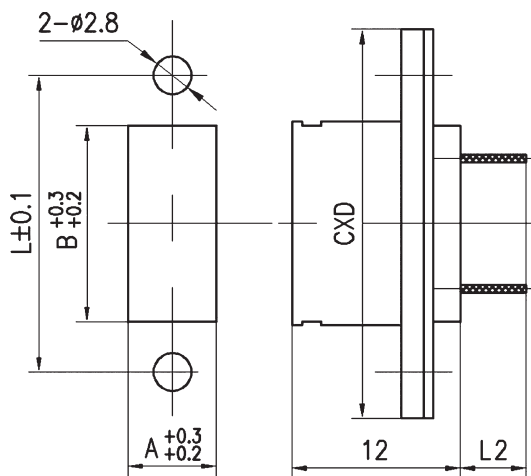
### 插头



型号规格	n	A	B	备注
J14F-nTK J14F-nTJ	9	17.6±1	7±1	线长L1在采购合同中注明
	15	19±1	7.9±1	
	27	24.6±1	7.9±1	
	36	28.8±1	7.9±1	
	51	35.8±1	7.9±1	

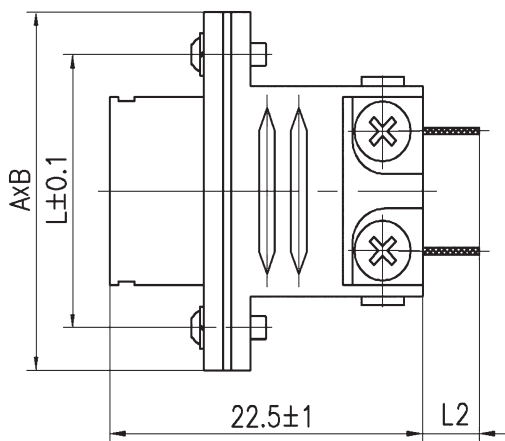
面板式插座

J14F



产品型号 (n为接触件数目)	接触件数目	L	A	B	C	D	备注
J14F-nZKB J14F-nZJB	9	14.5	4.7	9.4	19	6.7	线长L2按用户要求
	15	16	5.9	10.8	21	7.9	
	27	21.5	5.9	16.4	26	7.9	
	36	26	5.9	20.6	31	7.9	
	51	33	5.9	27.6	38	7.9	

电缆式插座



产品型号 (n为接触件数目)	接触件数目	L	A	B	备注
J14F-nZKL J14F-nZJL	9	14.5	19	6.7	线长L2按用户要求
	15	16	21	7.9	
	27	21.5	26	7.9	
	36	26	31	7.9	
	51	33	38	7.9	

订货指南

压接导线型号为AF-1，导线最大外径不大于0.9mm；  
 合同中请注明导线的长度及截面积（0.1~0.15mm<sup>2</sup>）；  
 如订货方未对L1、L2提出要求，则L1=1500mm，L2=150mm。