

# J20A 系列矩形电连接器

## 概述

- 体积小、重量轻，使用方便。
- 端接形式为压接，导线最大外径 1.4mm，线芯截面积 0.15mm<sup>2</sup>，出厂带导线，线长定制。
- 插孔为双曲线结构，电接触性能优良。

## 适用范围

本产品可广泛应用于航天、航空、兵器、舰船、通讯、计算机等行业的设备仪器舱内部电信号连接。

## 使用环境条件

工作温度：-55℃ ~ 125℃  
 相对湿度：40±2℃时，90%~95%  
 大气压力：101.3kPa~1.33Pa  
 正弦振动：10Hz~2000Hz，加速度 196m/s<sup>2</sup>  
 冲击：980m/s<sup>2</sup>  
 加速度：980m/s<sup>2</sup>

## 主要技术性能

额定电流：3A  
 接触电阻：寿命试验前：不大于 8mΩ  
                   寿命试验后：不大于 10mΩ  
 绝缘电阻：标准条件下：不小于 2000MΩ  
                   高温条件下：不小于 500MΩ  
                   潮湿条件下：不小于 100MΩ  
 耐电压：标准条件下：1000V  
                   湿热条件下：500V  
                   低气压条件下：500V  
 机械寿命：500次

## 执行标准

企军标：Q/Jc166-98  
 可靠性增长：(Z)-Q/Jc20176-2010  
 宇航标准：Q/QJA20113/76-2018

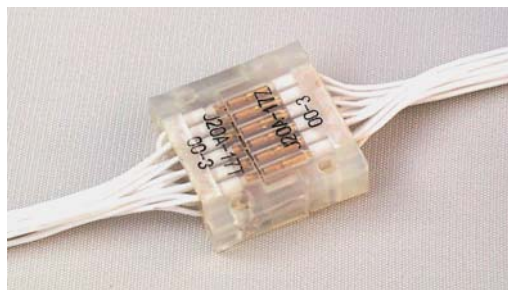
## 型号命名

	J	20	A	-11	T
主称代号					
设计序号					
分系列号					
接触件数目					
产品类型：T-插头；Z-插座					

## 标记示例

J20系列，分系列号A、接触件数目11、产品型别插头电连接器标识为：J20A-11T。

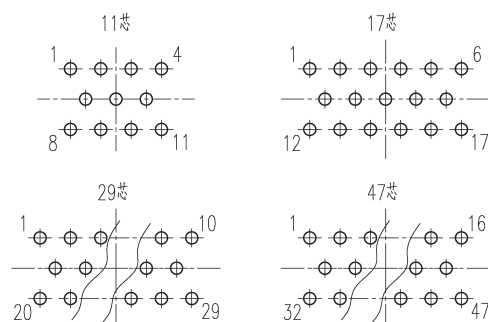
J20系列，分系列号A、接触件数目11、产品型别插座电连接器标识为：J20A-11Z。



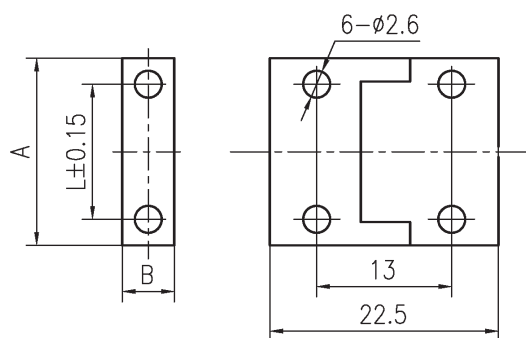
## 使用组合

插头	插座
J20A-11T	J20A-11Z
J20A-17T	J20A-17Z
J20A-29T	J20A-29Z
J20A-47T	J20A-47Z

## 型谱排列 (以插合界面上插孔的孔位号为例)



## 外形及安装尺寸



型号规格	A	L	B
J20A-11T/Z	18	13	7.2
J20A-17T/Z	23	18	7.2
J20A-29T/Z	33	28	7.2
J20A-47T/Z	47	42	8