

JB8 系列接线板电连接器

概述

- 属于印制板式电连接器。
- 接触件有焊片和接线柱两种形式，JB8 系列为 45° 打弯焊片式接线板，JB8A 系列为圆柱针式接线板，JB8B 系列为直焊片式接线板。
- 品种多、规格全，有 4、5、6、7、8、10、12、15 等多种芯数。
- 端接形式为焊接。

适用范围

本产品可广泛应用于航天、航空、兵器、舰船、通讯、计算机等行业的设备仪器舱内部电信号连接。

使用环境条件

工作温度：-55℃ ~ 125℃

相对湿度：40±2℃时，90% ~ 95%

大气压力：101.3 kPa ~ 650 Pa

随机振动：功率频谱密度 0.08g²/Hz

冲击：980m/s²

主要技术指标

额定电流：5A

绝缘电阻：标准条件下：不小于 1000 MΩ

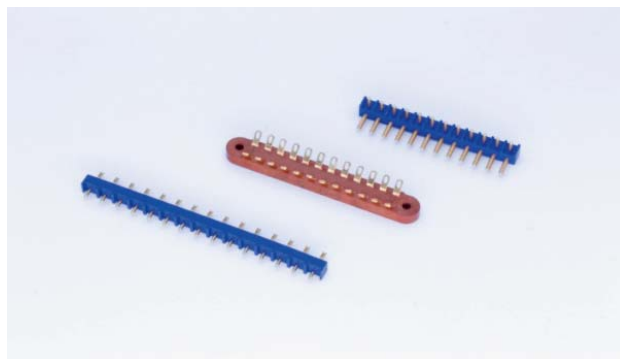
高温条件下：不小于 500 MΩ

潮湿条件下：不小于 100 MΩ

耐电压：标准条件下：500V

潮湿条件下：250V

低气压条件下：250V



执行标准

企军标：Q/Jc157-98

型号命名

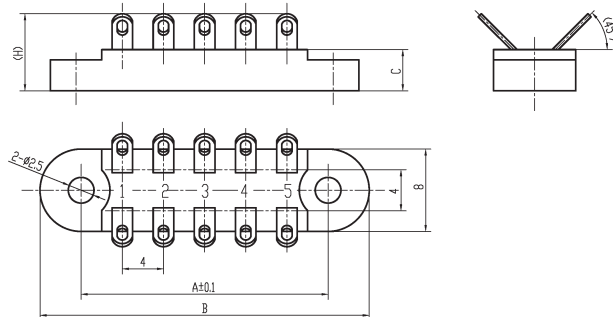
产品系列号	JB—	8	A	6	(A)	W
设计序号						
分系列号：	A—圆柱针式接线板 B—直焊片式接线板 无标示—45°打弯焊片式接线板					
接触件数目	4, 5, 6, 7, 8, 10, 12, 15					
接点排列形式						
尾部出线形式						

标记示例

JB8 系列，分系列号 A、接触件数目 6、90 度弯式出线的接线板电连接器标识为：JB8A-6W

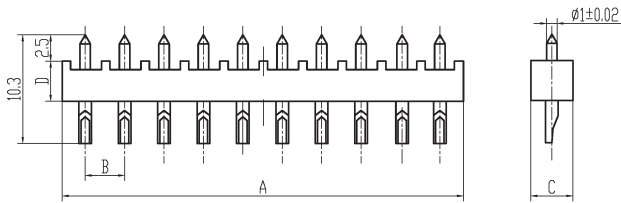
型谱及外形尺寸

45°打弯焊片式接线板

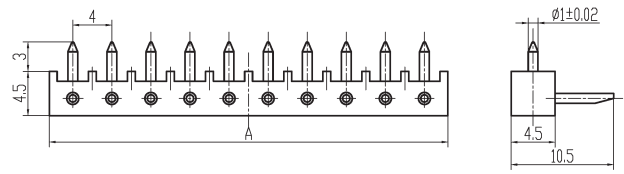


型号规格	A	B	C	H
JB8-4	21	26	4	6.6
JB8-5	24	32	3.8	7.2
JB8-6A	29	34	4	6.6
JB8-12	52	60	3.8	7.2

圆柱针式接线板



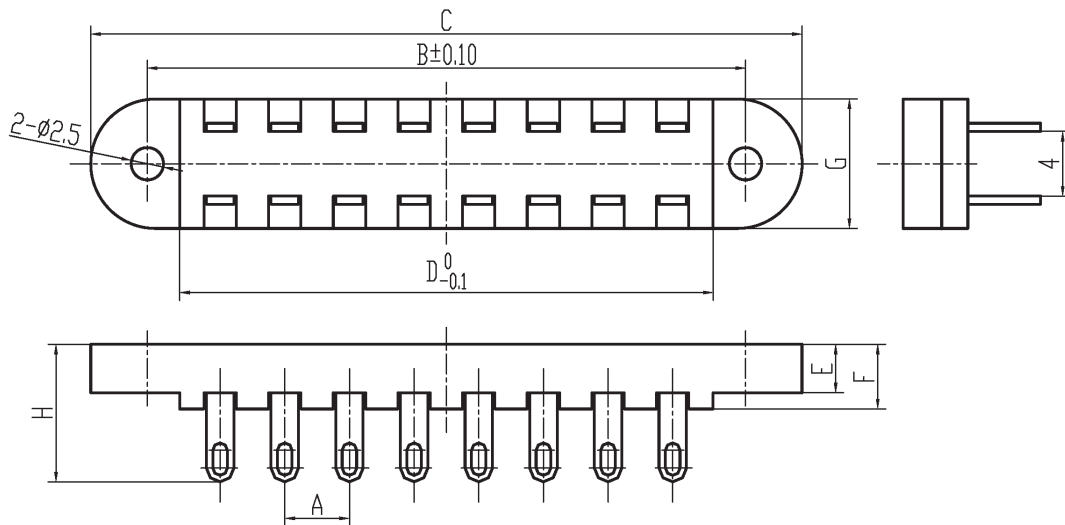
圆柱针式90度弯式出线接线



型号规格	A	B	C	D
JB8A-4	21	3.75	3.4	3.8
JB8A-10	38.3	3.75	3.4	3.8
JB8A-12	45.8	3.75	3.4	3.8
JB8A-15	57.05	3.75	3.4	3.8
JB8A-4A	20.3	5	4	4
JB8A-12A	60.3	5	4	4
JB8A-15A	75.3	5	4	4

型号规格	A
JB8A-6W	24.8
JB8A-10W	40.8
JB8A-12W	48.8

直焊片式接线板



型号规格	A	B	C	D	E	F	G	H
JB8B-8	4	37	44	31.7	3	4	8	8.5
JB8B-10	4	45	52	39.7	3	4	8	8.5
JB8B-12	4	53	60	47.7	3	4	8	8.5
JB8B-5A	6	37	43.5	31.8	4.5	6	9	11.5
JB8B-7A	6	49	55.5	43.8	4.5	6	9	11.5
JB8B-12A	6	79	85.5	73.8	4.5	6	9	11.5