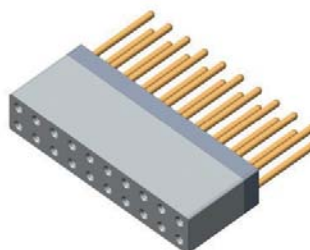




J56 系列印制板电连接器

概述

- 属于直插转接插座，即相同芯数的插座可以互相插合。
- 芯数：8、10、12、20、32、40、50、64 芯八种规格，每种芯数根据引脚长度的不同派生出不同的产品。
- 多个插座横向或纵向排列后的网格间距仍为 2.54×2.54 。



适用范围

本产品可广泛应用于航天、航空、兵器、舰船、通讯、计算机等行业的设备仪器舱内部电信号连接。

使用环境条件

工作温度：-55℃ ~ 125℃
 大气压力：101.3kPa ~ 1.33Pa
 正弦振动：50Hz ~ 2000Hz，加速度 150m/s²
 冲击：1000m/s²，10ms±2ms
 碰撞：400m/s²，4000次

主要技术性能

额定电流：3A
 接触电阻：≤ 10mΩ
 绝缘电阻：≥ 5000MΩ
 耐电压：1000V
 机械寿命：500次

执行标准

企军标：Q/Jc20775-2021

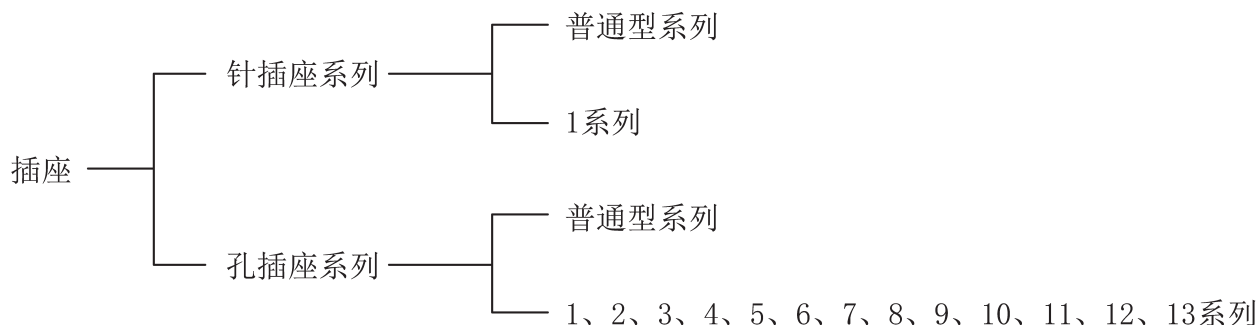
型号命名

主称代号	J	56-	×	×	Z	J	X
设计序号							
插座类型：无—双列式直插插座；B—单列式直插插座；							
接触件数目：8、10、12、20、32、40、50、64							
产品型别：T—插头；Z—插座							
接触件型别：K—插孔；J—插针							
尾端形式：无数字—普通型；1~13、16~20—不同长度的接触件							

标记示例

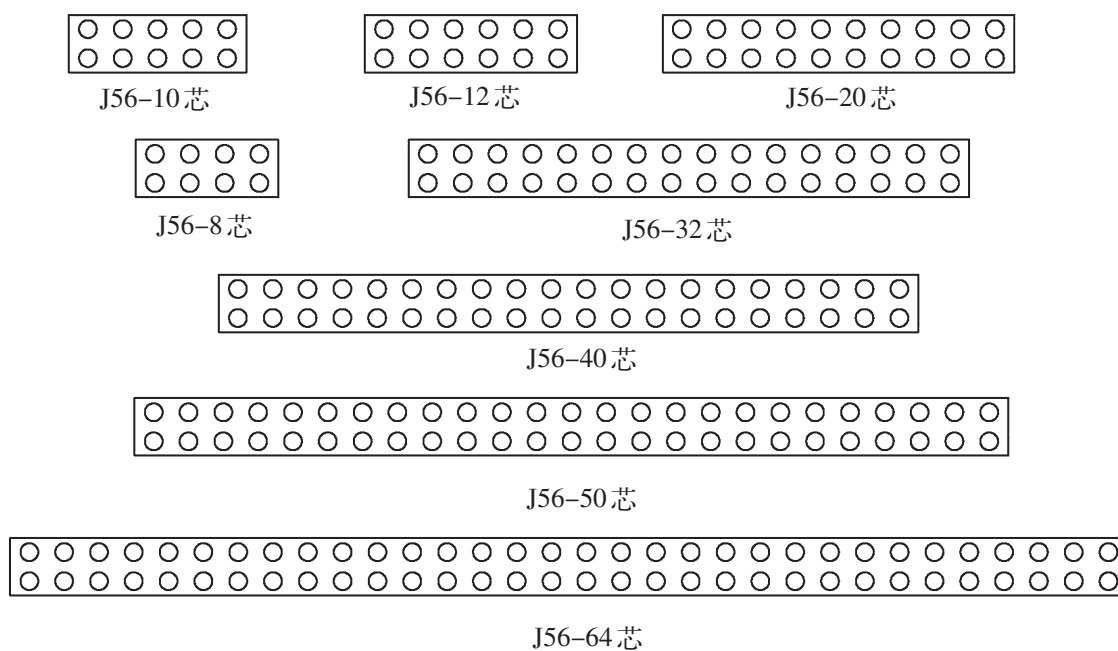
J56-20ZK₃：J56 系列、接触件数目 20、产品型别插座、接触件型别插孔、接触件为 3 系列的双列式插座。

产品族谱树



型谱排列

J56 系列双列式直插转接插座



J56B 系列单列式直插转接插座



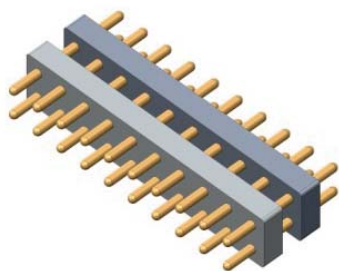
外形尺寸

J56系列双列式直插转接连接器

■ 针式插座

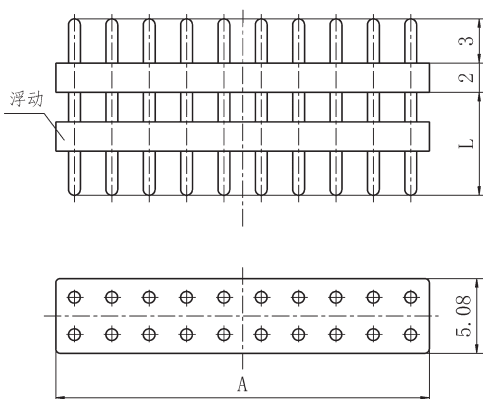
■ J56-8、10、20、32、40、64ZJ/ZJn

产品三维图



J56-20ZJ

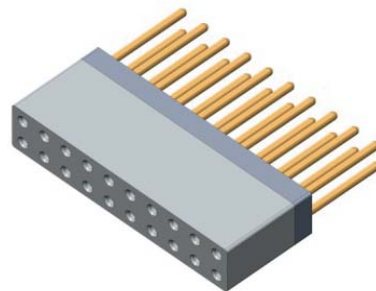
J56-20ZJ□外形尺寸图



■ 孔式插座

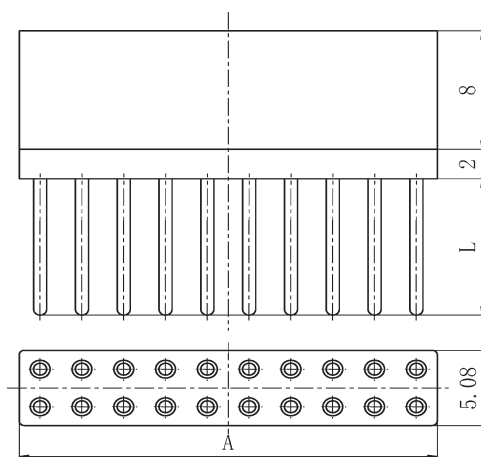
■ J56-8、10、20、32、40、64ZK/ZK_n

产品三维图



J56-20ZK

J56-20ZK□外形尺寸图



产品型号	A	L
J56-8ZJ ₄	10.16	5
J56-10ZJ	12.7	7
J56-10ZJ ₁	12.7	9.1
J56-10ZJ ₂	12.7	10
J56-10ZJ ₄	12.7	5
J56-12ZJ	15.24	7
J56-12ZJ ₁	15.24	9.1
J56-12ZJ ₂	15.24	10
J56-12ZJ ₄	15.24	5
J56-20ZJ	25.4	7
J56-20ZJ ₁	25.4	9.1
J56-20ZJ ₂	25.4	10
J56-20ZJ ₄	25.4	5

产品型号	A	L
J56-20ZJ ₀	25.4	3.5
J56-20ZJ ₁₁	25.4	14
J56-24ZJ ₄	30.48	5
J56-28ZJ ₁	35.56	9.1
J56-32ZJ	40.64	7
J56-32ZJ ₁	40.64	9.1
J56-32ZJ ₂	40.64	10
J56-32ZJ ₄	40.64	5
J56-32ZJ ₀	40.64	3.5
J56-32ZJ ₁₀	40.64	8
J56-32ZJ ₁₁	40.64	14
J56-36ZJ ₁	46.72	7
J56-40ZJ ₁	50.8	7

产品型号	A	L
J56-40ZJ ₁	50.8	9.1
J56-40ZJ ₂	50.8	10
J56-40ZJ ₄	50.8	5
J56-44ZJ	55.88	7
J56-50ZJ	63.5	7
J56-50ZJ ₁	63.5	9.1
J56-50ZJ ₂	63.5	10
J56-50ZJ ₄	63.5	5
J56-64ZJ	81.3	7
J56-64ZJ ₁	81.3	9.1
J56-64ZJ ₂	81.3	10
J56-64ZJ ₄	81.3	5
J56-64ZJ ₇	81.3	20



产品型号	A	L
J56-10ZK	12.7	9.2
J56-10ZK ₁	12.7	1
J56-10ZK ₂	12.7	5.5
J56-10ZK ₃	12.7	7.5
J56-10ZK ₄	12.7	8.5
J56-10ZK ₅	12.7	14
J56-10ZK ₆	12.7	10.5
J56-10ZK ₇	12.7	15
J56-10ZK ₈	12.7	20
J56-10ZK ₉	12.7	12
J56-10ZK ₁₀	12.7	3.5
J56-10ZK ₁₁	12.7	18
J56-10ZK ₁₂	12.7	11.5
J56-10ZK ₁₃	12.7	16.5
J56-10ZK ₁₆	12.7	9.5
J56-10ZK ₁₇	12.7	31
J56-10ZK ₁₈	12.7	2.6
J56-10ZK ₁₉	12.7	3
J56-10ZK ₂₀	12.7	35

产品型号	A	L
J56-12ZK	15.24	9.2
J56-12ZK ₁	15.24	1
J56-12ZK ₂	15.24	5.5
J56-12ZK ₃	15.24	7.5
J56-12ZK ₄	15.24	8.5
J56-12ZK ₅	15.24	14
J56-12ZK ₆	15.24	10.5
J56-12ZK ₇	15.24	15
J56-12ZK ₈	15.24	20
J56-12ZK ₉	15.24	12
J56-12ZK ₁₀	15.24	3.5
J56-12ZK ₁₁	15.24	18
J56-12ZK ₁₂	15.24	11.5
J56-12ZK ₁₃	15.24	16.5
J56-12ZK ₁₆	15.24	9.5
J56-12ZK ₁₇	15.24	31
J56-12ZK ₁₈	15.24	2.6
J56-12ZK ₁₉	15.24	3
J56-12ZK ₂₀	15.24	35

产品型号	A	L
J56-20ZK	25.4	9.2
J56-20ZK ₁	25.4	1
J56-20ZK ₂	25.4	5.5
J56-20ZK ₃	25.4	7.5
J56-20ZK ₄	25.4	8.5
J56-20ZK ₅	25.4	14
J56-20ZK ₆	25.4	10.5
J56-20ZK ₇	25.4	15
J56-20ZK ₈	25.4	20
J56-20ZK ₉	25.4	12
J56-20ZK ₁₀	25.4	3.5
J56-20ZK ₁₁	25.4	18
J56-20ZK ₁₂	25.4	11.5
J56-20ZK ₁₃	25.4	16.5
J56-20ZK ₁₆	25.4	9.5
J56-20ZK ₁₇	25.4	31
J56-20ZK ₁₈	25.4	2.6
J56-20ZK ₁₉	25.4	3
J56-20ZK ₂₀	25.4	35

产品型号	A	L
J56-32ZK	40.64	9.2
J56-32ZK ₁	40.64	1
J56-32ZK ₂	40.64	5.5
J56-32ZK ₃	40.64	7.5
J56-32ZK ₄	40.64	8.5
J56-32ZK ₅	40.64	14
J56-32ZK ₆	40.64	10.5
J56-32ZK ₇	40.64	15
J56-32ZK ₈	40.64	20
J56-32ZK ₉	40.64	12
J56-32ZK ₁₀	40.64	3.5
J56-32ZK ₁₁	40.64	18
J56-32ZK ₁₂	40.64	11.5
J56-32ZK ₁₃	40.64	16.5
J56-32ZK ₁₆	40.64	9.5
J56-32ZK ₁₇	40.64	31
J56-32ZK ₁₈	40.64	2.6
J56-32ZK ₁₉	40.64	3
J56-32ZK ₂₀	40.64	35

产品型号	A	L
J56-40ZK	50.8	9.2
J56-40ZK ₁	50.8	1
J56-40ZK ₂	50.8	5.5
J56-40ZK ₃	50.8	7.5
J56-40ZK ₄	50.8	8.5
J56-40ZK ₅	50.8	14
J56-40ZK ₆	50.8	10.5
J56-40ZK ₇	50.8	15
J56-40ZK ₈	50.8	20
J56-40ZK ₉	50.8	12
J56-40ZK ₁₀	50.8	3.5
J56-40ZK ₁₁	50.8	18
J56-40ZK ₁₂	50.8	11.5
J56-40ZK ₁₃	50.8	16.5
J56-40ZK ₁₆	50.8	9.5
J56-40ZK ₁₇	50.8	31
J56-40ZK ₁₈	50.8	2.6
J56-40ZK ₁₉	50.8	3
J56-40ZK ₂₀	50.8	35

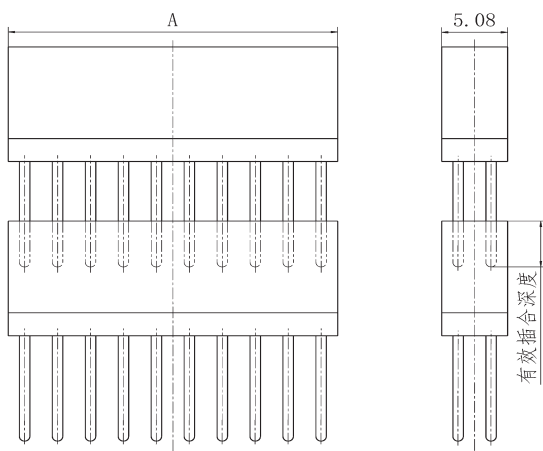
产品型号	A	L
J56-50ZK	63.5	9.2
J56-50ZK ₁	63.5	1
J56-50ZK ₂	63.5	5.5
J56-50ZK ₃	63.5	7.5
J56-50ZK ₄	63.5	8.5
J56-50ZK ₅	63.5	14
J56-50ZK ₆	63.5	10.5
J56-50ZK ₇	63.5	15
J56-50ZK ₈	63.5	20
J56-50ZK ₉	63.5	12
J56-50ZK ₁₀	63.5	3.5
J56-50ZK ₁₁	63.5	18
J56-50ZK ₁₂	63.5	11.5
J56-50ZK ₁₃	63.5	16.5
J56-50ZK ₁₆	63.5	9.5
J56-50ZK ₁₇	63.5	31
J56-50ZK ₁₈	63.5	2.6
J56-50ZK ₁₉	63.5	3
J56-50ZK ₂₀	63.5	35

产品型号	A	L
J56-64ZK	81.28	9.2
J56-64ZK ₁	81.28	1
J56-64ZK ₂	81.28	5.5
J56-64ZK ₃	81.28	7.5
J56-64ZK ₄	81.28	8.5
J56-64ZK ₅	81.28	14
J56-64ZK ₆	81.28	10.5
J56-64ZK ₇	81.28	15
J56-64ZK ₈	81.28	20
J56-64ZK ₉	81.28	12
J56-64ZK ₁₀	81.28	3.5

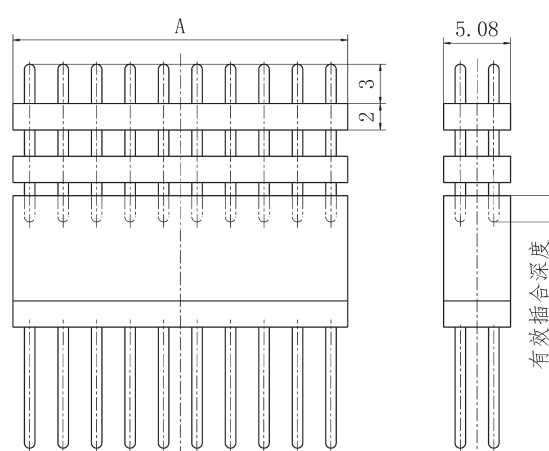
产品型号	A	L
J56-64ZK ₁₁	81.28	18
J56-64ZK ₁₂	81.28	11.5
J56-64ZK ₁₃	81.28	16.5
J56-64ZK ₁₆	81.28	9.5
J56-64ZK ₁₇	81.28	31
J56-64ZK ₁₈	81.28	2.6
J56-64ZK ₁₉	81.28	3
J56-64ZK ₂₀	81.28	35
J56-8ZK ₂	10.16	5.5
J56-10ZK ₂₃	12.7	39

产品型号	A	L
J56-14ZK ₁₄	17.78	3.5
J56-16ZK	20.32	9.2
J56-20ZK ₁₄	25.4	2
J56-20ZK ₂₃	25.4	39
J56-26ZK ₁₀	33.02	3.5
J56-28ZK ₁	35.56	1
J56-32ZK ₁₄	40.64	2
J56-44ZK ₁₀	55.88	3.5
J56-60ZK	76.2	9.2
J56-60ZK ₉	76.2	12

产品对接后外形尺寸



产品对接后外形尺寸



J56-20ZK□与J56-20ZK□

对接型号	A	有效插合深度
J56-10ZK□—J56-10ZK□	12.7	(2~4) mm
J56-10ZK□—J56-10ZJ□	12.7	(2~4) mm
J56-20ZK□—J56-20ZK□	25.4	(2~4) mm
J56-20ZK□—J56-20ZJ□	25.4	(2~4) mm
J56-40ZK□—J56-40ZK□	50.8	(2~4) mm
J56-40ZK□—J56-40ZJ□	50.8	(2~4) mm
J56-64ZK□—J56-64ZK□	81.3	(2~4) mm
J56-64ZK□—J56-64ZJ□	81.3	(2~4) mm

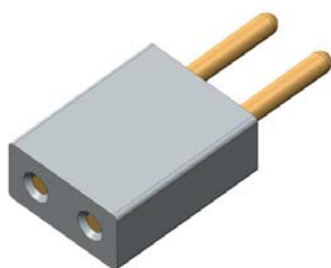
J56-20ZK□与J56-20ZJ□

对接型号	A	有效插合深度
J56-12ZK□—J56-12ZK□	15.24	(2~4) mm
J56-12ZK□—J56-12ZJ□	15.24	(2~4) mm
J56-32ZK□—J56-32ZK□	40.6	(2~4) mm
J56-32ZK□—J56-32ZJ□	40.6	(2~4) mm
J56-50ZK□—J56-50ZK□	63.5	(2~4) mm
J56-50ZK□—J56-50ZJ□	63.5	(2~4) mm
J56-8ZK ₂ —J56-8ZJ ₄	10.16	(2~4) mm

J56系列单列式直插转接连接器

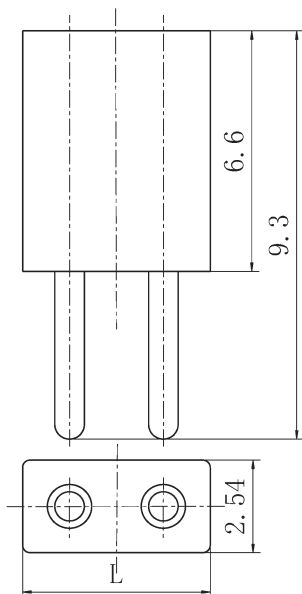
■ 插座

- J56B-2/3ZK J56B-2/3ZK₃ J56B-2ZK₂ J56B-2ZK₁



J56B-2ZK

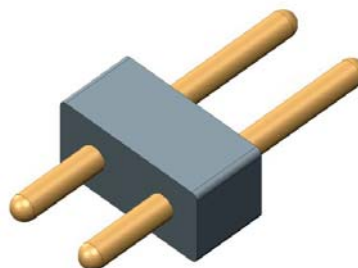
J56B-2ZK□外形尺寸图



产品型号	L
J56B-2ZK	5.08
J56B-3ZK	7.62
J56B-2ZK ₁	5.08
J56B-2ZK ₂	5.08
J56B-3ZK ₃	7.62

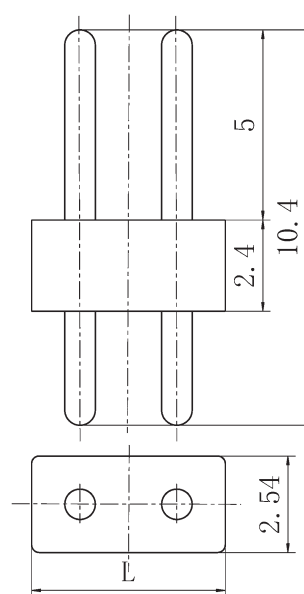
■ 插头

- J56B-2/3TJ J56B-2TJ₁



J56B-2TJ

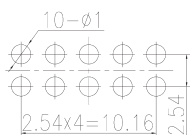
J56B-2TJ□外形尺寸图



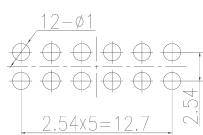
产品型号	L
J56B-2TJ	5.08
J56B-3TJ	7.62
J56B-2TJ ₁	5.08
J56B-2ZK ₃	5.08

建议印制板开口尺寸

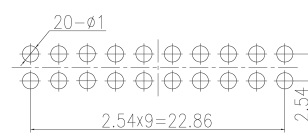
J56 系列双列式直插转接插座



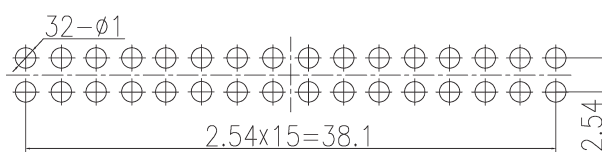
J56-10



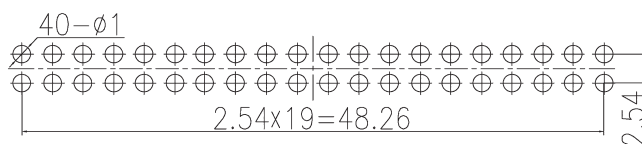
J56-12



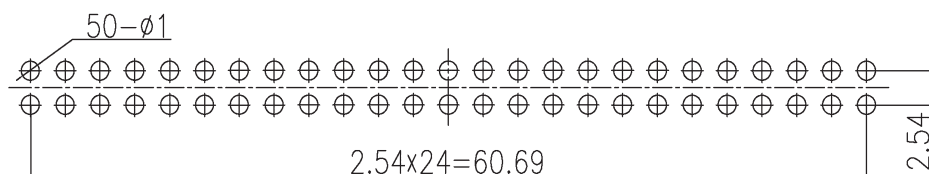
J56-20



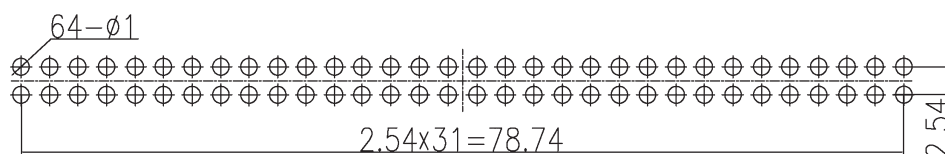
J56-32



J56-40

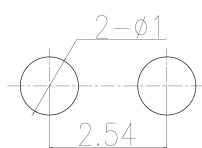


J56-50

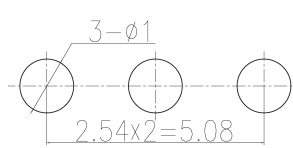


J56-64

J56 系列单列式直插转接插座



J56B-2



J56B-3