

CX-1 系列单芯针孔电连接器

概述

- 结构简单，重量轻，体积小，接触可靠。
- 端接方式有焊接和压接两种。
- 具有耐振动、冲击环境能力。
- 适用于对重量、体积有严格要求的场所。

适用范围

本产品可广泛应用于航天、兵器、通讯等行业的设备之间电信号连接。

使用环境条件

工作温度：-55℃ ~ 125℃

正弦振动：10~50，振幅 2mm

50Hz~2000Hz，加速度 196m/s²

随机振动：功率谱密度 0.1g²/Hz，总均方根值 11.6G

冲击：1470m/s²

加速度：980m/s²

盐雾：96h

主要技术性能

额定工作电压：50V

额定电流 (A)

型号	额定电流 (A)
CX-1-5, CX-1A-5, CA-1B-5	5
CX-1-10, CX-1A-10	10
CX-1	15

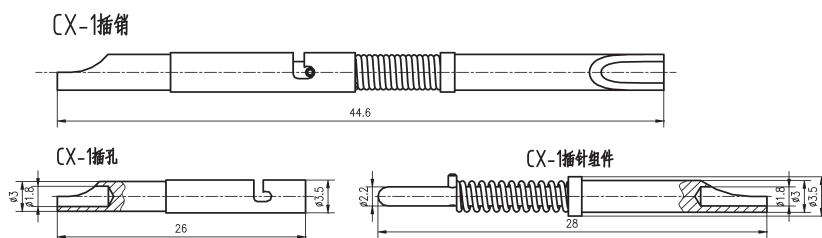
接触电阻：

寿命试验前不大于 0.006Ω

寿命试验后不大于 0.010Ω

机械寿命：500次

外形尺寸



执行标准

企军标：Q/Jc163-98

可靠性标准：Q/Jc20039-2006

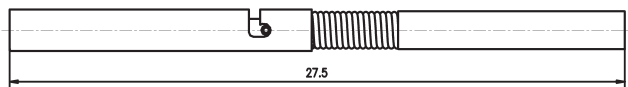
型号命名

产品系列号	CX-	1	A-	5	P
壳接触件数目:	1				
端接方式:	A、A1、B-焊接式 (A 针长 18.5mm, A1 针长 23mm, B 针长 23.5mm) 不标注-压接式(CX-1 为焊接式)				
额定电流值:	5-5A 10-10A(CX-1 为 15A)				
接触件型别:	S-插孔 P-插针组件 不标注-插销(包含针孔一对)				

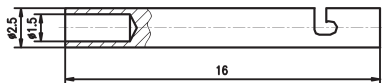
标记示例

额定电流为 5A，长度为 23.5mm 的焊接式插针组件，标记为 CX-1B-5P。

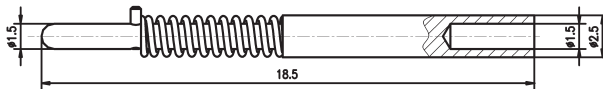
CX-1-10插销



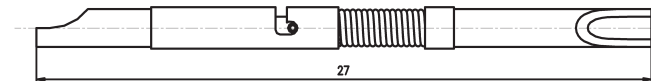
CX-1-10插孔



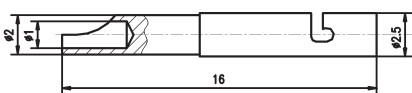
CX-1-10插针组件



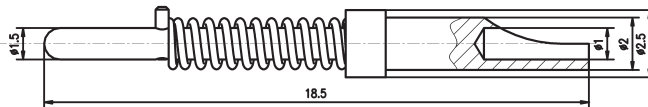
CX-1A-10插销



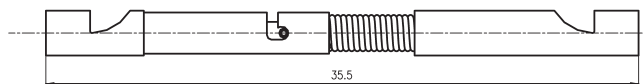
CX-1A-10插孔



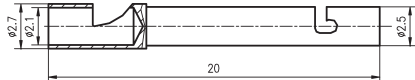
CX-1A-10插针组件



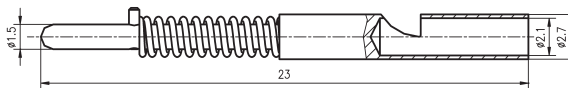
CX-1A1-10插销



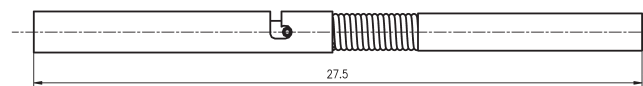
CX-1A1-10插孔



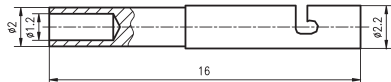
CX-1A1-10插针组件



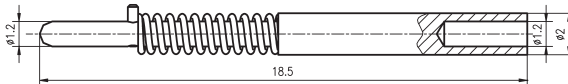
CX-1-5插销



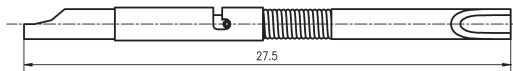
CX-1-5插孔



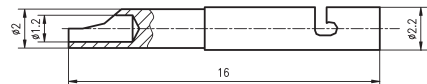
CX-1-5插针组件



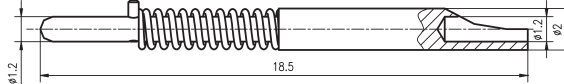
CX-1A-5插销



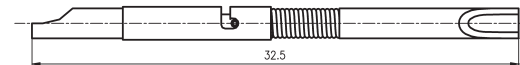
CX-1A-5插孔



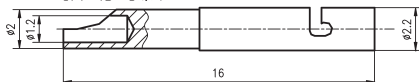
CX-1A-5插针组件



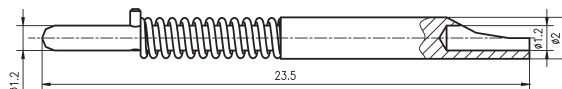
CX-1B-5插销



CX-1B-5插孔



CX-1B-5插针组件



电连接器使用注意事项

1 使用前的检查

a) 操作人员应充分了解所要操作的电连接器，熟悉其操作方法，以保证正确操作；在连接前核实其型号是否对应，并保证相互连接时正确定位。

b) 未开封或者已装机待用的电连接器，都应存放在符合产品使用说明书要求的环境中。

c) 使用电连接器前，应进行必要的检查，检查是否存在多余物、污染、损坏、锈蚀等；接触件有无弯曲、损伤等。

2 连接与分离

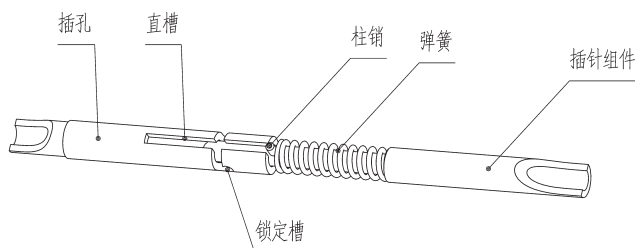
a) 连接

插合前先将插针组件上的柱销对准插孔的直槽（否则不能插合），然后将插针插入插孔（对接图），压缩插针组件上的弹簧，直到插针组件旋转90°，插针组件上的柱销能位于插孔的锁定槽（锁紧图），完成针孔插合连接。

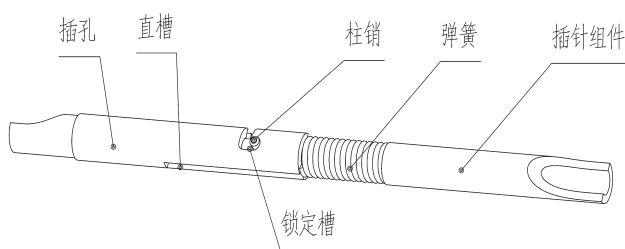
锁紧到位确认要素：锁紧后弹簧有压缩，插针柱销位于插孔的径向锁定槽内。

b) 分离

分离时，稍向前推动插针组件，直到插针组件旋转90°，插针组件上的柱销能脱离插孔的锁定槽，进入插孔的直槽，然后弹簧恢复原状，针孔完全分离。



对接图



锁紧图

3 使用时的注意事项

连接分离时注意事项如下：

- 操作人员应充分了解所要操作的电连接器，熟悉其操作方法，以保证正确操作；
- 若产品可能应用于湿热与盐雾环境中，使用前务必对插合连接后的产品采取整体防护措施；
- 插合过程中应将插针组件上的柱销对准插孔的直槽，否则柱销可能磨损插孔端面镀层；
- 连接器在使用中，禁止带电插拔；
- 连接器在未完全锁紧以前，禁止通电使用；
- 插孔和插针组件分开存放或暂不插合时，应采取防尘与防护措施。