

# GJB599 系列 III 小圆形电连接器

## 概述

- 符合 GJB599 (MIL-DTL-38999L) 系列 III
- 20、24、26 型压接后松连接器：
  - 壳体：F 类—铝合金化学镀镍
  - K 类—不锈钢钝化
- 21、23、25、27 型烧结密封插座：
  - 壳体：Y 类—不锈钢钝化
- 绝缘体：热塑性材料或热固性材料
- 封线体和密封圈：硅橡胶
- 接触件：铜合金镀金，铁合金镀金

## 执行标准

标准类型	标准代号
企军标	Q/Kh30001-2005
尾部附件、防护盖企军标	Q/Jc20186-2009
密封插座企军标	Q/Jc20188-2009
拉线分离插头企军标	Q/Jc20245-2010
F 类可靠性标准	Q/Jc20254.1-2011
K 类可靠性标准	Q/Jc20254.2-2011
Y 类可靠性标准	Q/Jc20254.3-2011
附件可靠性标准	Q/Jc20590-2018

## 使用环境条件

工作温度：-65℃ ~ 200℃

空气泄漏(不锈钢壳体气密封)：不大于  $1 \times 10^{-2} \text{Pa} \cdot \text{cm}^3/\text{s}$

盐    雾：F 类：96h    K、Y 类：1000h

湿    热：10 次循环，共 240h

液体浸渍：耐液压油、润滑油、防冻液等 10 种液体  
振    动：

正弦振动：60g，共 36h (带温度循环和模拟附件)

随机振动：高温下  $1 \text{g}^2/\text{Hz}$ ，环境温度下  $5 \text{g}^2/\text{Hz}$

冲    击：300g，3ms 半正弦波

接触件保持：(最小力)

        22D#：45N        20#：67N

        16#、12#、10#、8#：111N

插拔寿命：500 次

电磁干扰屏蔽：

F    类：10GHz 达 65dB，1GHz 达 85dB

K、Y 类：10GHz 达 45dB，1GHz 达 65dB



## 主要技术指标

耐电压：(V<sub>rms</sub>)

使用额定条件		海平面	15240 米 (11.59kPa)	21336 米 (4.39kPa)	30480 米 (1.06kPa)
		M	插合	1300	800
	未插合	1300	550	350	200
N	插合	1000	600	600	600
	未插合	1000	400	260	200
I	插合	1800	1000	1000	1000
	未插合	1800	600	400	200
II	插合	2300	1000	1000	1000
	未插合	2300	800	500	200

注：不同的接点排列对应不同的使用额定条件，详见接点型谱图。

绝缘电阻：5000MΩ (500VDC)

接触电阻及额定电流：

接触件规格	22D#	20#	16#	12#	10#	8#
接触电阻 mΩ	14.6	7.3	3.8	1.8	1	1
额定电流 A	5	7.5	13	23	33	46

8# 双同轴接触件：

    频宽：0~20MHz

    额定电压：500VAC，125VAC (21336 米高度)

    电压降：中心导体、中层导体 ≤ 55mV (1A)

    外导体 ≤ 75mV (12A)

外壳间电连续性：F 类：1mΩ

        K、Y 类：10mΩ



## 型号命名

### 插头、插座标记

产品系列号	J599/	20	F	J	35	P	N	—U																				
壳体型号	20—方形法兰盘安装固定插座 24—螺母安装固定插座 26—屏蔽插头 21—盒式法兰安装烧结密封插座 23—螺母安装烧结密封插座 25—锡焊安装烧结密封插座 27—熔焊安装烧结密封插座																											
类别	20、24、26型连接器：F—化学镀镍 K类—不锈钢钝化 20穿墙、24穿墙、21、23、25、27型烧结密封插座：Y类—不锈钢钝化																											
外壳号代码	<table border="1"> <tr> <td>外壳号代码</td> <td>A</td> <td>B</td> <td>C</td> <td>D</td> <td>E</td> <td>F</td> <td>G</td> <td>H</td> <td>J</td> </tr> <tr> <td>壳体号</td> <td>09</td> <td>11</td> <td>13</td> <td>15</td> <td>17</td> <td>19</td> <td>21</td> <td>23</td> <td>25</td> </tr> </table>								外壳号代码	A	B	C	D	E	F	G	H	J	壳体号	09	11	13	15	17	19	21	23	25
外壳号代码	A	B	C	D	E	F	G	H	J																			
壳体号	09	11	13	15	17	19	21	23	25																			
接点排列型谱	详见“接点型谱”图																											
接触件型号	全部壳体型号： P—标准插针、S—标准插孔、A—非标插针、B—非标插孔 J599/20、24型： P2—标准直式焊接印制板插针、S2—标准直式焊接印制板插孔、P3—加长直式焊接印制板插针、S3—加长直式焊接印制板插孔、C—穿墙式插针、D—穿墙式插孔、PS—穿墙式插孔 J599/21、23、25、27型： C—焊接印制板插针																											
键位	详见键位图 N—正常键位，A、B、C、D、E—变键位																											
特殊插头标识	U—与穿墙插座右端相配的插头																											

### 标记示例

型号 J599/20FJ35PN

符合 GJB599A 标准的 J599 系列Ⅲ25 号壳体（型号中字符 J）、装 128 芯 22D# 插针（型号中字符 35）的压接后松式插座，安装形式为方形法兰盘螺钉安装（型号中字符 J599/20），壳体材料为铝合金，表面镀镍处理（型号中字符 F），键位为 N（型号中字符 N）。

型号 J599/26KJ35SB

符合 GJB599A 标准的 J599 系列Ⅲ25 号壳体、装 128 芯 22D# 插孔的压接后松式插头，壳体材料为不锈钢钝化处理，键位为 B。

型号 J599/27YJ35PA

符合 GJB599A 标准的 J599 系列Ⅲ25 号壳体、玻璃烧结固定 128 芯 22D# 插孔的气密封插座，安装形式为熔焊，壳体材料为不锈钢钝化处理，键位为 A。

## 拉线分离电连接器标记

J599/29、J599/30 插头的标记示例：

产品系列号 J599/	29	F	D	35	E	N			
壳体型别	29—针式、拉线分离屏蔽插头、30—孔式、拉线分离屏蔽插头								
类别	F—铝合金镀镍 K—不锈钢钝化								
外壳号代码									
外壳号代码	A	B	C	D	E	F	G	H	J
壳体号	09	11	13	15	17	19	21	23	25
接点排列型谱详见“接点型谱”图									
拉索长度代号： A—102mm、B—115mm、C—127mm、D—140mm、E—153mm、F—166mm、G—178mm、 H—191mm、I—203mm、J—216mm、K—229mm、L—242mm、M—254mm、N—267mm、 P—280mm、R—293mm、S—305mm、T—318mm、U—331mm、V—356mm、W—381mm、 X—407mm、Y—432mm、Z—458mm									
键位详见键位图									

J599/31 插头的标记示例（25#壳体除外）：

产品系列号	J599/	31	F	E	02	S	E	N	1
壳体型别	31—拉线分离屏蔽插头								
类别	F—铝合金镀镍 K—不锈钢钝化								
外壳号代码									
外壳号代码	A	B	C	D	E	F	G	H	
壳体号	09	11	13	15	17	19	21	23	
接点排列型谱详见“接点型谱”图									
接触件型别： P—标准插针、S—标准插孔、P1—焊接式插针、S1—焊接式插孔、A—非标插针、B—非标插孔									
拉索长度代号： A—102mm、B—115mm、C—127mm、D—140mm、E—153mm、F—166mm、G—178mm、 H—191mm、I—203mm、J—216mm、K—229mm、L—242mm、M—254mm、N—267mm、 P—280mm、R—293mm、S—305mm、T—318mm、U—331mm、V—356mm、W—381mm、 X—407mm、Y—432mm、Z—458mm									
键位详见键位图									
插头类别： 1、2、3、4、5、6									

符合美标 MIL-DTL-38999/31 的 J599/31 插头的标记示例（25#壳体）：

产品系列号	J599/	31	F	E	20	P	N	1
壳体型别	31—拉线分离屏蔽插头							
类别	F—铝合金镀镍 K—不锈钢钝化							
拉索长度代号：	A—102mm、B—115mm、C—127mm、D—140mm、E—153mm、F—166mm、G—178mm、 H—191mm、I—203mm、J—216mm、K—229mm、L—242mm、M—254mm、N—267mm、 P—280mm、R—293mm、S—305mm、T—318mm、U—331mm、V—356mm、W—381mm、 X—407mm、Y—432mm、Z—458mm							
接点排列型谱详见“接点型谱”图								
接触件型别： P—标准插针、P1—焊接式插针、A—非标插针								
键位： 详见键位图								
插头类别： 1、2、3、4、5、6								



## 电连接器尾部附件

### J1784/14 直式压紧套

产品系列号										J1784/	14	S	11	S
壳体型别	14—直式压紧套													
自锁标志	S—自锁型 非自锁标 “—”													
外壳号代码 (使用数字进行标识)														
外壳号代码	A	B	C	D	E	F	G	H	J					
壳体号	09	11	13	15	17	19	21	23	25					
涂覆类别	N—铝合金镀镍处理 S—不锈钢钝化处理													

### J1784/18 直式屏蔽密封尾部附件

### J1784/19 直式屏蔽尾部附件

产品系列号										J1784/	19	-09	S	02	A
壳体型别	18—屏蔽密封尾部附件 19—屏蔽尾部附件														
外壳号代码 (使用数字进行标识)															
外壳号代码	A	B	C	D	E	F	G	H	J						
壳体号	09	11	13	15	17	19	21	23	25						
涂覆类别	N—铝合金镀镍处理 S—不锈钢钝化处理														
夹线代号	01、02、03、04、05、06、07、08、09、10														
长度标志	A—加长型 T—缩短型 标准型不标														

### J1784/38 直式尾部附件

### J1784/39 90°弯式尾部附件

产品系列号										J1784/	38	S	-11	S
壳体型别	38—直式尾部附件 39—90°弯式尾部附件													
自锁标志	S—自锁型 非自锁不标													
外壳号代码 (使用数字进行标识)														
外壳号代码	A	B	C	D	E	F	G	H	J					
壳体号	9	11	13	15	17	19	21	23	25					
涂覆类别	N—铝合金镀镍处理 S—不锈钢钝化处理													

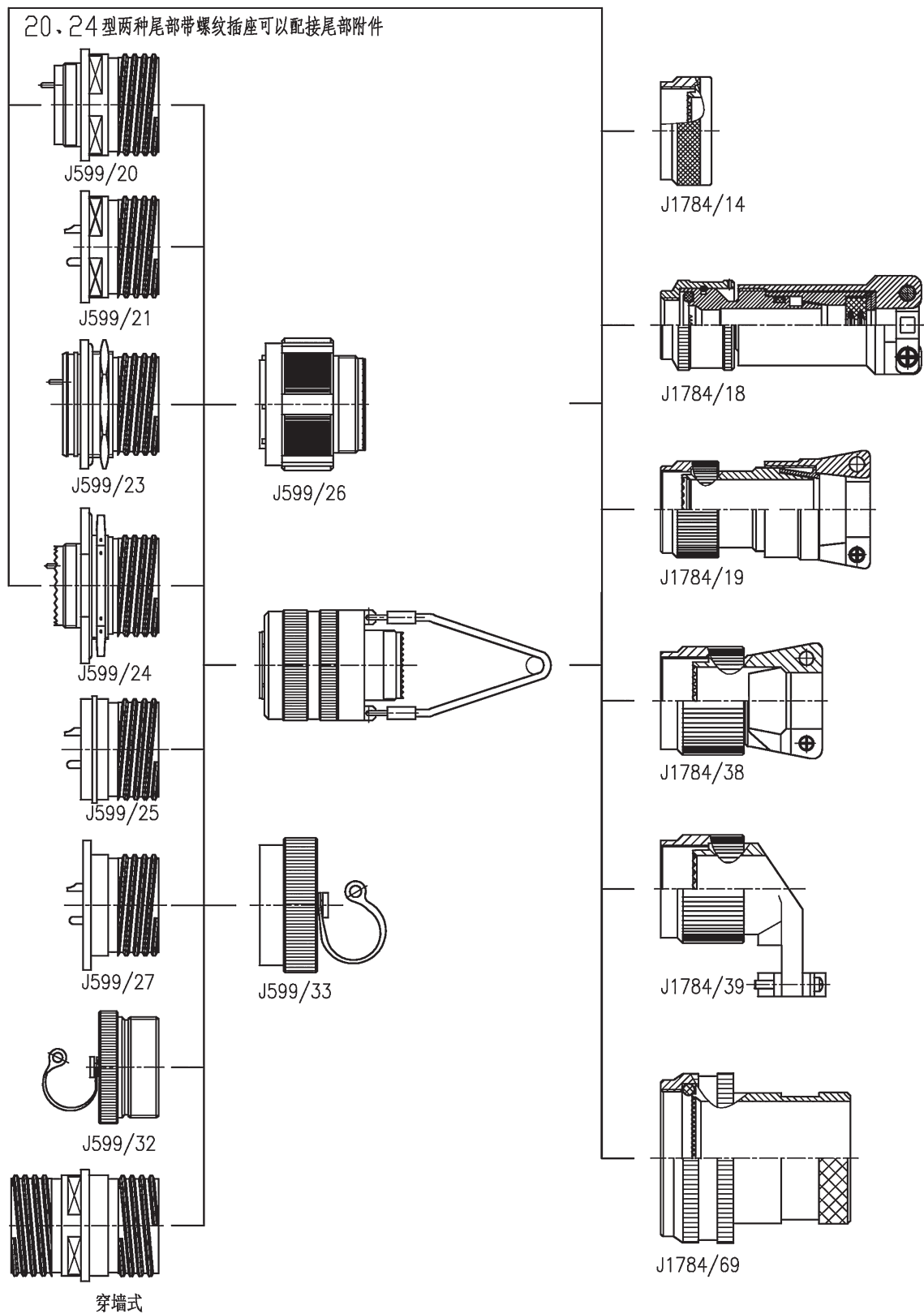
### J1784/69 热缩护套尾部附件

产品系列号										J1784/	69	-09	S	D
壳体型别	69—热缩护套尾部附件													
外壳号代码 (使用数字进行标识)														
外壳号代码	A	B	C	D	E	F	G	H	J					
壳体号	9	11	13	15	17	19	21	23	25					
涂覆类别	N—铝合金镀镍处理 S—不锈钢钝化处理													
排气孔标志	D—有排气孔 无排气孔不标													

## 插头插座密封盖

产品系列号										J599/32	F	25	N	
J599/32—插头密封盖 J599/33—插座密封盖														
类别	F—铝合金镀镍处理 K类—不锈钢钝化处理													
外壳号代码														
外壳号代码	A	B	C	D	E	F	G	H	J					
壳体号	09	11	13	15	17	19	21	23	25					
链子类型	N—不锈钢索带环 R—不锈钢索带眼													

## J599系列插头、插座、附件使用组合





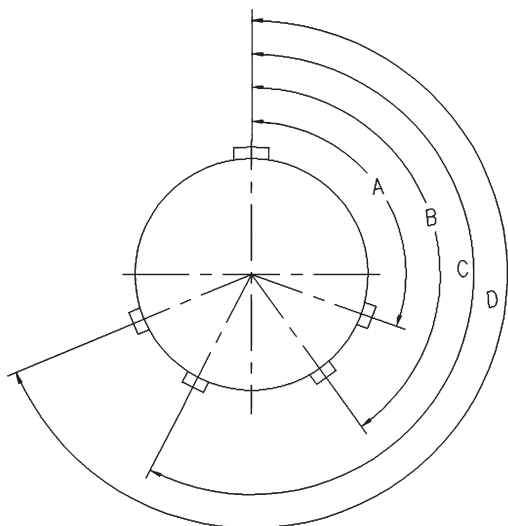
### 接点型谱 (插针插合面视图)

09 A	35		44		98									
	35		99		98		05		04		02		01	
13 C	35		98		08		04							
	35		19		18		15		97		05			
17 E	35		26		99		08		83					
	02		06		75		11		75/1					
19 F	35		45		18		32							
	30		28		11		82							
21 G	35		41		39		27		25					
	24		16		11		75		11/1					

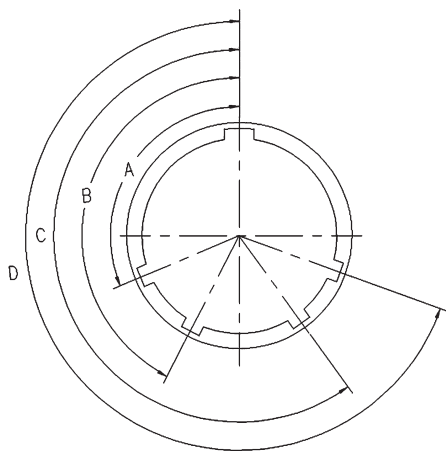
23 H	35 M  100-22D#	02 M  85-22D#	55 I  55-20#	53 I  53-20#	36 I  36-20#												
	34 I  34-20#	32 I  32-20#	21 II  21-16#	97 I  16-16#	99 II  11-16#												
25 J	35 M  128-22D#	02 M  100-22D#	61 I  61-20#	04 I  48-20# 8-16#	43 I  23-20# 20-16#												
	29 I  29-16#	19 I  19-12#	24 I  12-12# 12-16#	11 N  9-10# 2-20#	07 M  2-8# 双同轴 97-22D#												
	46 I  4-16# 40-20# 2-8# 双同轴	08 I  8-8# 双同轴	20 N  10-20# 13-16# 4-12# 同轴 3-8# 双同轴	20/1 N  10-20# 13-16# 4-12# 同轴 3-8A# 同轴	08/1 N  8-8#												
<p>接点型谱说明：          孔位排列代号  使用额定条件          数量-接触件规格  </p> <p>接触件规格</p> <table border="0"> <tr> <td> 22D#</td> <td> 12# 同轴</td> <td> 8A# 同轴</td> </tr> <tr> <td> 20#</td> <td> 12# 屏蔽</td> <td> 8# 及同轴</td> </tr> <tr> <td> 16#</td> <td> 10#</td> <td> 8#</td> </tr> <tr> <td> 12#</td> <td> 8# 屏蔽</td> <td></td> </tr> </table>						22D#	12# 同轴	8A# 同轴	20#	12# 屏蔽	8# 及同轴	16#	10#	8#	12#	8# 屏蔽	
22D#	12# 同轴	8A# 同轴															
20#	12# 屏蔽	8# 及同轴															
16#	10#	8#															
12#	8# 屏蔽																

### III系列键位

插头连接面视图



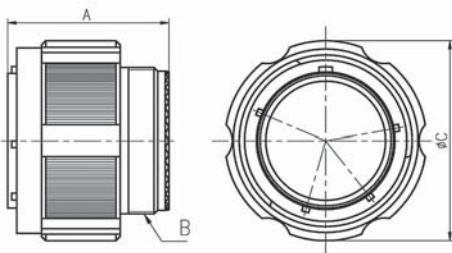
插座连接面视图



壳体	角度	键位识别					
		N	A	B	C	D	E
09	A°	105	102	80	35	64	91
	B°	140	132	118	140	155	131
	C°	215	248	230	205	234	197
	D°	265	320	312	275	304	240
11	A°	95	113	90	53	119	51
	B°	141	156	145	156	146	141
	C°	208	182	195	220	176	184
	D°	236	292	252	255	298	242
13	A°	95	113	90	53	119	51
	B°	141	156	145	156	146	141
	C°	208	182	195	220	176	184
	D°	236	292	252	255	298	242
15	A°	95	113	90	53	119	51
	B°	141	156	145	156	146	141
	C°	208	182	195	220	176	184
	D°	236	292	252	255	298	242
17	A°	80	135	49	66	62	79
	B°	142	170	169	140	145	153
	C°	196	200	200	200	180	197
	D°	293	310	244	257	280	272
19	A°	80	135	49	66	62	79
	B°	142	170	169	140	145	153
	C°	196	200	200	200	180	197
	D°	293	310	244	257	280	272
21	A°	80	135	49	66	62	79
	B°	142	170	169	140	145	153
	C°	196	200	200	200	180	197
	D°	293	310	244	257	280	272
23	A°	80	135	49	66	62	79
	B°	142	170	169	140	145	153
	C°	196	200	200	200	180	197
	D°	293	310	244	257	280	272
25	A°	80	135	49	66	62	79
	B°	142	170	169	140	145	153
	C°	196	200	200	200	180	197
	D°	293	310	244	257	280	272

### 外形尺寸

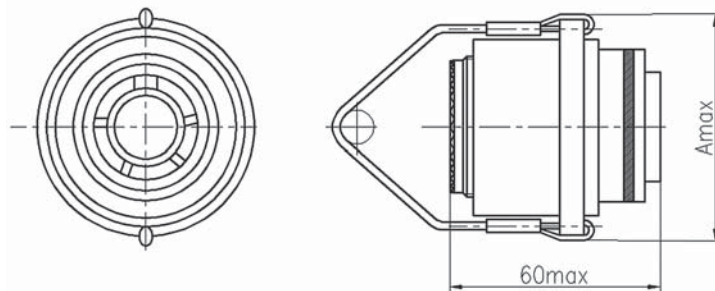
屏蔽插头 (J599/26)



壳体		Amax	B	Cmax
09	A	31.0	M12 × 1 - 6g	21.8
11	B	31.0	M15 × 1 - 6g	25.0
13	C	31.0	M18 × 1 - 6g	29.4
15	D	31.0	M22 × 1 - 6g	32.5
17	E	31.0	M25 × 1 - 6g	35.7
19	F	31.0	M28 × 1 - 6g	38.5
21	G	31.0	M31 × 1 - 6g	41.7
23	H	31.0	M34 × 1 - 6g	44.9
25	J	31.0	M37 × 1 - 6g	48.0

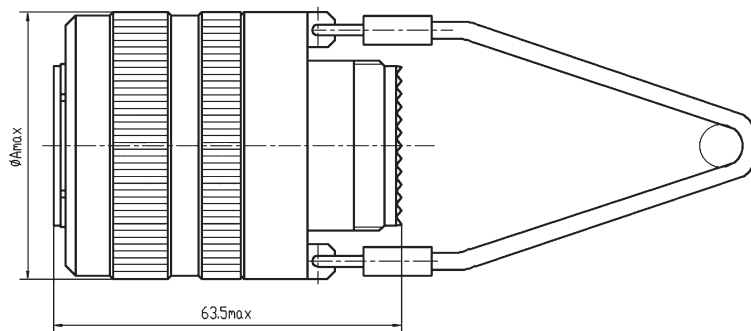


### J599/29、J599/30 拉线分离插头



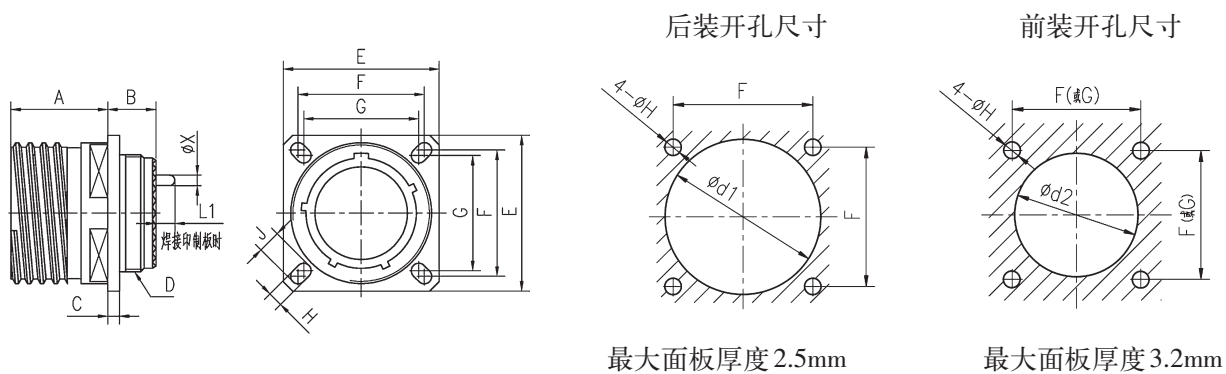
壳体号	11	13	15	17	19	21	23	25
A	46.9	50.1	52.8	56.0	59.2	62.8	65.9	68.7

### J599/31 拉线分离插头



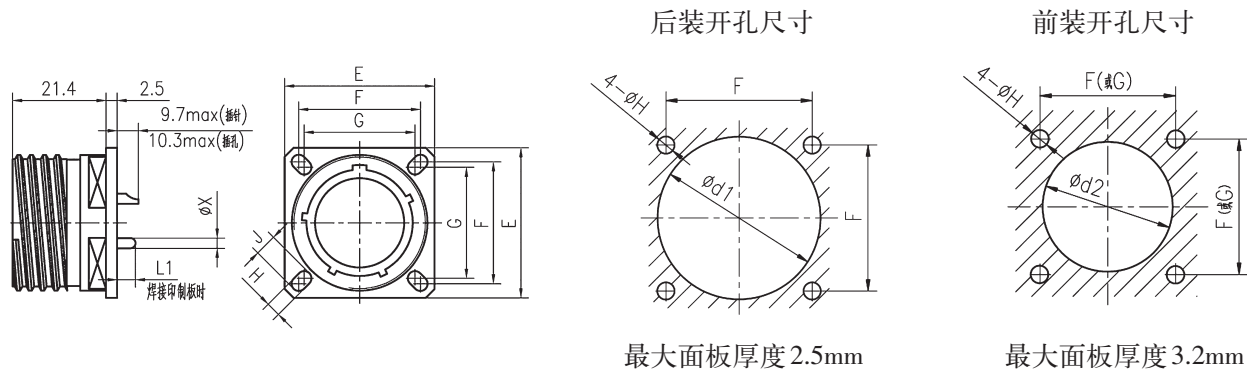
壳体号	9	11	13	15	17	19	21	23	25
φ A	30	33	36	40	40	43	46	49	52

### 方形法兰插座 (J599/20)



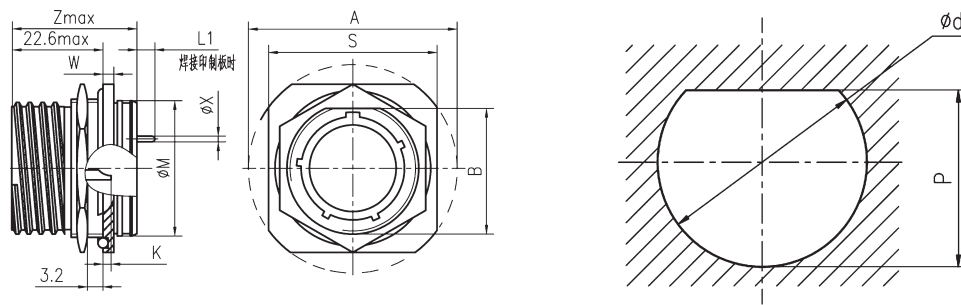
壳体	A max	B max	C max	D	E ±0.3	F	G	H ±0.13	J ±0.2	d1min	d2min 无尾罩时	d2min 配尾罩时
09 A	20.9	10.6	2.5	M12 × 1 - 6g	23.8	18.26	15.09	3.25	5.49	16.66	13.11	15.5
11 B	20.9	10.6	2.5	M15 × 1 - 6g	26.2	20.62	18.26	3.25	4.93	20.22	15.88	18.5
13 C	20.9	10.6	2.5	M18 × 1 - 6g	28.6	23.01	20.62	3.25	4.93	23.42	19.05	21.5
15 D	20.9	10.6	2.5	M22 × 1 - 6g	31.0	24.61	23.01	3.25	4.93	26.59	23.01	25.5
17 E	20.9	10.6	2.5	M25 × 1 - 6g	33.3	26.97	24.61	3.25	4.93	30.96	25.81	28.5
19 F	20.9	10.6	2.5	M28 × 1 - 6g	36.5	29.36	26.97	3.25	4.93	32.94	28.98	31.5
21 G	20.1	11.4	3.2	M31 × 1 - 6g	39.7	31.75	29.36	3.25	4.93	36.12	32.16	34.5
23 H	20.1	11.4	3.2	M34 × 1 - 6g	42.9	34.93	31.75	3.91	6.15	39.29	34.93	37.4
25 J	20.1	11.4	3.2	M37 × 1 - 6g	46.0	38.10	34.93	3.91	6.15	42.47	37.69	40.3

## 盒式法兰安装烧结密封插座 (J599/21)



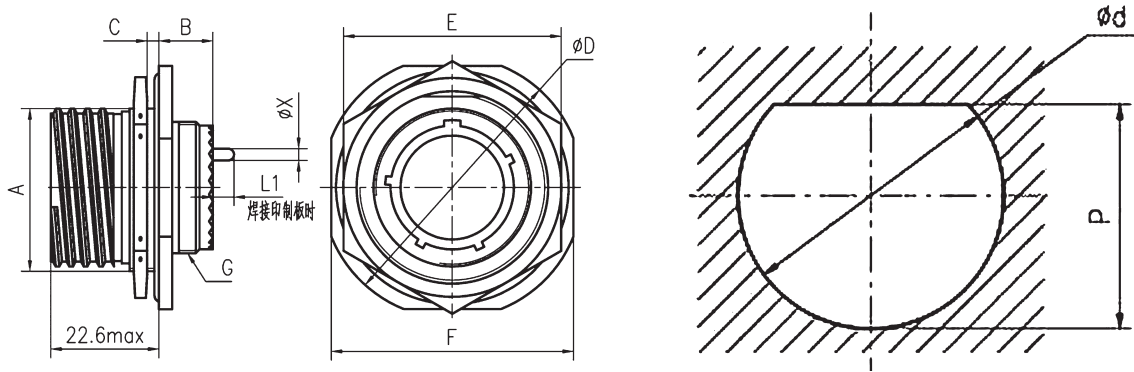
壳体		E	F	G	H	J	d1min	d2min
09	A	23.8	18.26	15.09	3.25	5.49	16.66	13.11
11	B	26.2	20.62	18.26	3.25	4.93	20.22	15.88
13	C	28.6	23.01	20.62	3.25	4.93	23.42	19.05
15	D	31.0	24.61	23.01	3.25	4.93	26.59	23.01
17	E	33.3	26.97	24.61	3.25	4.93	30.96	25.81
19	F	36.5	29.36	26.97	3.25	4.93	32.94	28.98
21	G	39.7	31.75	29.36	3.25	4.93	36.12	32.16
23	H	42.9	34.93	31.75	3.91	6.15	39.29	34.93
25	J	46.0	38.10	34.93	3.91	6.15	42.47	37.69

## 螺母安装烧结密封插座 (J599/23)



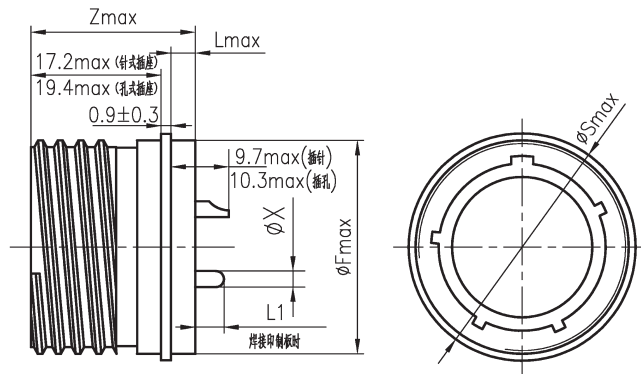
壳体		A ± 0.3	B <sup>+0.1</sup> <sub>-0.15</sub>	M <sup>+0.3</sup> <sub>0</sub>	S ± 0.4	W <sup>+0.3</sup> <sub>-0.1</sub>	Z	K max		d <sup>+0.25</sup> <sub>0</sub>	P <sup>0</sup> <sub>-0.25</sub>
								针	孔		
09	A	30.2	16.53	16.3	27.0	2.6	29.2	5.3	5.9	17.78	17.02
11	B	34.9	19.07	19.4	31.8	2.6	29.2	5.3	5.9	20.96	19.59
13	C	38.1	23.82	22.7	34.9	2.6	29.3	5.1	5.7	25.65	24.26
15	D	41.3	26.97	25.9	38.1	2.6	29.3	5.1	5.7	28.83	27.56
17	E	44.5	30.15	29.0	41.3	2.6	29.3	5.1	5.7	32.01	30.73
19	F	49.2	33.32	32.2	46.0	3.4	30.1	5.1	5.7	35.18	33.91
21	G	52.4	36.50	35.4	49.2	3.4	30.1	5.1	5.7	38.35	37.08
23	H	55.6	39.67	38.6	52.4	3.4	30.1	5.1	5.7	41.53	40.26
25	J	58.7	42.85	41.7	55.6	3.4	30.1	5.1	5.7	44.70	43.43

螺母安装插座 (J599/24)



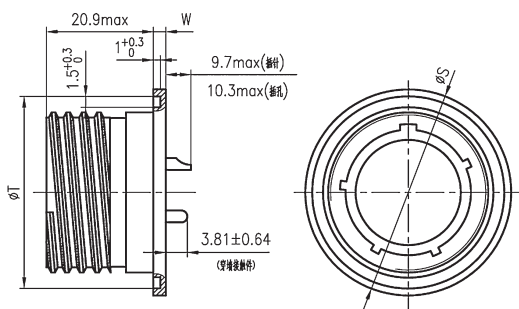
壳体	A <sup>+1.0</sup> <sub>-0.15</sub>	B max	C max	D max	E max	F ± 0.4	G	d <sup>+0.25</sup> <sub>0</sub>	P <sup>0</sup> <sub>-0.25</sub>	
09	A	16.53	9.9	3.2	30.5	24.00	27.0	M12 × 1 - 6g	17.78	17.02
11	B	19.07	9.9	3.2	35.2	27.00	31.8	M15 × 1 - 6g	20.96	19.59
13	C	23.82	9.9	3.2	38.4	32.00	34.9	M18 × 1 - 6g	25.65	24.26
15	D	26.97	9.9	3.2	41.6	36.00	38.1	M22 × 1 - 6g	28.83	27.56
17	E	30.15	9.9	3.2	44.8	37.00	41.3	M25 × 1 - 6g	32.01	30.73
19	F	33.32	9.9	3.2	49.5	41.00	46.0	M28 × 1 - 6g	35.18	33.91
21	G	36.50	9.9	3.2	52.7	46.00	49.2	M31 × 1 - 6g	38.35	37.08
23	H	39.67	9.9	3.2	55.9	50.00	52.4	M34 × 1 - 6g	41.53	40.26
25	J	42.85	9.9	3.2	59.0	51.23	55.6	M37 × 1 - 6g	44.70	43.43

锡焊安装烧结密封插座 (J599/25)



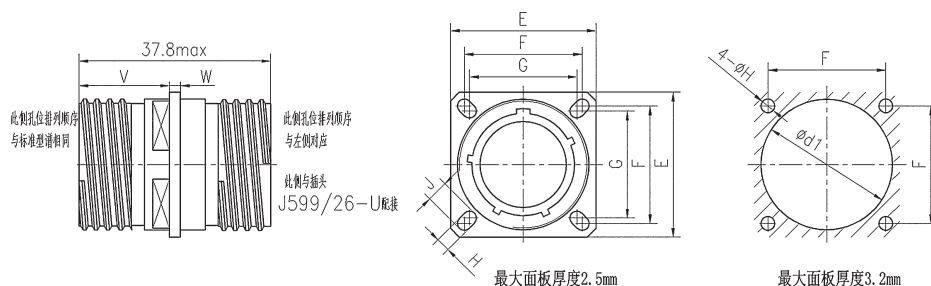
壳体	Fmax	Lmax	Smax	Zmax	
09	A	17.1	5.1	19.4	23.8
11	B	19.9	5.1	21.8	23.8
13	C	23.1	5.1	24.9	23.8
15	D	26.2	5.1	28.1	23.8
17	E	29.4	5.1	31.3	23.8
19	F	31.8	5.1	33.6	23.8
21	G	35.0	5.1	36.8	23.8
23	H	38.2	5.9	40.0	24.6
25	J	41.3	5.9	43.2	24.6

## 熔焊安装烧结密封插座 (J599/27)



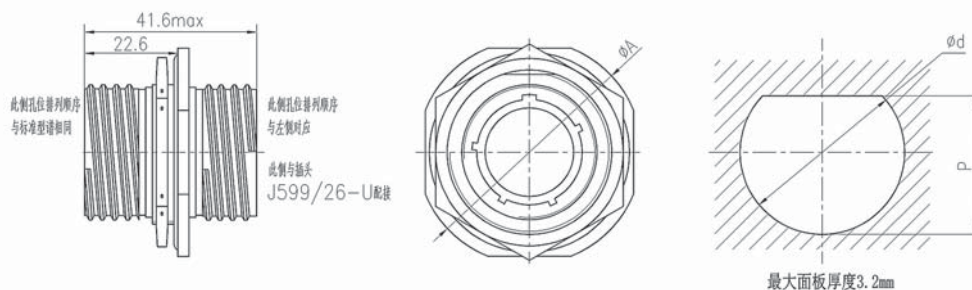
壳体		$S^{+0.3}_0$	$T^{0}_{-0.3}$	$W \pm 0.2$
09	A	24.7	23.9	3.2
11	B	27.8	27.0	3.2
13	C	31.0	30.2	3.2
15	D	34.2	33.4	3.2
17	E	36.4	35.6	3.2
19	F	40.1	39.3	3.2
21	G	43.7	42.9	3.2
23	H	47.9	47.1	4.0
25	J	50.1	49.3	4.0

## J599/20 穿墙式方形法兰安装插座



壳体	$E \pm 0.3$	F	G	$H \pm 0.2$	$J \pm 0.2$	d1min	V	W	
09	A	23.8	18.26	15.09	3.25	5.49	16.66	19.5	2.1
11	B	26.2	20.62	18.26	3.25	4.93	20.22	19.5	2.1
13	C	28.6	23.01	20.62	3.25	4.93	23.42	19.5	2.1
15	D	31.0	24.61	23.01	3.25	4.93	26.59	19.5	2.1
17	E	33.3	26.97	24.61	3.25	4.93	30.96	19.5	2.1
19	F	36.5	29.36	26.97	3.25	4.93	32.94	19.5	2.1
21	G	39.7	31.75	29.36	3.25	4.93	36.12	18.7	2.8
23	H	42.9	34.93	31.75	3.91	6.15	39.29	18.7	2.8
25	J	46.0	38.10	34.93	3.91	6.15	42.47	18.7	2.8

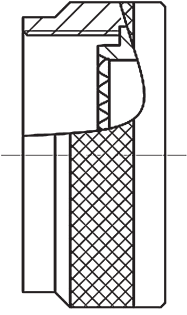
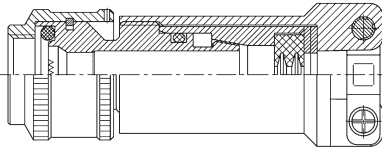
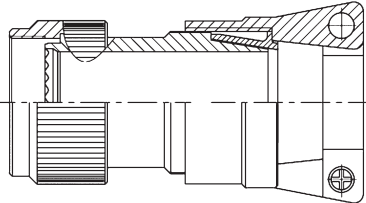
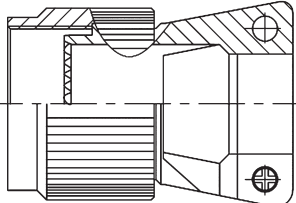
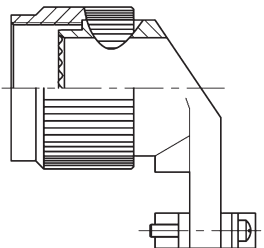
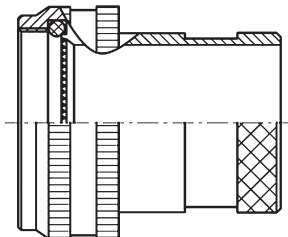
## J599/24 穿墙式螺母安装插座



壳体号	9	11	13	15	17	19	21	23	25
$A \pm 0.3$	30.2	34.9	38.1	41.3	44.5	49.2	52.4	55.6	58.7
$d^{+0.25}_0$	17.78	20.96	25.65	28.83	32.01	35.18	38.35	41.53	44.70
$P^{0}_{-0.25}$	17.02	19.59	24.26	27.56	30.73	33.91	37.08	40.26	43.43

注：直插印制板插座插针尺寸及印制板开口尺寸见 P158-P164。

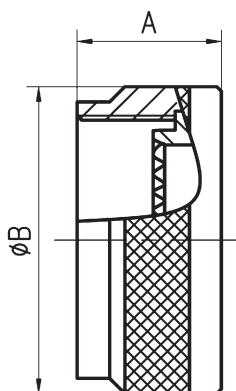
## 电连接器尾部附件

电缆罩形式	电缆罩外形	电缆罩结构	功能介绍
J1784/14		直式压紧套	直式压紧套 适用于散线
J1784/18		与连接器的接口部位带密封圈，出线口设置有封线体，具有屏蔽压环、双电缆夹。	耐潮湿的附件 具有耐潮湿的功能，但在液压下不能提供防水和环境密封。 具有抗电磁干扰和电缆应力消除的功能。 能承受较大的冲击、振动、电缆拉拔和外部弯矩的作用。 适用于散线、软电缆及硬电缆，可进行360°屏蔽处理。
J1784/19		具有屏蔽压环、双电缆夹。	非耐潮湿的附件 不耐潮湿，具有抗电磁干扰和电缆应力消除的功能。 能承受较大的冲击、振动、电缆拉拔和外部弯矩的作用。 适用于散线、软电缆及硬电缆，可进行360°屏蔽处理。
J1784/38		双电缆夹，结构简单。	应力消除装置 能够消除导线束或铠装电缆的机械应力和侧负荷，可用电缆夹固紧导线束或铠装电缆。无电缆拉脱力要求。
J1784/39		双电缆夹，90°弯式出线，长度短。	适用于散线、软电缆
J1784/69		与连接器的接口部位带密封圈，滚花外圆。	热缩护套转接件灌封护套环 适用于散线、软电缆，可接热缩护套或橡胶软管，可进行360°屏蔽处理。

## 尾部附件外形尺寸

J1784/14

直式压紧螺帽

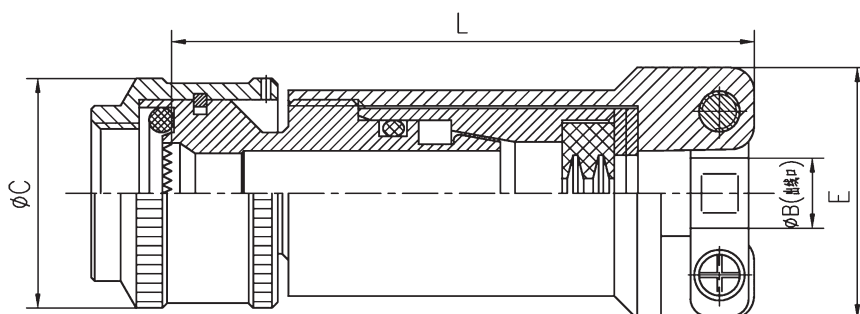


壳体	组件代号	A最大	ΦB最大	
			非自锁	自锁
09	J1784/14-09*	16.2	19.05	20.6
11	J1784/14-11*	16.2	21.59	23.6
13	J1784/14-13*	16.2	25.40	27.1
15	J1784/14-15*	16.2	27.94	30.6
17	J1784/14-17*	16.2	31.75	32.8
19	J1784/14-19*	16.2	35.56	35.8
21	J1784/14-21*	16.2	38.10	39.8
23	J1784/14-23*	16.2	41.91	42.6
25	J1784/14-25*	16.2	44.45	45.8

注：“—”为自锁标志；S：自锁型，非自锁标“—”  
\*为类别标志：N—铝合金镀镍处理 S—不锈钢钝化处理

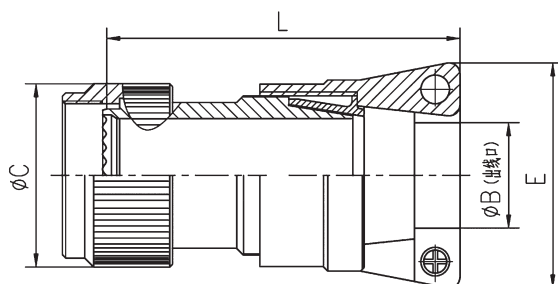
J1784/18

直式屏蔽密封尾部附件



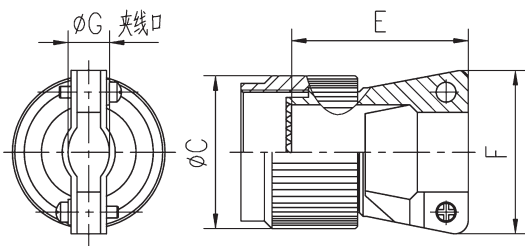
壳体	组件代号	L		C最大	夹线代号	夹线代号	ΦB		E最大
		标准型	缩短型				最小	最大	
09	J1784/18-09*##**	69	40.7	19.6	01-02	01	1.6	3.2	20.3
11	J1784/18-11*##**	69	41.2	22.9	01-02-03	02	3.2	6.4	25.4
13	J1784/18-13*##**	72	42.2	25.9	02-03-04	03	6.4	9.5	27.9
15	J1784/18-15*##**	74	45.5	29.9	02-03-04-05	04	9.5	12.7	30.5
17	J1784/18-17*##**	74	46.5	32.9	02-03-04-05-06	05	12.7	15.9	31.8
19	J1784/18-19*##**	74	46.5	35.9	03-04-05-06-07	06	15.9	19.1	35.6
21	J1784/18-21*##**	76	46.5	39	03-04-05-06-07-08	07	19.1	22.2	38.1
23	J1784/18-23*##**	76	46.5	42	03-04-05-06-07-08-09	08	22.2	25.4	41.9
25	J1784/18-25*##**	76	46.5	45	04-05-06-07-08-09-10	09	25.4	28.6	44.5
						10	28.6	31.8	48.3

注：\*类别标志：N—铝合金镀镍处理 S—不锈钢钝化处理；##夹线代号。  
\*\*长度标志：T—缩短型 不标—标准型

J1784/19  
直式屏蔽尾部附件


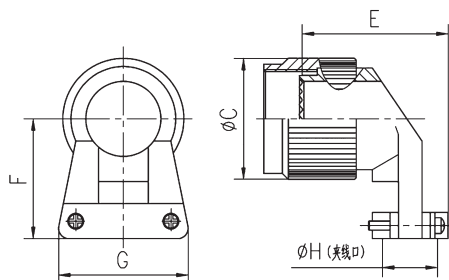
壳体	组件代号	L最大		C最大	夹线代号	夹线代号	ΦB		E最大
		标准型	缩短型				最小	最大	
09	J1784/19-09*##**	53.3	32.5	19	01-02	01	1.6	3.2	20.8
11	J1784/19-11*##**	53.3	32.5	21	01-02-03	02	3.2	6.4	24.6
13	J1784/19-13*##**	56.3	33.5	24.5	02-03-04	03	6.4	9.5	27.0
15	J1784/19-15*##**	58.3	36	27.9	02-03-04-05	04	7.9	12.7	29.4
17	J1784/19-17*##**	58.3	37	31	02-03-04-05-06	05	11.1	15.9	31.8
19	J1784/19-19*##**	58.3	37	34	03-04-05-06-07	06	14.3	19.1	35.9
21	J1784/19-21*##**	60.3	37	37	03-04-05-06-07-08	07	17.4	22.2	39.0
23	J1784/19-23*##**	60.3	37	40	03-04-05-06-07-08	08	20.6	25.4	42.0
25	J1784/19-25*##**	60.3	37	43	04-05-06-07-08-09-10	09	23.8	28.6	44.5
						10	27.0	31.8	47.6

注：\*类别标志：N—铝合金镀镍处理 S—不锈钢钝化处理；##夹线代号。  
\*\*长度标志：T—缩短型 不标—标准型

 J1784/38  
直式尾部附件


壳体	组件代号	C最大	E最大	F最大	ΦG	
					最小	最大
09	J1784/38*-09**	19.6	14.1	22	3.2	5.2
11	J1784/38*-11**	20.8	16.9	23	4.7	7.3
13	J1784/38*-13**	23.9	20.1	27	7.4	10.6
15	J1784/38*-15**	27.2	20.1	29	8.9	12.1
17	J1784/38*-17**	30.7	23.2	33	12.7	15.9
19	J1784/38*-19**	34.5	29.6	37	13.2	17.9
21	J1784/38*-21**	37.6	32.8	41	14.8	21.1
23	J1784/38*-23**	40.6	35.9	43	16.4	24.3
25	J1784/38*-25**	43.2	47.7	47.5	22.2	31.8

注：\*为自锁标志；S为自锁型非自锁不标。  
\*\*为类别标志：N—铝合金镀镍处理 S—不锈钢钝化处理。

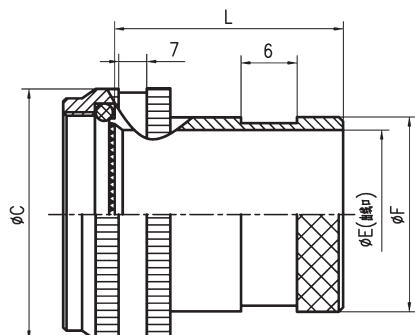
 J1784/39  
90°弯式尾部附件


壳体	组件代号	C最大	E最大	F最大	G最大	ΦH	
						最小	最大
09	J1784/39*-09**	19.6	23	20.6	22	3.2	5.2
11	J1784/39*-11**	20.8	24.7	22.0	23	4.7	7.3
13	J1784/39*-13**	23.9	27.5	23.6	27	7.4	10.6
15	J1784/39*-15**	27.2	30.3	25.2	29	8.9	12.1
17	J1784/39*-17**	30.7	34	26.8	33	12.7	15.9
19	J1784/39*-19**	34.5	36.5	31.3	37	13.2	17.9
21	J1784/39*-21**	37.6	39.5	32.9	41	14.8	21.1
23	J1784/39*-23**	40.6	41.5	34.5	43	16.4	24.3
25	J1784/39*-25**	43.2	46.5	36.1	47.5	17.9	27.5

注：\*为自锁标志；S为自锁型非自锁不标。  
\*\*为类别标志：N—铝合金镀镍处理 S—不锈钢钝化处理。

J1784/69

热缩护套尾部附件

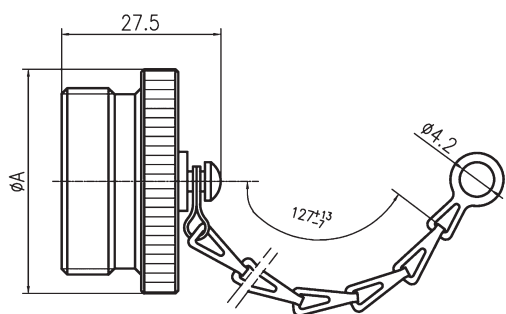


壳体	组件代号	C最大	E	F最大	L
09	J1784/69-09*	20.6	6.8	13.5	31
11	J1784/69-11*	23.9	10.2	15.4	31
13	J1784/69-13*	26.9	13.1	19.7	31
15	J1784/69-15*	30.9	16.3	22.2	36
17	J1784/69-17*	33.9	19.5	27.5	36
19	J1784/69-19*	36.9	21.9	26.5	36
21	J1784/69-21*	40	25.1	30.9	41
23	J1784/69-23*	43	28.3	34.4	41
25	J1784/69-25*	46	31.2	37.7	41

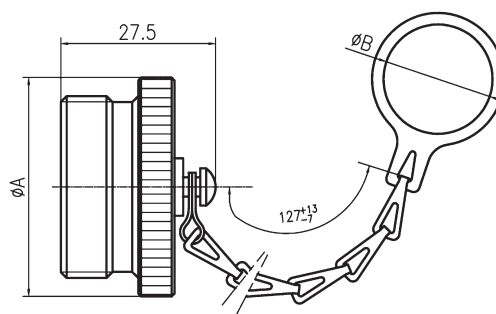
注：\*为类别标志：N—铝合金镀镍处理 S—不锈钢钝化处理。

插头密封盖J599/32

不锈钢索带眼

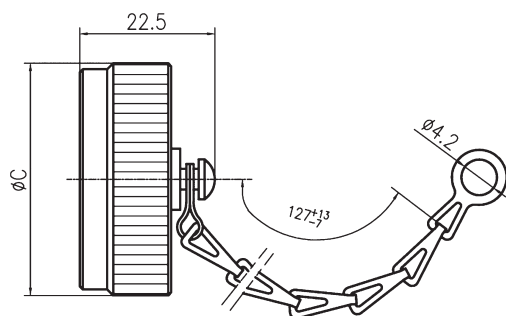


不锈钢索带环

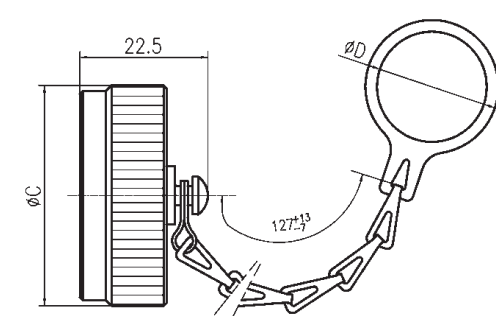


插座密封盖J599/33

不锈钢索带眼



不锈钢索带环



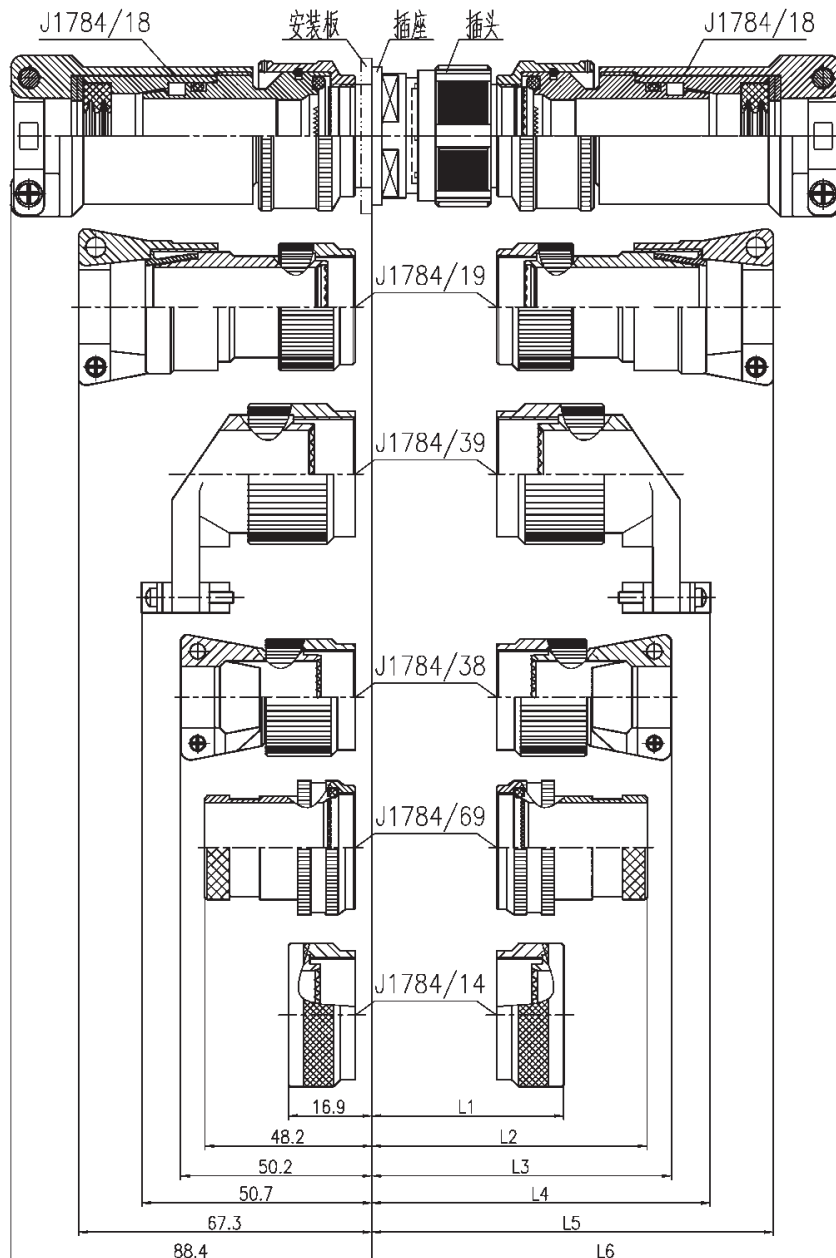
GJB599

壳体号	09	11	13	15	17	19	21	23	25
A最大	22	25.5	28.5	32	36.5	38	41	44.5	48
B最小	13	18	20	23	26	30	32.5	34.5	39
C最大	22	25.5	28.5	32	36.5	38	41	44.5	48
D最小	19	22	26	30	32.5	36.5	38.5	42.6	44.5



## 带尾罩插头与插座插合长度

左端尺寸仅指尾端带螺纹的20、24型插座；因壳体号不同而影响表中数据时，取最大数值。



插座型号	L1max		L2max		L3max		L4max		L5max		L6max	
	插合前	插合后	插合前	插合后	插合前	插合后	插合前	插合后	插合前	插合后	插合前	插合后
J599/20	63.1	48.1	94.4	79.4	96.9	81.9	102.1	87.1	126.7	111.7	134.6	119.6
J599/21	63.6	48.6	94.9	79.9	97.4	82.4	102.6	87.6	127.2	112.2	135.1	120.1
J599/23	65.7	50.7	97	82	99.5	84.5	104.7	89.7	129.3	114.3	137.2	122.2
J599/24	65.3	50.3	96.6	81.6	99.1	84.1	104.3	89.3	128.9	113.9	136.8	121.8
J599/25	60	45	91.3	76.3	93.8	78.8	99	84	123.6	108.6	131.5	116.5
J599/27	64.6	49.6	95.9	80.9	98.4	83.4	103.6	88.6	128.2	113.2	136.1	121.1