

Y39 系列圆形电连接器

概述

- 属于低频电连接器。
- 螺纹连接锁紧机构。
- 采用双曲线插孔，接触可靠。
- 插座为玻璃封接气密封型，具有穿墙式和仪器式两种类型。
- 端接形式为焊接。

适用范围

本产品可广泛应用于航天、航空、兵器、舰船等行业的密封设备之间电信号连接。

使用环境条件

工作温度：-55℃ ~ 125℃

耐 湿：交变湿热，10次循环，共240h

正弦振动：10Hz ~ 2000Hz，加速度196m/s²

随机振动：功率谱密度0.3g²/Hz

加速度均方根值20G

冲 击：980m/s²，半正弦波，6ms

加 速 度：980m/s²

耐 辐 照：辐照总剂量不低于1×10⁵Gy

执行标准

企军标：Q/Jc136-96

CAST标准：CASTPS05/024-2006

SAST标准：SASTYPS0701/0059-2018

宇航标准：Q/QJA20113/61-2018

主要技术性能

气密性（插座）：1.33×10⁻¹⁰Pa·m³/s

耐电压（除Y39-1204a、Y39-1205外其它型谱）：

标准大气条件	潮湿条件	低气压条件 (4.4kPa)	辐照试验后
1000V	750V	250V	500V

耐电压（除Y39-1204a、Y39-1205型谱）：

标准大气条件	潮湿条件	低气压条件 (4.4kPa)	辐照试验后
800V	400V	200V	400V

绝缘电阻：

标准大气条件	高温条件	潮湿条件	辐照试验后
1000MΩ	500MΩ	50MΩ	500MΩ



接触电阻及额定电流：

插针接触件 尺寸mm	额定电流A	寿命试验 前mΩ	寿命试验后mΩ
φ1	5	≤12	≤15
φ1.5	10	≤6	≤8
φ2	15	≤5	≤7
φ3	20	≤4	≤6

机械寿命：500次。

Y39-1204aZ1JH、Y39-1205Z1JH可承受5MPa气压压差，2.6N·m安装力矩。

型号命名

产品系列号	Y39—	24	19	Z	J	S	H
壳体号	12—12号壳体、17—17号壳体、24—24号壳体、30—30号壳体、36—36号壳体、48—48号壳体						
接触件型谱代号	02、03、04、04a、05、08、19、35、55、92 详见“型谱排列”图						
连接器型别	T—插头、Z—插座、Z1—改型插座；						
接触件型别	J—插针、K—插孔；						
辅助区分代号	S—穿墙型插座、不标—普通插座、N—内插头、不标—外插头；						
密封形式	H—玻璃封结、不标—非密封。						

标记示例

Y39-1204ZJH表示Y39系列12号壳体，装4芯插针的普通玻璃烧结气密封插座。

Y39-2419ZJSH表示Y39系列24号壳体，装19芯插针的穿墙型玻璃烧结气密封插座。

Y39-1708TK表示Y39系列17号壳体，装8芯插孔的插头。

Y39-4892TKN表示Y39系列48号壳体，装92芯插孔的内插头。

使用组合

插头型号	插座型号
Y39-1202TK	Y39-1202ZJH
Y39-1203TK	Y39-1203ZJH
Y39-1204TK	Y39-1204ZJH
Y39-1204aTK	Y39-1204aZ1JH
Y39-1204T1K	
Y39-1205TK	Y39-1205Z1JH
Y39-1708TK	Y39-1708ZJH
Y39-2419TK	Y39-2419ZJH
Y39-3035TK	Y39-3035ZJH
Y39-3655TK	Y39-3655ZJH
Y39-4892TK	Y39-4892ZJH
Y39-2419TK、Y39-2419TKN	Y39-2419ZJSH
Y39-3035TK、Y39-3035TKN	Y39-3035ZJSH
Y39-3655TK、Y39-3655TKN	Y39-3655ZJSH
Y39-4892TK、Y39-4892TKN	Y39-4892ZJSH

电连接器使用注意事项

1 使用前的检查

a) 操作人员应充分了解所要操作的电连接器，熟悉其操作方法，以保证正确操作；在连接前核实其型号是否对应，并保证相互连接时正确定位。

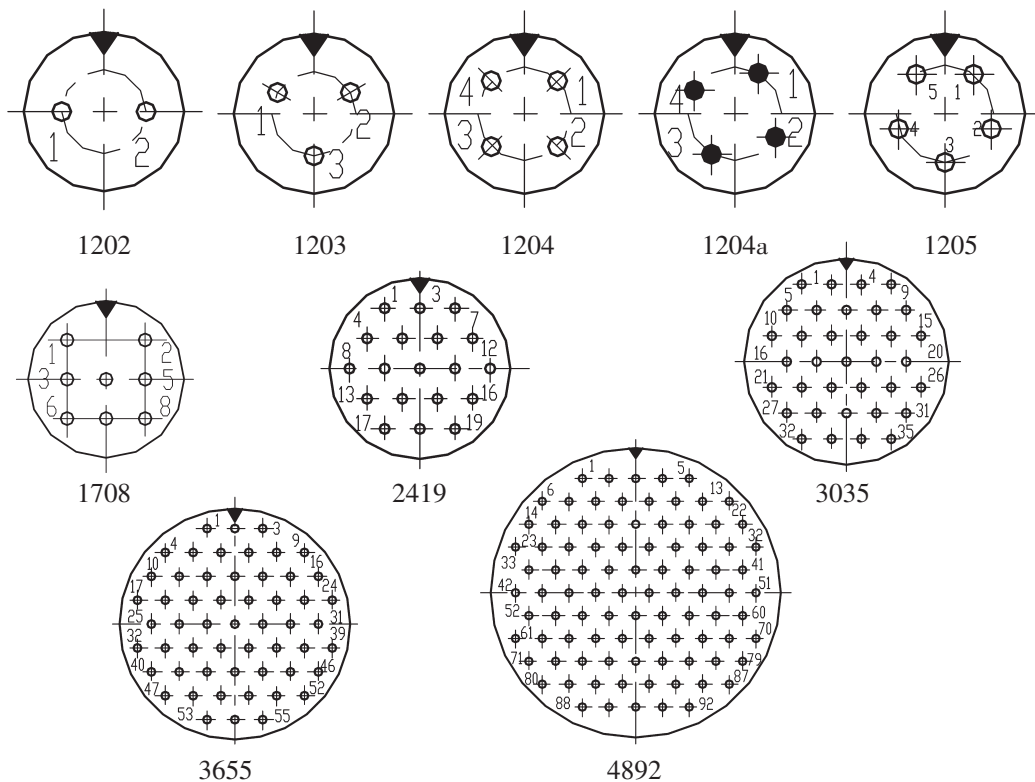
b) 使用电连接器前，应进行必要的检查，检查是否存在多余物、污染、损坏、锈蚀等；接触件有无弯曲、损伤等。

2 电连接器的安装固定

a) 插头、插座与安装板之间的安装固定应参照产品手册附图的要求，安装板开孔时应考虑插座的安装位置（前装或后装）以及配接尾部附件的情况来选择合理的开孔尺寸。

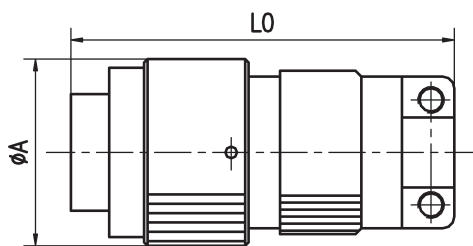
型谱排列（插座插合界面视图）

型谱图中画有▼表示主键位置，⊕表示接触件为1mm，●表示接触件为1.5mm。

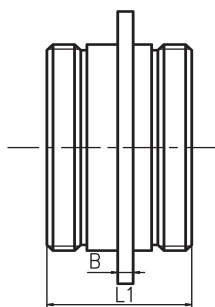
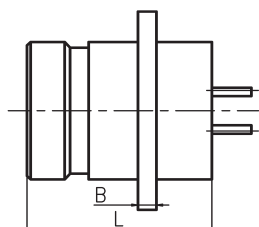


外形尺寸

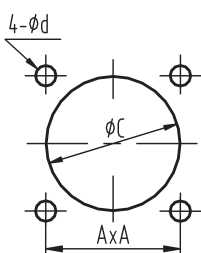
插头



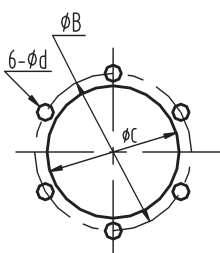
插座



建议安装尺寸



除Y39-3655、Y39-4892以外的其它插座



Y39-3655、Y39-4892插座

序号	型号	A	L0
1	Y39-1202TK	16	33
2	Y39-1203TK	16	33
3	Y39-1204TK	16	33
4	Y39-1204aTK	16	33
5	Y39-1205TK	16	33
6	Y39-1708TK	21.5	34.3
7	Y39-2419TK	29	39.3
8	Y39-2419TKN	29	39.3
9	Y39-3035TK	36	40
10	Y39-3035TKN	36	40
11	Y39-3655TK	41	44.5
12	Y39-3655TKN	41	44.5
13	Y39-4892TK	53.2	51.5
14	Y39-4892TKN	53.2	51.5

序号	型号	B	L	L1
1	Y39-1202ZJH	1.5	15	
2	Y39-1203ZJH	1.5	15	—
3	Y39-1204ZJH	1.5	15	—
4	Y39-1204aZ1JH	3.5	16	—
5	Y39-1205Z1JH	3.5	16	—
6	Y39-1708ZJH	1.5	14	—
7	Y39-2419ZJH	2.5	20	—
8	Y39-3035ZJH	2.5	20	—
9	Y39-3655ZJH	2.5	17	—
10	Y39-4892ZJH	2.5	20	—
11	Y39-2419ZJSH	2.5	—	23.5
12	Y39-3035ZJSH	2.5	—	23.5
13	Y39-3655ZJSH	2.5	—	23.5
14	Y39-4892ZJSH	3	—	23

序号	型号	A	B	C	d
1	Y39-1202	15	—	12.5	2.7
2	Y39-1203	15	—	12.5	2.7
3	Y39-1204	15	—	12.5	2.7
4	Y39-1204a	15	—	12.5	3.2
5	Y39-1205	15	—	12.5	3.2
6	Y39-1708	18	—	15.5	2.7
7	Y39-2419	26	—	23	3.7
8	Y39-3035	31	—	28.5	3.7
9	Y39-3655	—	43	33.5	3.7
10	Y39-4892	—	72	45.5	4.5
11	Y39-2419	26	—	24.5	3.7
12	Y39-3035	31	—	30.5	3.7
13	Y39-3655	—	43	36.5	3.7
14	Y39-4892	—	72	48.5	4.5