

2.92 系列射频同轴连接器

概述

2.92 系列连接器具有尺寸小、频带宽，可与 SMA 系列产品对接互换，具有体积小、重量轻，使用频率高，可广泛的应用于导弹制导、卫星通信、电子对抗、雷达工程及测量仪器等军事领域。

执行标准

质量等级	规范代号	适用产品类型
企军标	Q/Jc20221-2010	2.92 接电缆及接微带连接器
企军标	Q/Jc2020222	2.92 系列内转接器
七专	Q/Jc20454-2014	接电缆连接器
七专	Q/Jc20455-2014	接微带连接器
七专	Q/Jc20456-2014	转接器
可靠性	LMS070400017-2013	2.92 接微带连接器
可靠性	LMS070400018-2013	2.92 接电缆连接器
可靠性	LMS070400019-2013	转接器
SAST	SASTYPS0702/0015-2015	2.92 接微带连接器
CAST	CASTPS05/1043-2013	2.92 接微带连接器
宇标	Q/QJA 20116/3-2018	2.92 接微带连接器
宇标	Q/QJA 20116/1-2018	2.92 接电缆连接器
宇标	Q/QJA 20116/2-2018	2.92 转接器

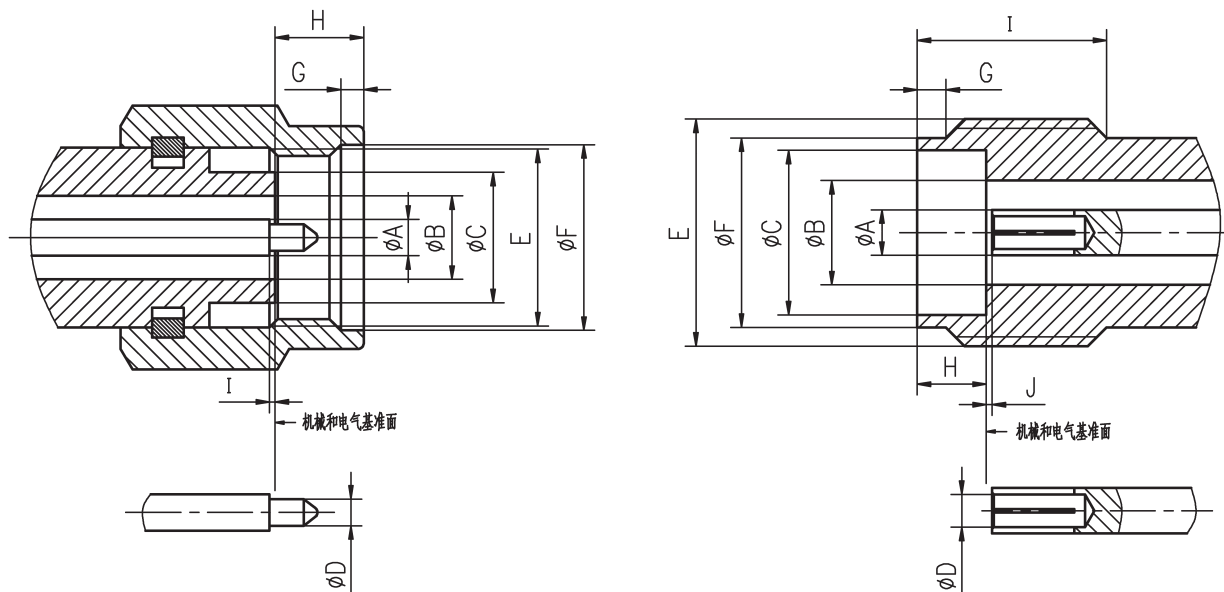
主要技术特性

特性阻抗	50 Ω	介质耐压(标准条件)	1000Vmax	
使用频率	DC~40GHz	接触电阻	内导体	≤3mΩ
绝缘电阻(标准条件)	≥5000MΩ		外导体	≤3mΩ
电压驻波比	≤1.10+0.01f	插入损耗		0.2dB/6GHz
		机械寿命		500 次

注:1.表中f为使用频率,单位GHz。

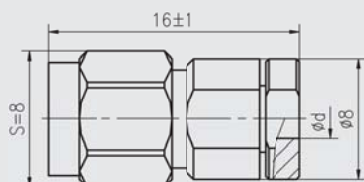
2.半刚性电缆连接器工作温度为-55~+105℃;灌胶类产品工作温度为-55~+125℃。

接口配合尺寸



尺寸	插头 (单位mm)		插座 (单位mm)	
	min	max	min	max
A	1.26	1.28	1.26	1.28
B	2.91	2.93	2.91	2.93
C	4.52	4.58	4.60	4.65
D	0.90	0.94	与插针配合	
E	1/4" -36UNS-2B		1/4" -36UNS-2A	
F	6.48	—	5.23	5.44
G	0.50	1.02	0.50	1.02
H	—	3.43	1.88	1.98
I	0	0.13	4.32	—
J	—	—	0	0.13

2.92 系列——电缆插头插座：自由端

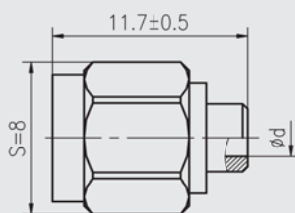
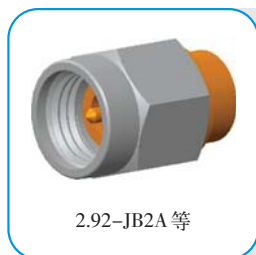


注：外壳材料为不锈钢

电缆剥线尺寸



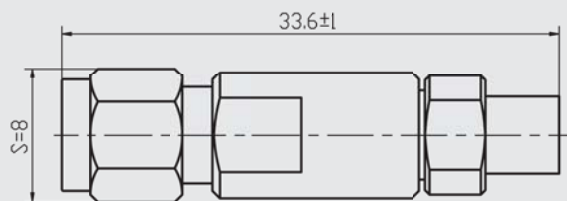
型号	d	配接电缆型号
2.92-JB2G	2.2	SFT-50-2-1
2.92-JB3G	3.6	SFT-50-3-1



电缆剥线尺寸



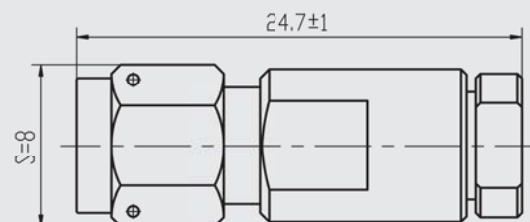
型号	d	配接电缆型号
2.92-JB2A	2.2	SFT-50-2-1
2.92-JB3A	3.6	SFT-50-3-1



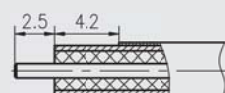
电缆剥线尺寸



型号	配接电缆型号
2.92-J3	Astrolab 32022



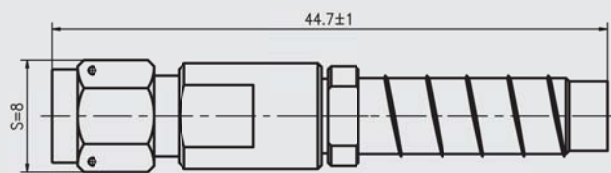
电缆剥线尺寸



型号	配接电缆型号
2.92-J360	AFB142A

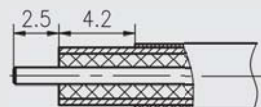


2.92-J360-1



备注:连接器可适配SUS-6.4×8.4不锈钢铠甲。

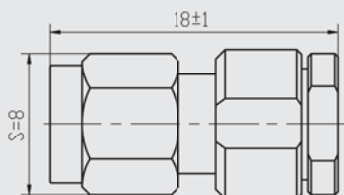
电缆剥线尺寸



型号	配接电缆型号
2.92-J360-1	AFB142A

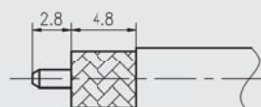


2.92-J470



注:外壳材料为不锈钢。

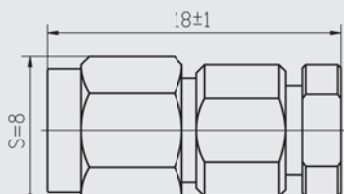
电缆剥线尺寸



型号	配接电缆型号
2.92-J470	FSB470

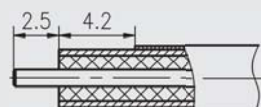


2.92-JM36-13



注:外壳材料为不锈钢。

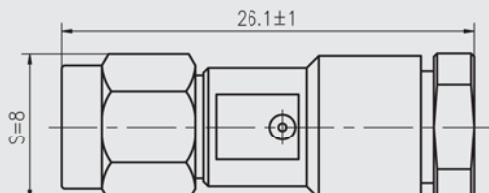
电缆剥线尺寸



型号	配接电缆型号
2.92-JM36-13	UFB142A

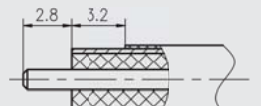


2.92-JM52-13



注:外壳材料为不锈钢。

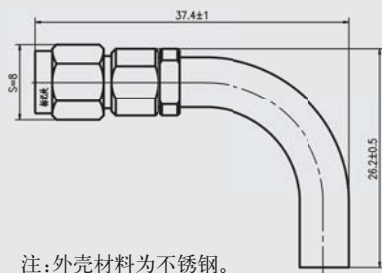
电缆剥线尺寸



型号	配接电缆型号
2.92-JM52-13	MCC205A

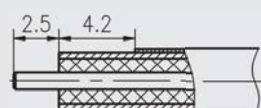


2.92-JWM36-13



注:外壳材料为不锈钢。

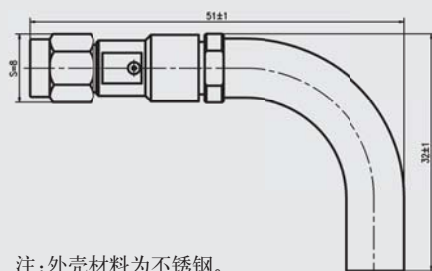
电缆剥线尺寸



型号	配接电缆型号
2.92-JWM36-13	UFB142A

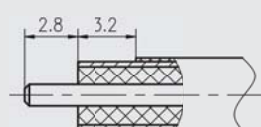


2.92-JWM52-13



注:外壳材料为不锈钢。

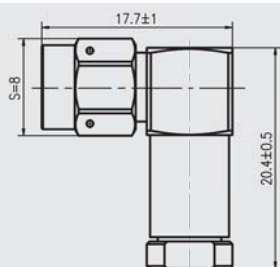
电缆剥线尺寸



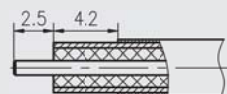
型号	配接电缆型号
2.92-JWM52-13	MCC205A



2.92-JW360



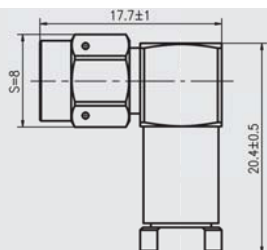
电缆剥线尺寸



型号	配接电缆型号
2.92-JW360	UFB142A

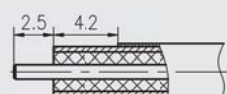


2.92-JW360G



注：外壳材料为不锈钢。

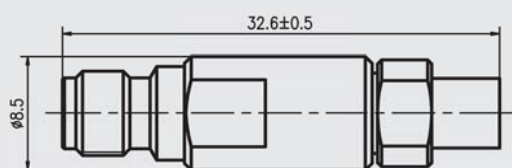
电缆剥线尺寸



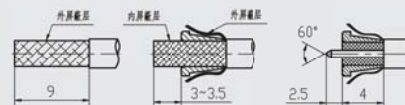
型号	配接电缆型号
2.92-JW360G	UFB142A



2.92-K3



电缆剥线尺寸

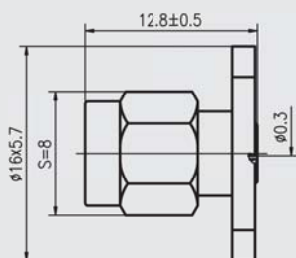


型号	配接电缆型号
2.92-K3	Astrolab 32022

2.92系列——微带插头插座

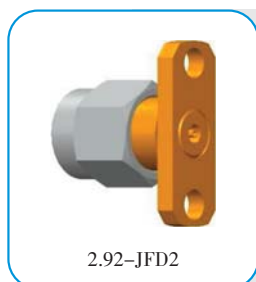


2.92-JFD-1G

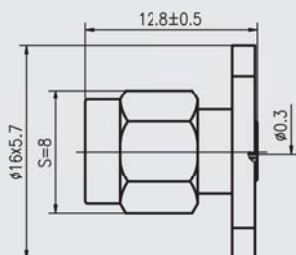


注：外壳材料为不锈钢。

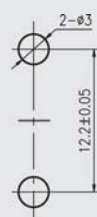
安装开孔尺寸

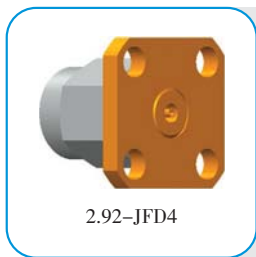


2.92-JFD2

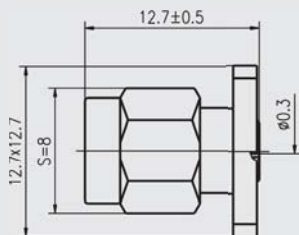


安装开孔尺寸

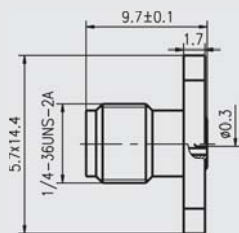




2.92-JFD4

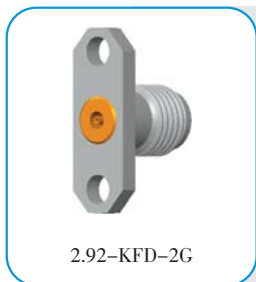


2.92B-KFD-1G

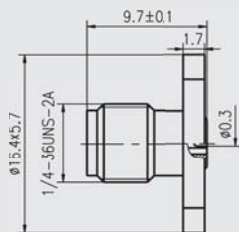


注:外壳材料为不锈钢。

安装开孔尺寸

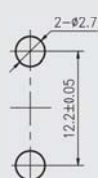


2.92-KFD-2G

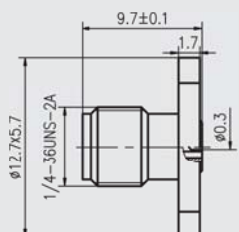


注:外壳材料为不锈钢。

安装开孔尺寸

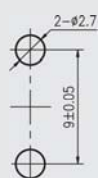


2.92B-KFD-3G

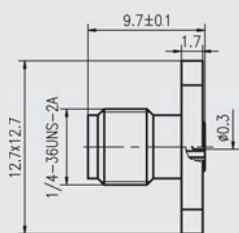


注:外壳材料为不锈钢。

安装开孔尺寸

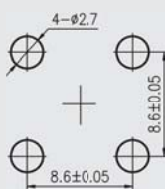


2.92B-KFD-4G

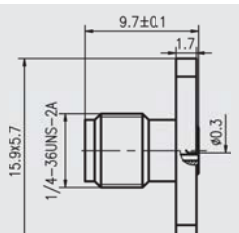


注:外壳材料为不锈钢。

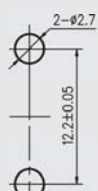
安装开孔尺寸

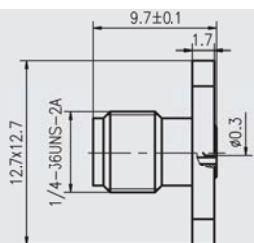
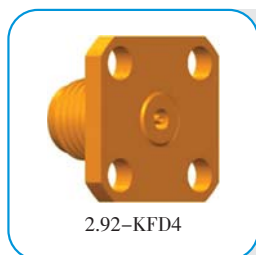


2.92-KFD2

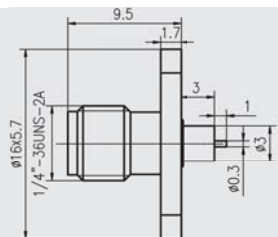
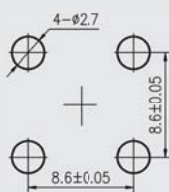


安装开孔尺寸





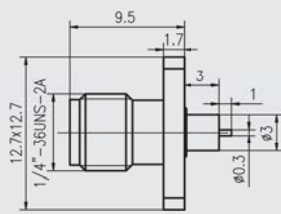
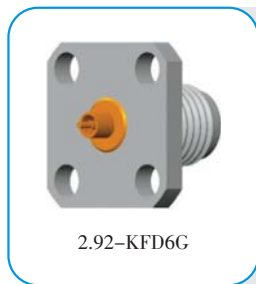
安装开孔尺寸



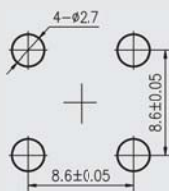
安装开孔尺寸



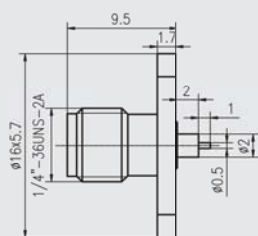
注:外壳材料为不锈钢。



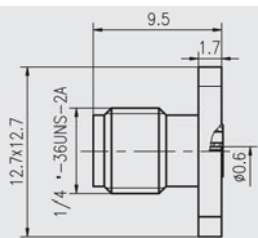
安装开孔尺寸



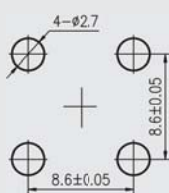
注:外壳材料为不锈钢。



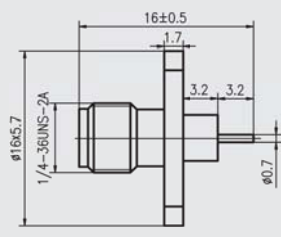
安装开孔尺寸



安装开孔尺寸



注:外壳材料为不锈钢。



安装开孔尺寸



注:外壳材料为不锈钢。