

Y36M 圆形浮动滤波电连接器

概述

- 平面浮动式电连接器，具有补偿安装误差的功能。
- 直插式连接。
- 插头可实现径向 $\phi 1\text{mm}$ 的浮动，允许的转角偏移为 $\pm 3.5^\circ$ 。
- 插头设置自动对中机构。
- 插座具有滤波功能
- 端接形式为焊接。



适用范围

本产品具备浮动和滤波功能，可在插头和插座中心轴线存在 $\pm 1\text{mm}$ 的偏差下实现正常对接；可实现对高于工作频率以上的干扰或噪声信号进行滤波处理。

该产品适用于导弹、箭船舱段间有浮动对接要求，同时具有滤波功能的场合。

使用环境条件

工作温度： $-55 \sim 125^\circ\text{C}$

相对湿度： $40 \pm 2^\circ\text{C}$ 时， $90 \sim 95\%$

正弦振动： $10\text{Hz} \sim 2000\text{Hz}$ 时，加速度 196m/s^2

随机振动：功率密度为 $0.4\text{g}^2/\text{Hz}$ ，加速度均方根值
23.1G

盐雾：48h

主要技术性能

额定电流：单芯电流3A

额定电压：直流50V

额定工作频率：不大于5MHz

接触电阻： 0.020Ω

绝缘电阻：标准条件下不小于 $1000\text{M}\Omega$

高温条件下不小于 $200\text{M}\Omega$

潮湿条件下不小于 $10\text{M}\Omega$

测量电压为直流（ 100 ± 10 ）V

耐电压：250V（直流）

啮合力和分离力：不大于48N

浮动量： $\phi 1\text{mm}$

机械寿命：500次

特性阻抗： $75 \sim 300\Omega$

滤波性能： 10MHz ， $\geq 6\text{dB}$

30MHz ， $\geq 14\text{dB}$

100MHz ， $\geq 24\text{dB}$

300MHz ， $\geq 34\text{dB}$

1000MHz ， $\geq 38\text{dB}$

其它：其中1、2、3、22、23、24为非滤波点，其余为滤波点。非滤波点间及其与壳体和滤波点间均绝缘。

执行标准

Y36M 电连接器详细规范 Q/Jc20126-2008

型号命名

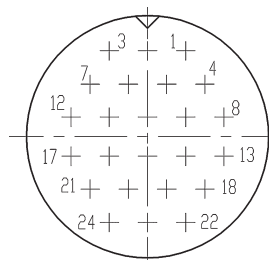
产品	Y36	M-	24	Z	J	B	/L	332
系列号								
分系列号								
接触件数目:24								
电连接器型式:T-插头、Z-插座								
接触件型式:K-插孔、J插针								
安装方式:B-法兰盘安装								
滤波代号:L								
电路形式:1(省略)-C型、2- π 型、3-T型								
电容量:前两位表示电容量有效位,第三位表示电容量有效数后零的个数(单位PF)								

使用组合

插头型号	插座型号
Y36M-24TKB	Y36M-24ZJB/L332

型谱

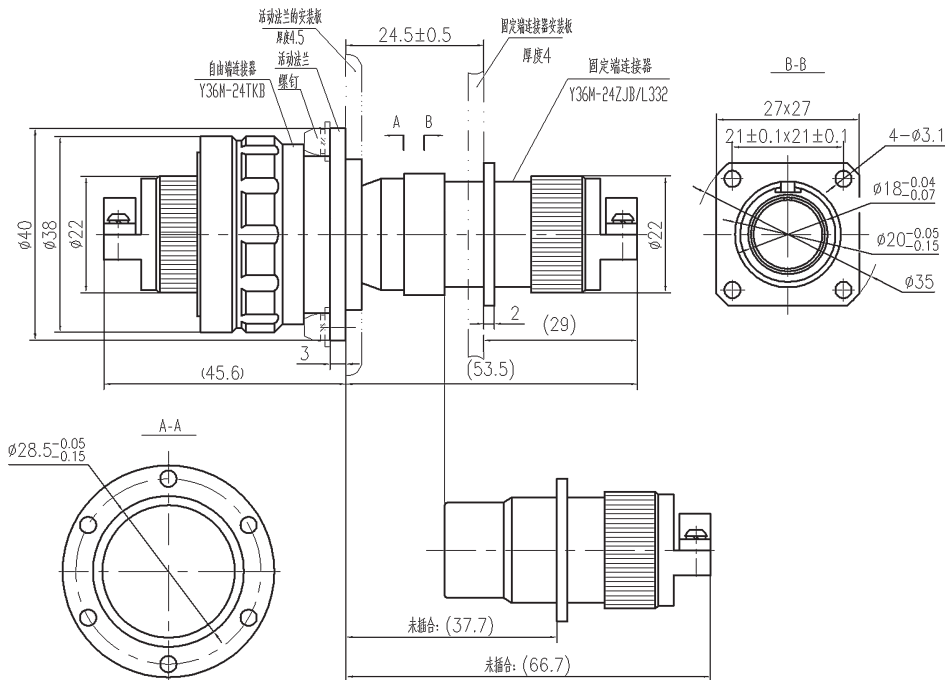
Y36M-24ZJB/L332 插合界面型谱图



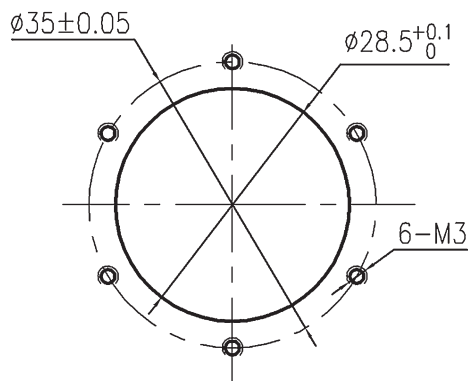
外形及安装尺寸

Y36M-24TKB/ZJB/L332

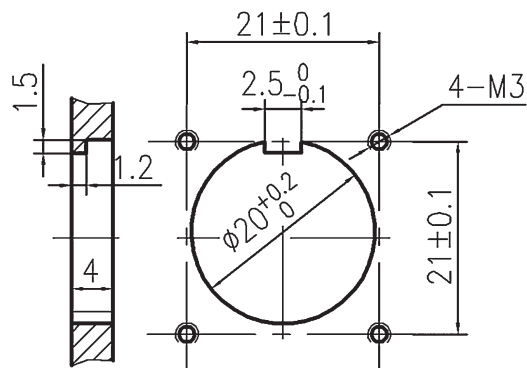
浮动连接器



Y36M-24TKB 建议安装板开口尺寸



Y36M-ZJB/L332 建议安装板开口尺寸



注意事项

电连接器焊接时，应根据裸线直径来选择相应功率的电烙铁，焊线前应对滤波组件适当预热（可用热风枪等设备，预热温度为 100℃ 左右），避免温度急剧变化，每个接触件的焊接温度不超过 280℃，时间不超过 5s（宜采用低温焊锡焊接），应注意不能让焊剂渗到绝缘体表面（焊线端水平或稍朝下倾斜角度放置）以避免焊剂渗到绝缘体表面造成产品绝缘电阻下降。

严格按照使用说明或者相关技术规范进行测试，耐电压及绝缘电阻测试时严禁使用交流电源测试。