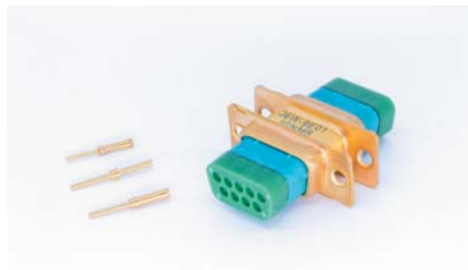


铜包铝轻质导线用接触件

概述

- 适用铜包铝轻质导线压接端接要求
- 性能满足美空客标准 ABS1380、ABS1381。
- 采用密封压接结构，提高端接可靠性。
- 适用 J6W 系列宇航用低磁性连接器。



适用范围

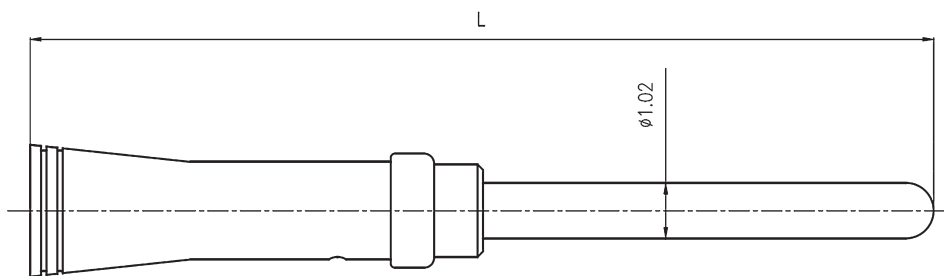
本产品主要配套铜包铝轻质导线，满足铜包铝轻质导线可靠性端接要求，适应航天、航空设备轻量化。本产品可广泛应用于航天、航空、兵器、舰船、通讯、计算机等行业的设备仪器舱内部电信号连接。

产品类型及性能

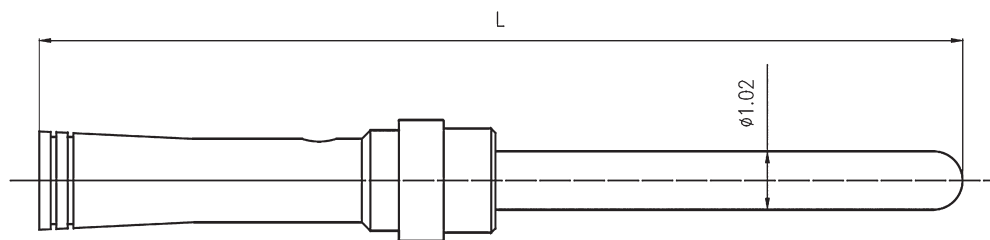
接触件号	适配线规	适配导线直径 mm	适配电缆外径 mm	压接端抗张强度 N	接触电阻 mΩ
20/20# (压接型)	AWG20	0.95~0.97	1.22~1.34	61	8
20/22#、22/22# (压接型)	AWG22	0.71~0.73	1.0~1.10	41	9
20/24#、22/24# (压接型)	AWG24	0.56~0.58	0.85~0.96	38	10
20/26# (压接型)	AWG26	0.49~0.51	0.7~0.76	20	26

外形尺寸

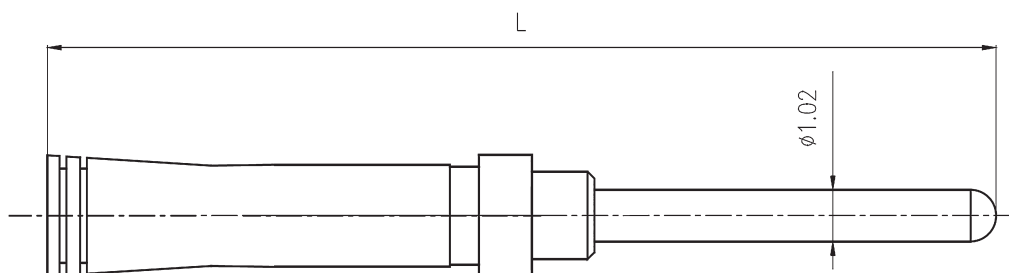
20/20#



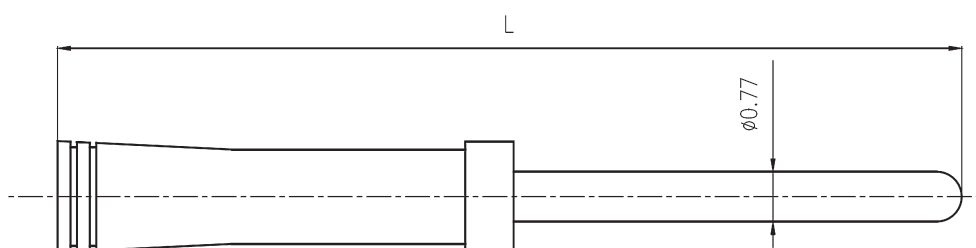
20/22#、20/24#



20/26#



22/22#、22/24#



产品规格	L (mm)	
	适用 J6W 产品	适用 J599 产品
20/20#	16.2	20
20/22#、20/24#	16.2	20
20/26#	16.9	20
22/22#、22/24#	14.1	20

压接工具

该系列接触件压接工具使用兰世德生产的专用压接钳。具体配套型号如下：

产品规格	压接工具型号
20/20#	85100000600912
20/22#、20/24#	85100000600799
22/22#、22/24#	
20/26#	GL-5